



---

# FIT-jelentés :: 2012

## Telephelyi jelentés

Tanulási környezet

### Krúdy Gyula Általános Iskola

1037 Budapest, Gyógyszergyár u. 22-24.

OM azonosító: 035361

Telephely kódja: 001



EMBERI ERŐFORRÁSOK  
MINISZTERIUMA

● KTATÁSI HIVATAL



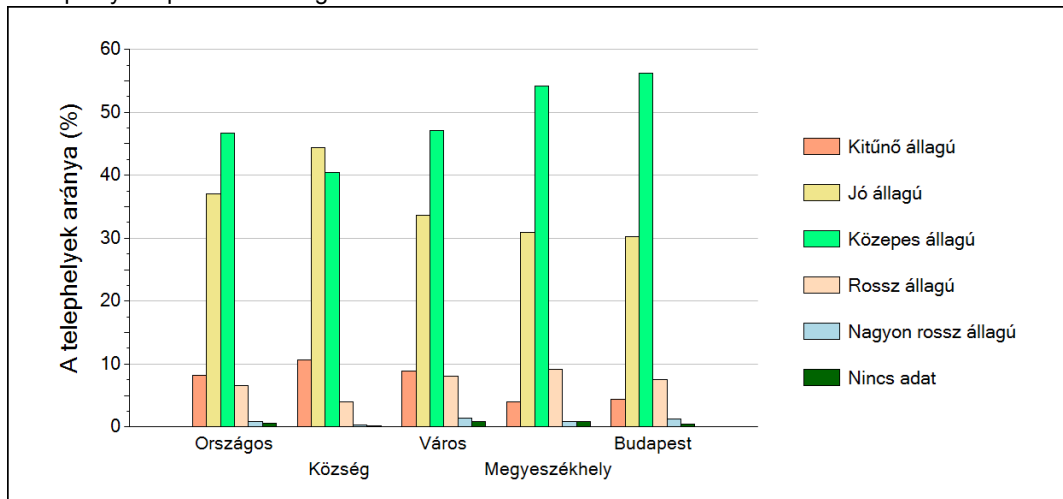
1

## A telephely épületének állapota

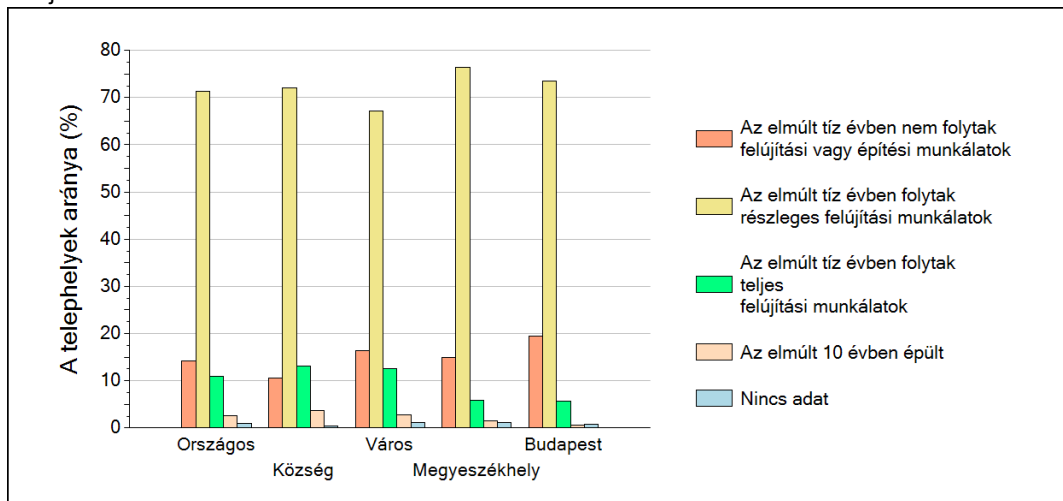
A Telephelyi kérdőív kérdéseire adott válaszaik alapján az Önök telephelyén az épület közepes állapotú.

A Telephelyen folytak részleges felújítási munkálatok az elmúlt tíz évben.

A telephelyek épületének állaga



Felújítási munkálatok az elmúlt tíz évben



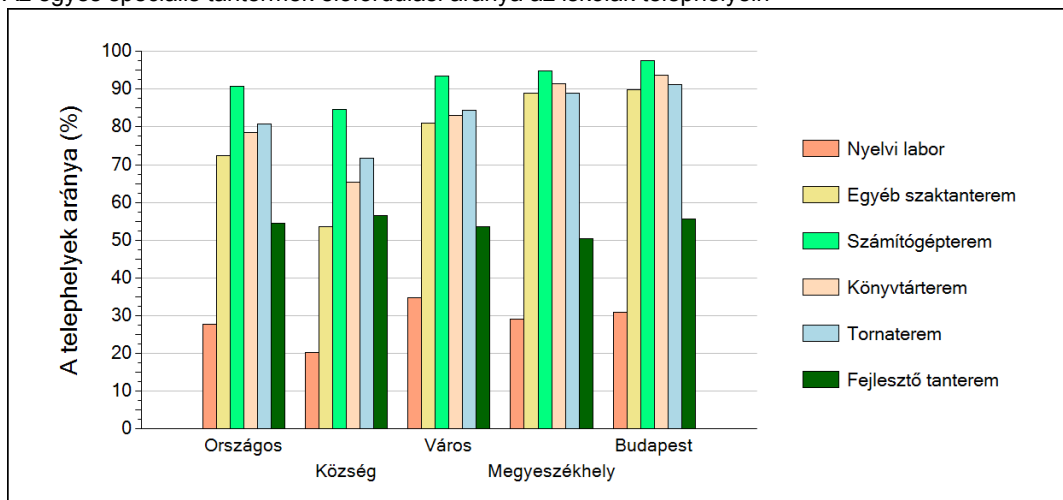
2

## A telephely speciális tantermei

A Telephelyi kérdőív kérdéseire adott válaszaik alapján az Önök telephelyén az épület az alábbi speciális tantermek találhatóak meg:

- egyéb szaktanterem
- számítógépterem
- könyvtárterem
- tornaterem
- fejlesztő tanterem

Az egyes speciális tantermek előfordulási aránya az iskolák telephelyein

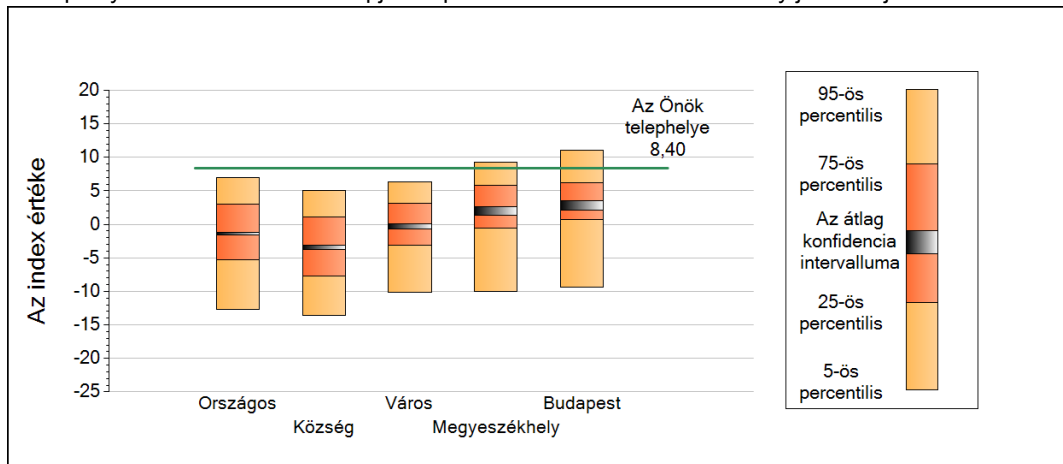


3

### A tanulók összetétele és a tanulási nehézségekkel küzdő tanulók a telephelyeken

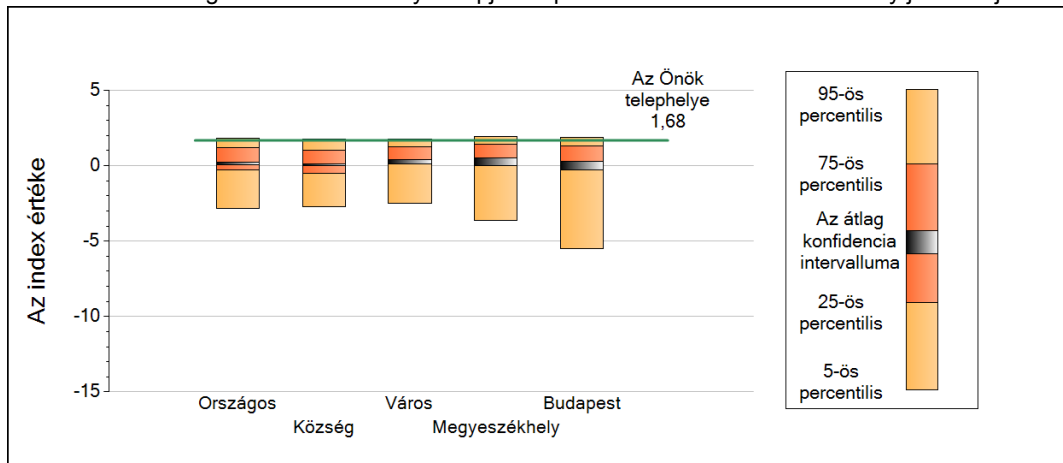
#### Általános iskola

A telephely tanulói összetétele alapján képzett index eloszlásának néhány jellemzője



	5-ös perc.	25-ös perc.	Konf. int. alja	Konf. int. teteje	75-ös perc.	95-ös perc.
<b>Országos</b>	-12,67	-5,33	-1,60	-1,15	3,00	6,99
<b>Község</b>	-13,64	-7,68	-3,76	-3,16	1,07	5,11
<b>Város</b>	-10,16	-3,09	-0,63	0,09	3,11	6,40
<b>Megyeszékhely</b>	-9,98	-0,51	1,40	2,65	5,81	9,31
<b>Budapest</b>	-9,35	0,67	2,11	3,58	6,26	11,12

A tanulási nehézségekkel küzdők aránya alapján képzett index eloszlásának néhány jellemzője



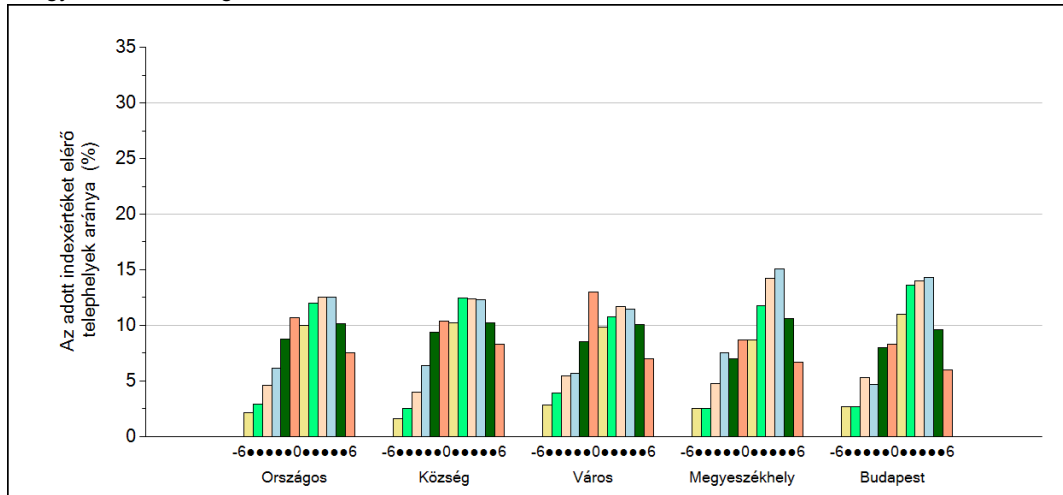
	5-ös perc.	25-ös perc.	Konf. int. alja	Konf. int. teteje	75-ös perc.	95-ös perc.
<b>Országos</b>	-2,84	-0,27	0,08	0,21	1,17	1,80
<b>Község</b>	-2,72	-0,49	0,00	0,15	1,00	1,78
<b>Város</b>	-2,50	0,10	0,15	0,43	1,23	1,79
<b>Megyeszékhely</b>	-3,60	0,04	-0,01	0,51	1,42	1,94
<b>Budapest</b>	-5,51	-0,30	-0,29	0,29	1,33	1,89

## 4 Fegyelem, motiváció

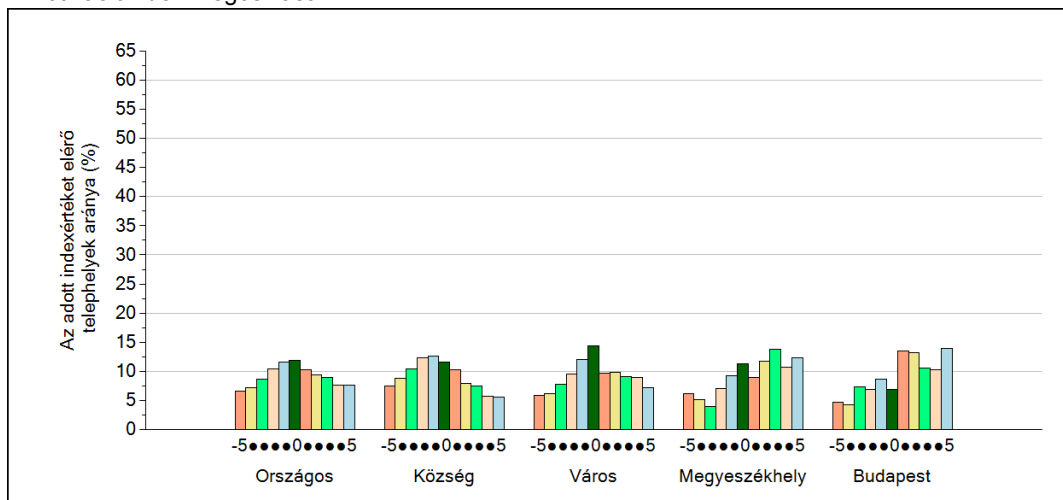
### Általános iskola

A Telephelyi kérdőív kérdéseire adott válaszaik alapján az Önök telephelyén a diákok fegyelmeire vonatkozó index értéke 1, a motivációra vonatkozó index értéke 5.

A fegyelemindex megoszlása



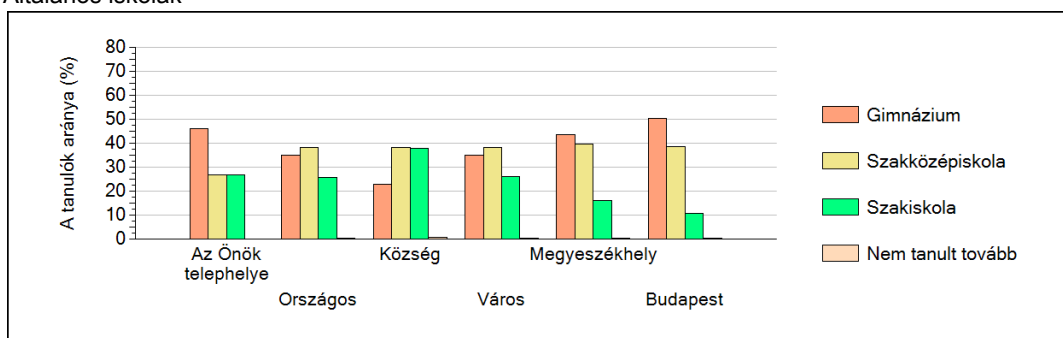
A motivációindex megoszlása



5

## A különböző képzési formákban tanulók továbbtanulási aránya

Általános iskolák



Tanulási környezet