



FIT-jelentés :: 2015

Intézményi jelentés

6. évfolyam

Budapest III. Kerületi Krúdy Gyula Angol- Magyar Két Tanítási Nyelvű Általános Iskola

1037 Budapest, Gyógyszergyár utca 22-24.

OM azonosító: 035361



EMBERI ERŐFORRÁSOK
MINISZTERIUMA

● KÖZNEVELÉSI HIVATAL



Köznevelési Mérés
Értékelési Osztály

Létszám adatok

A telephelyek kódtáblázata

| | |
|---|---|
| A | 001 - Budapest III. Kerületi Krúdy Gyula Angol-Magyar Két Tanítási Nyelvű Általános Iskola (általános iskola) (1037 Budapest, Gyógyszergyár utca 22-24.) |
|---|---|

Az intézmény létszámadatai a 6. évfolyamon

| A telephely kódja | Képzési típus | Tanulók száma | | | | | | |
|-------------------|------------------|---------------|-------------|-------------------|--------------|-------------|-----------------------------|-------------------------|
| | | Összesen | SNI tanulók | Mentesült tanulók | BTMN tanulók | HHH tanulók | Jelentésre jogosult tanulók | A jelentésben szereplők |
| A | Általános iskola | 92 | 0 | 0 | 9 | 0 | 92 | 89 |
| Összesen | | 92 | 0 | 0 | 9 | 0 | 92 | 89 |

A Tanulói háttérkérdőívre és a családháttér-indexre vonatkozó létszám adatok

| A telephely kódja | Képzési típus | Tanulók száma | | | A telephelynek van-e CSH-indexe? |
|-------------------|------------------|-----------------------|------------------------------|----------------|----------------------------------|
| | | Jelentésre jogosultak | Tanulói kérdőívet kitöltötte | Van CSH-indexe | |
| A | Általános iskola | 92 | 69 | 59 | Nincs |
| Összesen | | 92 | 69 | 59 | |

Az intézmény jelentésre jogosult tanulóinak előző év végi matematikajegye

| A telephely kódja | Képzés típus | Szerepel-e a jelentésben? | Előző év végi matematikajegy | | | | | | Összesen |
|-------------------|------------------|----------------------------------|------------------------------|----------|----------|-----------|-----------|-----------|-----------|
| | | | - | 1 | 2 | 3 | 4 | 5 | |
| A | Általános iskola | Jelentésben szereplők | 0 | 0 | 4 | 19 | 41 | 25 | 89 |
| | | Jelentésben nem szereplők | 0 | 0 | 0 | 0 | 1 | 2 | 3 |
| Összesen | | Jelentésben szereplők | 0 | 0 | 4 | 19 | 41 | 25 | 89 |
| | | Jelentésben nem szereplők | 0 | 0 | 0 | 0 | 1 | 2 | 3 |

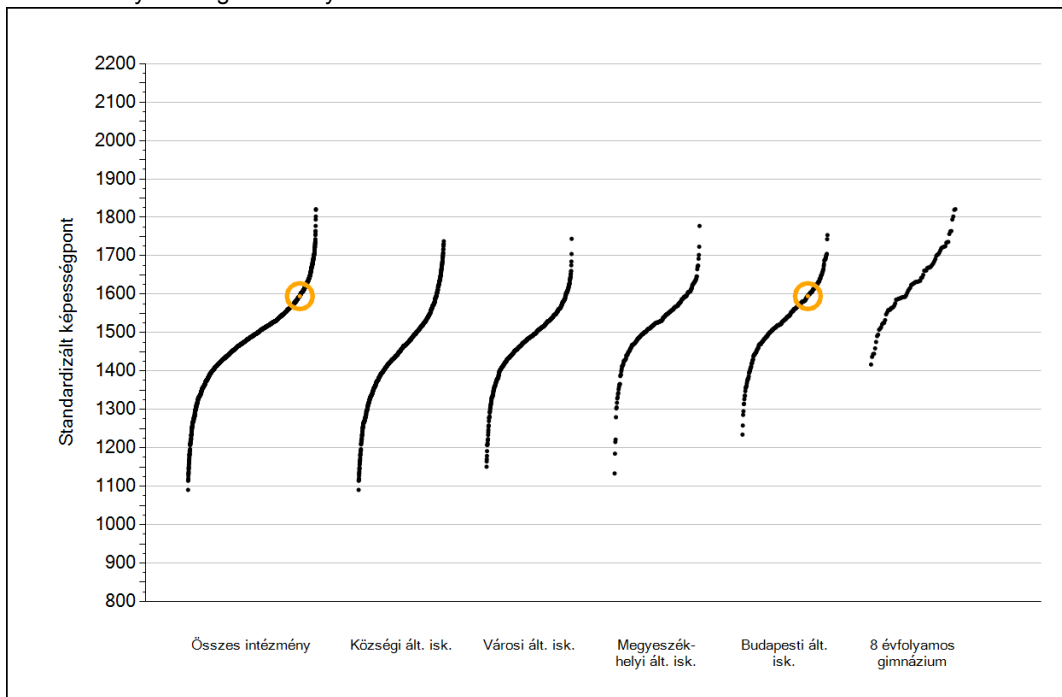


Matematika

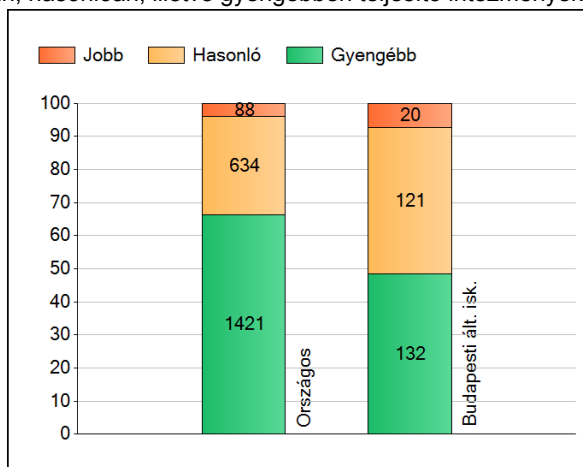
1a

Átlageredmények

Az intézmények átlageredményeinek összehasonlítása



A szignifikánsan jobban, hasonlóan, illetve gyengébben teljesítő intézmények száma és aránya (%)



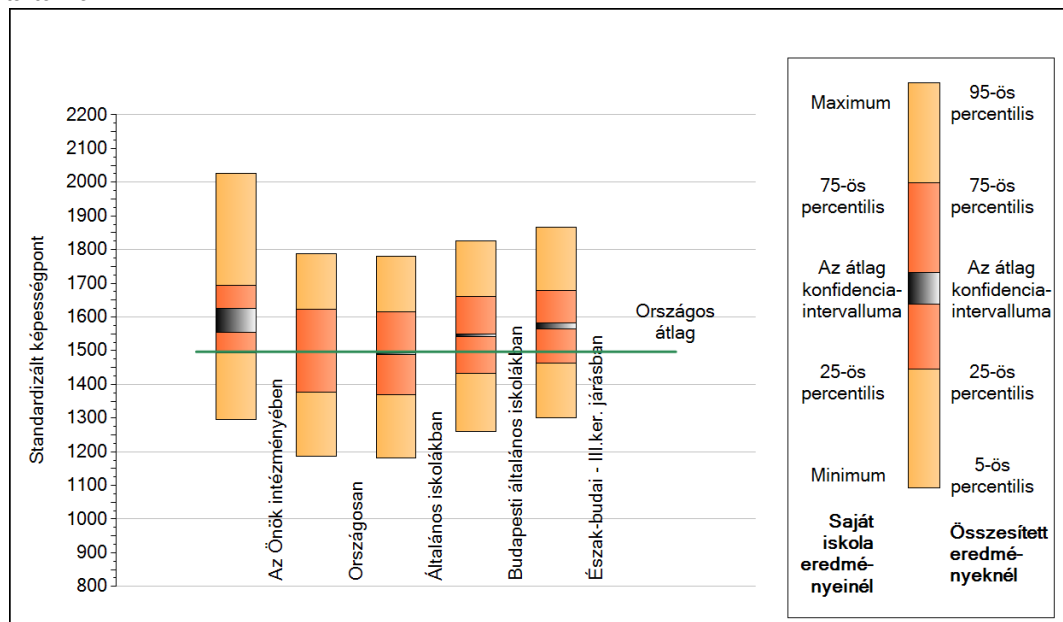
A tanulók átlageredménye és az átlag megbízhatósági tartománya (konfidencia-intervalluma)

| | |
|-------------------------------------|-------------------------|
| Az Önök intézményében | 1595 (1553;1625) |
| Országosan | 1497 (1496;1498) |
| Általános iskolákban | 1491 (1490;1492) |
| Községi általános iskolákban | 1448 (1447;1451) |
| Városi általános iskolákban | 1480 (1479;1481) |
| Megyeszékhelyi általános iskolákban | 1530 (1528;1533) |
| Budapesti általános iskolákban | 1546 (1542;1548) |
| 8 évfolyamos gimnáziumokban | 1637 (1633;1642) |

1b

A képességeloszlás néhány jellemzője

A tanulók képességeloszlása az Önök intézményében és azokban a részpopulációkban, amelyekbe Önök is tartoznak



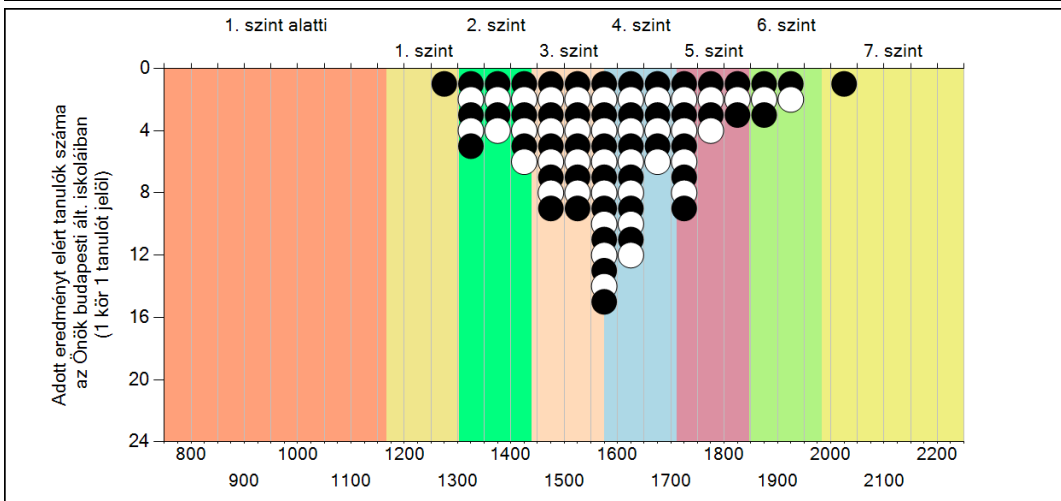
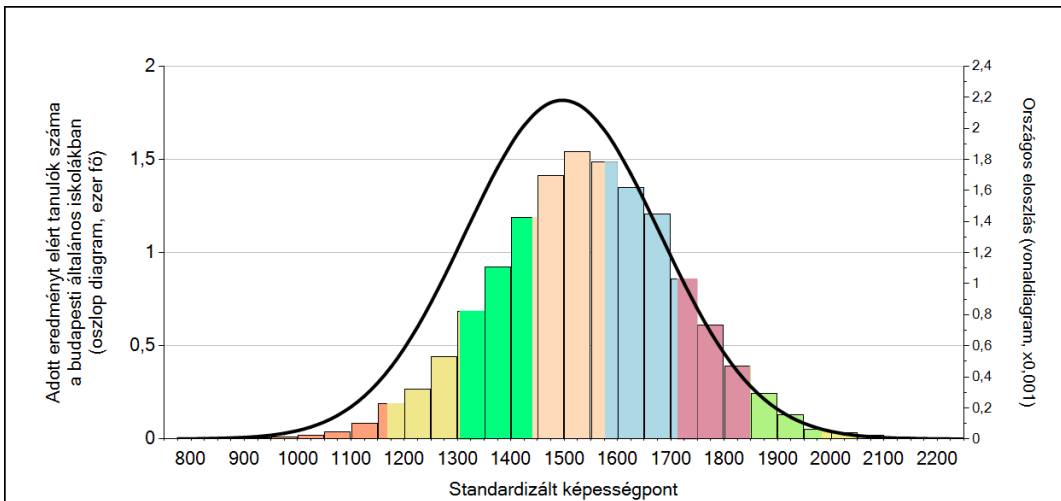
A tanulók képességeloszlása az egyes részpopulációkban

| | Min. / 5-ös perc. | 25-ös perc. | Átlag | (konf. int.) | 75-ös perc. | Max. / 95-ös perc. |
|---------------------------------|-------------------|-------------|-------------|--------------------|-------------|--------------------|
| Az Önök intézményében | 1295 | 1494 | 1595 | (1553;1625) | 1694 | 2027 |
| Országosan | 1185 | 1375 | 1497 | (1496;1498) | 1622 | 1789 |
| Általános iskolákban | 1181 | 1370 | 1491 | (1490;1492) | 1615 | 1781 |
| Budapesti általános iskolákban | 1261 | 1433 | 1546 | (1542;1548) | 1661 | 1827 |
| Észak-budai - III.ker. járásban | 1300 | 1462 | 1571 | (1563;1582) | 1680 | 1866 |

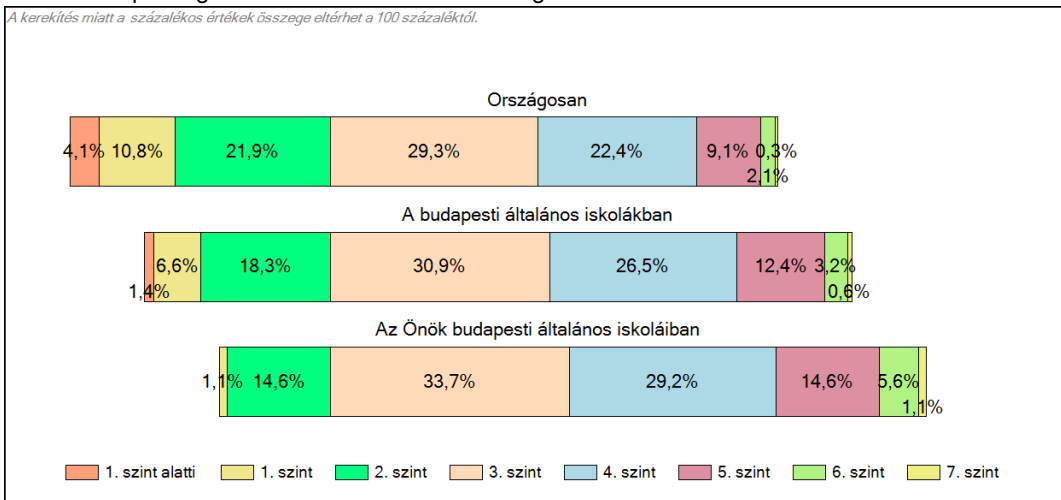
1c

Képességeloszlás

Az országos eloszlás, valamint a tanulók eredményei a budapesti általános iskolákban és az Önök budapesti általános iskoláiban



A tanulók képességszintek szerinti százalékos megoszlása



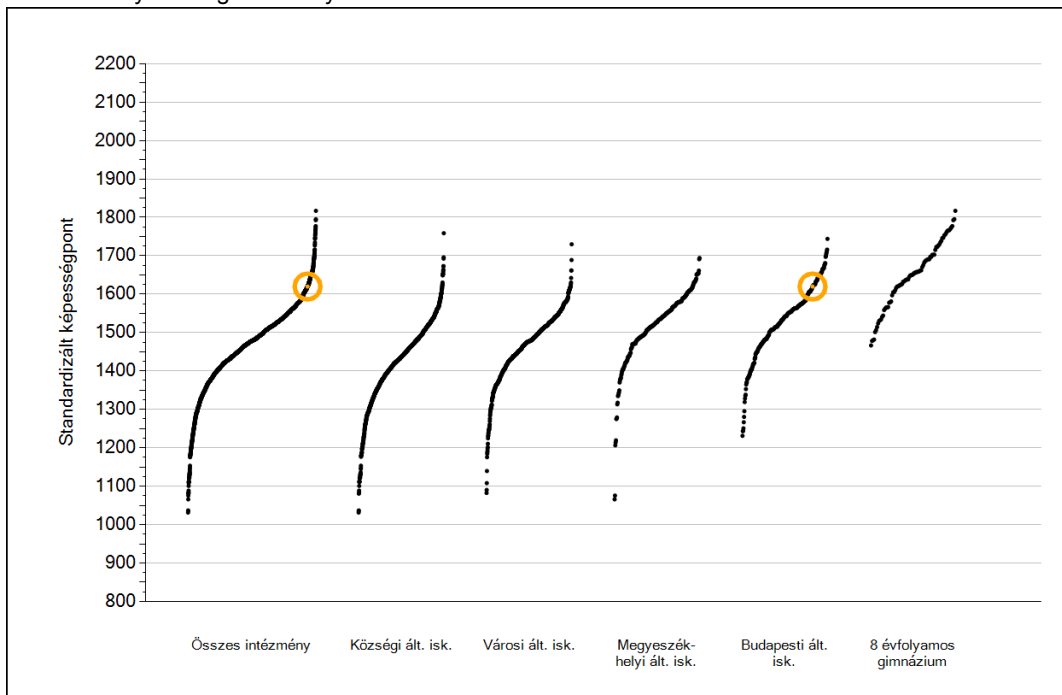


Szövegértés

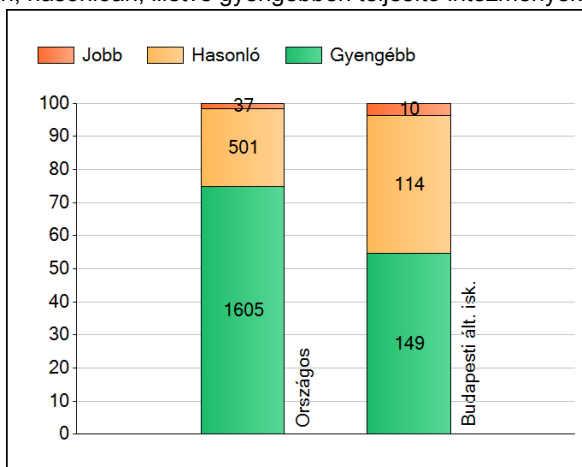
1a

Átlageredmények

Az intézmények átlageredményeinek összehasonlítása



A szignifikánsan jobban, hasonlóan, illetve gyengébben teljesítő intézmények száma és aránya (%)



A tanulók átlageredménye és az átlag megbízhatósági tartománya (konfidencia-intervalluma)

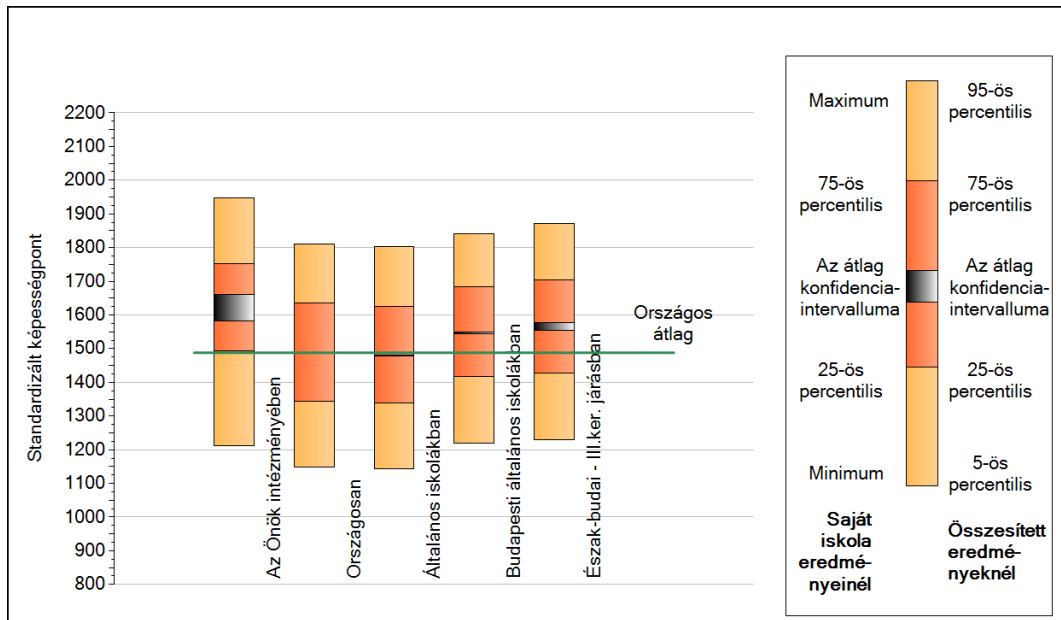
| | |
|-------------------------------------|-------------------------|
| Az Önök intézményében | 1620 (1581;1661) |
| Országosan | 1488 (1487;1489) |
| Általános iskolákban | 1480 (1479;1482) |
| Községi általános iskolákban | 1424 (1421;1427) |
| Városi általános iskolákban | 1471 (1469;1473) |
| Megyeszékhelyi általános iskolákban | 1528 (1525;1531) |
| Budapesti általános iskolákban | 1547 (1543;1550) |
| 8 évfolyamos gimnáziumokban | 1661 (1656;1664) |

Szövegtetés

1b

A képességeloszlás néhány jellemzője

A tanulók képességeloszlása az Önök intézményében és azokban a részpopulációkban, amelyekbe Önök is tartoznak



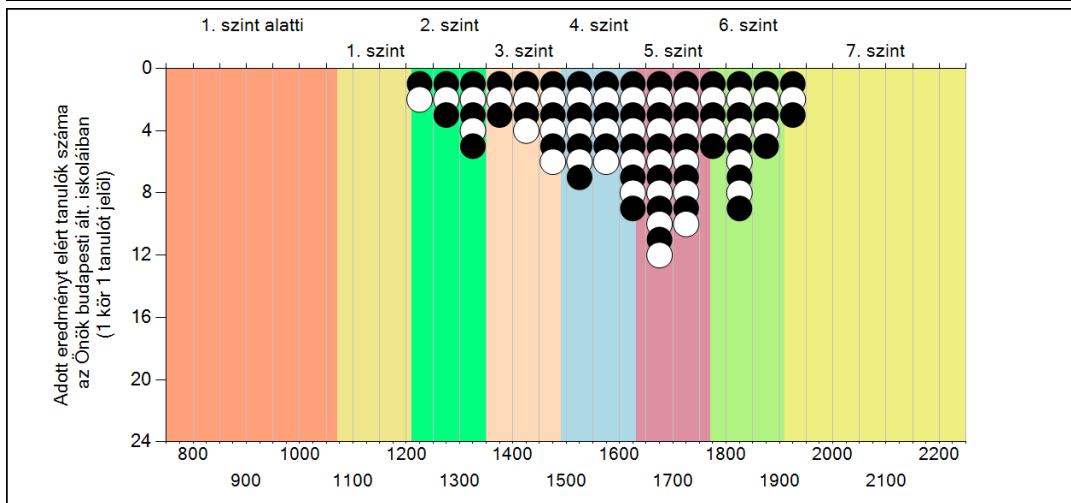
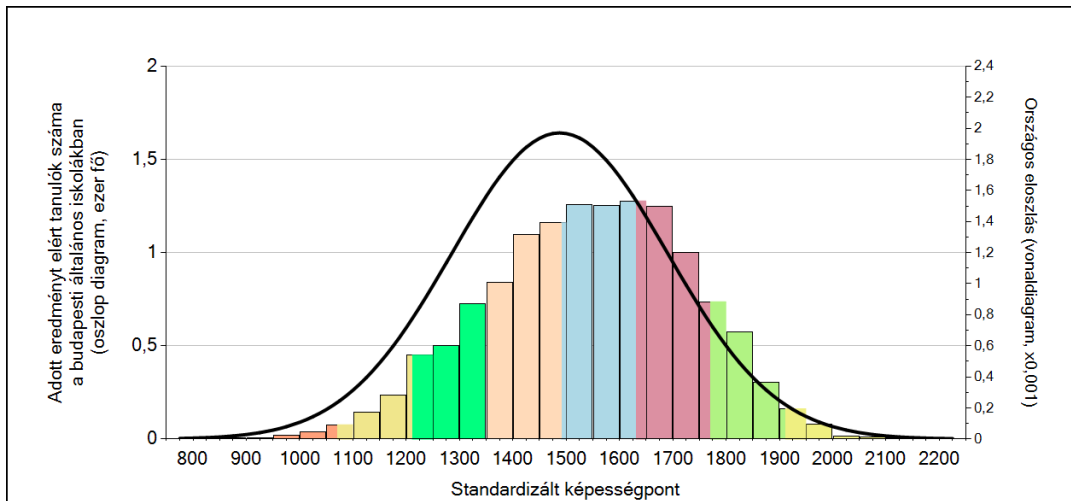
A tanulók képességeloszlása az egyes részpopulációkban

| | Min. / 5-ös perc. | 25-ös perc. | Átlag | (konf. int.) | 75-ös perc. | Max. / 95-ös perc. |
|---------------------------------|-------------------|-------------|-------------|--------------------|-------------|--------------------|
| Az Önök intézményében | 1213 | 1494 | 1620 | (1581;1661) | 1753 | 1948 |
| Országosan | 1148 | 1345 | 1488 | (1487;1489) | 1634 | 1811 |
| Általános iskolákban | 1145 | 1339 | 1480 | (1479;1482) | 1626 | 1802 |
| Budapesti általános iskolákban | 1220 | 1417 | 1547 | (1543;1550) | 1685 | 1842 |
| Észak-budai - III.ker. járásban | 1228 | 1427 | 1563 | (1554;1577) | 1703 | 1872 |

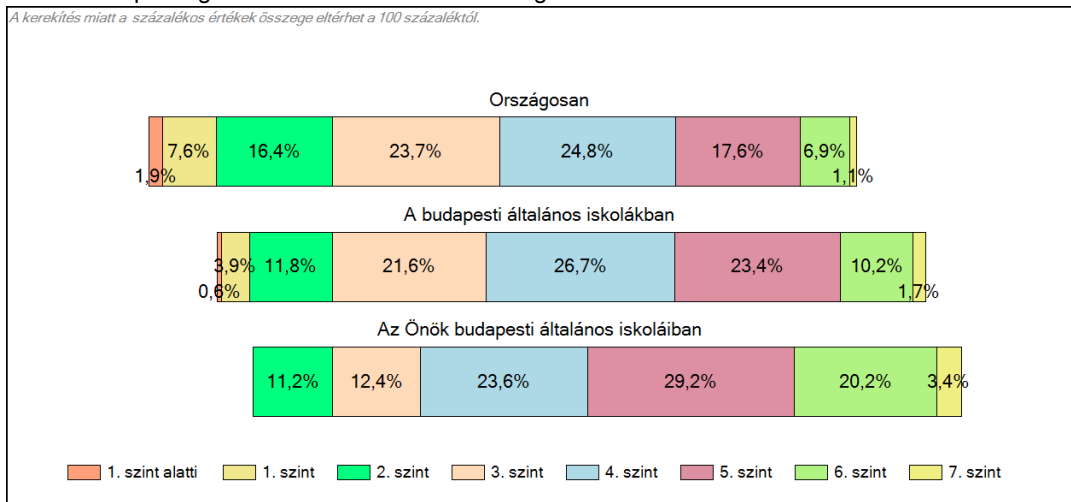
1c

Képességeloszlás

Az országos eloszlás, valamint a tanulók eredményei a budapesti általános iskolákban és az Önök budapesti általános iskoláiban



A tanulók képességszintek szerinti százalékos megoszlása



Szövegértés