



FIT-jelentés :: 2016

Telephelyi jelentés

8. évfolyam :: Általános iskola

Budapest III. Kerületi Krúdy Gyula Angol-Magyar Két Tanítási Nyelvű Általános Iskola

1037 Budapest, Gyógyszergyár utca 22-24.

OM azonosító: 035361

Telephely kódja: 001



EMBERI ERŐFORRÁSOK
MINISZTERIUMA

● KÖZNEVELÉSI HIVATAL



Köznevelési Mérés
Értékelési Osztály

Létszám adatok

A telephely létszámadatai az általános iskolai képzéstípusban a 8. évfolyamon

Osztály neve	Tanulók száma						
	Összesen	SNI tanulók	Mentesült tanulók	BTMN tanulók	HHH tanulók	Jelentésre jogosult tanulók	A jelentésben szereplők
a	15	0	0	2	0	15	14
b	15	0	0	1	0	15	13
c	18	0	0	6	0	18	17
Összesen	48	0	0	9	0	48	44

A korábbi mérésekben eredménnyel rendelkezőkre vonatkozó létszám adatok

Osztály neve	Tanulók száma	
	Ebben a jelentésben szereplők (előző táblázat utolsó oszlopa)	Ebből a 2014-es mérésben eredménnyel rendelkeznek
a	14	14
b	13	13
c	17	16
Összesen	44	43

A Tanulói háttérkérdőívre és a családháttér-indexre vonatkozó létszám adatok

Osztály neve	Tanulók száma		
	Jelentésre jogosultak	Tanulói kérdőívet kitöltötte	Van CSH-indexe
a	15	11	10
b	15	10	7
c	18	11	11
Összesen	48	32	28

A telephely CSH-indexének számításához nem áll rendelkezésre elegendő adat. Legfeljebb a tanulók kétharmadának volt családháttér-indexe a telephelyen.

A sajátos nevelési igényű vagy problémákkal küzdő tanulók adatai

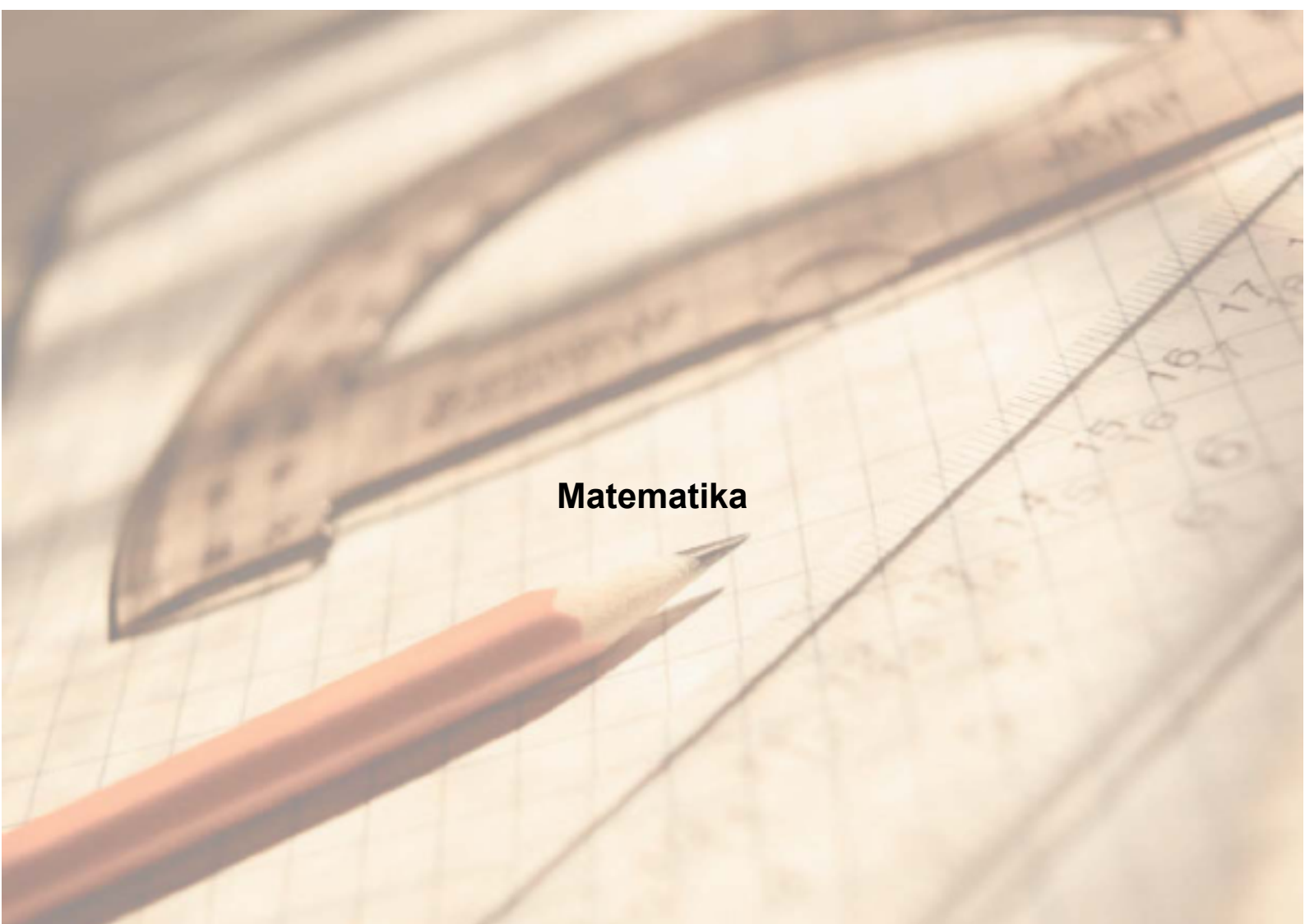
Sajátos nevelési igény típusa	Tanulók száma	
	SNI/BTMN tanulók	Mentesültek a teszt megírása alól
Testi, érzékszervi vagy beszéd fogyatékos tanulók	0	0
Enyhe, középsúlyos vagy súlyos értelmi fogyatékos vagy autista tanulók	0	0
A megismerő funkciók vagy a viselkedés fejlődésének (organikus okra visszavezethető vagy vissza nem vezethető) tartós és súlyos rendellenességével küzdő tanulók	0	0
Beilleszkedési, tanulási vagy magatartási nehézségekkel küzdő tanulók	9	0
Összesen	9	0

A mentesülő tanulók adatai

A mentesség oka	Tanulók száma
SNI tanuló	0
Ideiglenes sérülés miatt mentesített tanuló	0
Nyelvi szempontból mentesíthető tanuló	0
Összesen	0

A telephely jelentésre jogosult tanulónak előző év végi matematikajegye

Osztály	Szerepel-e a jelentésben?	Előző év végi matematikajegy						Összesen
		-	1	2	3	4	5	
a	Jelentésben szereplők	0	0	0	3	6	5	14
	Jelentésben nem szereplők	0	0	0	0	0	1	1
b	Jelentésben szereplők	0	0	2	5	5	1	13
	Jelentésben nem szereplők	0	0	0	2	0	0	2
c	Jelentésben szereplők	0	0	3	7	6	1	17
	Jelentésben nem szereplők	0	0	1	0	0	0	1
Összesen	Jelentésben szereplők	0	0	5	15	17	7	44
	Jelentésben nem szereplők	0	0	1	2	0	1	4

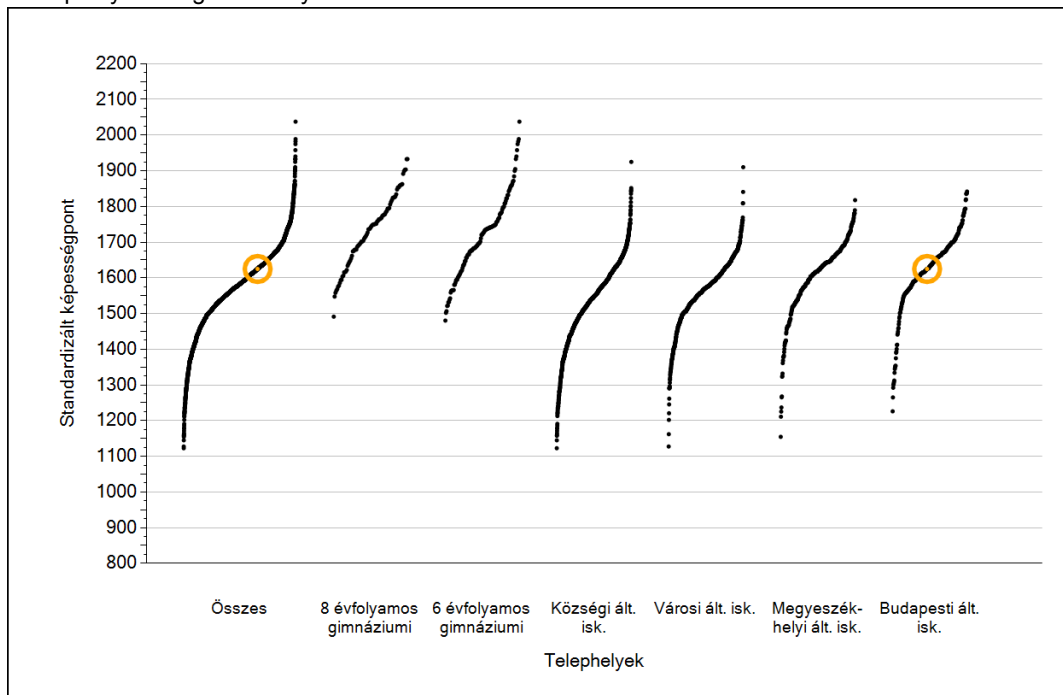


Matematika

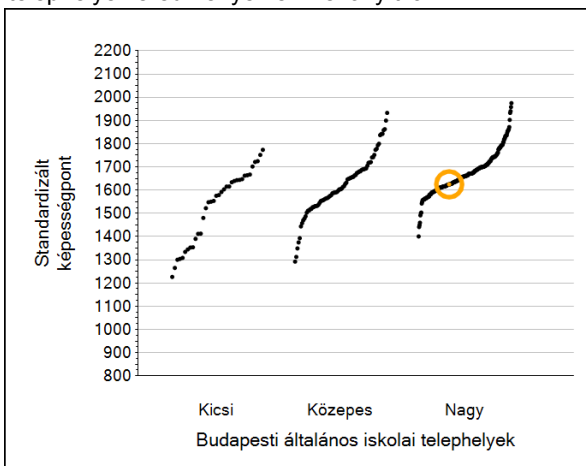
1a

Átlageredmények

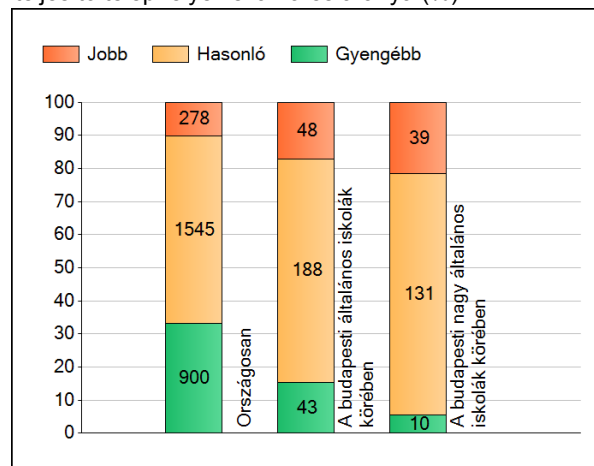
A telephelyek átlageredményeinek összehasonlítása



Az Önök eredményei a budapesti általános iskolai telephelyek eredményehez viszonyítva



A szignifikánsan jobban, hasonlóan, illetve gyengébben teljesítő telephelyek száma és aránya (%)



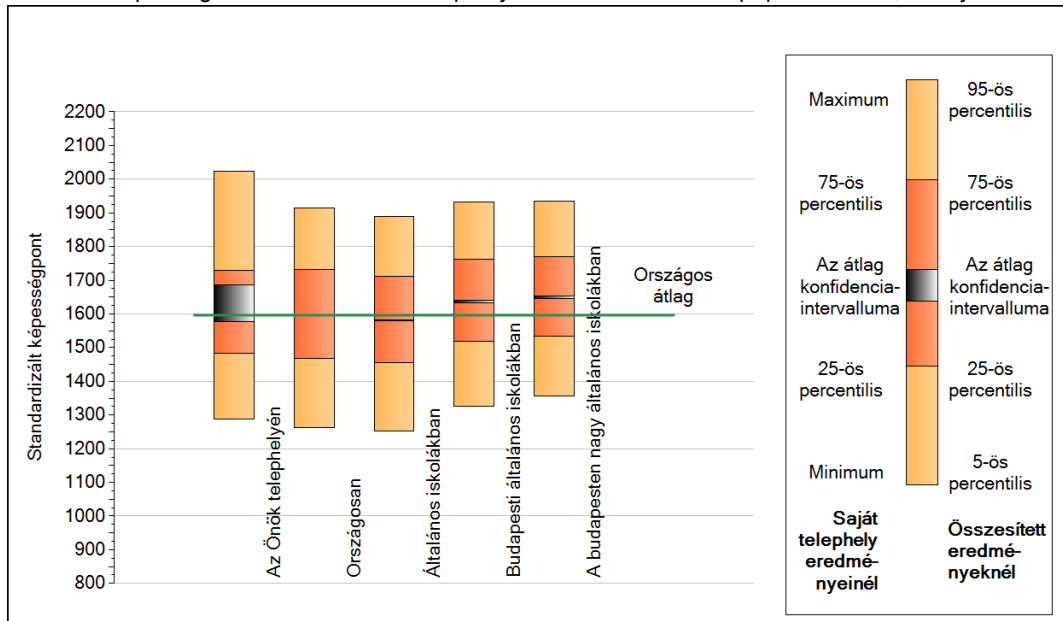
A tanulók átlageredménye és az átlag megbízhatósági tartománya (konfidencia-intervalluma)

Az Önök telephelyén	1625 (1578;1685)		
Országosan	1597 (1596;1598)		
8 évfolyamos gimnáziumokban	1748 (1744;1754)		
6 évfolyamos gimnáziumokban	1737 (1732;1741)		
Ált. isk.	1580 (1579;1581)		
Községi ált. isk.	1537 (1534;1539)		
Városi ált. isk.	1569 (1568;1572)		
Megyeszékhelyi ált. isk.	1624 (1620;1627)	Budapesti kis ált. isk.	1524 (1503;1541)
Budapesti ált. isk.	1638 (1634;1640)	Budapesti közepes ált. isk.	1597 (1589;1605)
		Budapesti nagy ált. isk.	1651 (1646;1654)

1b

A képességeloszlás néhány jellemzője

A tanulók képességeloszlása az Önök telephelyén és azokban a részpopulációkban, amelyekbe Önök is tartoznak

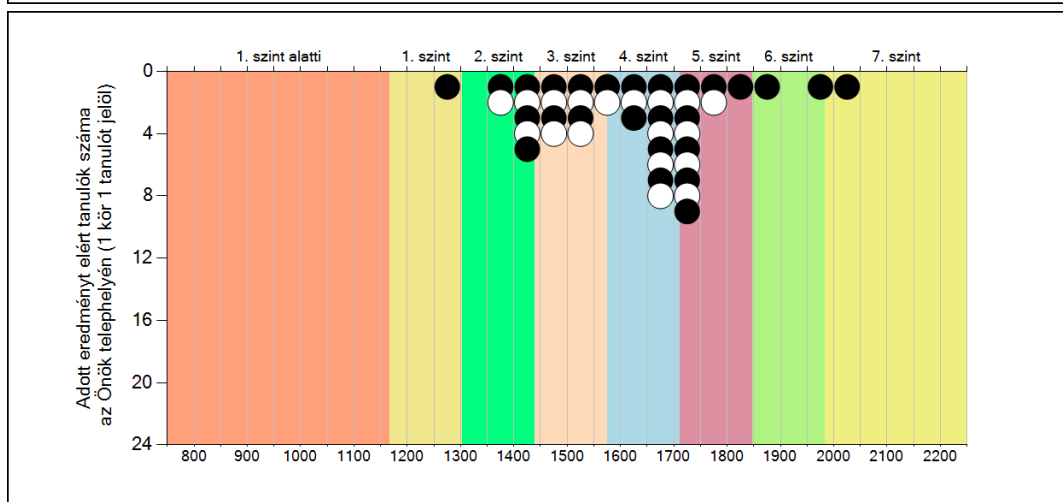
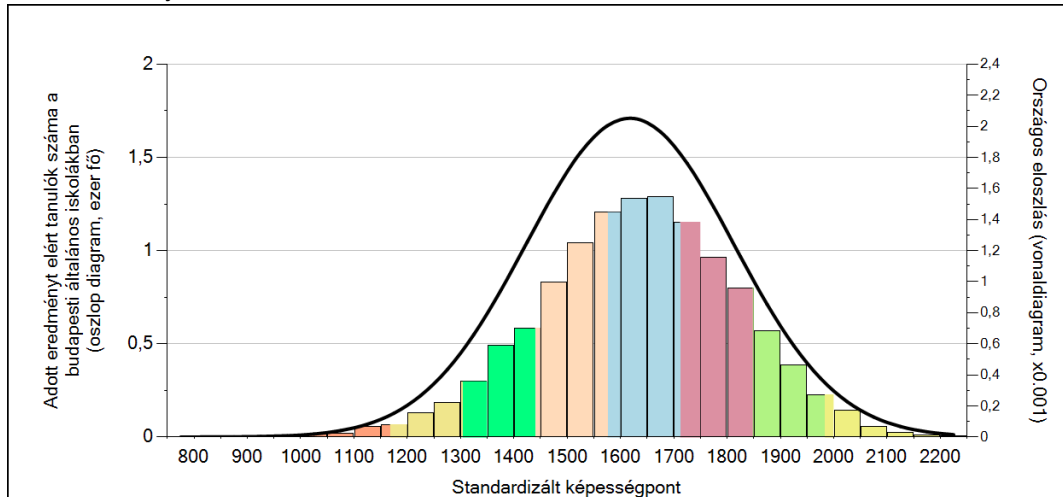


A tanulók képességeloszlása az egyes részpopulációkban

	Min. / 5-ös perc.	25-ös perc.	Átlag (konf. int.)	75-ös perc.	Max. / 95-ös perc.
Az Önök telephelyén	1289	1484	1625 (1578;1685)	1728	2023
Országosan	1263	1468	1597 (1596;1598)	1731	1915
Általános iskolákban	1252	1454	1580 (1579;1581)	1710	1890
Budapesti általános iskolákban	1327	1519	1638 (1634;1640)	1763	1933
A budapesten nagy általános iskolákban	1357	1534	1651 (1646;1654)	1770	1935

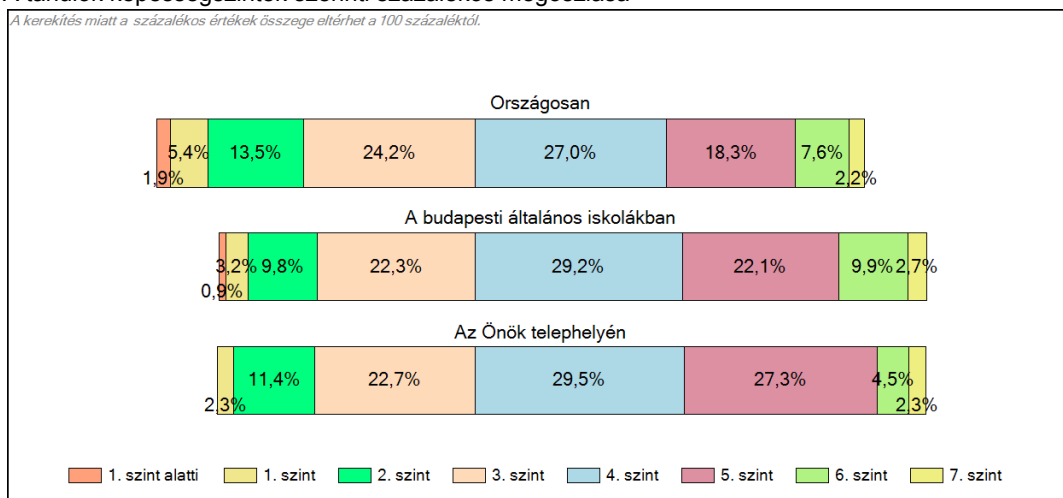
1c Képességeloszlás

Az országos eloszlás, valamint a tanulók eredményei a budapesti általános iskolákban és az Önök budapesti általános iskolájában



A tanulók képességszintek szerinti százalékos megoszlása

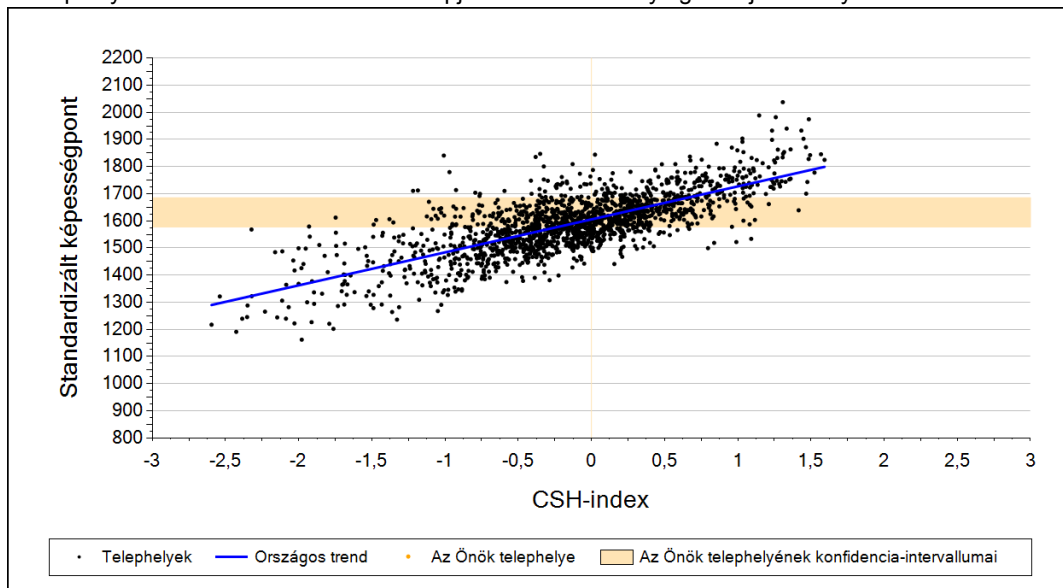
A kerékkés miatt a százalékos értékek összege eltérhet a 100 százaléktól.



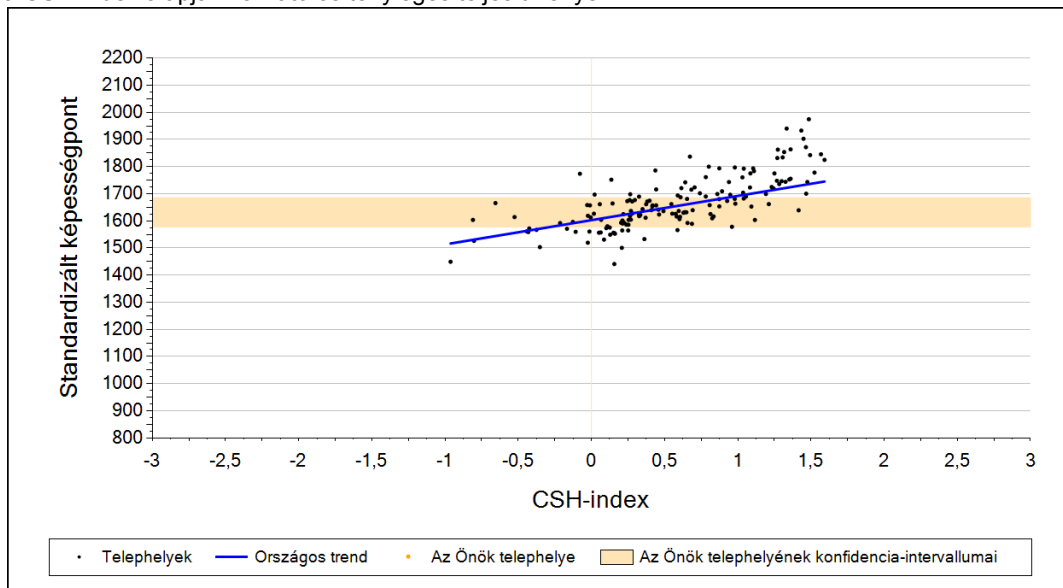
2a

Átlageredmény a CSH-index tükrében*

A telephelyek tanulóinak a CSH-index alapján várható és tényleges teljesítménye



A budapesti általános iskolai telephelyek tanulóinak a CSH-index alapján várható és tényleges teljesítménye



Telephelyeik eredménye a regressziós becslés alapján várható eredmény tükrében

Telephelyük tényleges eredménye	1625	(1578;1685)
Várható eredmény az összes telephelyre illesztett regressziós egyenes alapján	-	
Várható eredmény a budapesti általános iskolai telephelyekre illesztett regressziós egyenes alapján	-	
A telephely CSH-indexének számításához nem áll rendelkezésre elegendő adat. Legfeljebb a tanulók kétharmadának volt családiháttér-indexe a telephelyen.		

A CSH-index átlagértéke és az átlag megbízhatósági tartománya

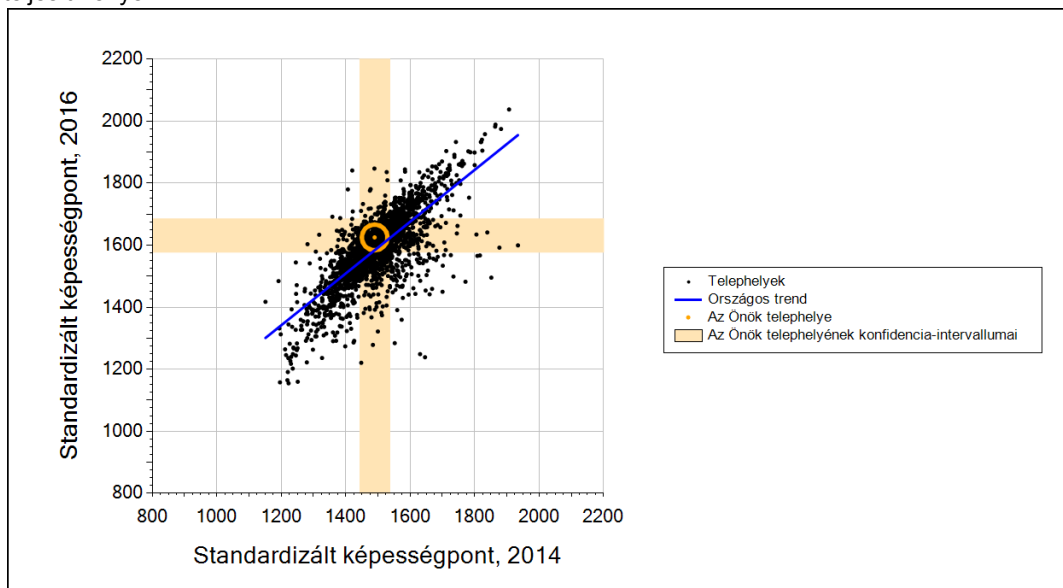
Az Önök telephelyén	-	
Országosan	-0,019	(-0,020;-0,010)
Budapesti általános iskolákban	0,441	(0,420;0,460)

* Csak azok a telephelyek szerepelnek az ábrákon, amelyeken legalább a diákok kétharmadára és legalább tíz tanulóra kiszámítható a CSH-index, és a CSH-indexszel rendelkező diákok átlaga belesik az összes diák képességátlagának konfidencia-intervallumába mindkét felmért terület esetében.

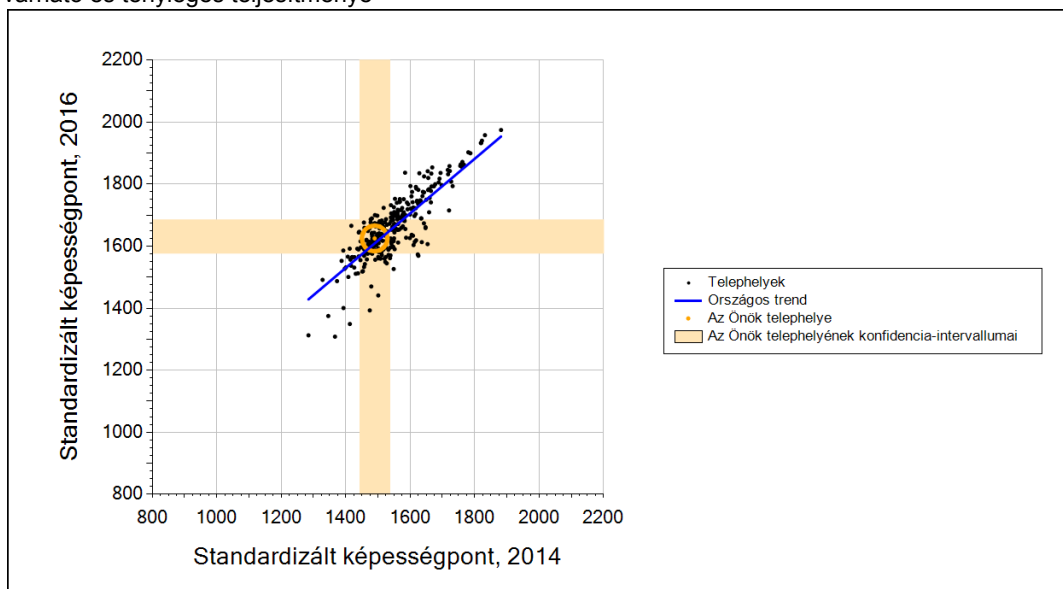
2b

Átlageredmény a tanulók korábbi eredményének tükrében*

A telephely tanulóinak a két évvel korábbi mérésben elért átlageredményük alapján várható és tényleges teljesítménye



A budapesti általános iskolai telephelyek tanulóinak a két évvel korábbi mérésben elért átlageredményük alapján várható és tényleges teljesítménye



Telephelyeik eredménye a regressziós becslés alapján várható eredmény tükrében

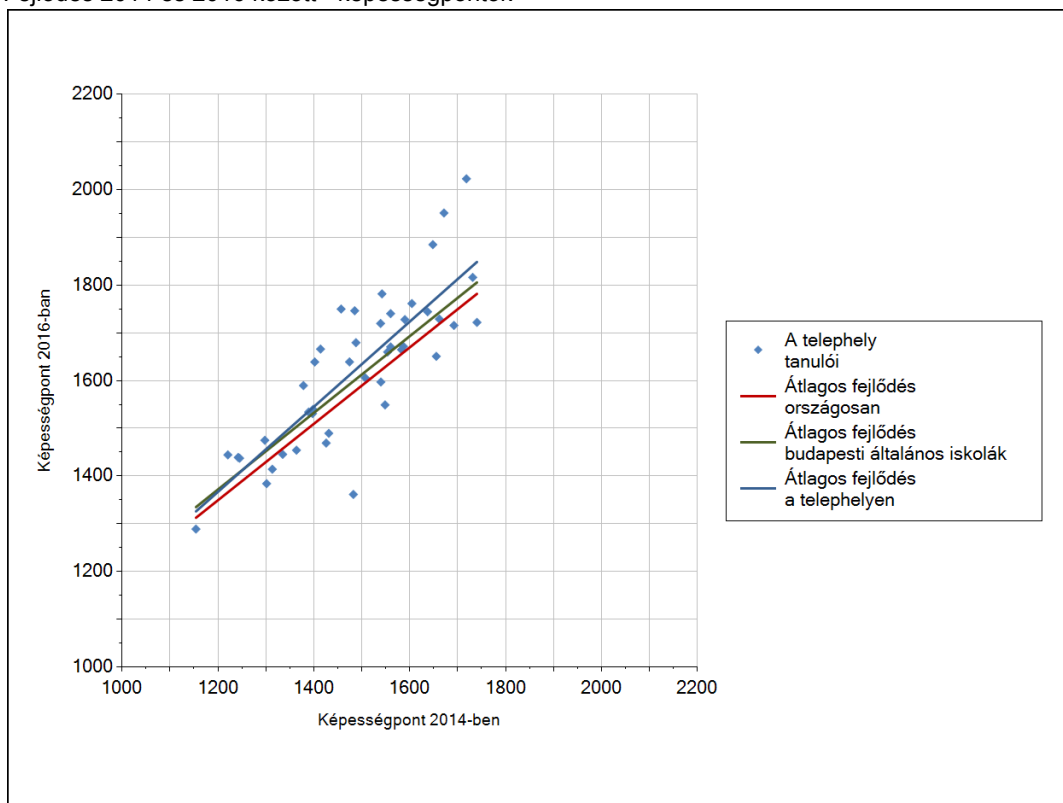
Telephelyük 2016-os eredménye	1625	(1578;1685)
Telephelyük tanulóinak 2014-es átlageredménye	1490	(1443;1537)
Várható eredmény az összes telephelyre illesztett regressziós egyenes alapján	1584	(a tényleges eredmény ettől nem különbözik szignifikánsan)
Várható eredmény a budapesti általános iskolai telephelyekre illesztett regressziós egyenes alapján	1609	(a tényleges eredmény ettől nem különbözik szignifikánsan)

* Csak azok a telephelyek szerepelnek az ábrán, amelyek esetében legalább a tanulók kétharmada és legalább tíz tanuló megírta a két évvel korábbi mérést, és amelyeken a korábbi eredménnyel rendelkező diákok e mérésbeli átlaga beleesik az összes diák e mérésben elért képességátlagának konfidencia-intervallumába mindkét területen.

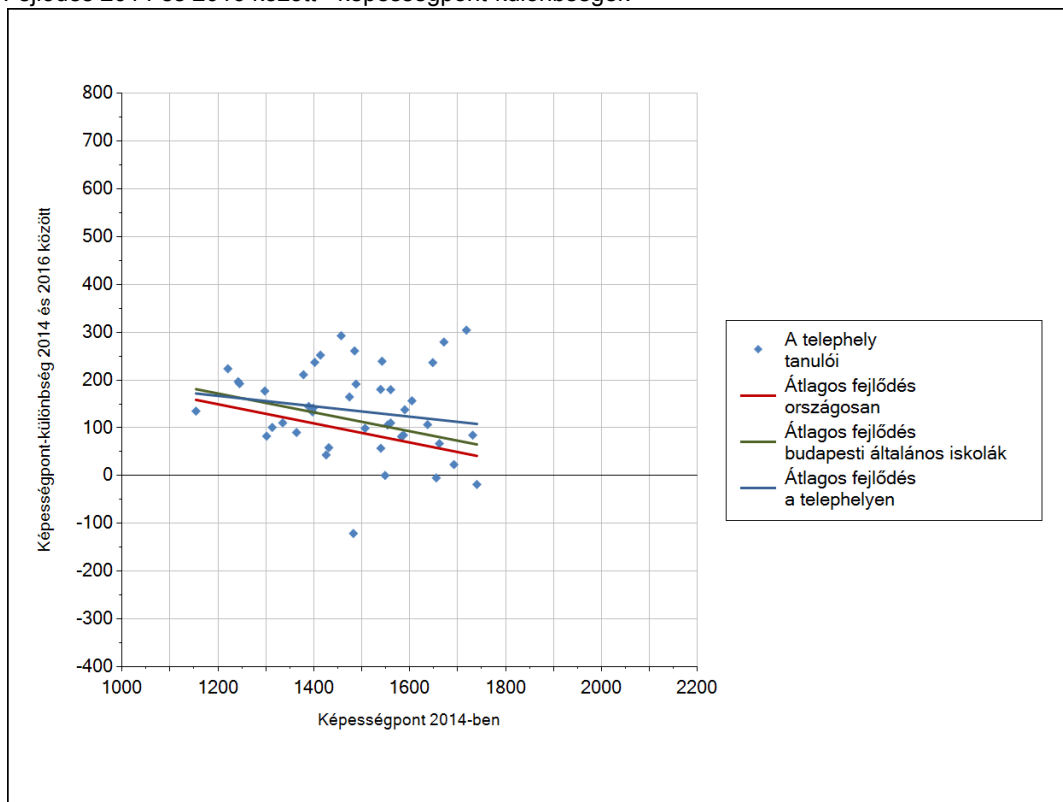
3a

A tanulók fejlődése a telephelyen

Fejlődés 2014 és 2016 között - képességpontok



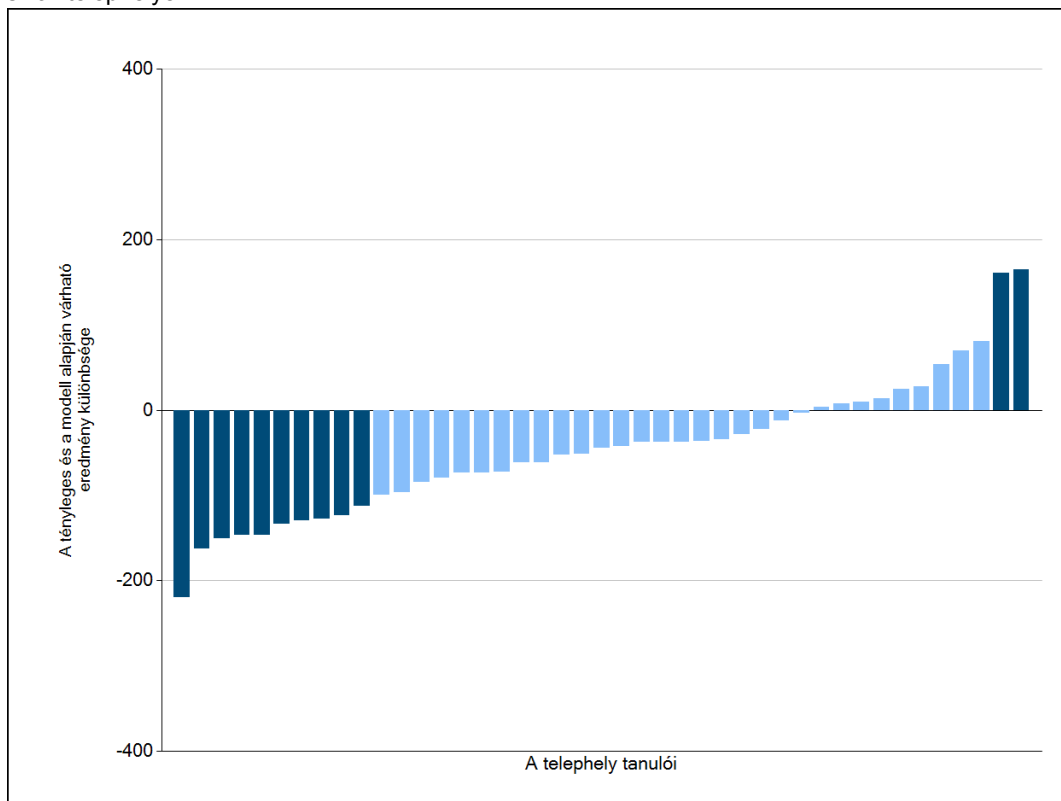
Fejlődés 2014 és 2016 között - képességpont-különbségek



3b

A tanulók egyéni fejlődése a komplex fejlődési modell alapján*

A tanulók tényleges eredménye és a komplex modell alapján becsült, várható eredménye közötti különbségek az Önök telephelyén



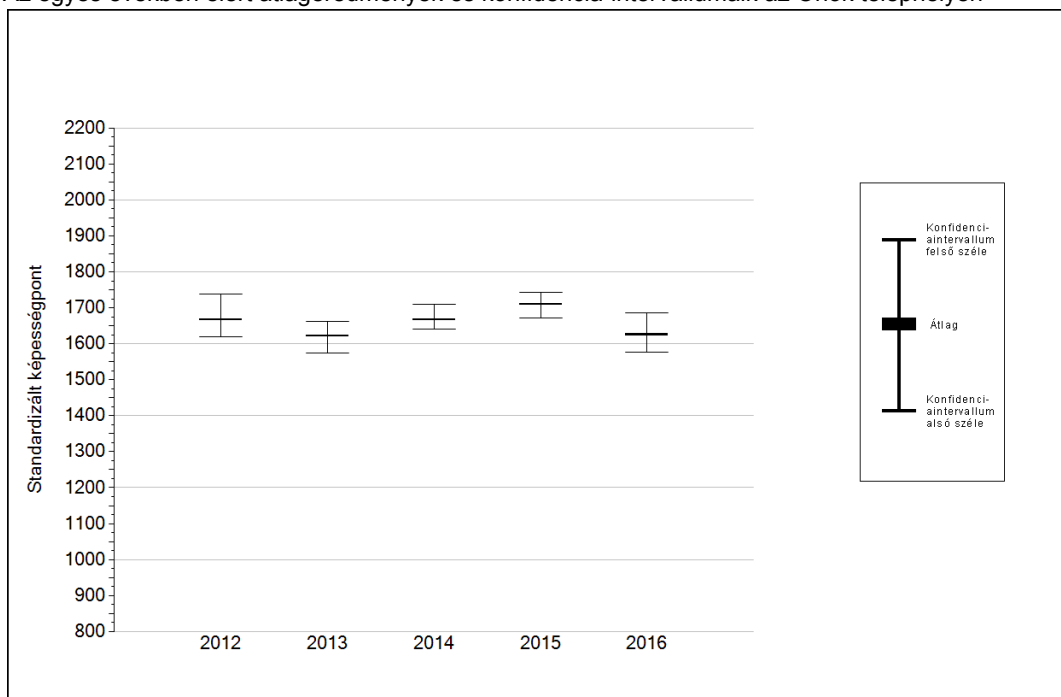
Sötétebb színnel jelöltük, ha a tanuló eredménye szignifikánsan különbözik a komplex fejlődési modell alapján várható eredménytől.

* A komplex fejlődési modellben a tanulók becsült, várható eredményének meghatározásakor a tanuló korábbi eredményei mellett a fejlődést befolyásoló egyéb tényezőket is figyelembe veszünk. Ilyenek pl. a szociális, gazdasági és kulturális háttérét mérő jellemzők, a tanuló neme, az osztály és a telephely tanulóinak két évvel korábbi átlageredménye, valamint a telephely alapvető jellemzői, mint a képzési forma és a település típusa. A becsült érték tehát azt jelképezi, hogy a hasonló családi háttérű, ugyanolyan nemű tanulók, akiknek két évvel korábbi eredménye hasonló volt, emellett 2016-ban hasonló osztályba és telephelyre jártak, átlagosan milyen eredményt értek el a 2016. évi felmérésben. A modellről bővebben az Útmutató a telephelyi jelentés ábráinak értelmezéséhez dokumentumban olvashatnak.

4a

Az átlageredmény alakulása a 8. évfolyamon*

Az egyes években elért átlageredmények és konfidencia-intervallumaik az Önök telephelyén



Év	Átlag (konf. int.)	A 2016. évi eredmény és a korábbi évek eredményei közötti különbség (konf.int.)
2016	1625 (1578;1685)	-
2015	1710 (1672;1742) ↓	-85 (-144;-1)
2014	1667 (1640;1711) ○	-42 (-101;23)
2013	1621 (1574;1662) ○	4 (-75;79)
2012	1667 (1619;1738) ○	-42 (-117;27)

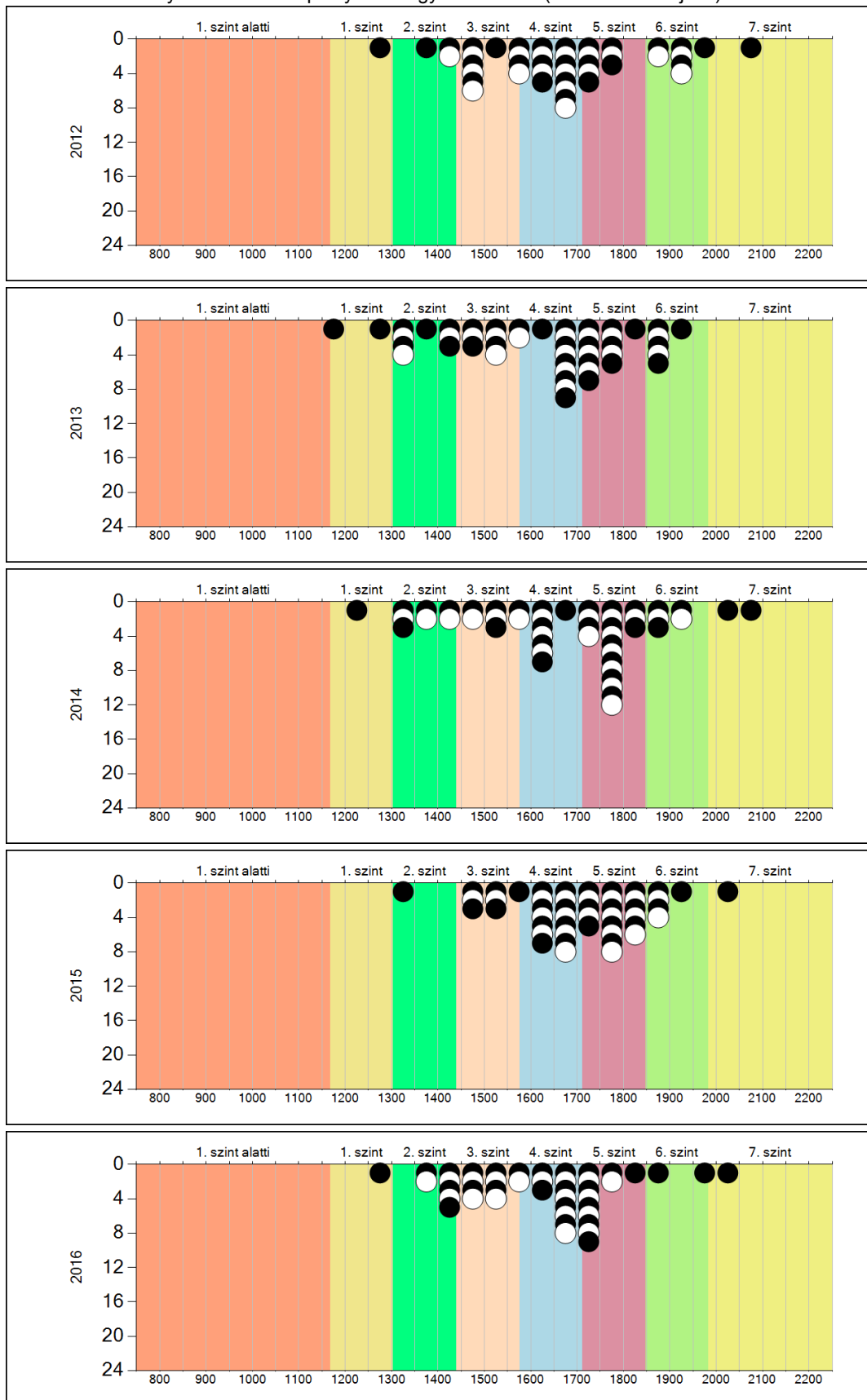
- ↑ A 2016. évi eredmény szignifikánsan magasabb
- Nincs szignifikáns változás a 2016. évi eredményekben
- ↓ A 2016. évi eredmény szignifikánsan alacsonyabb

* A FIT – jelentésben 2012-től kezdődően a 95%-os megbízhatósági tartományokat tüntetjük fel, ezért a 2011. évi vagy annál régebbi átlageredmények esetében a táblázatban látható megbízhatósági tartomány szélesebb a 2012. évnél korábbi jelentésekben szereplő 90%-os megbízhatósági tartománynál.

4b

A képességeloszlás alakulása a 8. évfolyamon

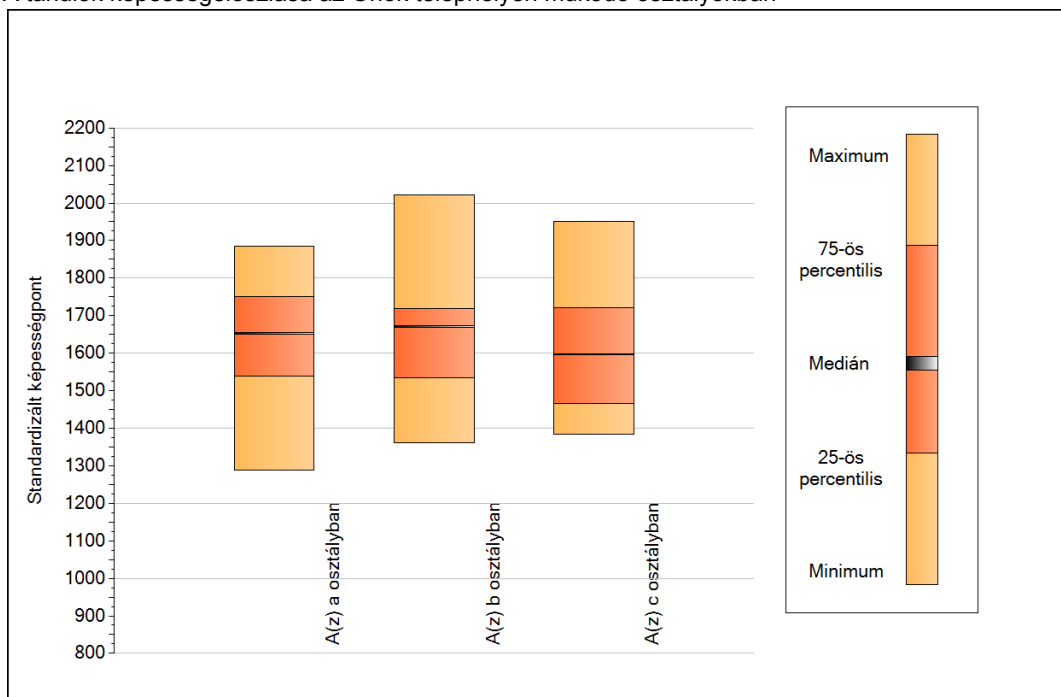
A tanulók eredményei az Önök telephelyén az egyes években (1 kör 1 tanulót jelöl)



5a

A képességeloszlás néhány jellemzője osztályonként

A tanulók képességeloszlása az Önök telephelyén működő osztályokban



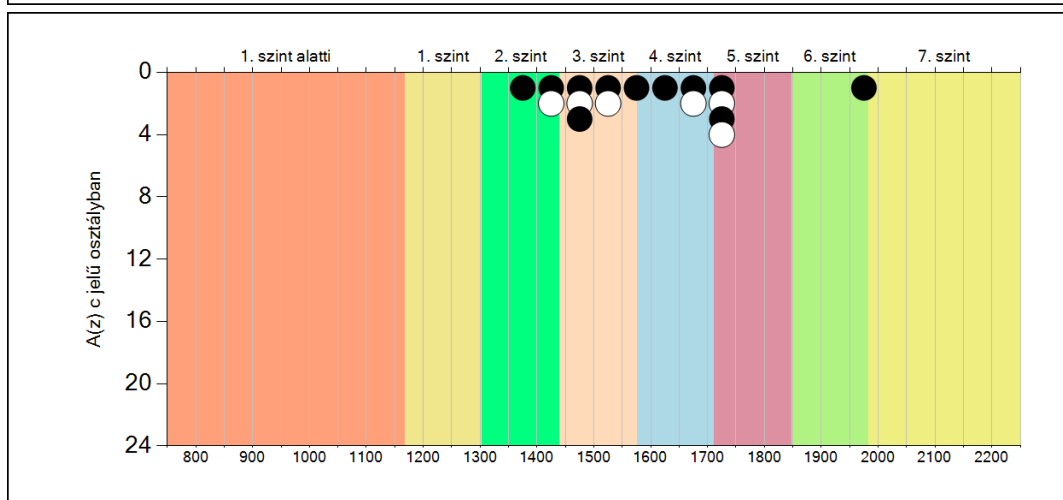
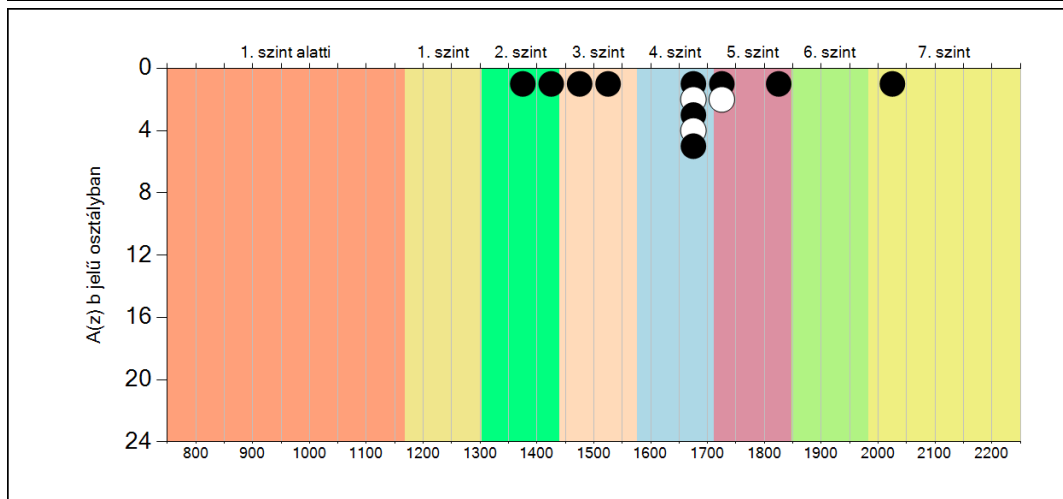
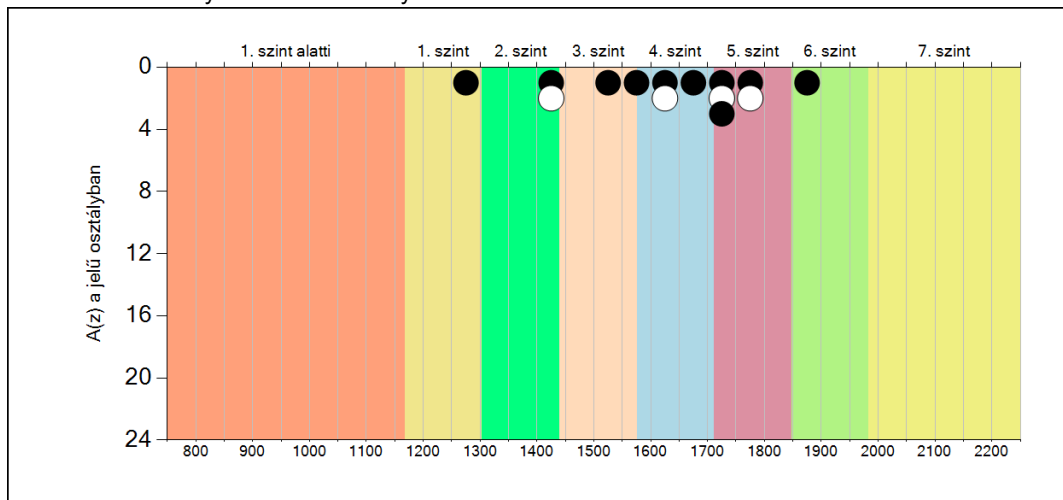
A tanulók képességeloszlása az Önök osztályaiban

	Minimum	25 percent.	Medián	75 percent.	Maximum
A(z) a osztályban	1289	1540	1652	1750	1885
A(z) b osztályban	1362	1534	1670	1719	2023
A(z) c osztályban	1384	1465	1597	1722	1951

5b

A képességeloszlás osztályonként

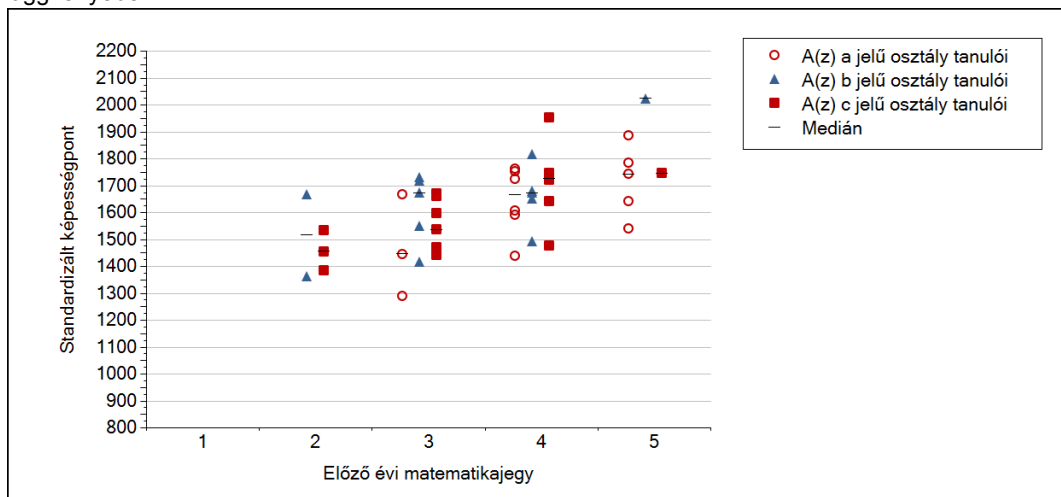
A tanulók eredményei az Önök osztályaiban



5c

A képességeloszlás az előző év végi matematikajegy függvényében

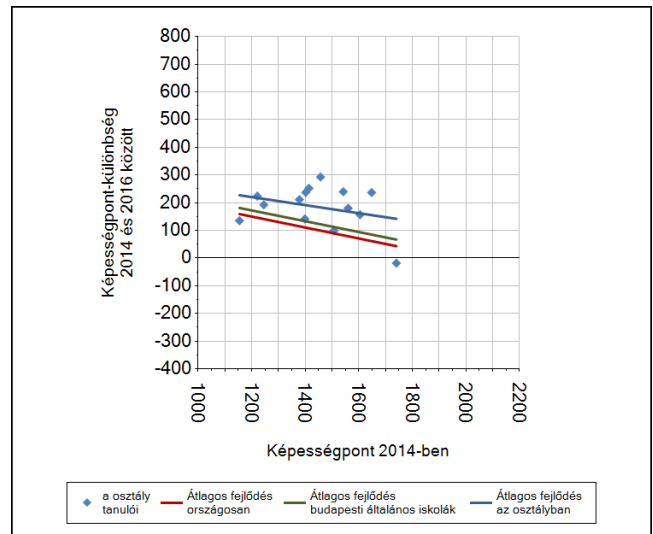
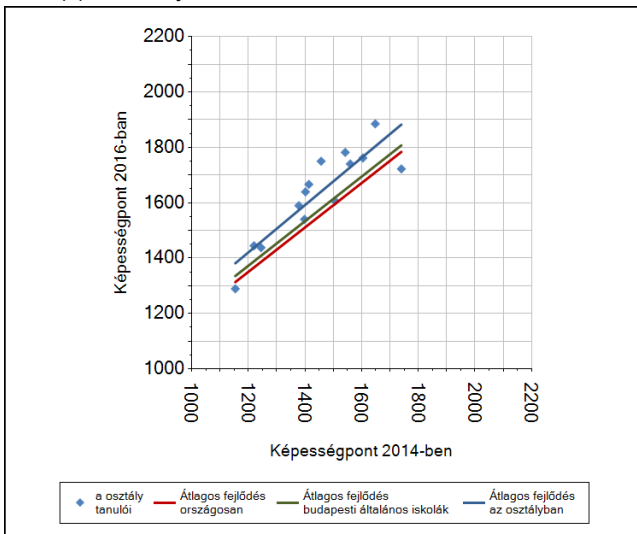
A tanulók képességeloszlása az Önök telephelyén működő osztályokban az előző év végi matematikajegy függvényében



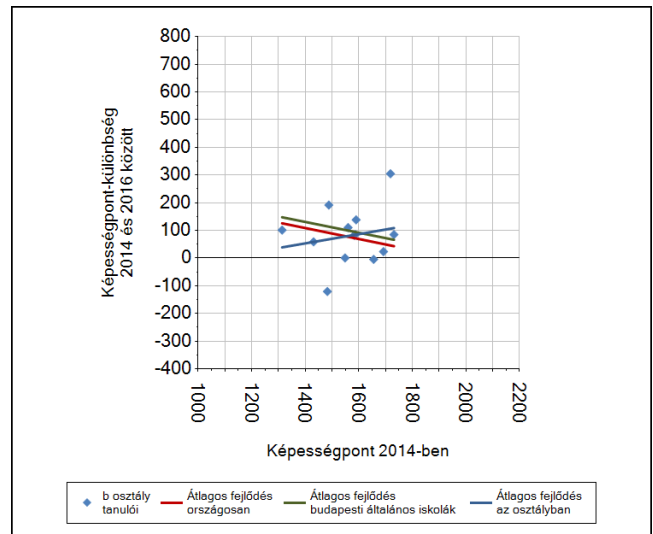
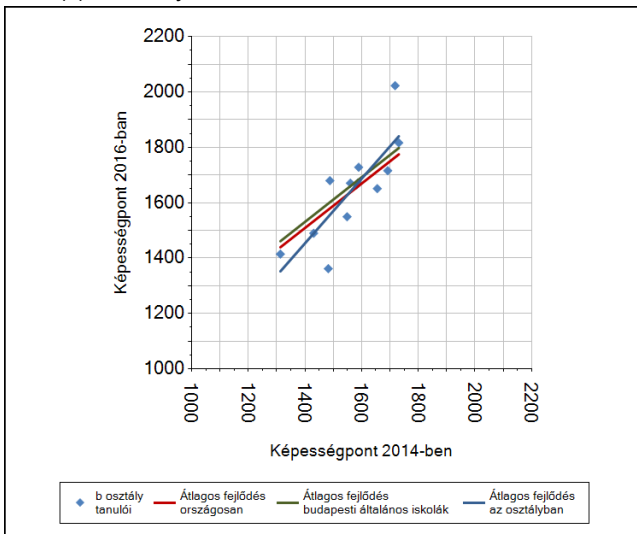
		Előző év végi matematikajegy	Minimum	Medián	Maximum
A(z) a jelű osztály	1	1	-	-	-
		2	-	-	-
		3	1289	1444	1666
		4	1437	1664	1761
		5	1540	1740	1885
A(z) b jelű osztály	1	1	-	-	-
		2	1362	1513	1665
		3	1414	1672	1728
		4	1490	1670	1816
		5	2023	2023	2023
A(z) c jelű osztály	1	1	-	-	-
		2	1384	1454	1531
		3	1439	1534	1669
		4	1475	1724	1951
		5	1744	1744	1744

6a A tanulók fejlődése osztályonként

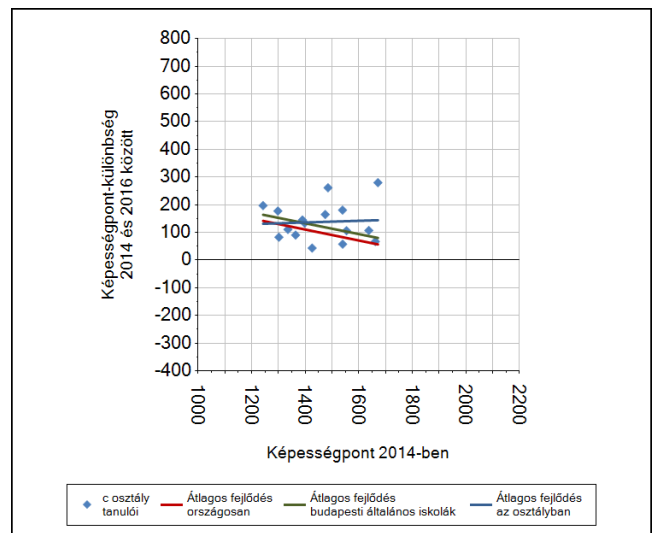
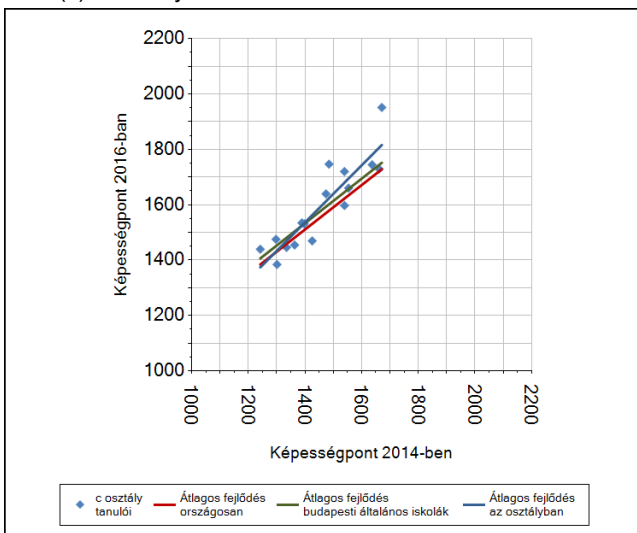
A(z) a osztály tanulói



A(z) b osztály tanulói



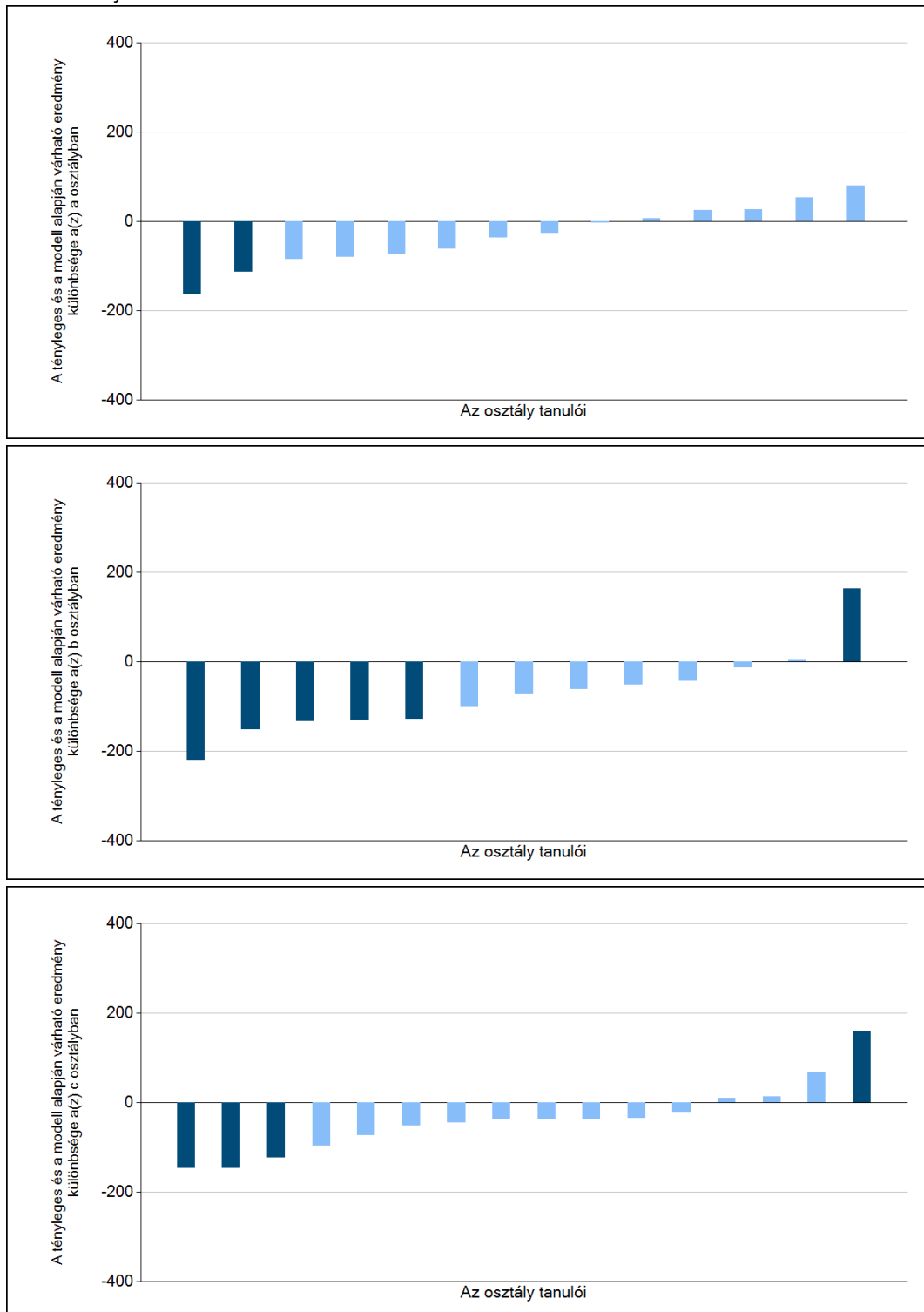
A(z) c osztály tanulói



6b

A tanulók egyéni fejlődése a komplex fejlődési modell alapján osztályonként*

A tanulók tényleges eredménye és a komplex modell alapján becsült, várható eredménye közötti különbségek az Önök osztályaiban



Sötétebb színnel jelöltük, ha a tanuló eredménye szignifikánsan különbözik a komplex fejlődési modell alapján várható eredménytől.

* A komplex fejlődési modellben a tanulók becsült, várható eredményének meghatározásakor a tanuló korábbi eredményei mellett a fejlődést befolyásoló egyéb tényezőket is figyelembe veszünk. Ilyenek pl. a szociális, gazdasági és kulturális háttérét mérő jellemzők, a tanuló neme, az osztály és a telephely tanulójának két évvel korábbi átlageredménye, valamint a telephely alapvető jellemzői, mint a képzési forma és a település típusa. A becsült érték tehát azt jelképezi, hogy a hasonló családi háttérű, ugyanolyan nemű tanulók, akiknek két évvel korábbi eredménye hasonló volt, emellett 2016-ban hasonló osztályba és telephelyre jártak, átlagosan milyen eredményt értek el a 2016. évi felmérésben. A modelltől bővebben az Útmutató a telephelyi jelentés ábráinak értelmezéséhez dokumentumban olvashatnak.

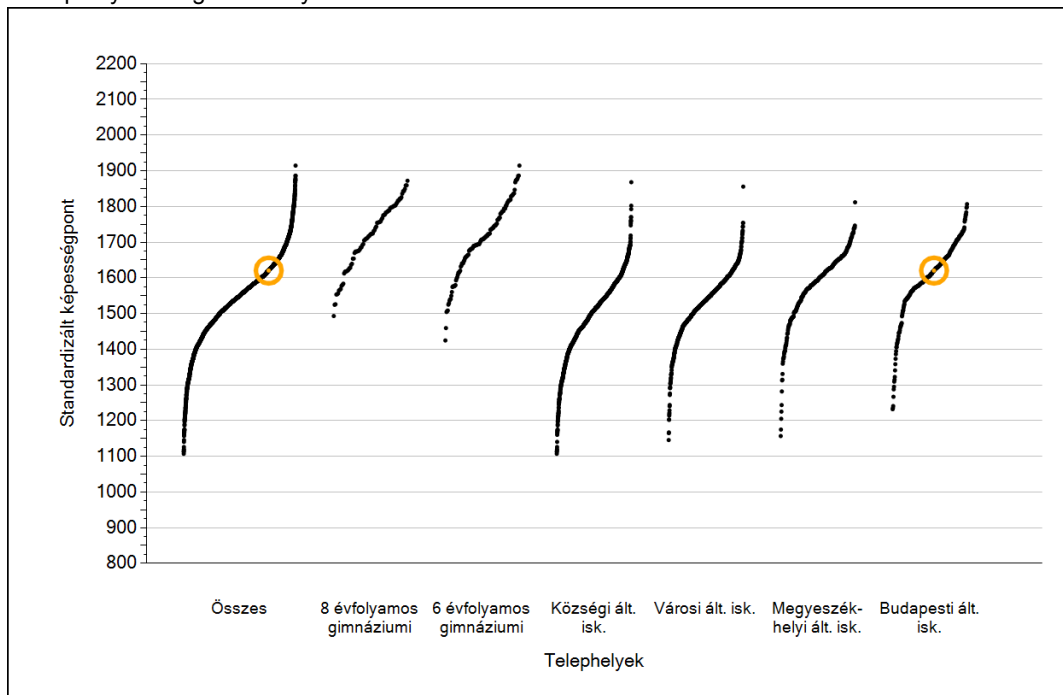


Szövegértés

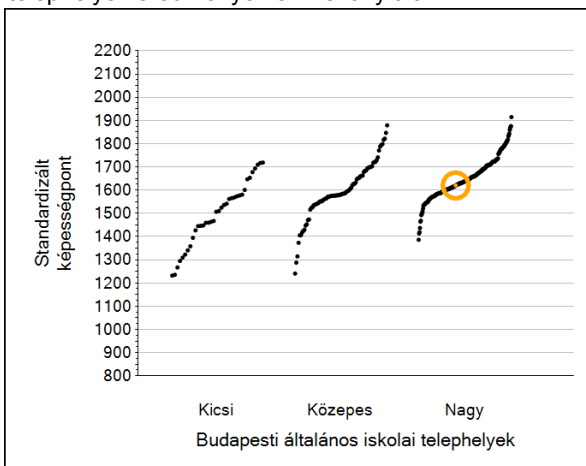
1a

Átlageredmények

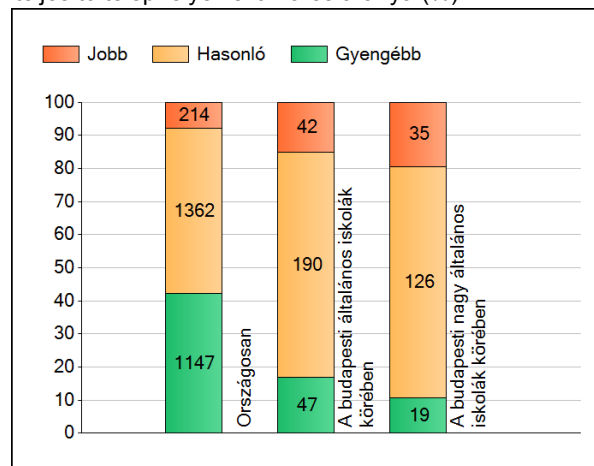
A telephelyek átlageredményeinek összehasonlítása



Az Önök eredményei a budapesti általános iskolai telephelyek eredményehez viszonyítva



A szignifikánsan jobban, hasonlóan, illetve gyengébben teljesítő telephelyek száma és aránya (%)



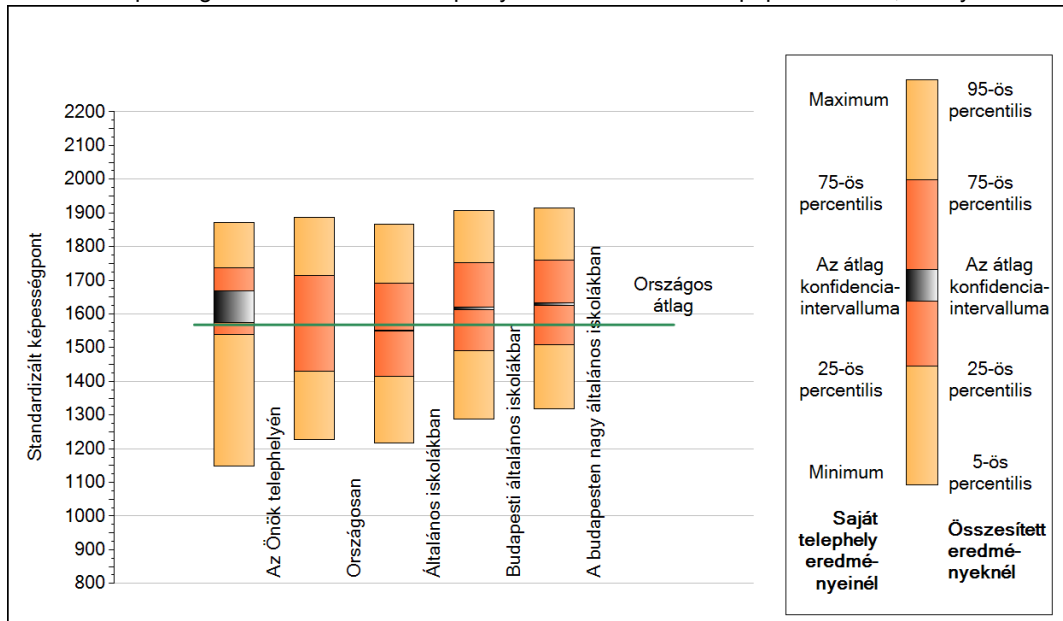
A tanulók átlageredménye és az átlag megbízhatósági tartománya (konfidencia-intervalluma)

Az Önök telephelyén	1620 (1574;1669)		
Országosan	1568 (1567;1569)		
8 évfolyamos gimnáziumokban	1731 (1726;1735)		
6 évfolyamos gimnáziumokban	1725 (1720;1728)		
Ált. isk.	1550 (1548;1551)		
Községi ált. isk.	1499 (1496;1501)		
Városi ált. isk.	1538 (1536;1540)		
Megyeszékhelyi ált. isk.	1602 (1599;1605)	Budapesti kis ált. isk.	1492 (1472;1510)
Budapesti ált. isk.	1616 (1612;1620)	Budapesti közepes ált. isk.	1576 (1568;1584)
		Budapesti nagy ált. isk.	1630 (1625;1633)

1b

A képességeloszlás néhány jellemzője

A tanulók képességeloszlása az Önök telephelyén és azokban a részpopulációkban, amelyekbe Önök is tartoznak

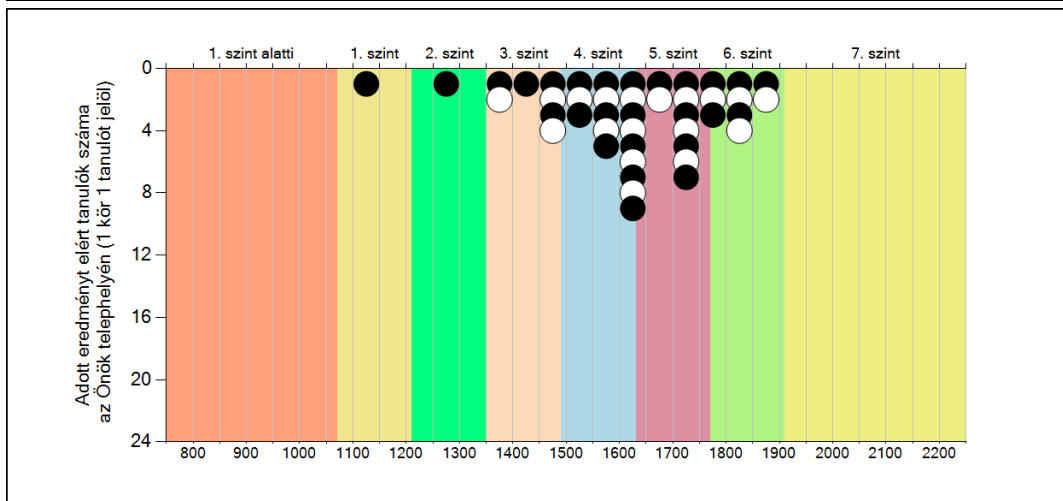
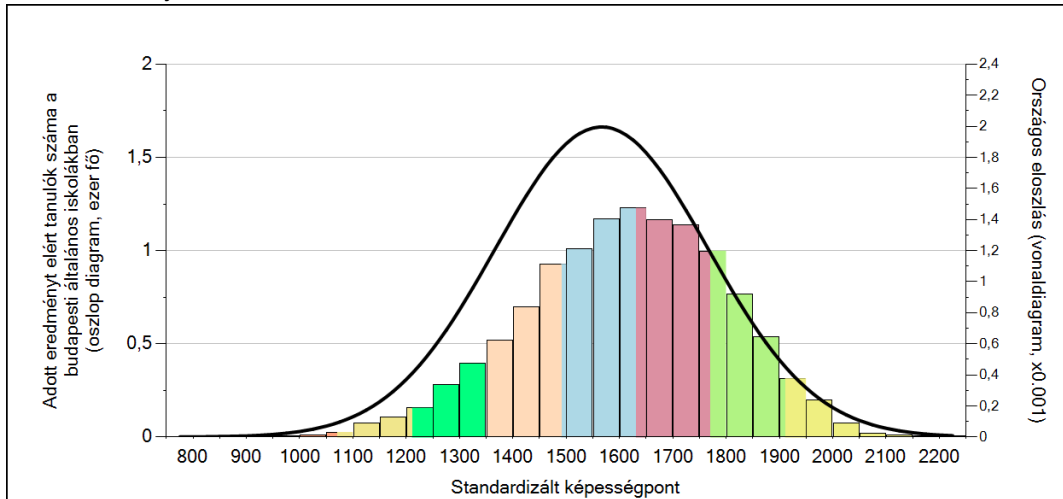


A tanulók képességeloszlása az egyes részpopulációkban

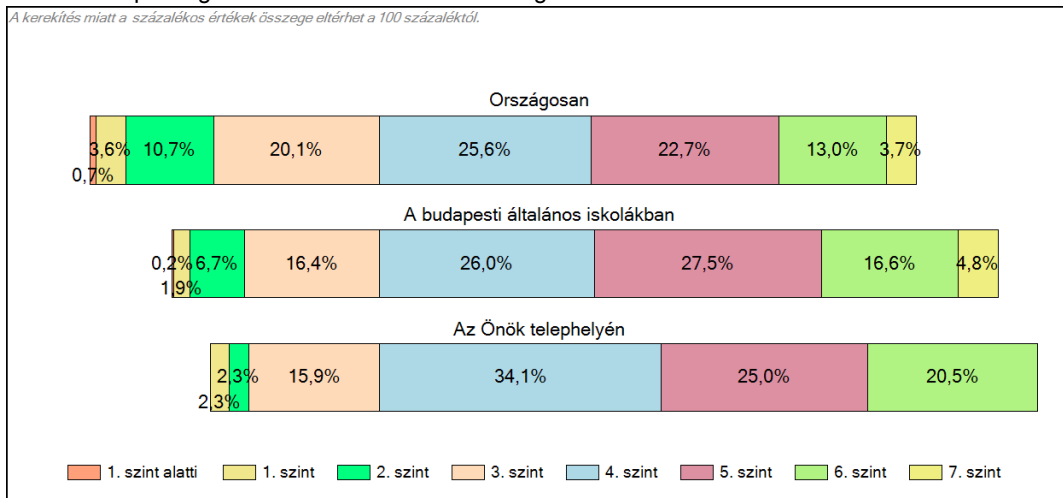
	Min. / 5-ös perc.	25-ös perc.	Átlag (konf. int.)	75-ös perc.	Max. / 95-ös perc.
Az Önök telephelyén	1149	1540	1620 (1574;1669)	1736	1871
Országosan	1227	1429	1568 (1567;1569)	1714	1886
Általános iskolákban	1217	1414	1550 (1548;1551)	1691	1865
Budapesti általános iskolákban	1289	1490	1616 (1612;1620)	1752	1907
A budapesten nagy általános iskolákban	1318	1509	1630 (1625;1633)	1760	1914

1c Képességeloszlás

Az országos eloszlás, valamint a tanulók eredményei a budapesti általános iskolákban és az Önök budapesti általános iskolájában



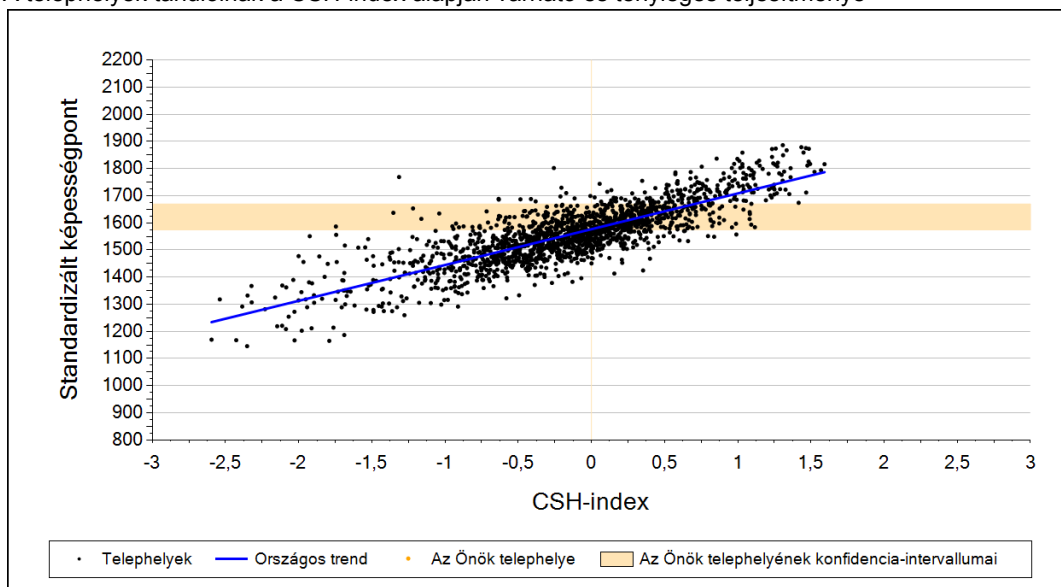
A tanulók képességszintek szerinti százalékos megoszlása



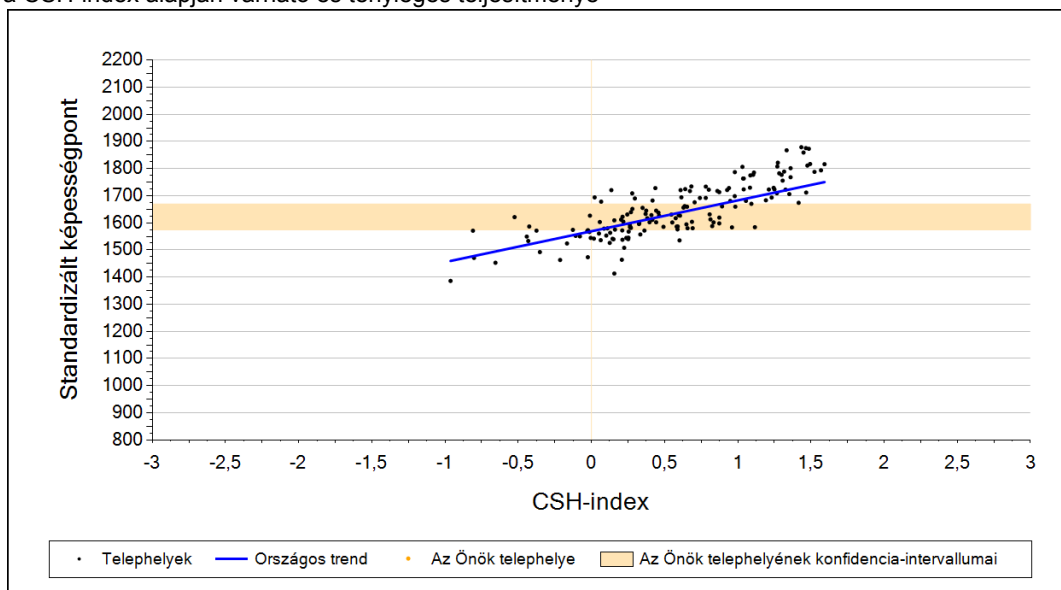
2a

Átlageredmény a CSH-index tükrében*

A telephelyek tanulóinak a CSH-index alapján várható és tényleges teljesítménye



A budapesti általános iskolai telephelyek tanulóinak a CSH-index alapján várható és tényleges teljesítménye



Telephelyeik eredménye a regressziós becslés alapján várható eredmény tükrében

Telephelyük tényleges eredménye 1620 (1574;1669)

Várható eredmény az összes telephelyre illesztett regressziós egyenes alapján -

Várható eredmény a budapesti általános iskolai telephelyekre illesztett regressziós egyenes alapján -

A telephely CSH-indexének számításához nem áll rendelkezésre elegendő adat. Legfeljebb a tanulók kétharmadának volt családiháttér-indexe a telephelyen.

A CSH-index átlagértéke és az átlag megbízhatósági tartománya

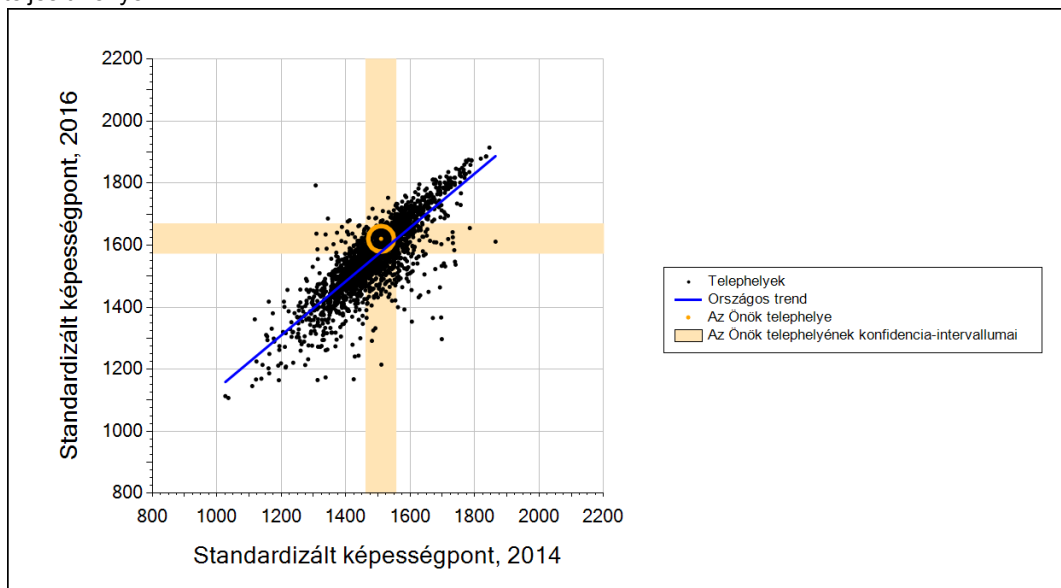
Az Önök telephelyén	-	
Országosan	-0,019	(-0,020;-0,010)
Budapesti általános iskolákban	0,441	(0,420;0,460)

* Csak azok a telephelyek szerepelnek az ábrákon, amelyeken legalább a diákok kétharmadára és legalább tíz tanulóra kiszámítható a CSH-index, és a CSH-indexszel rendelkező diákok átlaga belesik az összes diák képességátlagának konfidencia-intervallumába mindkét felmért terület esetében.

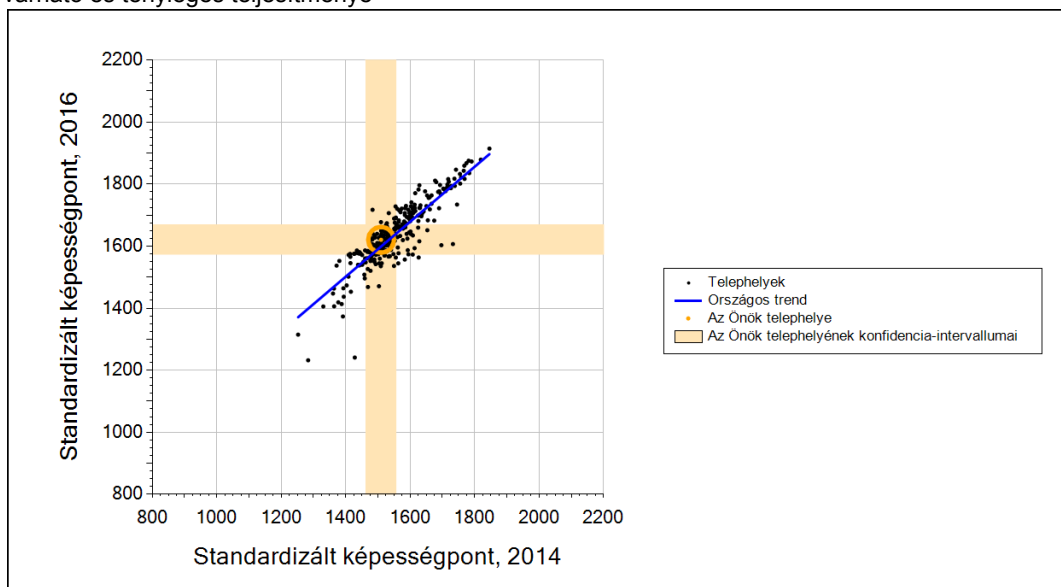
2b

Átlageredmény a tanulók korábbi eredményének tükrében*

A telephely tanulóinak a két évvel korábbi mérésben elért átlageredményük alapján várható és tényleges teljesítménye



A budapesti általános iskolai telephelyek tanulóinak a két évvel korábbi mérésben elért átlageredményük alapján várható és tényleges teljesítménye



Telephelyeik eredménye a regressziós becslés alapján várható eredmény tükrében

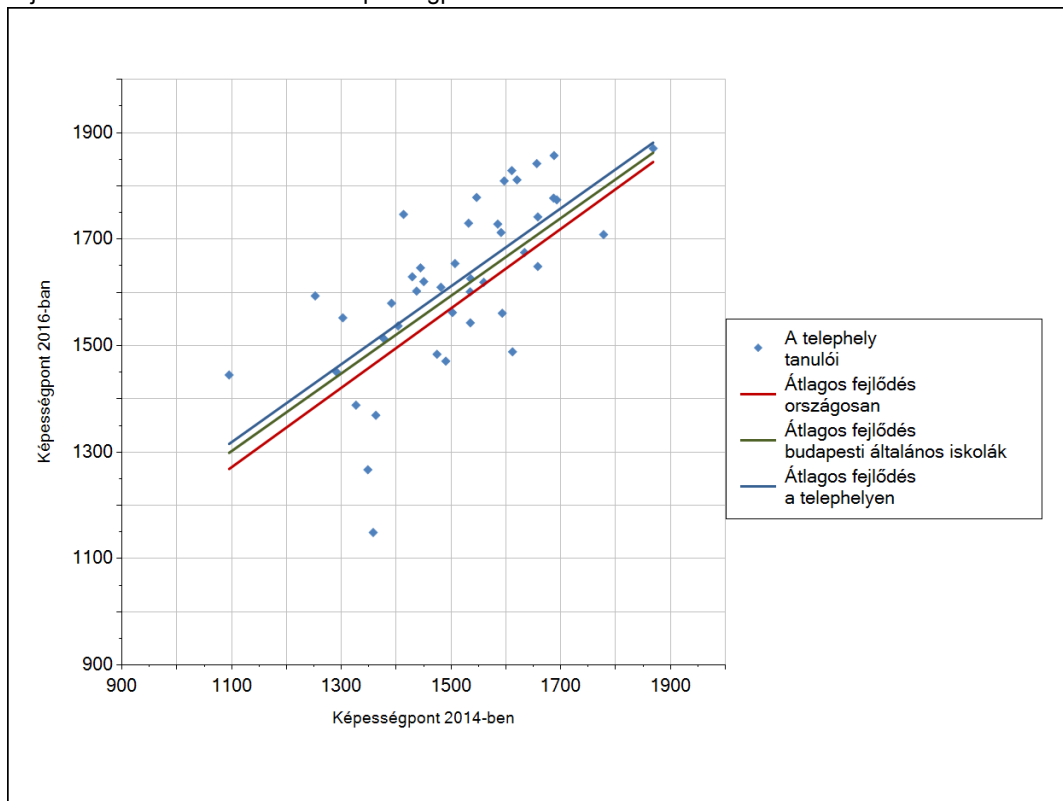
Telephelyük 2016-os eredménye	1620	(1574;1669)
Telephelyük tanulóinak 2014-es átlageredménye	1510	(1461;1556)
Várható eredmény az összes telephelyre illesztett regressziós egyenes alapján	1579	(a tényleges eredmény ettől nem különbözik szignifikánsan)
Várható eredmény a budapesti általános iskolai telephelyekre illesztett regressziós egyenes alapján	1599	(a tényleges eredmény ettől nem különbözik szignifikánsan)

* Csak azok a telephelyek szerepelnek az ábrán, amelyek esetében legalább a tanulók kétharmada és legalább tíz tanuló megírta a két évvel korábbi mérést, és amelyeken a korábbi eredménnyel rendelkező diákok e mérésbeli átlaga beleesik az összes diák e mérésben elért képességátlagának konfidencia-intervallumába mindkét területen.

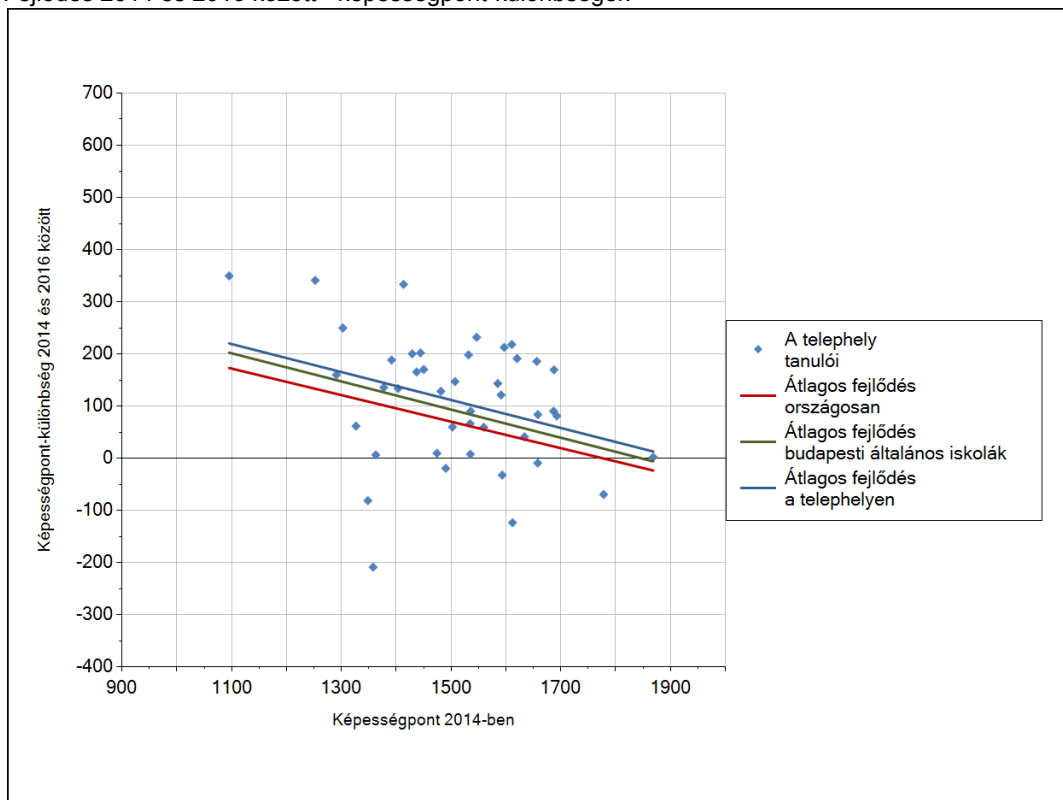
3a

A tanulók fejlődése a telephelyen

Fejlődés 2014 és 2016 között - képességpontok



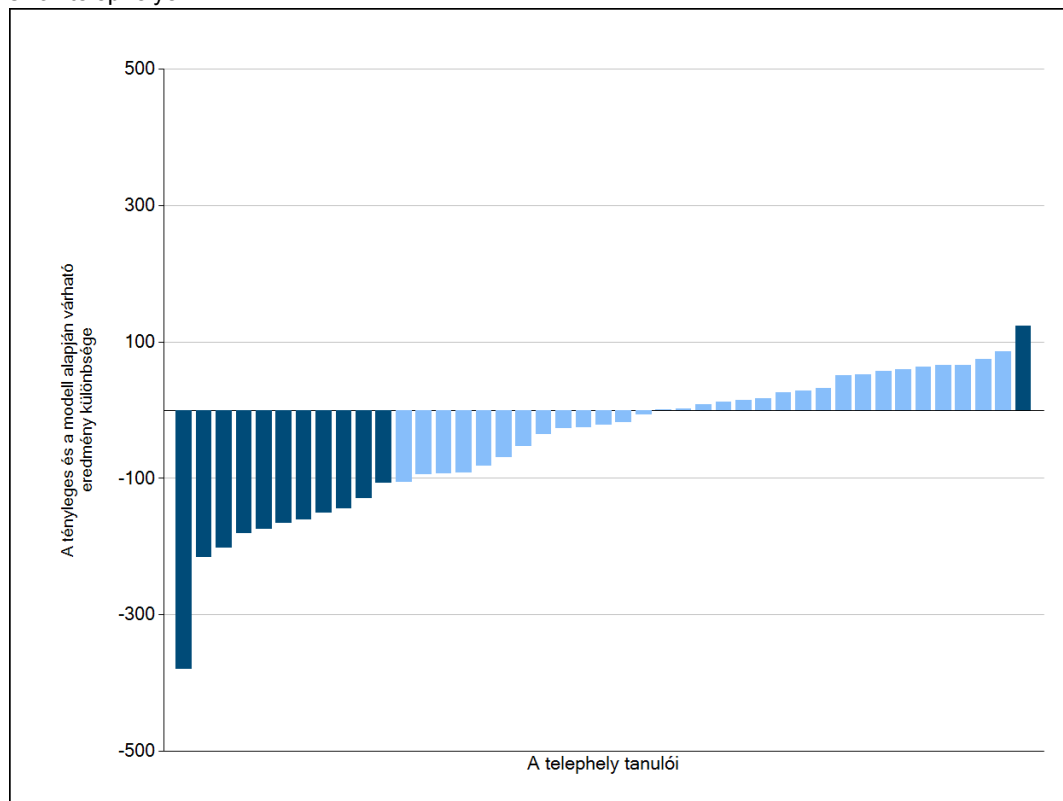
Fejlődés 2014 és 2016 között - képességpont-különbségek



3b

A tanulók egyéni fejlődése a komplex fejlődési modell alapján*

A tanulók tényleges eredménye és a komplex modell alapján becsült, várható eredménye közötti különbségek az Önök telephelyén



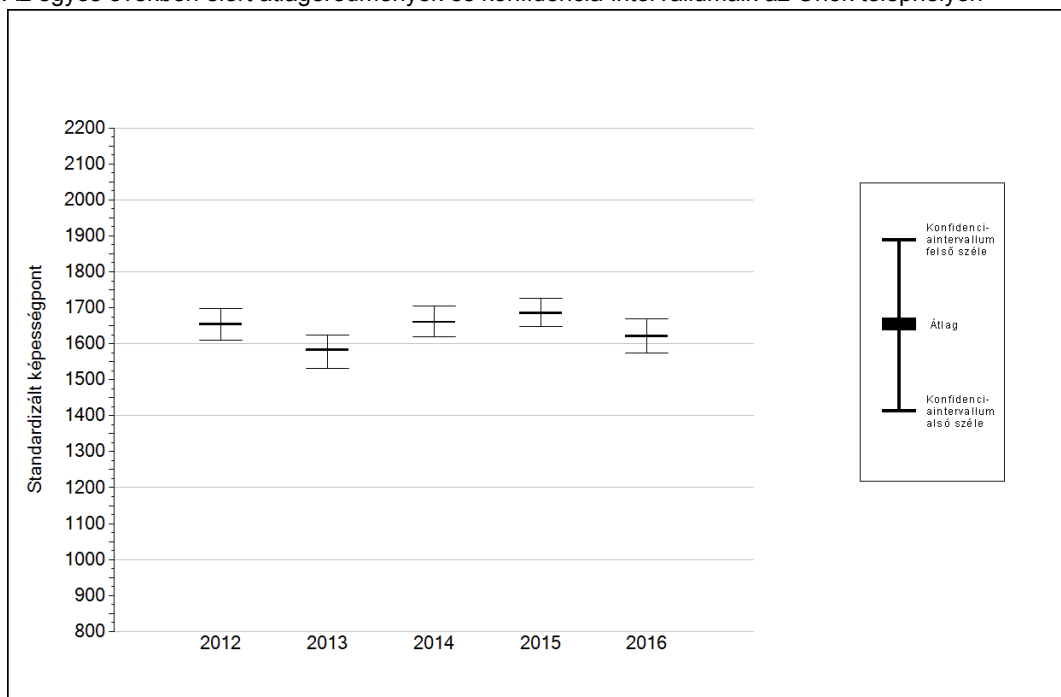
Sötétebb színnel jelöltük, ha a tanuló eredménye szignifikánsan különbözik a komplex fejlődési modell alapján várható eredménytől.

* A komplex fejlődési modellben a tanulók becsült, várható eredményének meghatározásakor a tanuló korábbi eredményei mellett a fejlődést befolyásoló egyéb tényezőket is figyelembe veszünk. Ilyenek pl. a szociális, gazdasági és kulturális háttérét mérő jellemzők, a tanuló neme, az osztály és a telephely tanulóinak két évvel korábbi átlageredménye, valamint a telephely alapvető jellemzői, mint a képzési forma és a település típusa. A becsült érték tehát azt jelképezi, hogy a hasonló családi háttérű, ugyanolyan nemű tanulók, akiknek két évvel korábbi eredménye hasonló volt, emellett 2016-ban hasonló osztályba és telephelyre jártak, átlagosan milyen eredményt értek el a 2016. évi felmérésben. A modellről bővebben az Útmutató a telephelyi jelentés ábráinak értelmezéséhez dokumentumban olvashatnak.

4a

Az átlageredmény alakulása a 8. évfolyamon*

Az egyes években elért átlageredmények és konfidencia-intervallumaik az Önök telephelyén



Év	Átlag (konf. int.)	A 2016. évi eredmény és a korábbi évek eredményei közötti különbség (konf.int.)
2016	1620 (1574;1669)	-
2015	1685 (1649;1725)	-65 (-130;6)
2014	1659 (1620;1705)	-39 (-105;23)
2013	1583 (1531;1624)	38 (-34;113)
2012	1654 (1610;1698)	-34 (-110;41)

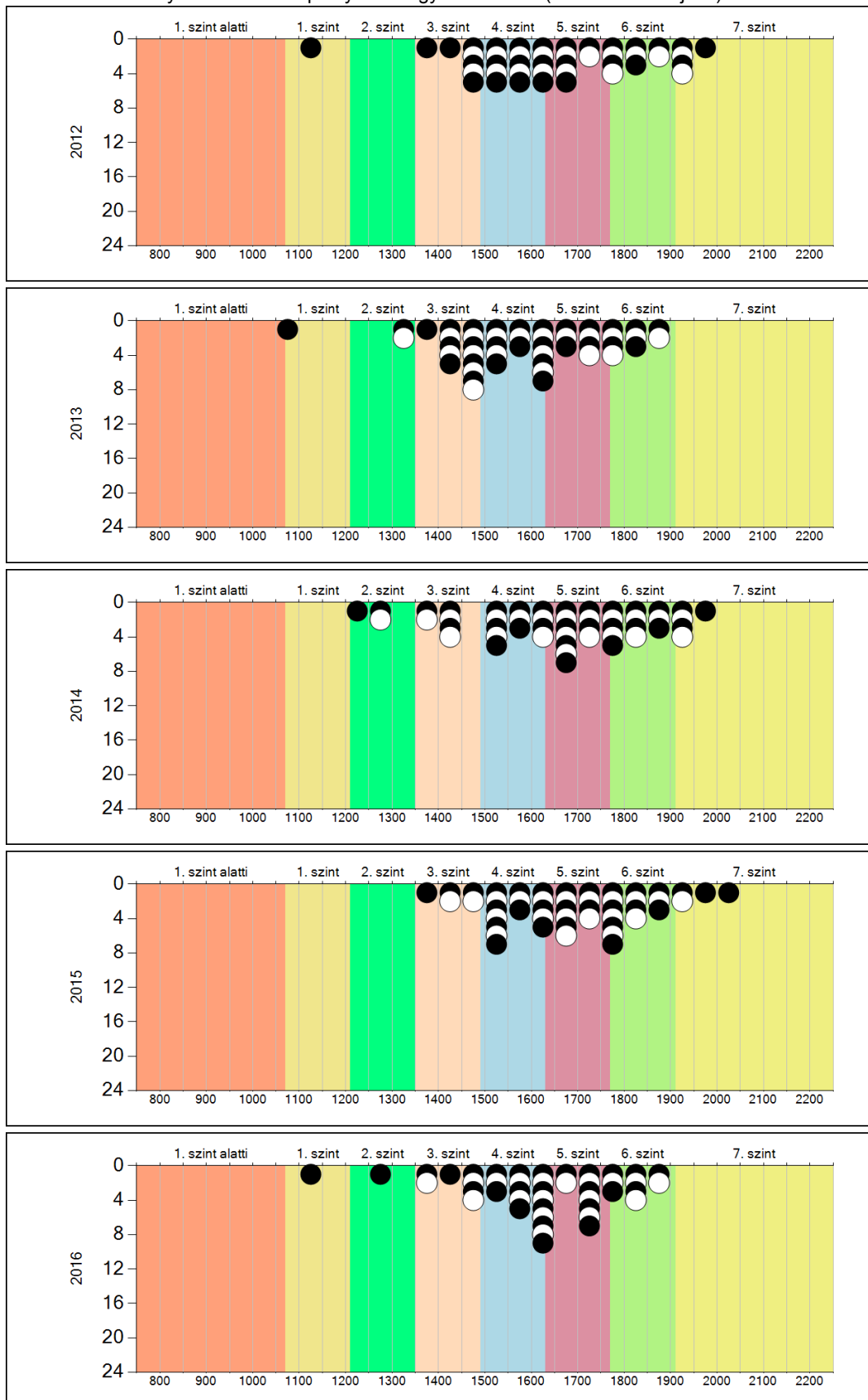
- A 2016. évi eredmény szignifikánsan magasabb
- Nincs szignifikáns változás a 2016. évi eredményekben
- A 2016. évi eredmény szignifikánsan alacsonyabb

* A FIT – jelentésben 2012-től kezdődően a 95%-os megbízhatósági tartományokat tüntetjük fel, ezért a 2011. évi vagy annál régebbi átlageredmények esetében a táblázatban látható megbízhatósági tartomány szélesebb a 2012. évnél korábbi jelentésekben szereplő 90%-os megbízhatósági tartománynál.

4b

A képességeloszlás alakulása a 8. évfolyamon

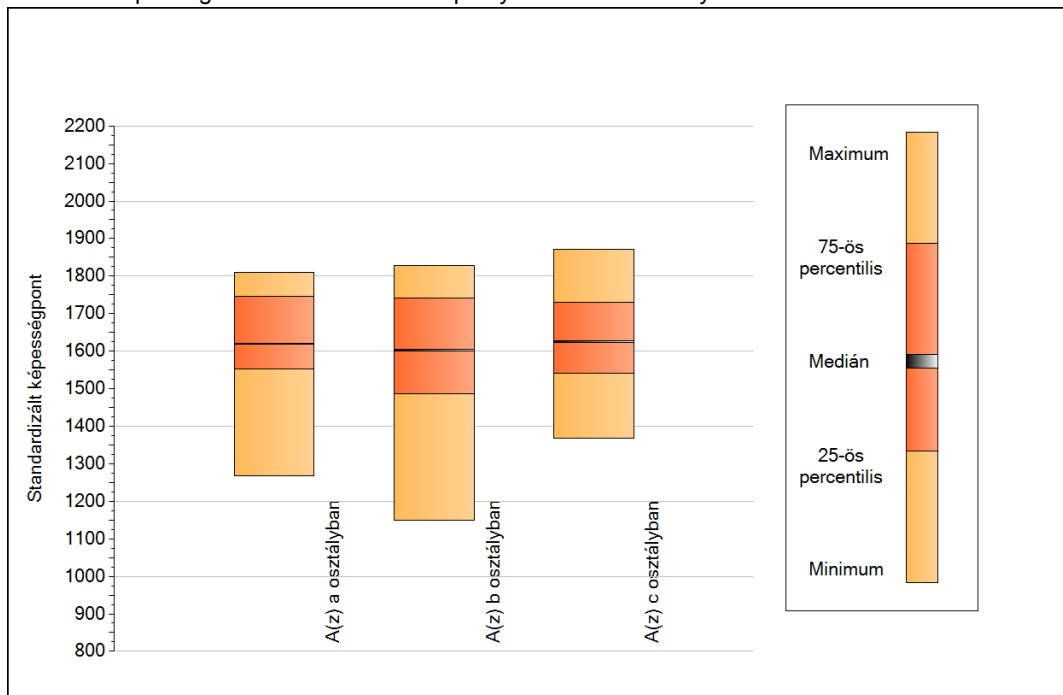
A tanulók eredményei az Önök telephelyén az egyes években (1 kör 1 tanulót jelöl)



5a

A képességeloszlás néhány jellemzője osztályonként

A tanulók képességeloszlása az Önök telephelyén működő osztályokban



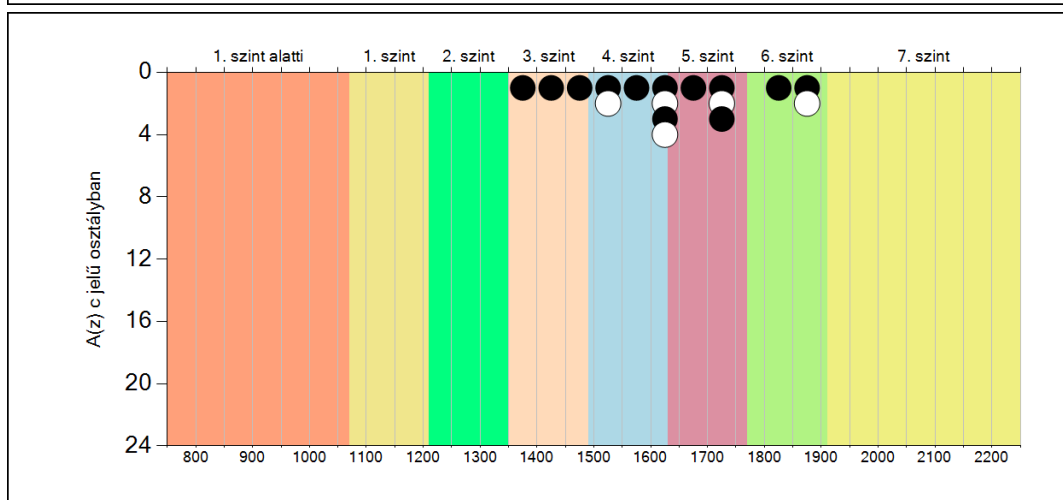
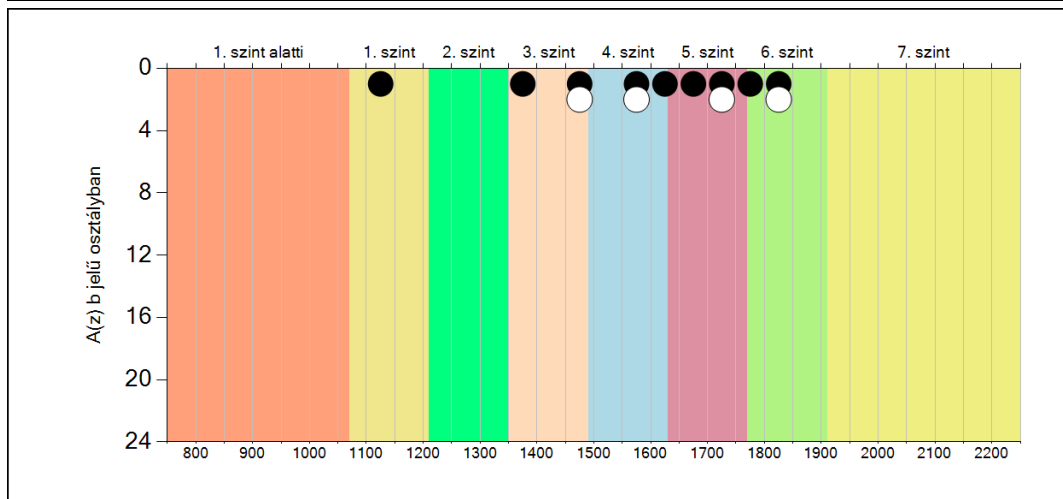
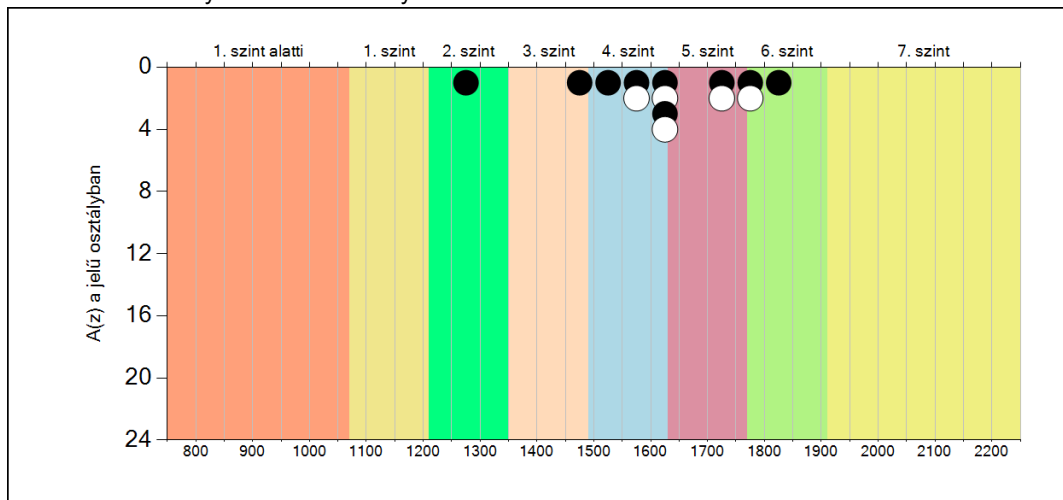
A tanulók képességeloszlása az Önök osztályaiban

	Minimum	25 percent.	Medián	75 percent.	Maximum
A(z) a osztályban	1267	1552	1620	1747	1809
A(z) b osztályban	1149	1487	1603	1742	1829
A(z) c osztályban	1369	1541	1626	1729	1871

5b

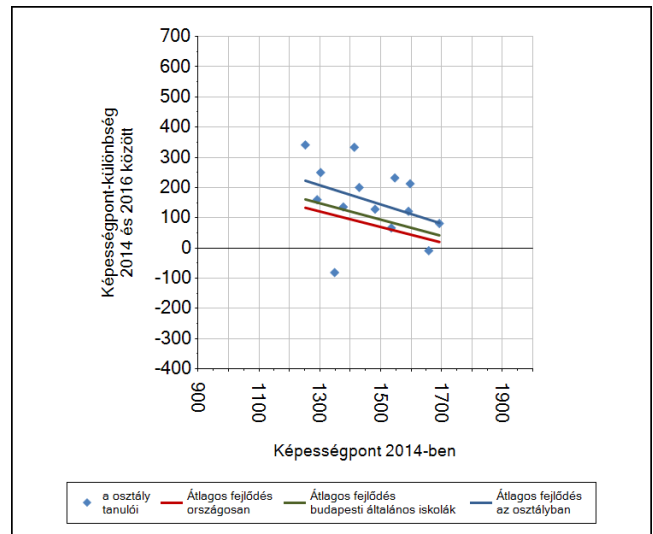
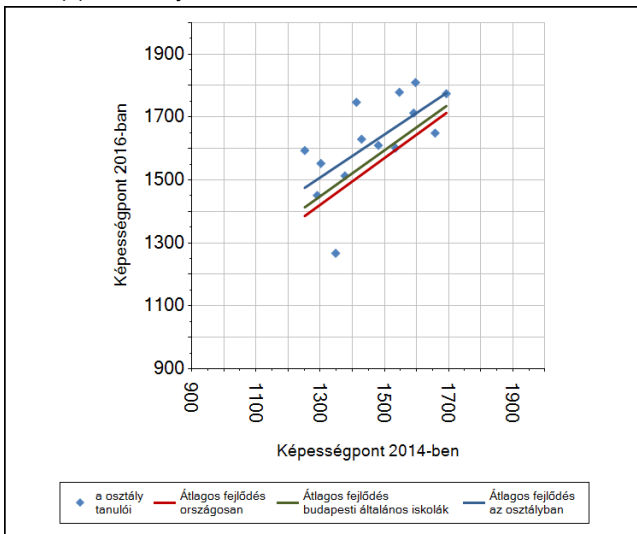
A képességeloszlás osztályonként

A tanulók eredményei az Önök osztályaiban

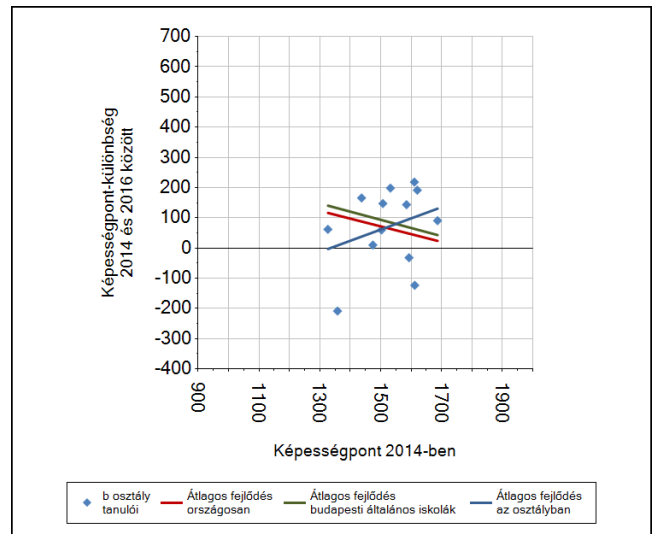
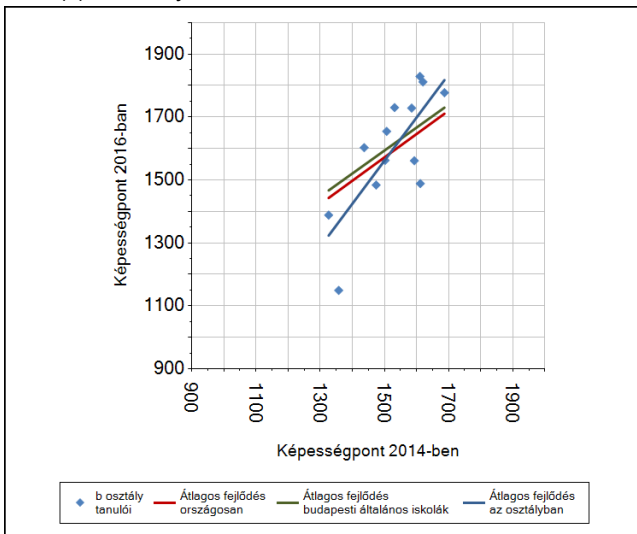


6a A tanulók fejlődése osztályonként

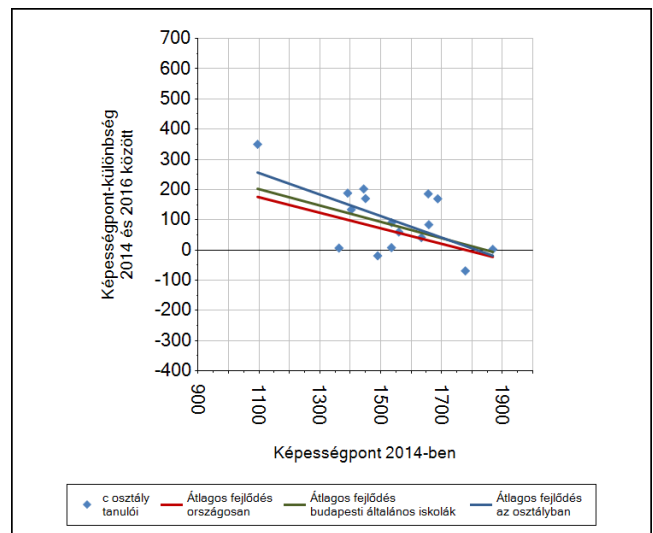
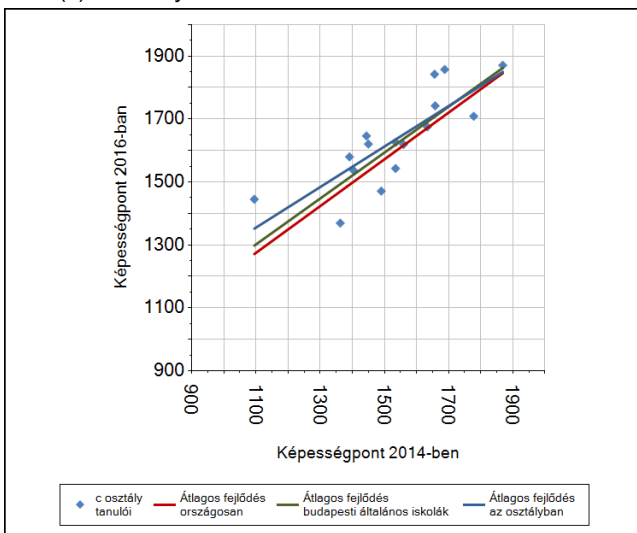
A(z) a osztály tanulói



A(z) b osztály tanulói



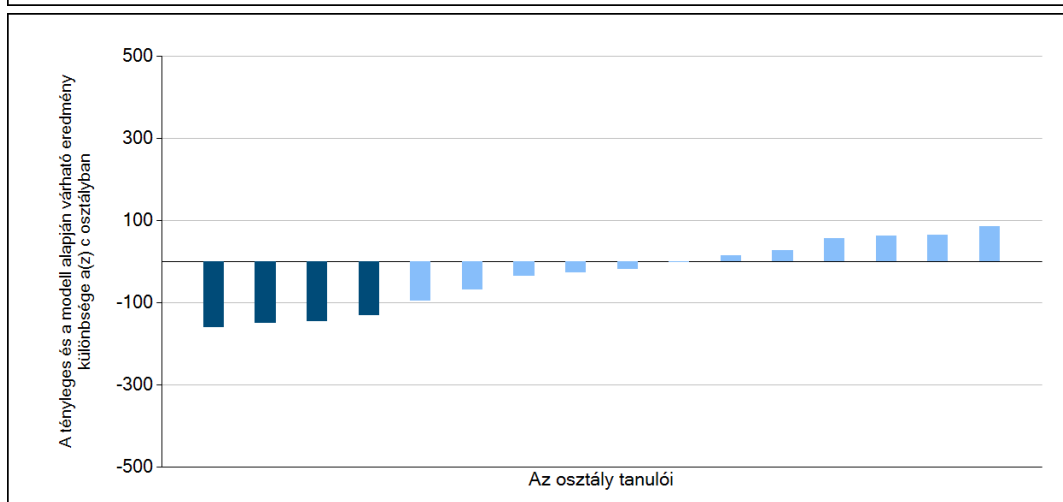
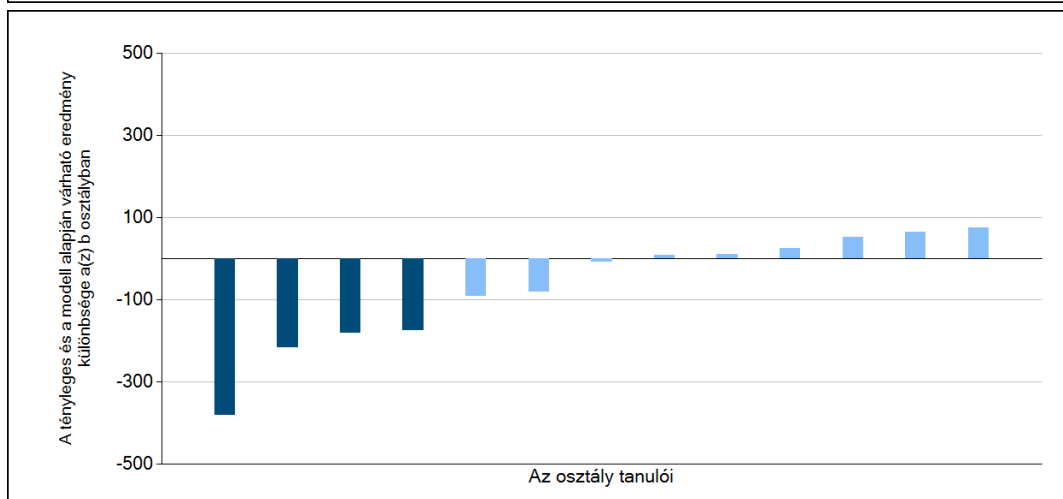
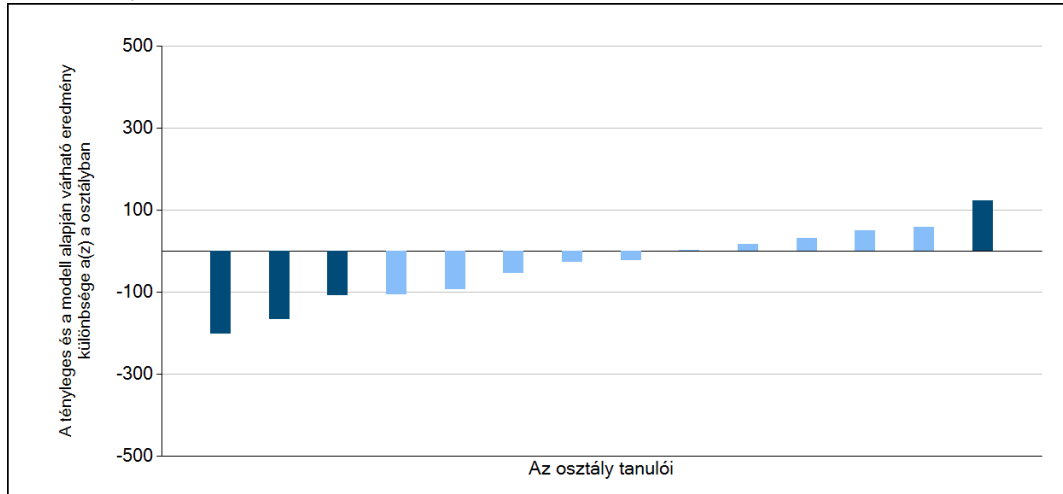
A(z) c osztály tanulói



6b

A tanulók egyéni fejlődése a komplex fejlődési modell alapján osztályonként*

A tanulók tényleges eredménye és a komplex modell alapján becsült, várható eredménye közötti különbségek az Önök osztályaiban



Sötétebb színnel jelöltük, ha a tanuló eredménye szignifikánsan különbözik a komplex fejlődési modell alapján várható eredménytől.

* A komplex fejlődési modellben a tanulók becsült, várható eredményének meghatározásakor a tanuló korábbi eredményei mellett a fejlődést befolyásoló egyéb tényezőket is figyelembe veszünk. Ilyenek pl. a szociális, gazdasági és kulturális háttérét mérő jellemzők, a tanuló neme, az osztály és a telephely tanulójának két évvel korábbi átlageredménye, valamint a telephely alapvető jellemzői, mint a képzési forma és a település típusa. A becsült érték tehát azt jelképezi, hogy a hasonló családi háttérű, ugyanolyan nemű tanulók, akiknek két évvel korábbi eredménye hasonló volt, emellett 2016-ban hasonló osztályba és telephelyre jártak, átlagosan milyen eredményt értek el a 2016. évi felmérésben. A modelltől bővebben az Útmutató a telephelyi jelentés ábráinak értelmezéséhez dokumentumban olvashatnak.