

**Országos
kompetenciamérés
2018**



FIT-jelentés

Telephelyi jelentés

6. évfolyam :: Általános iskola

Budapest III. Kerületi Krúdy Gyula Angol- Magyar Két Tanítási Nyelvű Általános Iskola

1037 Budapest, Gyógyszergyár utca 22-24.

OM azonosító: 035361

Telephely kódja: 001



EMBERI ERŐFORRÁSOK
MINISZTERIUMA

 **KTATÁSI HIVATAL**



Köznevelési Mérés
Értékelési Osztály

FIGYELEM! Kérjük, tartsa szem előtt, hogy a 2016/2017. tanévtől a képzési formák elnevezései megváltoztak. A jelentésben a hatályos köznevelési törvényben felsorolt képzési formák megnevezései szerepelnek: a korábbi szakközépiskola szakgimnáziumként, a korábbi szakiskola szakközépiskolaként, a korábbi speciális szakiskola szakiskolaként került feltüntetésre.

Létszám adatok

A telephely létszámadatai az általános iskolai képzéstípusban a 6. évfolyamon

Osztály neve	Tanulók száma						A jelentésben szereplők
	Összesen	SNI tanulók	Mentesült tanulók	BTMN tanulók	HHH tanulók	Jelentésre jogosult tanulók	
a	25	0	0	2	0	25	25
b	29	0	0	4	0	29	27
c	25	0	0	0	0	25	23
Összesen	79	0	0	6	0	79	75

A Tanulói háttérkérdőívre és a családháttér-indexre vonatkozó létszám adatok

Osztály neve	Tanulók száma		
	Jelentésre jogosultak	Tanulói kérdőívet kitöltötte	Van CSH-indexe
a	25	23	22
b	29	24	20
c	25	22	22
Összesen	79	69	64

A sajátos nevelési igényű vagy problémákkal küzdő tanulók adatai


Sajátos nevelési igény típusa	Tanulók száma	
	SNI/BTMN tanulók	Mentesültek a teszt megírása alól
Testi, érzékszervi vagy beszéd fogyatékos tanulók	0	0
Enyhe, középsúlyos vagy súlyos értelmi fogyatékos vagy autista tanulók	0	0
A megismerő funkciók vagy a viselkedés fejlődésének (organikus okra visszavezethető vagy vissza nem vezethető) tartós és súlyos rendellenességével küzdő tanulók	0	0
Beilleszkedési, tanulási vagy magatartási nehézségekkel küzdő tanulók	6	0
Összesen	6	0

A mentesülő tanulók adatai

A mentesség oka	Tanulók száma
SNI tanuló	0
Ideiglenes sérülés miatt mentesített tanuló	0
Nyelvi szempontból mentesíthető tanuló	0
Összesen	0

A telephely jelentésre jogosult tanulóinak előző év végi matematikajegye

Osztály	Szerepel-e a jelentésben?	Előző év végi matematikajegy						Összesen
		-	1	2	3	4	5	
a	Jelentésben szereplők	0	0	0	2	12	11	25
	Jelentésben nem szereplők	0	0	0	0	0	0	0
b	Jelentésben szereplők	0	0	1	5	7	14	27
	Jelentésben nem szereplők	1	0	0	1	0	0	2
c	Jelentésben szereplők	0	0	2	8	4	9	23
	Jelentésben nem szereplők	0	0	1	0	1	0	2
Összesen	Jelentésben szereplők	0	0	3	15	23	34	75
	Jelentésben nem szereplők	1	0	1	1	1	0	4

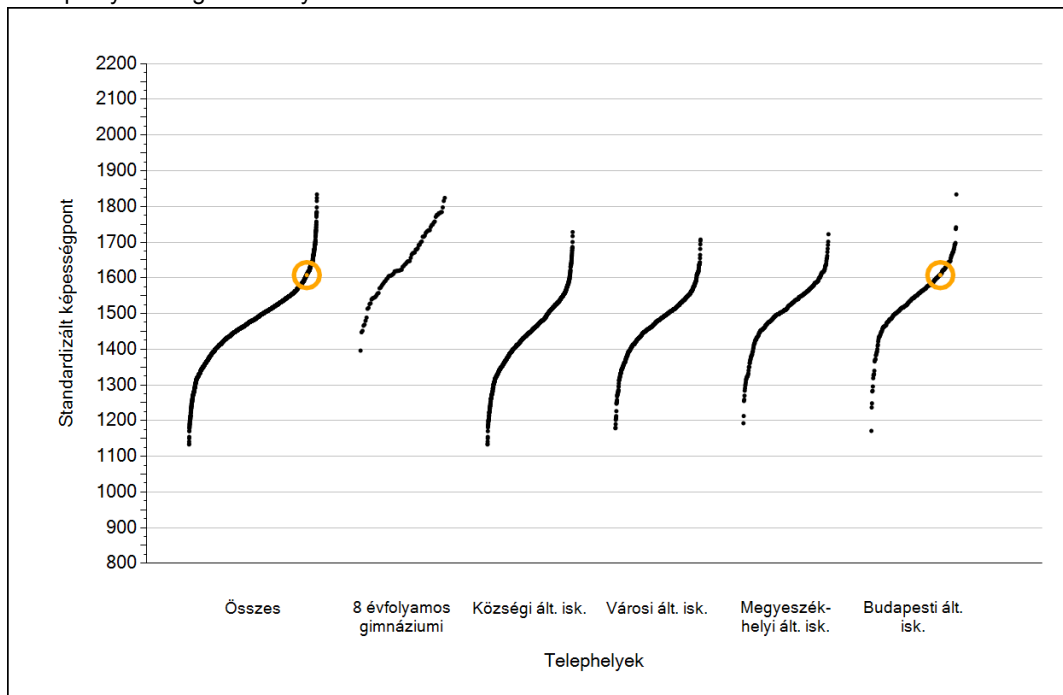


Matematika

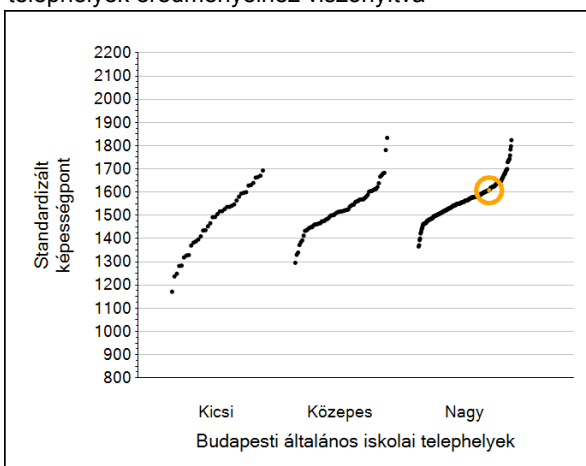
1a

Átlageredmények

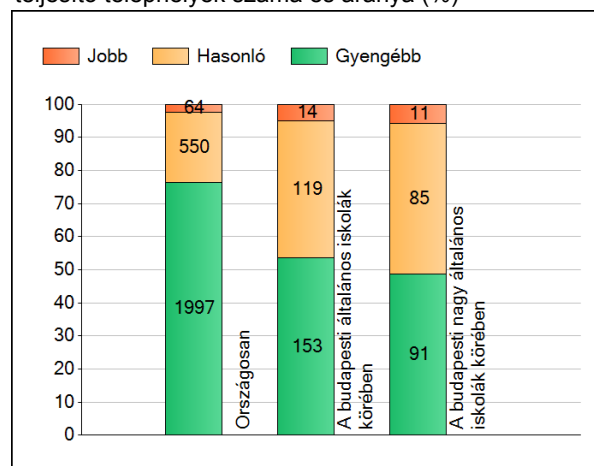
A telephelyek átlageredményeinek összehasonlítása



Az Önök eredményei a budapesti általános iskolai telephelyek eredményehez viszonyítva



A szignifikánsan jobban, hasonlóan, illetve gyengébben teljesítő telephelyek száma és aránya (%)



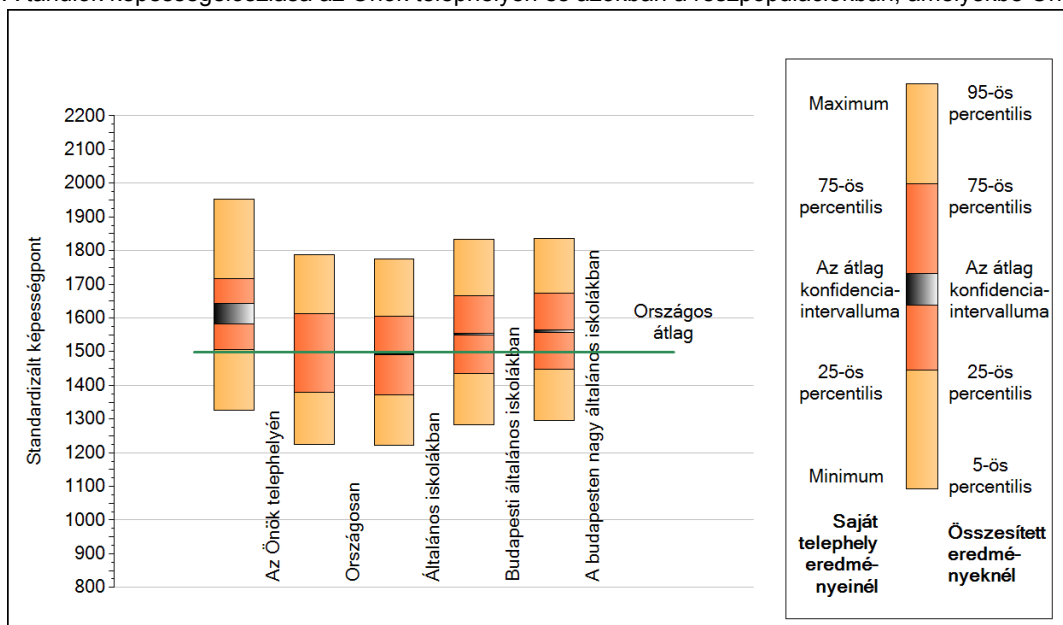
A tanulók átlageredménye és az átlag megbízhatósági tartománya (konfidencia-intervalluma)

Az Önök telephelyén	1608 (1581;1642)		
Országosan	1499 (1498;1499)		
8 évfolyamos gimnáziumokban	1653 (1649;1657)		
Ált. isk.	1492 (1491;1492)		
Községi ált. isk.	1446 (1444;1449)		
Városi ált. isk.	1480 (1478;1482)	Budapesti kis ált. isk.	1482 (1472;1492)
Megyeszékhelyi ált. isk.	1526 (1524;1529)	Budapesti közepes ált. isk.	1519 (1512;1525)
Budapesti ált. isk.	1552 (1549;1554)	Budapesti nagy ált. isk.	1561 (1558;1564)

1b

A képességeloszlás néhány jellemzője

A tanulók képességeloszlása az Önök telephelyén és azokban a részpopulációkban, amelyekbe Önök is tartoznak

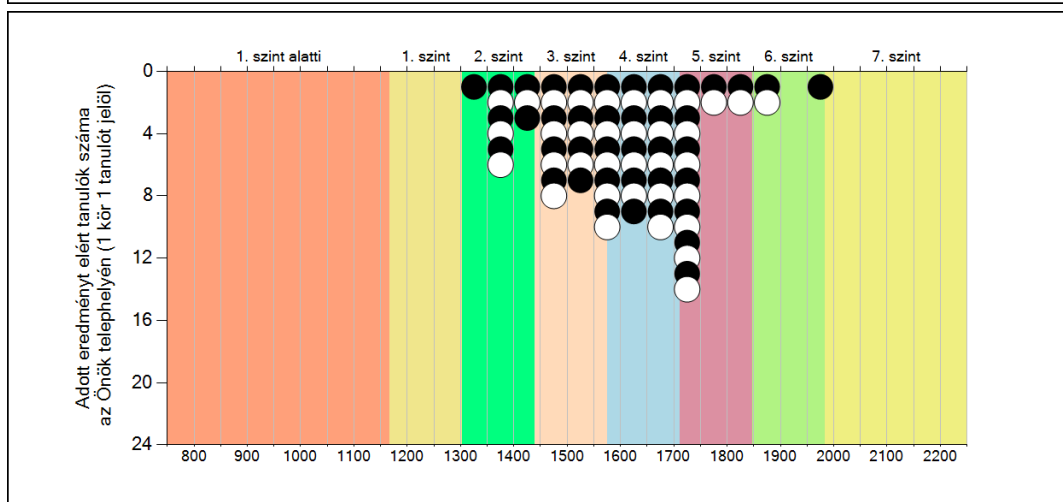
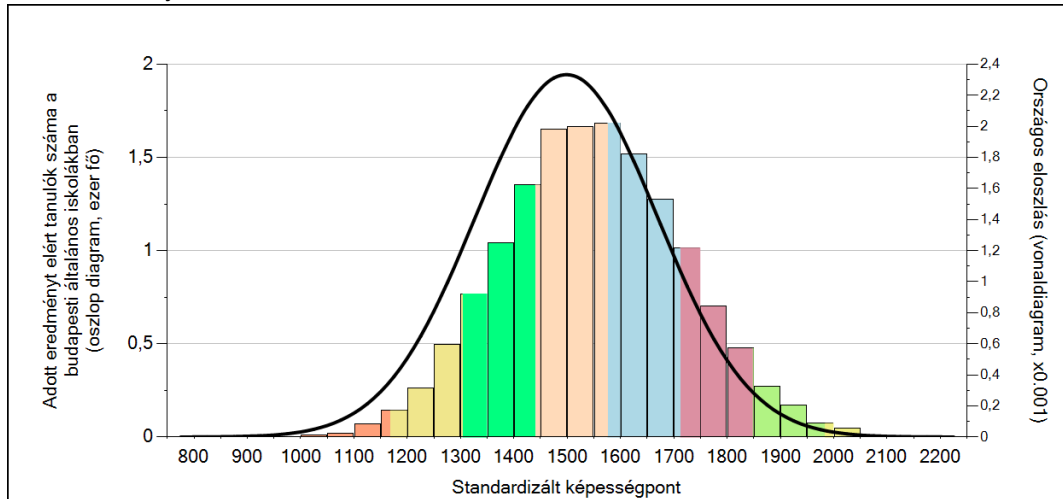


A tanulók képességeloszlása az egyes részpopulációkban

	Min. / 5-ös perc.	25-ös perc.	Átlag (konf. int.)	75-ös perc.	Max. / 95-ös perc.
Az Önök telephelyén	1325	1506	1608 (1581;1642)	1717	1953
Országosan	1225	1378	1499 (1498;1499)	1613	1787
Általános iskolákban	1222	1373	1492 (1491;1492)	1604	1776
Budapesti általános iskolákban	1283	1436	1552 (1549;1554)	1666	1832
A budapesten nagy általános iskolákban	1296	1448	1561 (1558;1564)	1673	1837

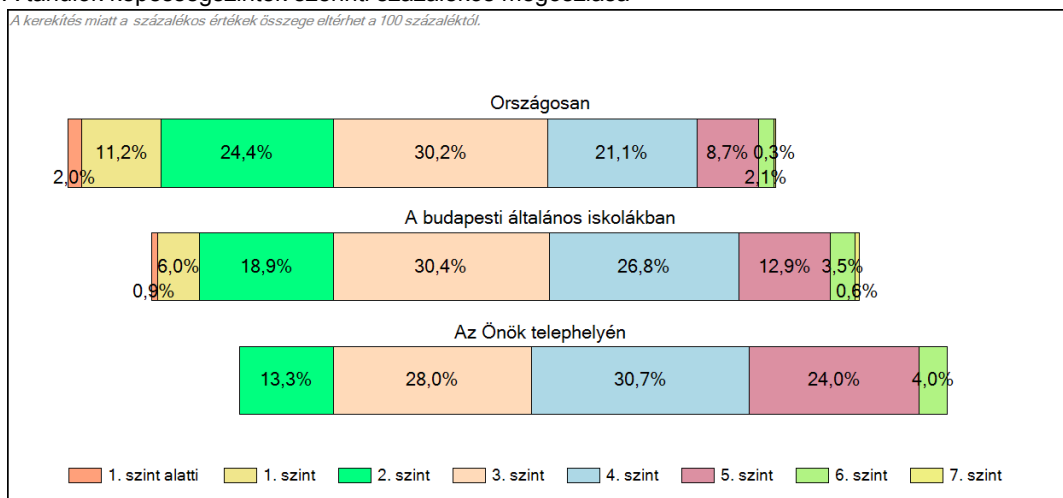
1c Képességeloszlás

Az országos eloszlás, valamint a tanulók eredményei a budapesti általános iskolákban és az Önök budapesti általános iskolájában



A tanulók képességszintek szerinti százalékos megoszlása

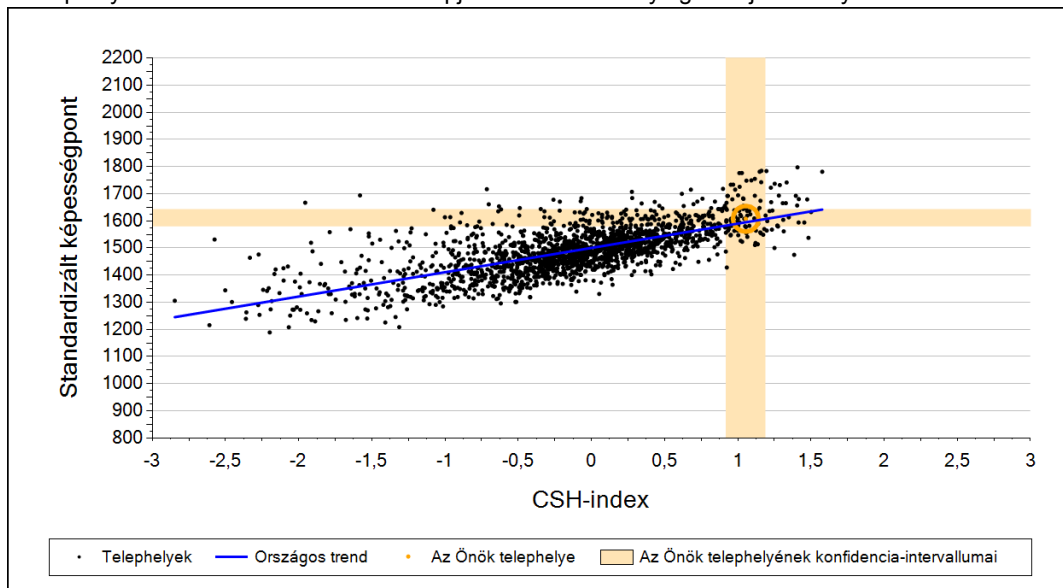
A kerékkés miatt a százalékos értékek összege eltérhet a 100 százaléktól.



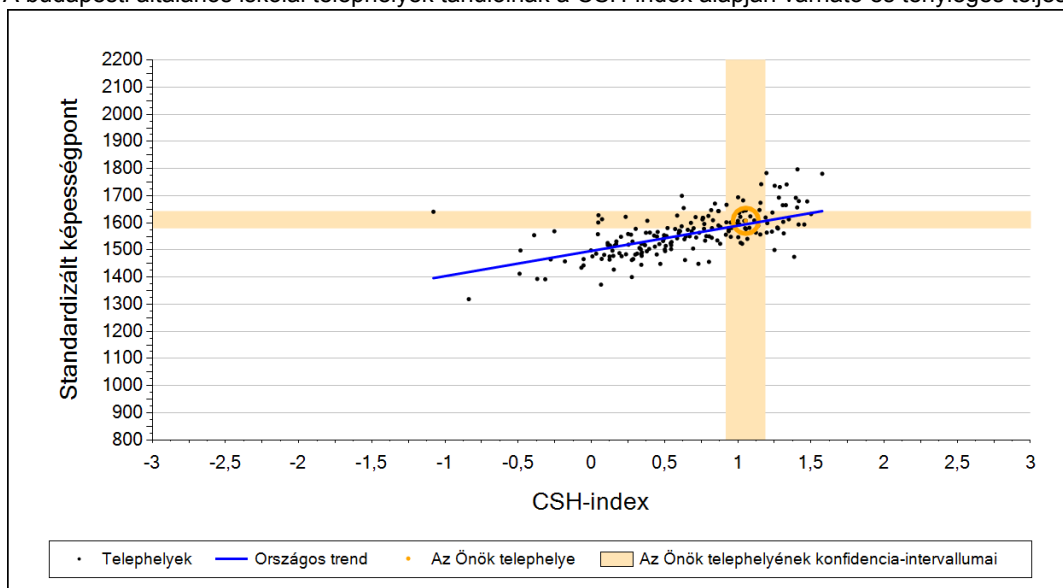
2a

Átlageredmény a CSH-index tükrében*

A telephelyek tanulóinak a CSH-index alapján várható és tényleges teljesítménye



A budapesti általános iskolai telephelyek tanulóinak a CSH-index alapján várható és tényleges teljesítménye



Telephelyeik eredménye a regressziós becslés alapján várható eredmény tükrében

Telephelyük tényleges eredménye	1608	(1581;1642)
Várható eredmény az összes telephelyre illesztett regressziós egyenes alapján	1595	(a tényleges eredmény ettől nem különbözik szignifikánsan)
Várható eredmény a budapesti általános iskolai telephelyekre illesztett regressziós egyenes alapján	1595	(a tényleges eredmény ettől nem különbözik szignifikánsan)

A CSH-index átlagértéke és az átlag megbízhatósági tartománya

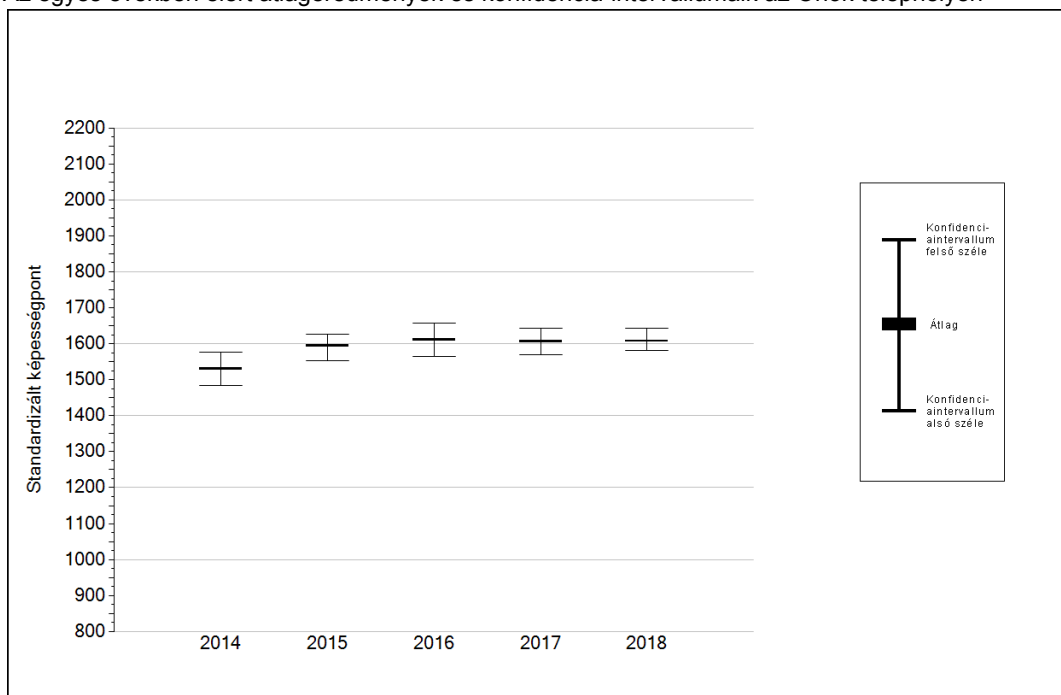
Az Önök telephelyén	1,055	(0,916;1,186)
Országosan	0,013	(0,010;0,020)
Budapesti általános iskolákban	0,602	(0,590;0,620)

* Csak azok a telephelyek szerepelnek az ábrákon, amelyeken legalább a diákok kétharmadára és legalább tíz tanulóra kiszámítható a CSH-index, és a CSH-indexszel rendelkező diákok átlaga belesik az összes diák képességátlagának konfidencia-intervallumába mindkét felmért terület esetében.

4a

Az átlageredmény alakulása a 6. évfolyamon

Az egyes években elért átlageredmények és konfidencia-intervallumaik az Önök telephelyén



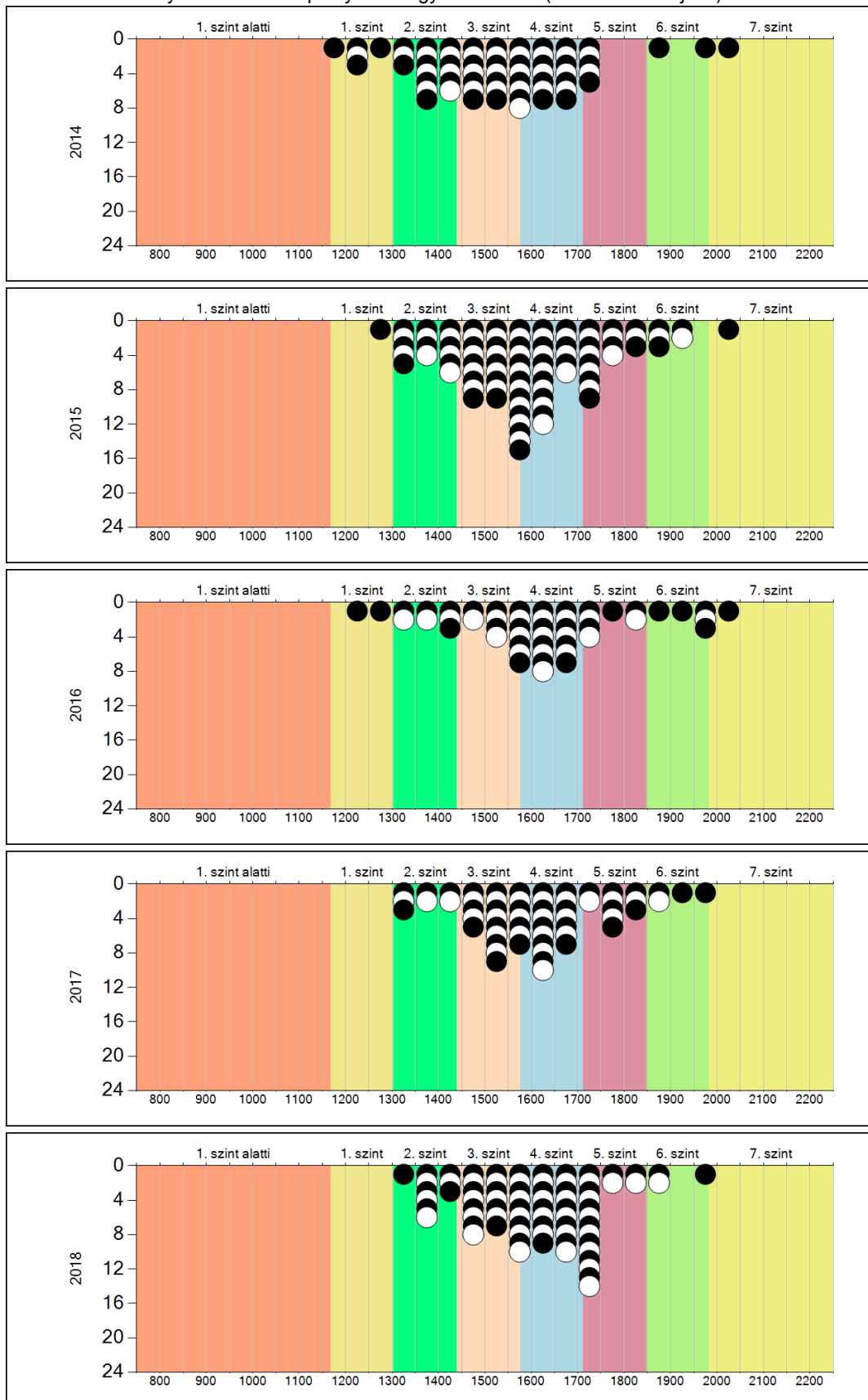
Év	Átlag (konf. int.)	A 2018. évi eredmény és a korábbi évek eredményei közötti különbség (konf.int.)
2018	1608 (1581;1642)	-
2017	1607 (1570;1644)	1 (-53;52)
2016	1611 (1565;1659)	-3 (-61;64)
2015	1595 (1553;1625)	13 (-26;60)
2014	1531 (1483;1578)	77 (17;138)

- A 2018. évi eredmény szignifikánsan magasabb
- Nincs szignifikáns változás a 2018. évi eredményekben
- A 2018. évi eredmény szignifikánsan alacsonyabb

4b

A képességeloszlás alakulása a 6. évfolyamon

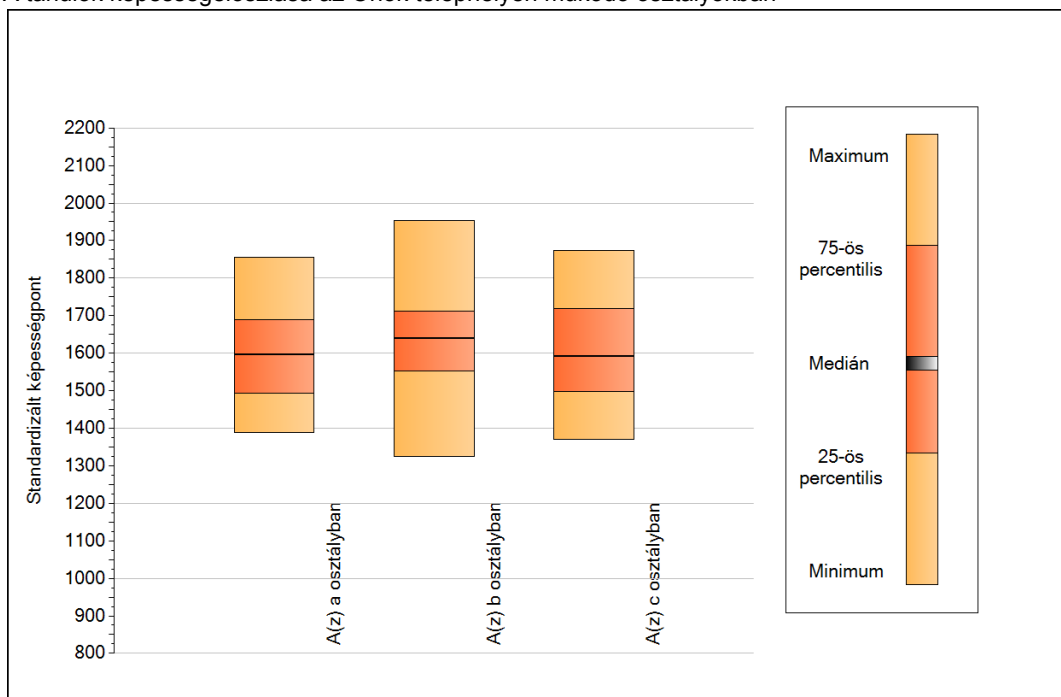
A tanulók eredményei az Önök telephelyén az egyes években (1 kör 1 tanulót jelöl)



5a

A képességeloszlás néhány jellemzője osztályonként

A tanulók képességeloszlása az Önök telephelyén működő osztályokban



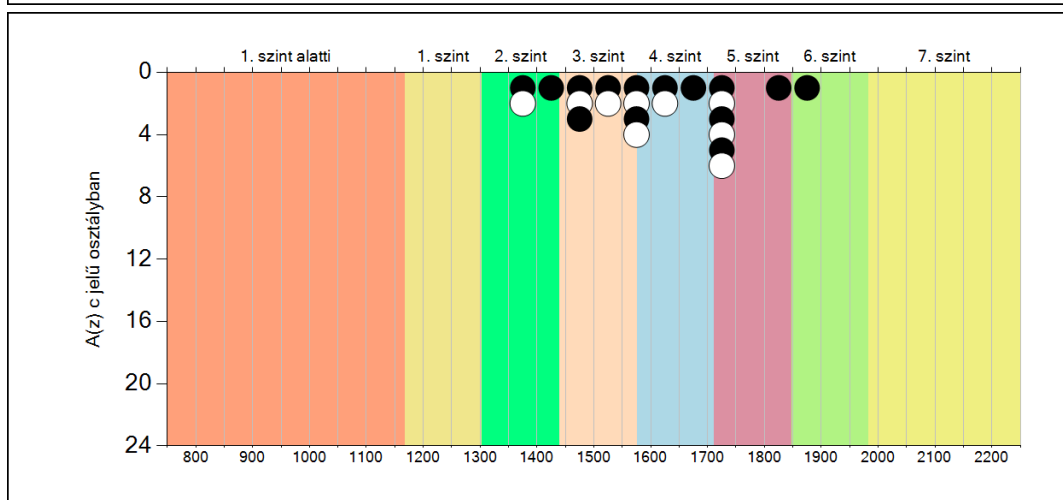
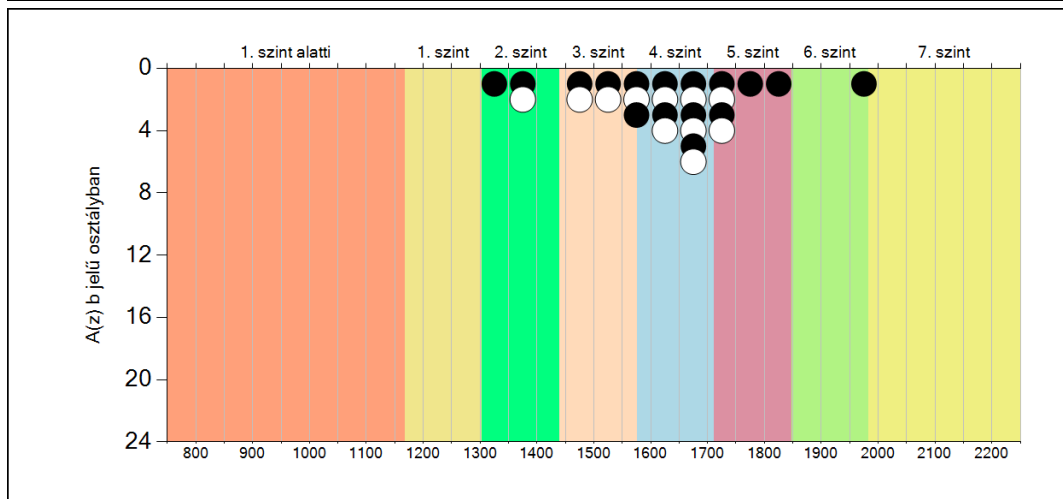
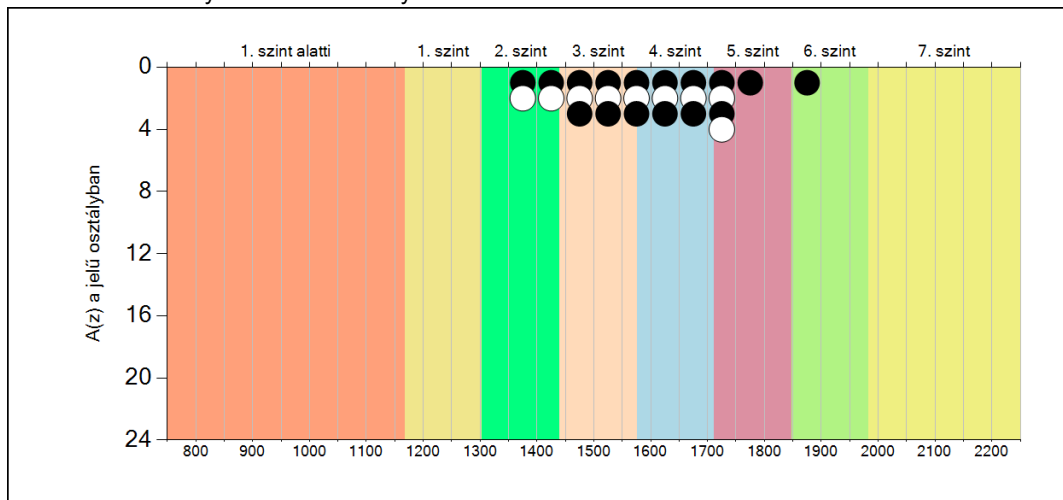
A tanulók képességeloszlása az Önök osztályaiban

	Minimum	25 percent.	Medián	75 percent.	Maximum
A(z) a osztályban	1389	1493	1597	1689	1856
A(z) b osztályban	1325	1553	1640	1711	1953
A(z) c osztályban	1371	1499	1592	1719	1874

5b

A képességeloszlás osztályonként

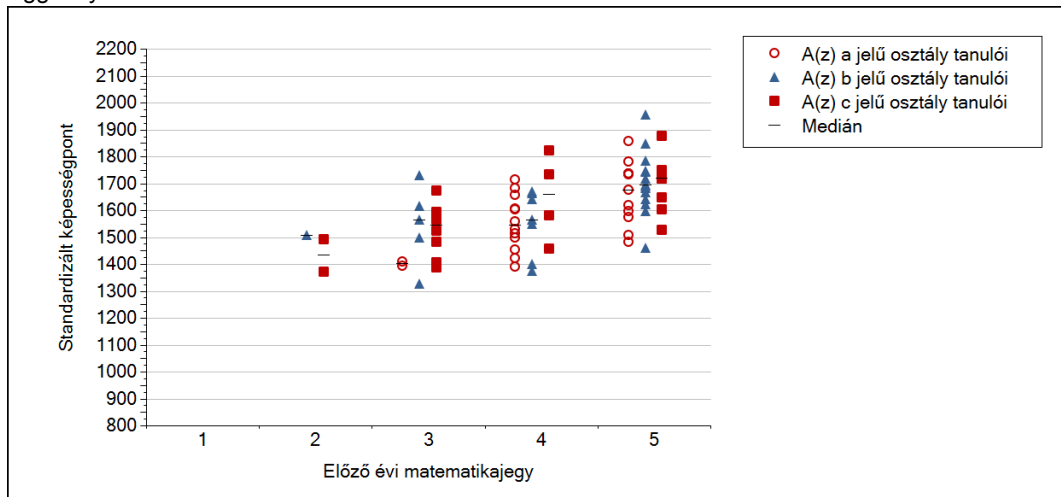
A tanulók eredményei az Önök osztályaiban



5c

A képességeloszlás az előző év végi matematikajegy függvényében

A tanulók képességeloszlása az Önök telephelyén működő osztályokban az előző év végi matematikajegy függvényében



		Előző év végi matematikajegy	Minimum	Medián	Maximum
A(z) a jelű osztály	1	1	-	-	-
		2	-	-	-
		3	1393	1401	1408
		4	1389	1542	1714
		5	1480	1674	1856
A(z) b jelű osztály	1	1	-	-	-
		2	1507	1507	1507
		3	1325	1563	1729
		4	1373	1563	1668
		5	1459	1691	1953
A(z) c jelű osztály	1	1	-	-	-
		2	1371	1431	1491
		3	1385	1543	1671
		4	1456	1657	1821
		5	1526	1717	1874

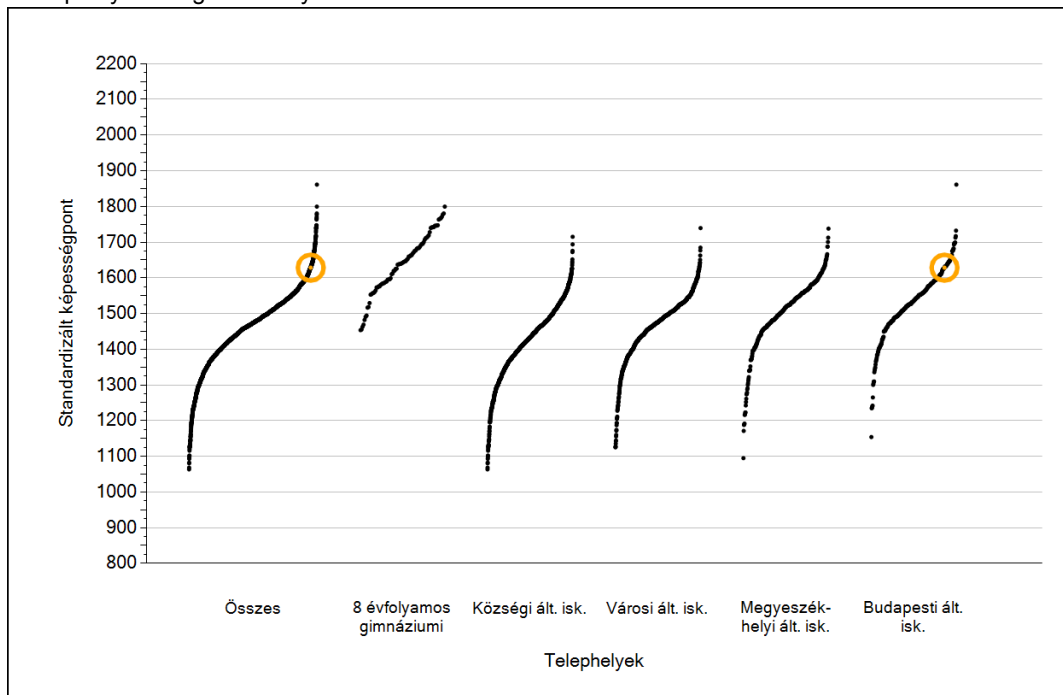


Szövegértés

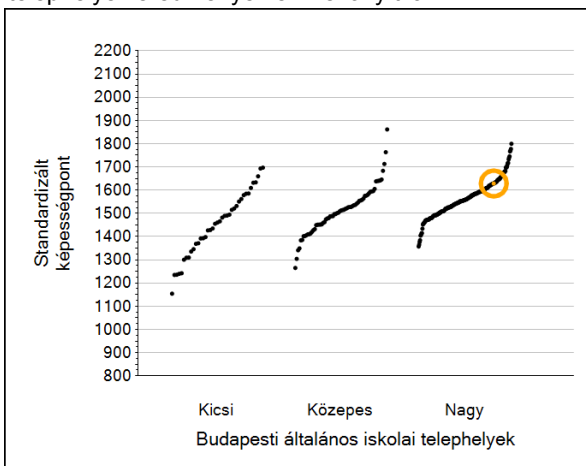
1a

Átlageredmények

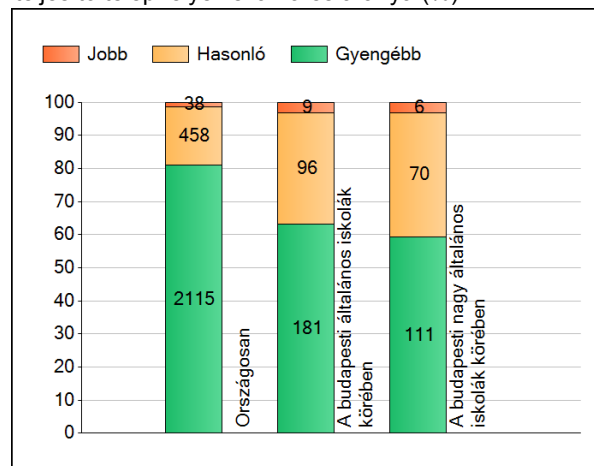
A telephelyek átlageredményeinek összehasonlítása



Az Önök eredményei a budapesti általános iskolai telephelyek eredményehez viszonyítva



A szignifikánsan jobban, hasonlóan, illetve gyengébben teljesítő telephelyek száma és aránya (%)



A tanulók átlageredménye és az átlag megbízhatósági tartománya (konfidencia-intervalluma)

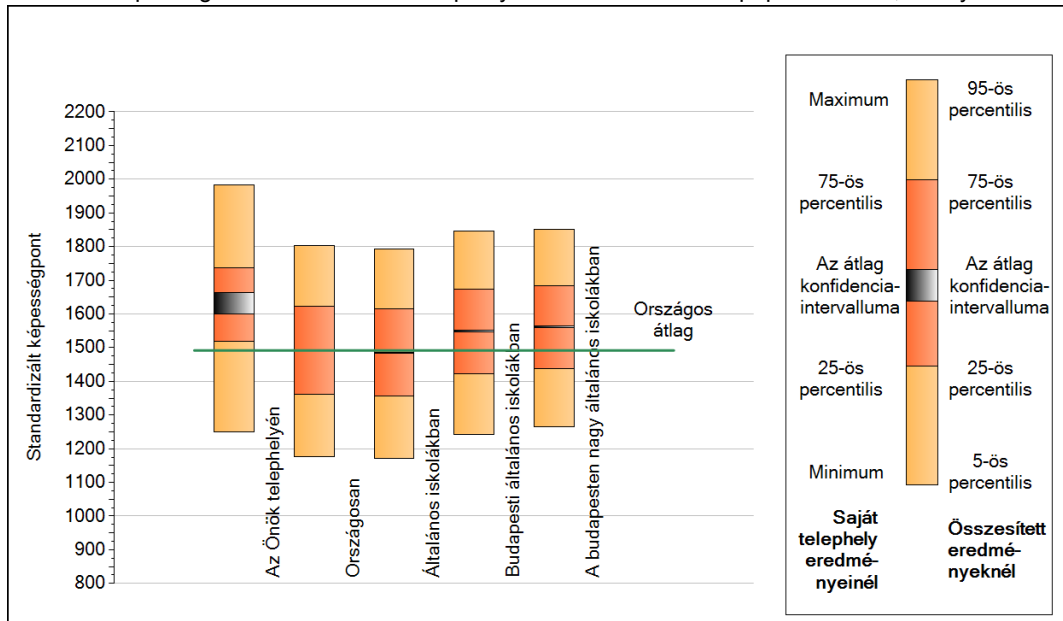
Az Önök telephelyén	1629 (1601;1664)		
Országosan	1492 (1491;1493)		
8 évfolyamos gimnáziumokban	1653 (1649;1657)		
Ált. isk.	1485 (1483;1486)		
Községi ált. isk.	1429 (1427;1431)		
Városi ált. isk.	1474 (1472;1476)		
Megyeszékhelyi ált. isk.	1526 (1524;1529)	Budapesti kis ált. isk.	1449 (1438;1460)
Budapesti ált. isk.	1549 (1546;1552)	Budapesti közepes ált. isk.	1510 (1502;1518)
		Budapesti nagy ált. isk.	1561 (1558;1564)

Szövegértés

1b

A képességeloszlás néhány jellemzője

A tanulók képességeloszlása az Önök telephelyén és azokban a részpopulációkban, amelyekbe Önök is tartoznak



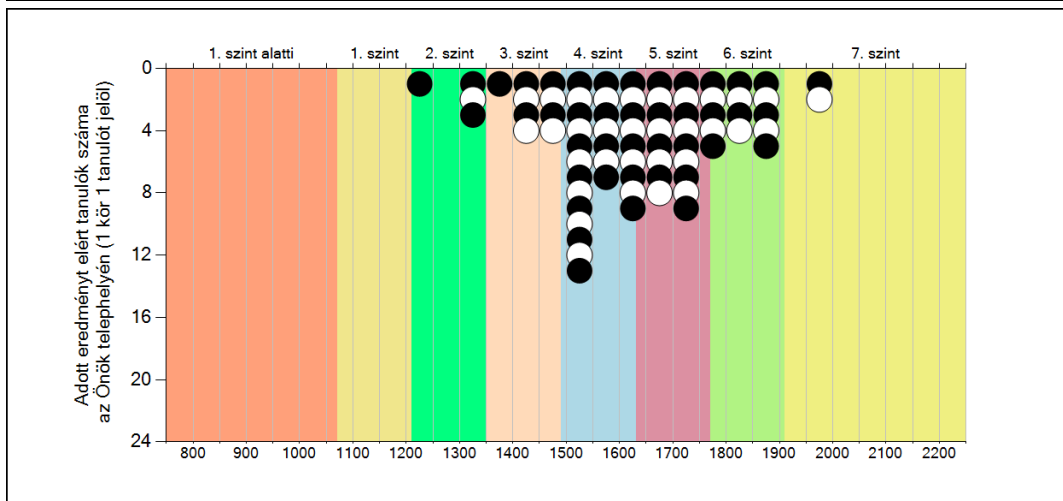
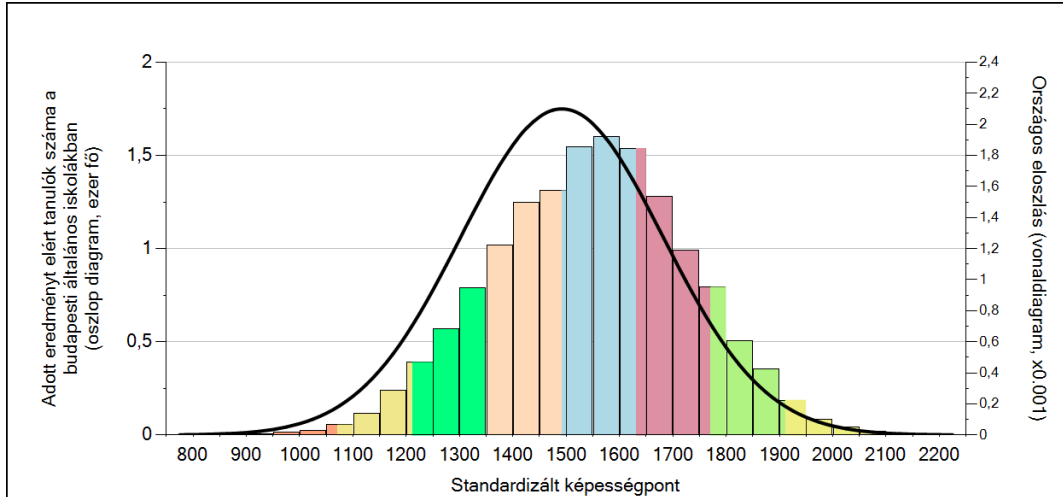
A tanulók képességeloszlása az egyes részpopulációkban

	Min. / 5-ös perc.	25-ös perc.	Átlag (konf. int.)	75-ös perc.	Max. / 95-ös perc.
Az Önök telephelyén	1250	1519	1629 (1601;1664)	1736	1982
Országosan	1176	1361	1492 (1491;1493)	1623	1802
Általános iskolákban	1172	1355	1485 (1483;1486)	1614	1792
Budapesti általános iskolákban	1243	1423	1549 (1546;1552)	1674	1846
A budapesten nagy általános iskolákban	1266	1438	1561 (1558;1564)	1682	1852

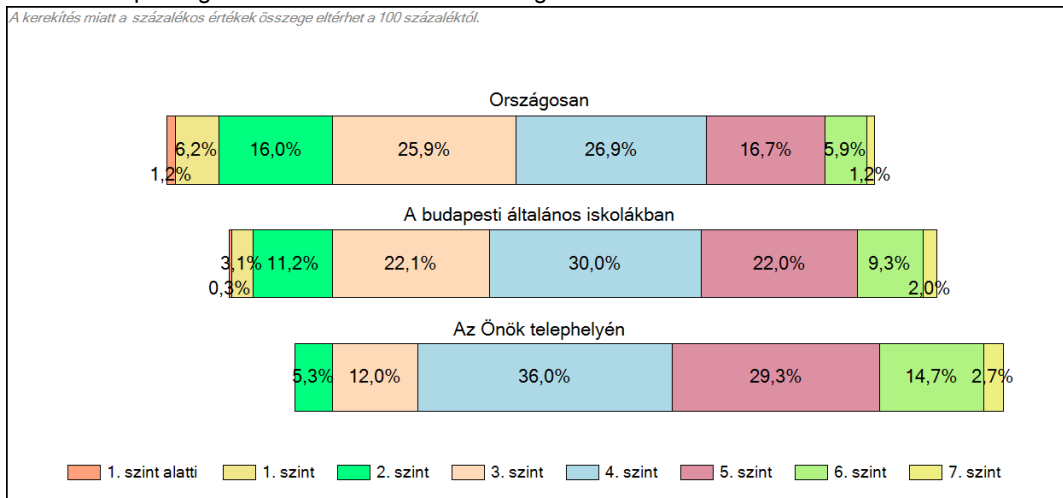
1c

Képességeloszlás

Az országos eloszlás, valamint a tanulók eredményei a budapesti általános iskolákban és az Önök budapesti általános iskolájában



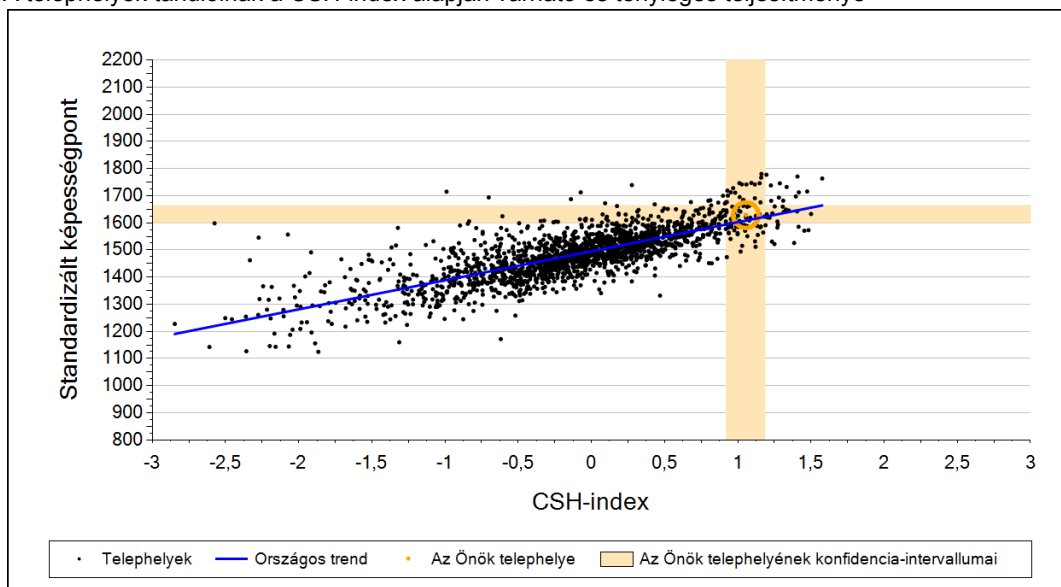
A tanulók képességszintek szerinti százalékos megoszlása



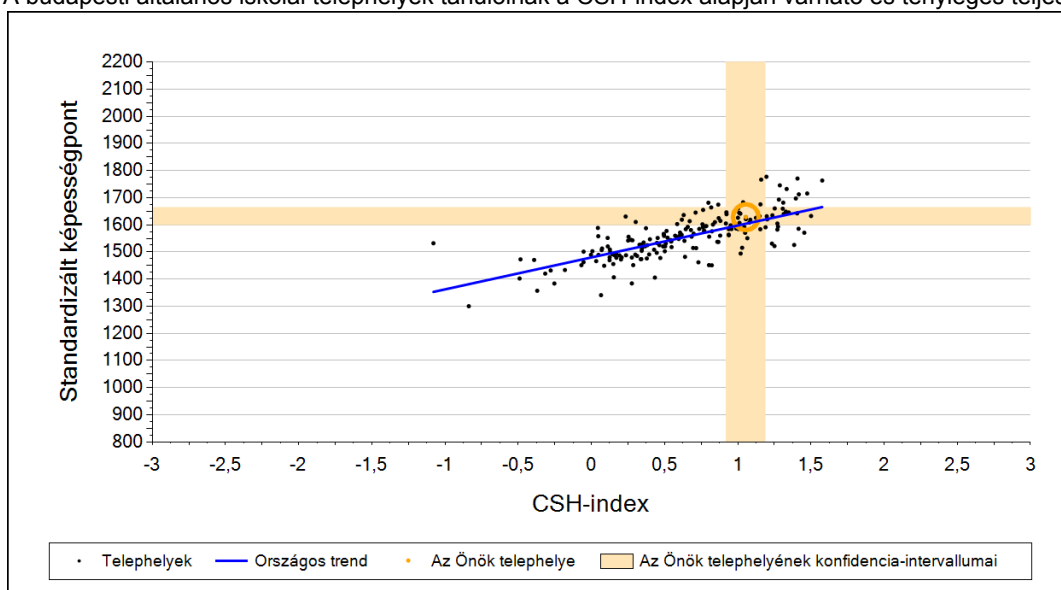
2a

Átlageredmény a CSH-index tükrében*

A telephelyek tanulóinak a CSH-index alapján várható és tényleges teljesítménye



A budapesti általános iskolai telephelyek tanulóinak a CSH-index alapján várható és tényleges teljesítménye



Telephelyeik eredménye a regressziós becslés alapján várható eredmény tükrében

Telephelyük tényleges eredménye	1629	(1601;1664)
Várható eredmény az összes telephelyre illesztett regressziós egyenes alapján	1608	(a tényleges eredmény ettől nem különbözik szignifikánsan)
Várható eredmény a budapesti általános iskolai telephelyekre illesztett regressziós egyenes alapján	1604	(a tényleges eredmény ettől nem különbözik szignifikánsan)

A CSH-index átlagértéke és az átlag megbízhatósági tartománya

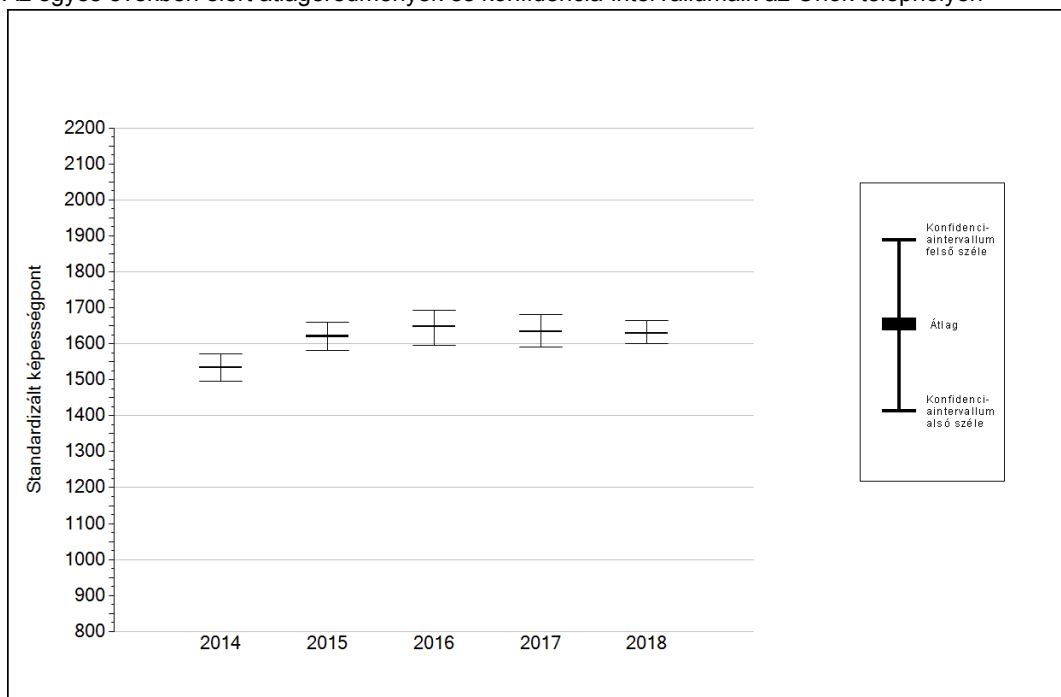
Az Önök telephelyén	1,055	(0,916;1,186)
Országosan	0,013	(0,010;0,020)
Budapesti általános iskolákban	0,602	(0,590;0,620)





* Csak azok a telephelyek szerepelnek az ábrákon, amelyeken legalább a diákok kétharmadára és legalább tíz tanulóra kiszámítható a CSH-index, és a CSH-indexszel rendelkező diákok átlaga belesik az összes diák képességátlagának konfidencia-intervallumába mindkét felmért terület esetében.




4a

Az átlageredmény alakulása a 6. évfolyamon

Az egyes években elért átlageredmények és konfidencia-intervallumaik az Önök telephelyén



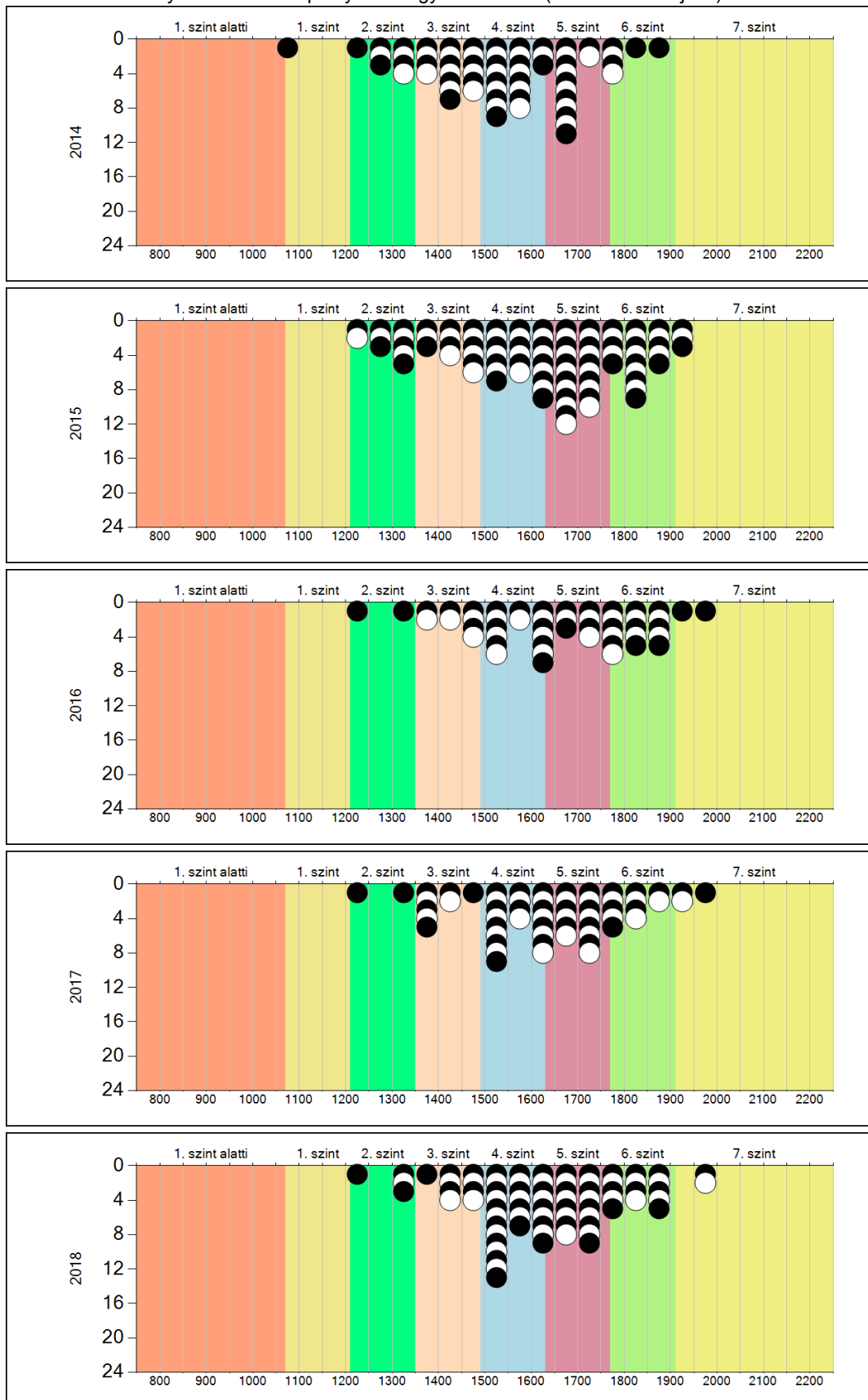
Év	Átlag (konf. int.)	A 2018. évi eredmény és a korábbi évek eredményei közötti különbség (konf.int.)
2018	1629 (1601;1664)	-
2017	1634 (1592;1681) 	-5 (-68;58)
2016	1648 (1596;1692) 	-20 (-76;47)
2015	1620 (1581;1661) 	9 (-43;65)
2014	1534 (1496;1572) 	95 (36;150)

-  A 2018. évi eredmény szignifikánsan magasabb
-  Nincs szignifikáns változás a 2018. évi eredményekben
-  A 2018. évi eredmény szignifikánsan alacsonyabb

4b

A képességeloszlás alakulása a 6. évfolyamon

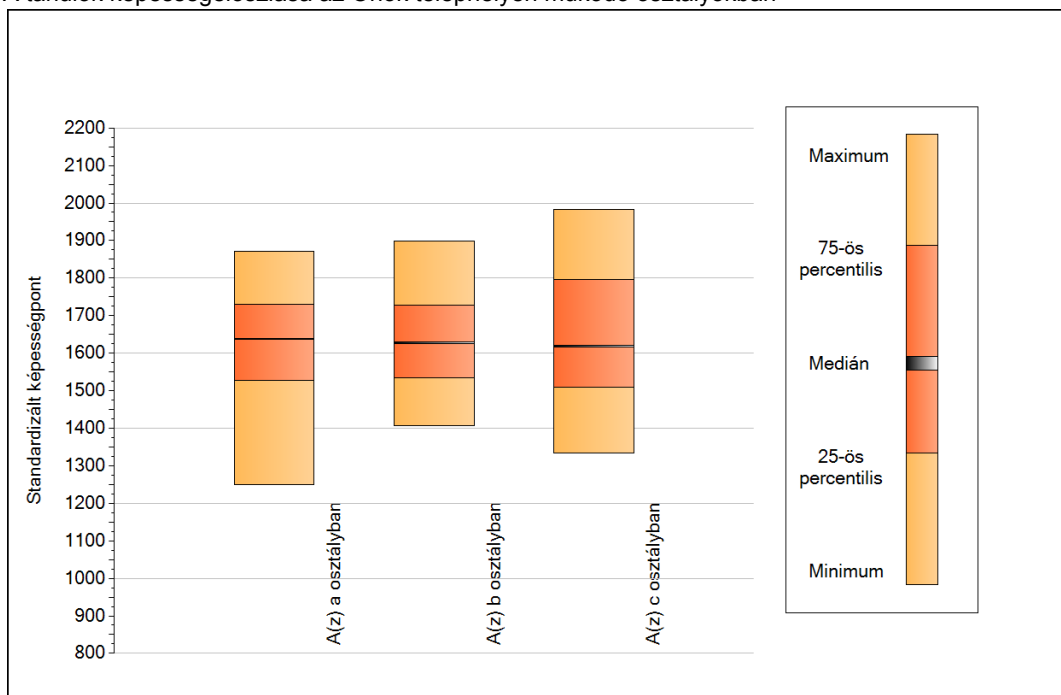
A tanulók eredményei az Önök telephelyén az egyes években (1 kör 1 tanulót jelöl)



5a

A képességeloszlás néhány jellemzője osztályonként

A tanulók képességeloszlása az Önök telephelyén működő osztályokban



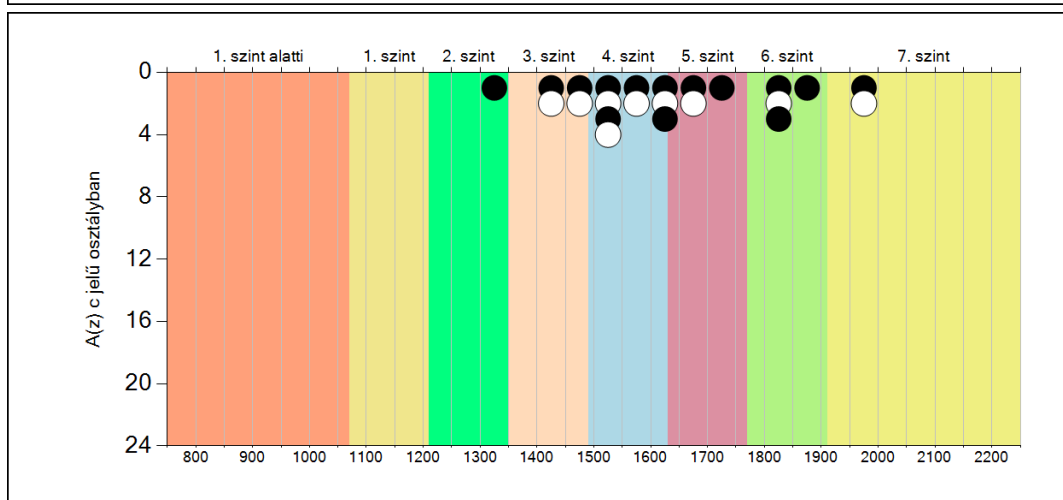
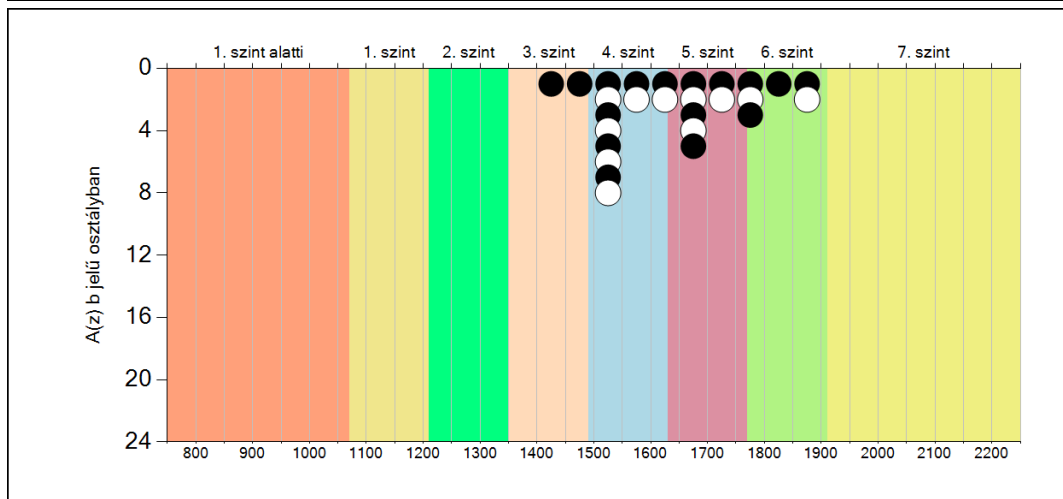
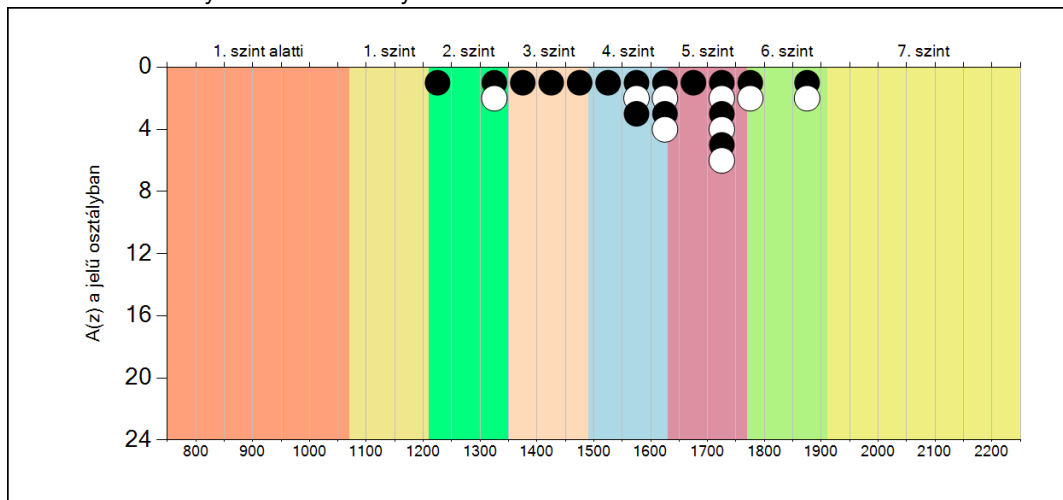
A tanulók képességeloszlása az Önök osztályaiban

	Minimum	25 percent.	Medián	75 percent.	Maximum
A(z) a osztályban	1250	1528	1638	1731	1872
A(z) b osztályban	1406	1534	1627	1729	1898
A(z) c osztályban	1334	1509	1619	1796	1982

5b

A képességeloszlás osztályonként

A tanulók eredményei az Önök osztályaiban



Szövegértés