

**Országos  
kompetenciamérés  
2018**



---

# **FIT-jelentés**

## **Telephelyi jelentés**

**8. évfolyam :: Általános iskola**

### **Budapest III. Kerületi Krúdy Gyula Angol- Magyar Két Tanítási Nyelvű Általános Iskola**

1037 Budapest, Gyógyszergyár utca 22-24.

OM azonosító: 035361

Telephely kódja: 001



EMBERI ERŐFORRÁSOK  
MINISZTERIUMA

 **KTATÁSI HIVATAL**



**FIGYELEM! Kérjük, tartsa szem előtt, hogy a 2016/2017. tanévtől a képzési formák elnevezései megváltoztak. A jelentésben a hatályos köznevelési törvényben felsorolt képzési formák megnevezései szerepelnek: a korábbi szakközépiskola szakgimnáziumként, a korábbi szakiskola szakközépiskolaként, a korábbi speciális szakiskola szakiskolaként került feltüntetésre.**

## Létszám adatok

A telephely létszámadatai az általános iskolai képzéstípusban a 8. évfolyamon

Osztály neve	Tanulók száma						
	Összesen	SNI tanulók	Mentesült tanulók	BTMN tanulók	HHH tanulók	Jelentésre jogosult tanulók	A jelentésben szereplők
a	13	0	0	0	0	13	12
b	21	0	0	3	0	21	19
c	20	0	0	1	0	20	16
<b>Összesen</b>	<b>54</b>	<b>0</b>	<b>0</b>	<b>4</b>	<b>0</b>	<b>54</b>	<b>47</b>

A korábbi mérésekben eredménnyel rendelkezőkre vonatkozó létszám adatok

Osztály neve	Tanulók száma	
	Ebben a jelentésben szereplők (előző táblázat utolsó oszlopa)	Ebből a 2016-os mérésben eredménnyel rendelkeznek
a	12	10
b	19	14
c	16	12
<b>Összesen</b>	<b>47</b>	<b>36</b>

A Tanulói háttérkérdőívre és a családháttér-indexre vonatkozó létszám adatok

Osztály neve	Tanulók száma		
	Jelentésre jogosultak	Tanulói kérdőívet kitöltötte	Van CSH-indexe
a	13	7	7
b	21	15	14
c	20	13	11
<b>Összesen</b>	<b>54</b>	<b>35</b>	<b>32</b>

A telephely CSH-indexének számításához nem áll rendelkezésre elegendő adat. Legfeljebb a tanulók kétharmadának volt családháttér-indexe a telephelyen.

A sajátos nevelési igényű vagy problémákkal küzdő tanulók adatai

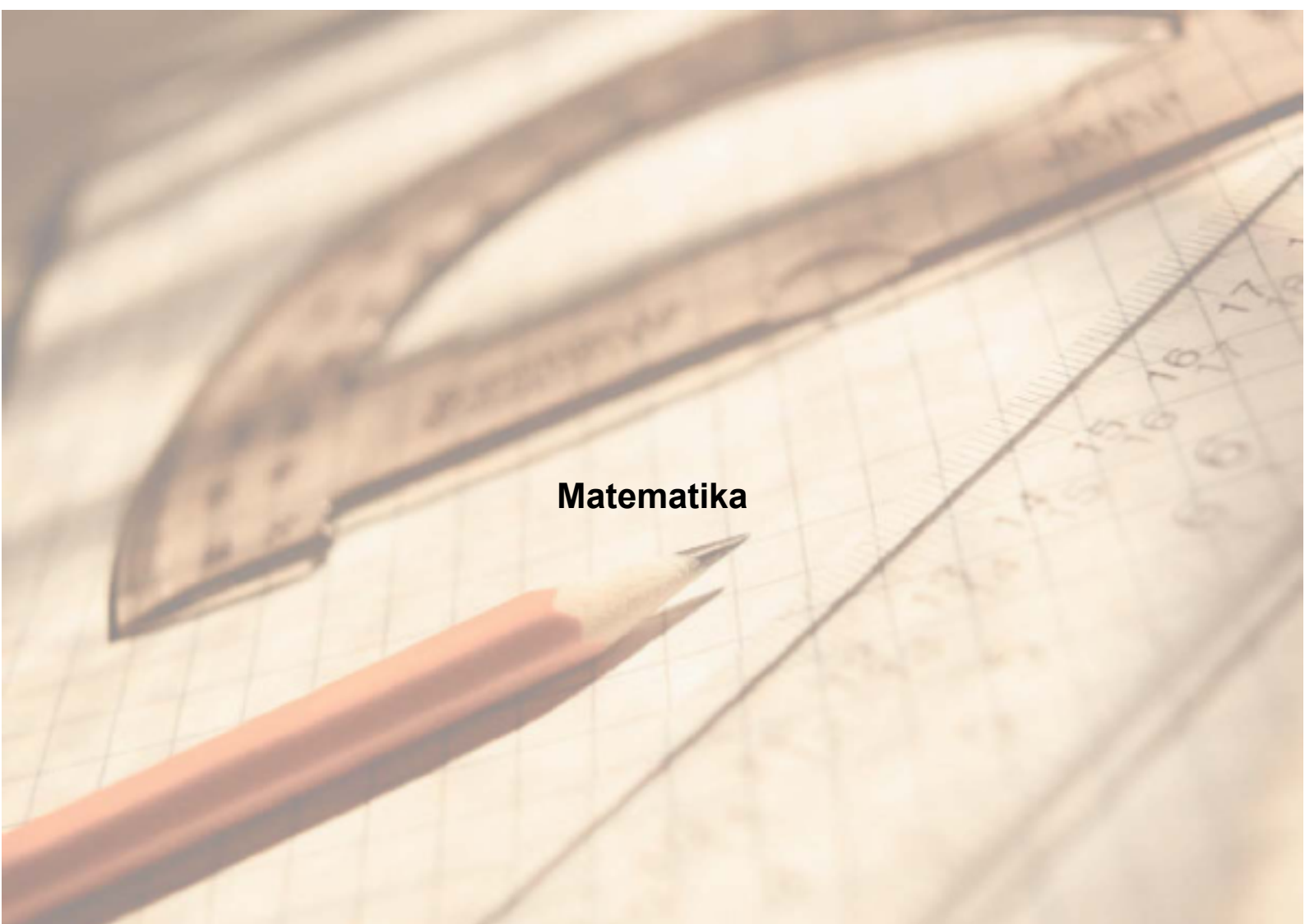
Sajátos nevelési igény típusa	Tanulók száma	
	SNI/BTMN tanulók	Mentesültek a teszt megírása alól
Testi, érzékszervi vagy beszéd fogyatékos tanulók	0	0
Enyhe, közép súlyos vagy súlyos értelmi fogyatékos vagy autista tanulók	0	0
A megismerő funkciók vagy a viselkedés fejlődésének (organikus okra visszavezethető vagy vissza nem vezethető) tartós és súlyos rendellenességével küzdő tanulók	0	0
Beilleszkedési, tanulási vagy magatartási nehézségekkel küzdő tanulók	4	0
<b>Összesen</b>	<b>4</b>	<b>0</b>

## A mentesülő tanulók adatai

A mentesség oka	Tanulók száma
SNI tanuló	0
Ideiglenes sérülés miatt mentesített tanuló	0
Nyelvi szempontból mentesíthető tanuló	0
<b>Összesen</b>	<b>0</b>

## A telephely jelentésre jogosult tanulóinak előző év végi matematikajegye

Osztály	Szerepel-e a jelentésben?	Előző év végi matematikajegye						Összesen
		-	1	2	3	4	5	
a	Jelentésben szereplők	0	0	0	0	9	3	12
	Jelentésben nem szereplők	0	0	0	0	1	0	1
b	Jelentésben szereplők	0	0	1	6	7	5	19
	Jelentésben nem szereplők	0	0	0	0	1	1	2
c	Jelentésben szereplők	0	0	1	1	11	3	16
	Jelentésben nem szereplők	0	0	0	1	2	1	4
<b>Összesen</b>	<b>Jelentésben szereplők</b>	<b>0</b>	<b>0</b>	<b>2</b>	<b>7</b>	<b>27</b>	<b>11</b>	<b>47</b>
	<b>Jelentésben nem szereplők</b>	<b>0</b>	<b>0</b>	<b>0</b>	<b>1</b>	<b>4</b>	<b>2</b>	<b>7</b>

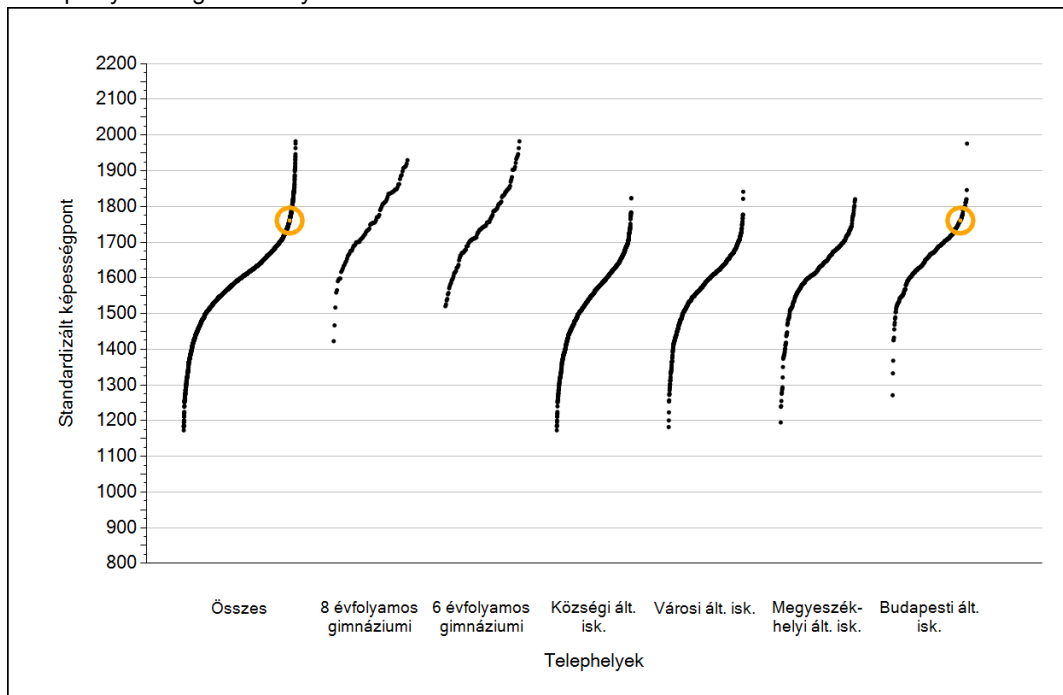


**Matematika**

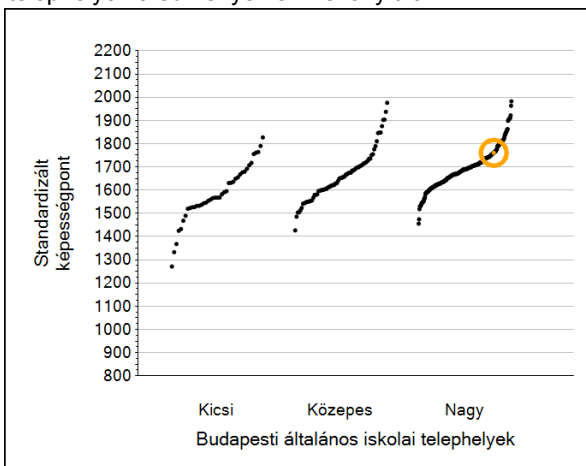
1a

## Átlageredmények

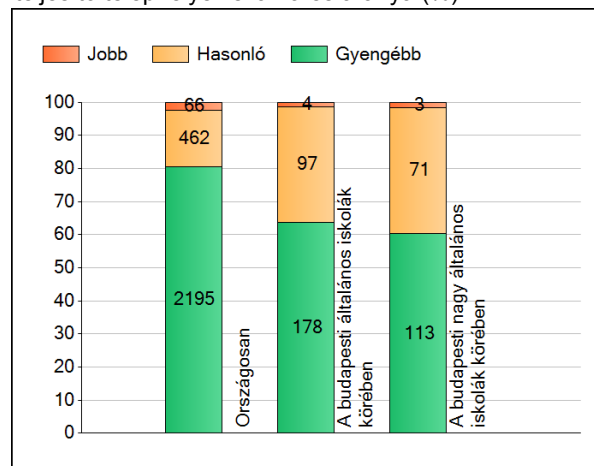
A telephelyek átlageredményeinek összehasonlítása



Az Önök eredményei a budapesti általános iskolai telephelyek eredményehez viszonyítva



A szignifikánsan jobban, hasonlóan, illetve gyengébben teljesítő telephelyek száma és aránya (%)



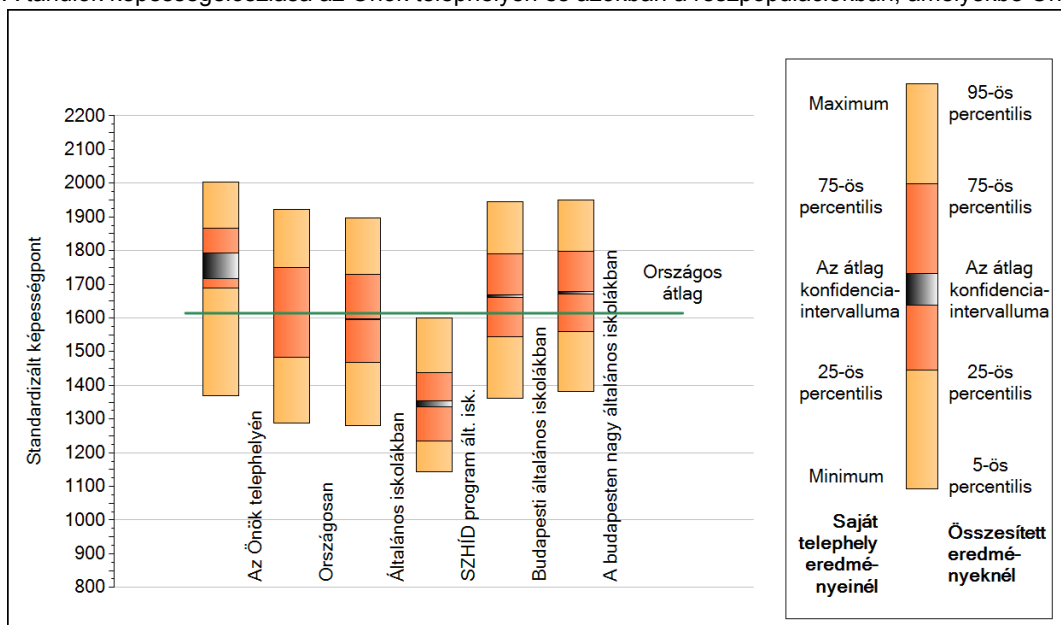
A tanulók átlageredménye és az átlag megbízhatósági tartománya (konfidencia-intervalluma)

<b>Az Önök telephelyén</b>	<b>1761 (1717;1793)</b>
Országosan	1614 (1613;1616)
8 évfolyamos gimnáziumokban	1767 (1763;1771)
6 évfolyamos gimnáziumokban	1764 (1760;1767)
Ált. isk.	1597 (1596;1598)
SZHÍD program ált. isk.	1344 (1335;1354)
Községi ált. isk.	1548 (1546;1550)
Városi ált. isk.	1586 (1584;1588)
Megyeszékhelyi ált. isk.	1638 (1636;1641)
Budapesti ált. isk.	1665 (1661;1668)
Budapesti kis ált. isk.	1534 (1519;1552)
Budapesti közepes ált. isk.	1634 (1625;1643)
Budapesti nagy ált. isk.	1676 (1672;1679)

1b

## A képességeloszlás néhány jellemzője

A tanulók képességeloszlása az Önök telephelyén és azokban a részpopulációkban, amelyekbe Önök is tartoznak



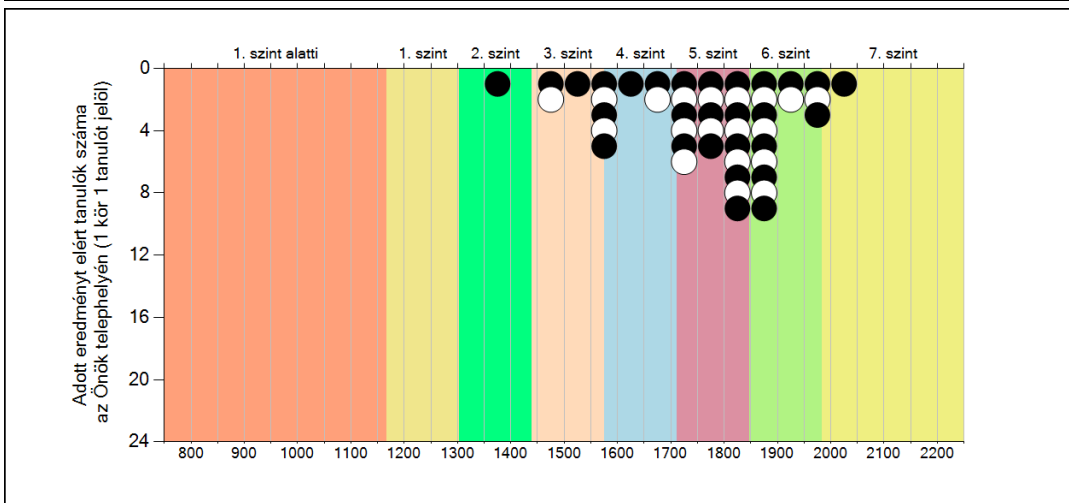
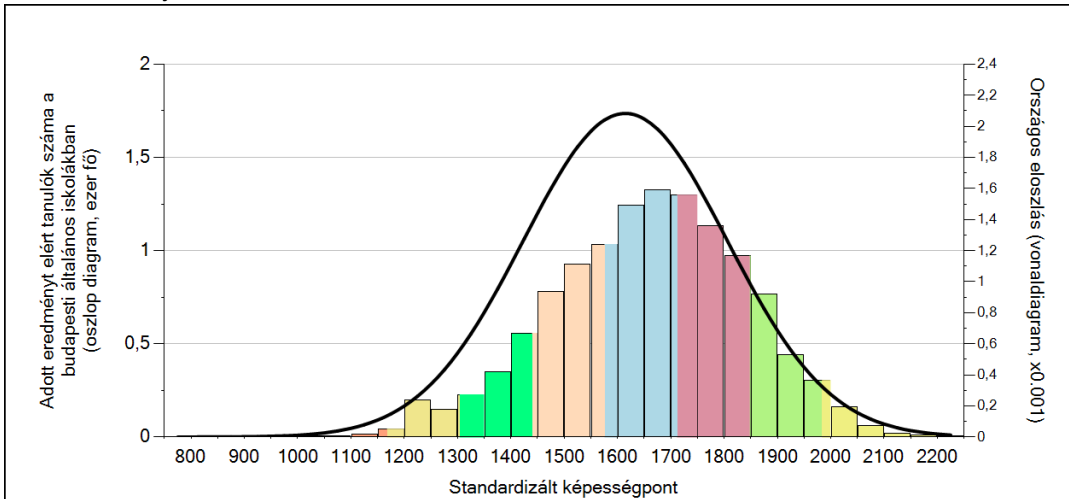
A tanulók képességeloszlása az egyes részpopulációkban

	Min. / 5-ös perc.	25-ös perc.	Átlag (konf. int.)	75-ös perc.	Max. / 95-ös perc.
<b>Az Önök telephelyén</b>	1369	1690	1761 (1717;1793)	1866	2004
Országosan	1289	1483	1614 (1613;1616)	1750	1923
Általános iskolákban	1279	1469	1597 (1596;1598)	1729	1898
SZHID program ált. isk.	1144	1235	1344 (1335;1354)	1437	1600
Budapesti általános iskolákban	1362	1544	1665 (1661;1668)	1790	1946
A budapesten nagy általános iskolákban	1382	1559	1676 (1672;1679)	1799	1951

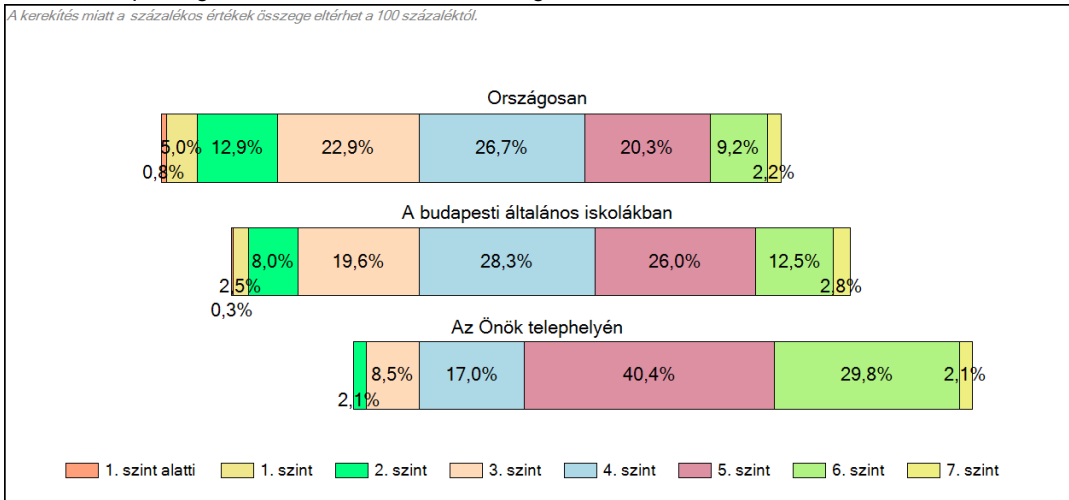
**1c**

**Képességeloszlás**

Az országos eloszlás, valamint a tanulók eredményei a budapesti általános iskolákban és az Önök budapesti általános iskolájában



A tanulók képességszintek szerinti százalékos megoszlása

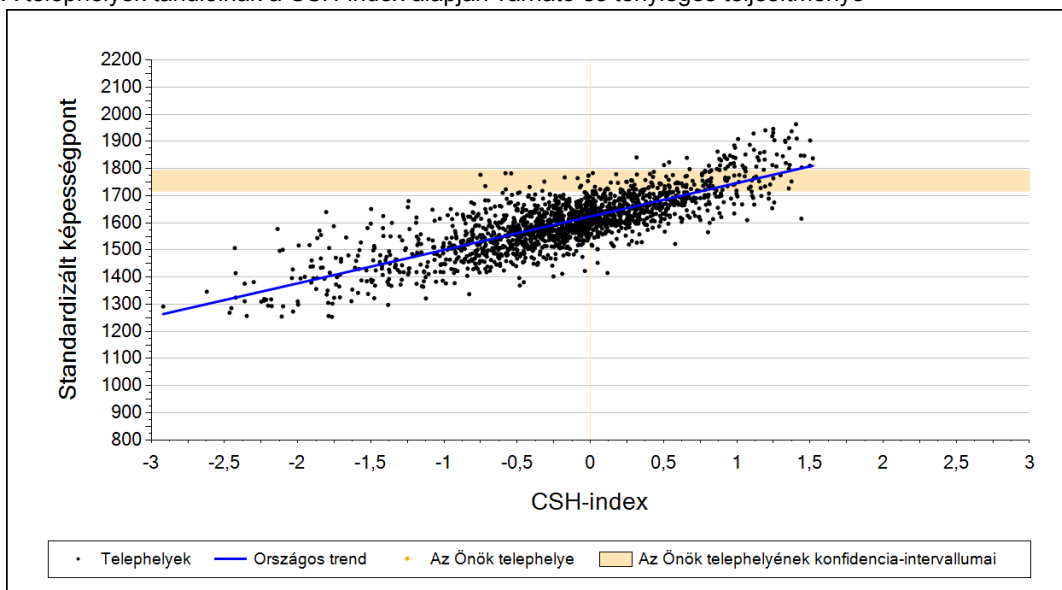


**2a**

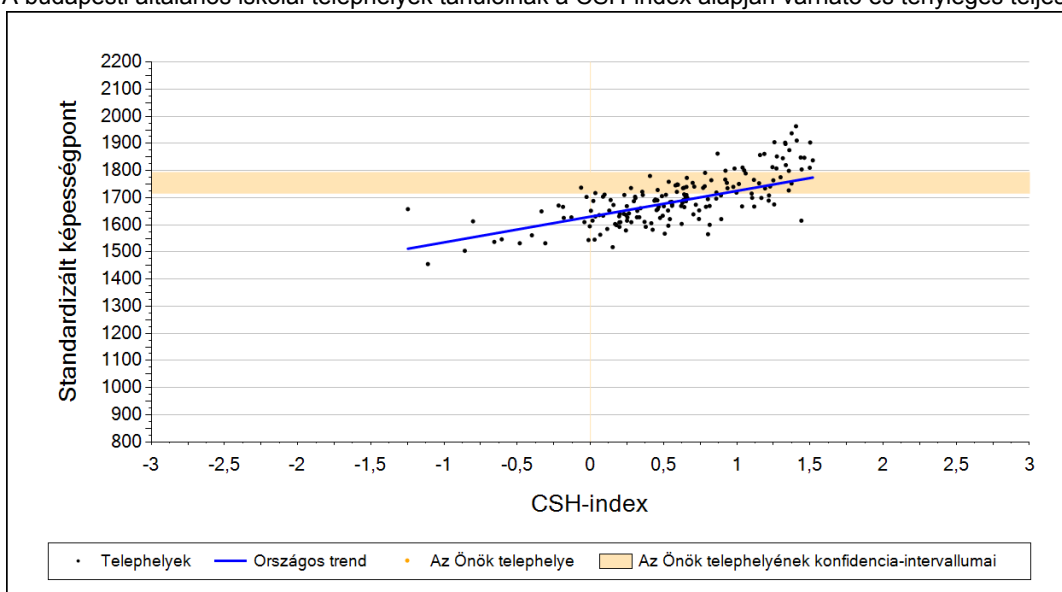
**Átlageredmény a CSH-index tükrében\***

Matematika

A telephelyek tanulóinak a CSH-index alapján várható és tényleges teljesítménye



A budapesti általános iskolai telephelyek tanulóinak a CSH-index alapján várható és tényleges teljesítménye



Telephelyeik eredménye a regressziós becslés alapján várható eredmény tükrében

Telephelyük tényleges eredménye	1761	(1717;1793)
Várható eredmény az összes telephelyre illesztett regressziós egyenes alapján	-	
Várható eredmény a budapesti általános iskolai telephelyekre illesztett regressziós egyenes alapján	-	
A telephely CSH-indexének számításához nem áll rendelkezésre elegendő adat. Legfeljebb a tanulók kétharmadának volt családháttér-indexe a telephelyen.		

A CSH-index átlagértéke és az átlag megbízhatósági tartománya

<b>Az Önök telephelyén</b>	-	
Országosan	-0,041	(-0,050;-0,040)
Budapesti általános iskolákban	0,470	(0,450;0,490)

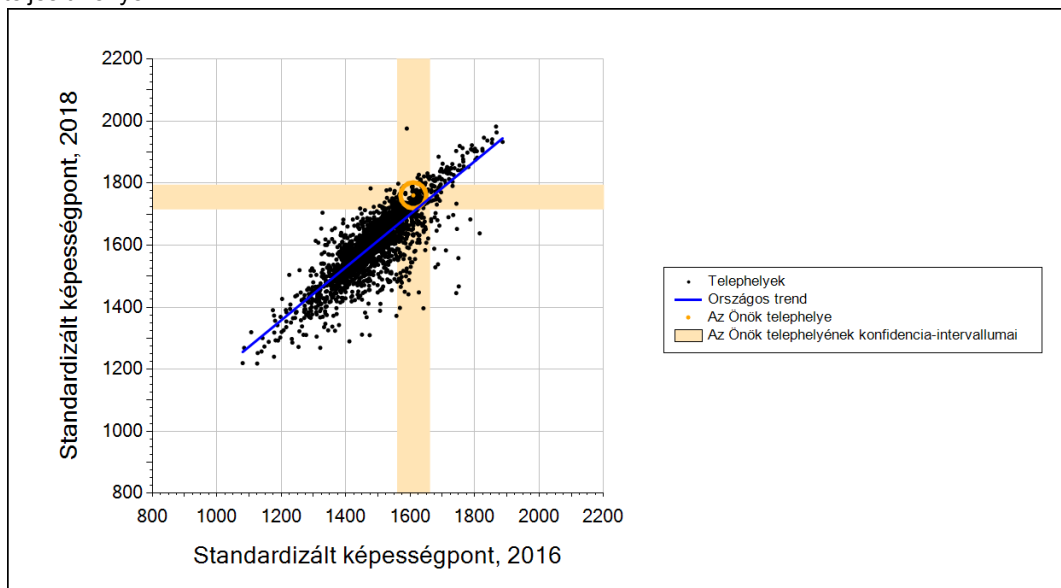
\* Csak azok a telephelyek szerepelnek az ábrákon, amelyeken legalább a diákok kétharmadára és legalább tíz tanulóra kiszámítható a CSH-index, és a CSH-indexszel rendelkező diákok átlaga belesik az összes diák képességátlagának konfidencia-intervallumába mindkét felmért terület esetében.



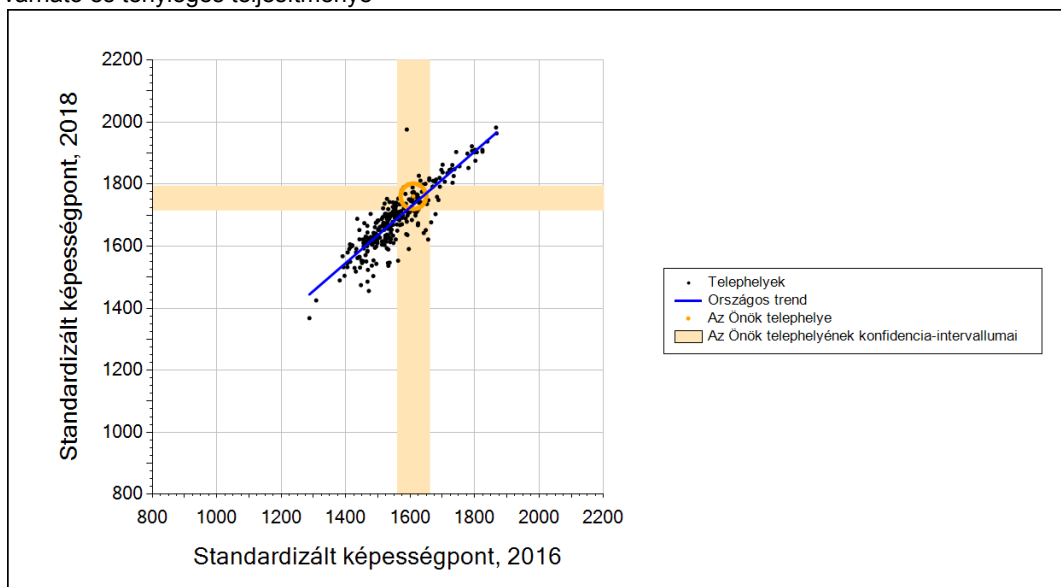
2b

## Átlageredmény a tanulók korábbi eredményének tükrében\*

A telephely tanulóinak a két évvel korábbi mérésben elért átlageredményük alapján várható és tényleges teljesítménye



A budapesti általános iskolai telephelyek tanulóinak a két évvel korábbi mérésben elért átlageredményük alapján várható és tényleges teljesítménye



Telephelyeik eredménye a regressziós becslés alapján várható eredmény tükrében

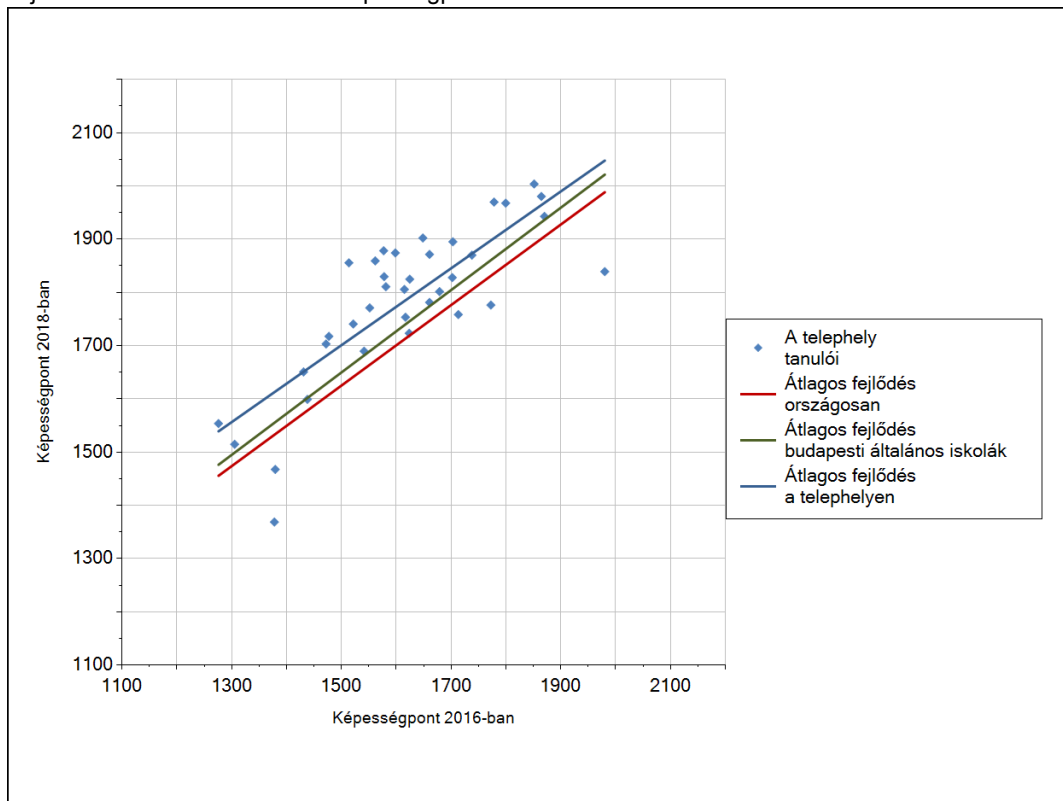
Telephelyük 2018-as eredménye	1761	(1717;1793)
Telephelyük tanulóinak 2016-os átlageredménye	1610	(1558;1660)
Várható eredmény az összes telephelyre illesztett regressziós egyenes alapján	1708	(a tényleges eredmény ennél szignifikánsan jobb)
Várható eredmény a budapesti általános iskolai telephelyekre illesztett regressziós egyenes alapján	1734	(a tényleges eredmény ettől nem különbözik szignifikánsan)

\* Csak azok a telephelyek szerepelnek az ábrán, amelyek esetében legalább a tanulók kétharmada és legalább tíz tanuló megírta a két évvel korábbi mérést, és amelyeken a korábbi eredménnyel rendelkező diákok e mérésbeli átlaga beleesik az összes diák e mérésben elért képességátlagának konfidencia-intervallumába mindkét területen.

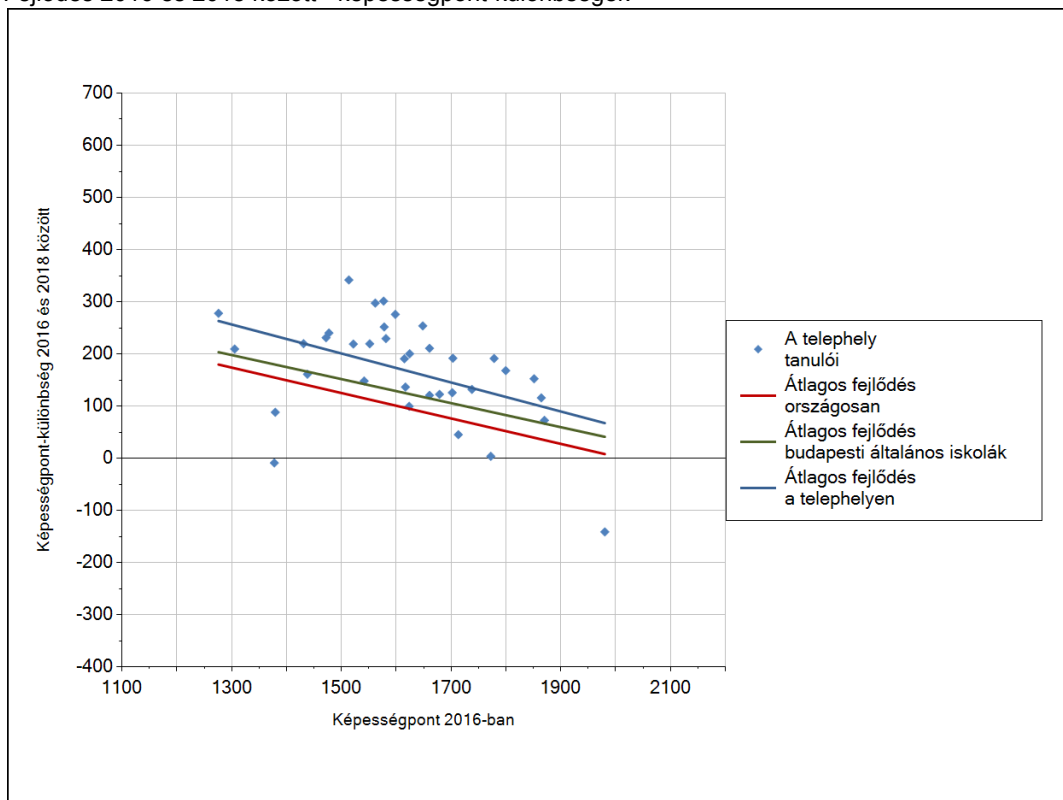
3a

A tanulók fejlődése a telephelyen

Fejlődés 2016 és 2018 között - képességpontok



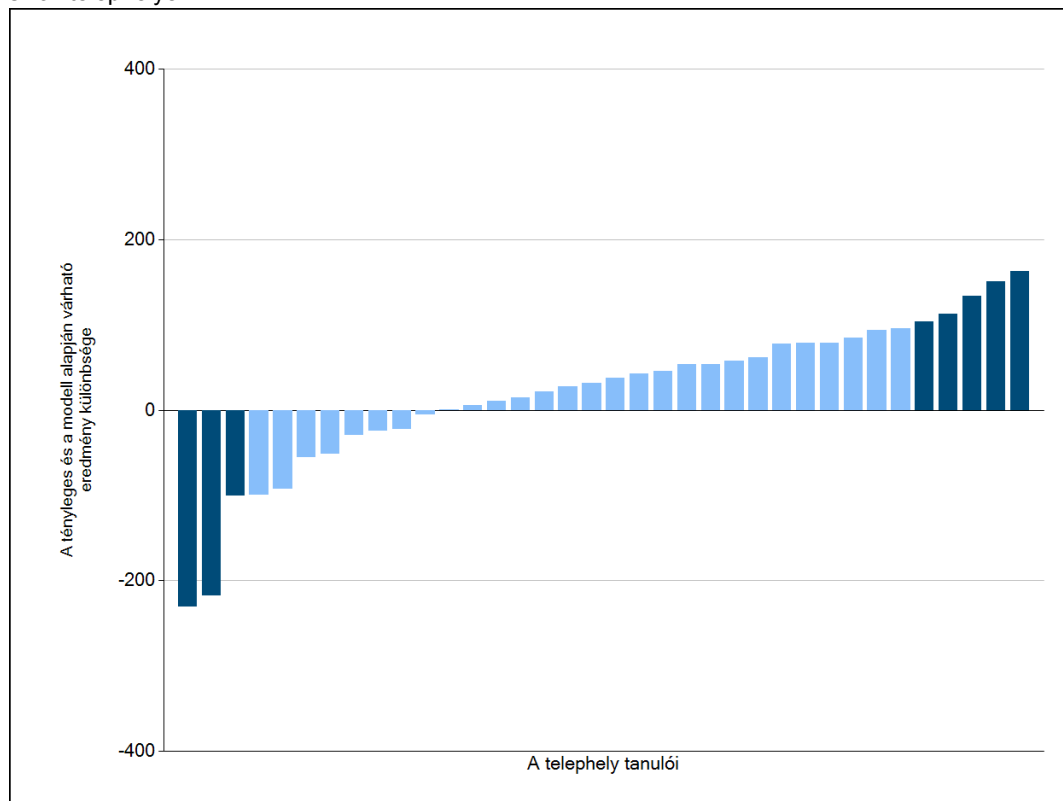
Fejlődés 2016 és 2018 között - képességpont-különbségek



3b

## A tanulók egyéni fejlődése a komplex fejlődési modell alapján\*

A tanulók tényleges eredménye és a komplex modell alapján becsült, várható eredménye közötti különbségek az Önök telephelyén



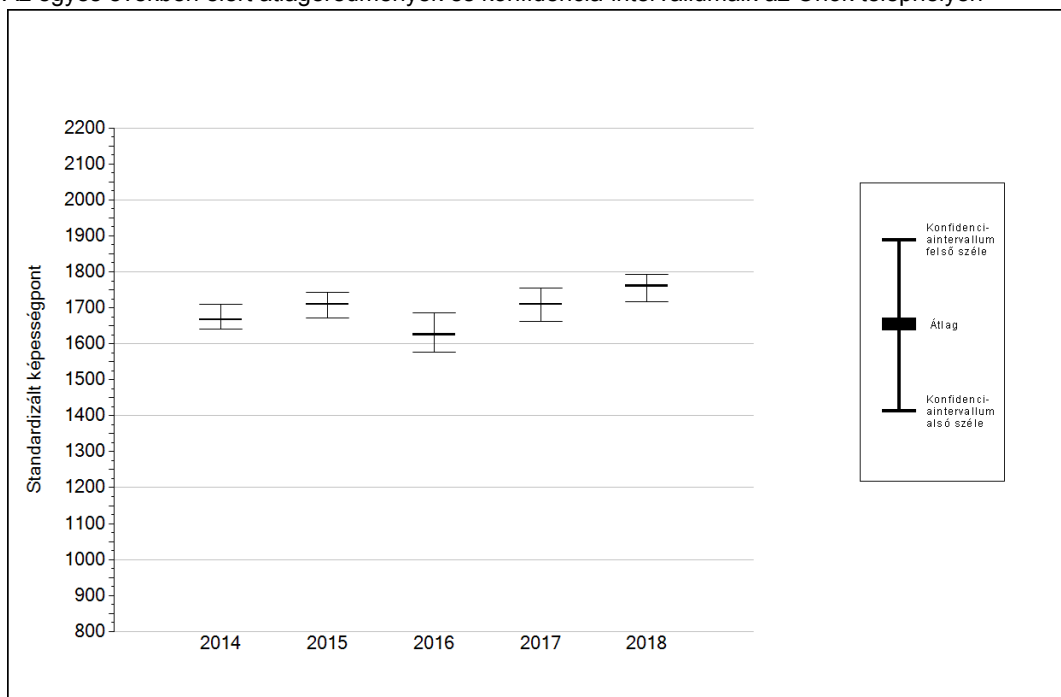
Sötétebb színnel jelöltük, ha a tanuló eredménye szignifikánsan különbözik a komplex fejlődési modell alapján várható eredménytől.

\* A komplex fejlődési modellben a tanulók becsült, várható eredményének meghatározásakor a tanuló korábbi eredményei mellett a fejlődést befolyásoló egyéb tényezőket is figyelembe veszünk. Ilyenek pl. a szociális, gazdasági és kulturális háttérét mérő jellemzők, a tanuló neme, az osztály és a telephely tanulóinak két évvel korábbi átlageredménye, valamint a telephely alapvető jellemzői, mint a képzési forma és a település típusa. A becsült érték tehát azt jelképezi, hogy a hasonló családi háttérű, ugyanolyan nemű tanulók, akiknek két évvel korábbi eredménye hasonló volt, emellett 2018-ban hasonló osztályba és telephelyre jártak, átlagosan milyen eredményt értek el a 2018. évi felmérésben. A modellről bővebben az Útmutató a telephelyi jelentés ábráinak értelmezéséhez dokumentumban olvashatnak.

4a

## Az átlageredmény alakulása a 8. évfolyamon

Az egyes években elért átlageredmények és konfidencia-intervallumaik az Önök telephelyén



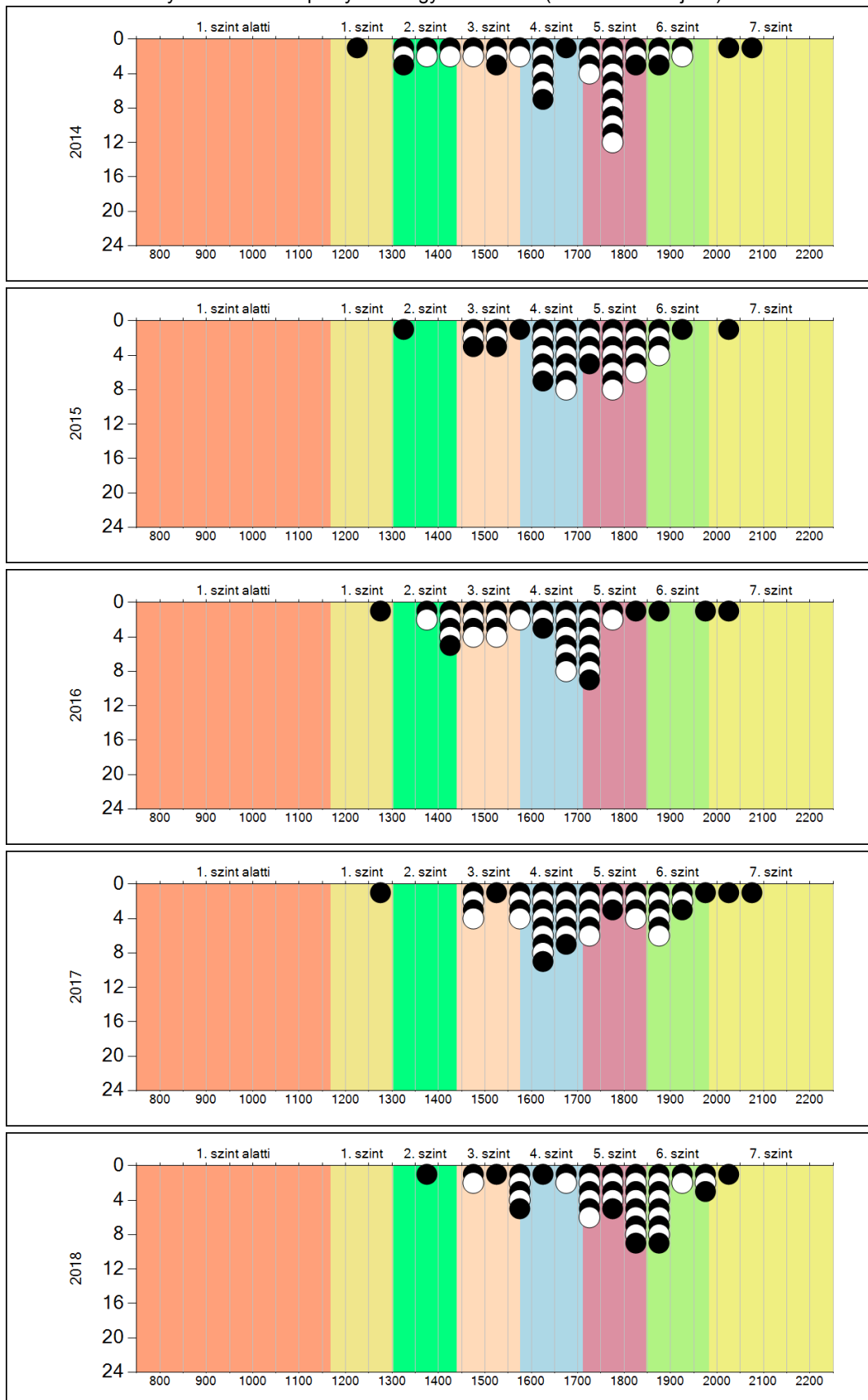
Év	Átlag (konf. int.)	A 2018. évi eredmény és a korábbi évek eredményei közötti különbség (konf.int.)
2018	1761 (1717;1793)	-
2017	1710 (1663;1754) ⦿	51 (-18;115)
2016	1625 (1578;1685) ▲	136 (63;198)
2015	1710 (1672;1742) ⦿	51 (-8;112)
2014	1667 (1640;1711) ▲	93 (28;143)

- ▲ A 2018. évi eredmény szignifikánsan magasabb
- ⦿ Nincs szignifikáns változás a 2018. évi eredményekben
- ▼ A 2018. évi eredmény szignifikánsan alacsonyabb

4b

A képességeloszlás alakulása a 8. évfolyamon

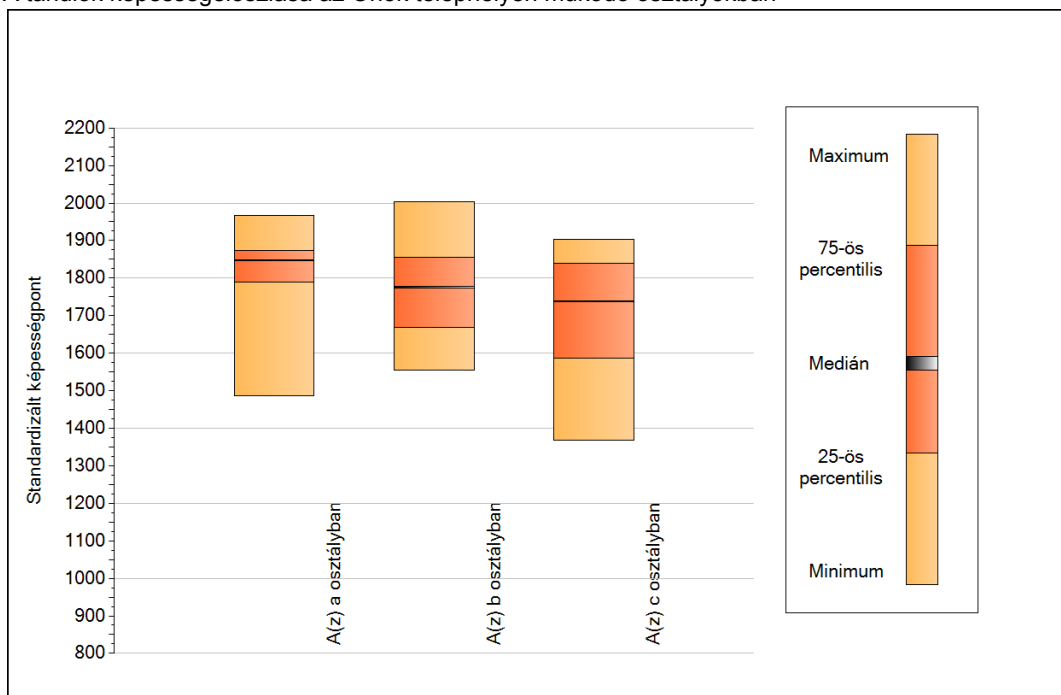
A tanulók eredményei az Önök telephelyén az egyes években (1 kör 1 tanulót jelöl)



5a

## A képességeloszlás néhány jellemzője osztályonként

A tanulók képességeloszlása az Önök telephelyén működő osztályokban



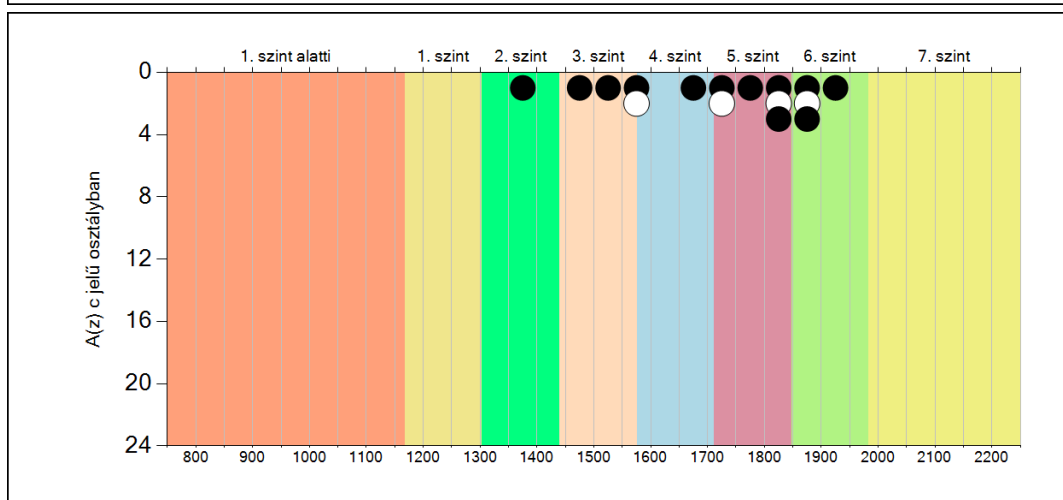
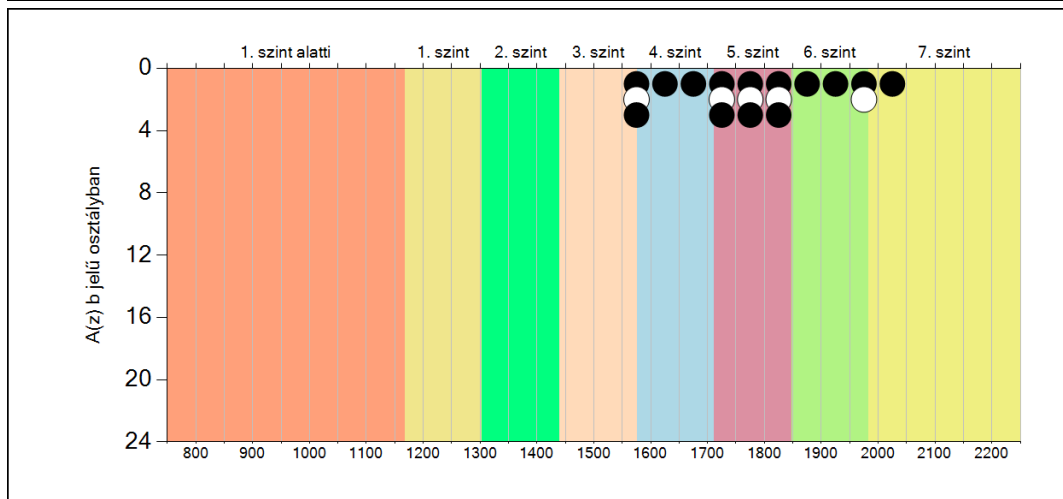
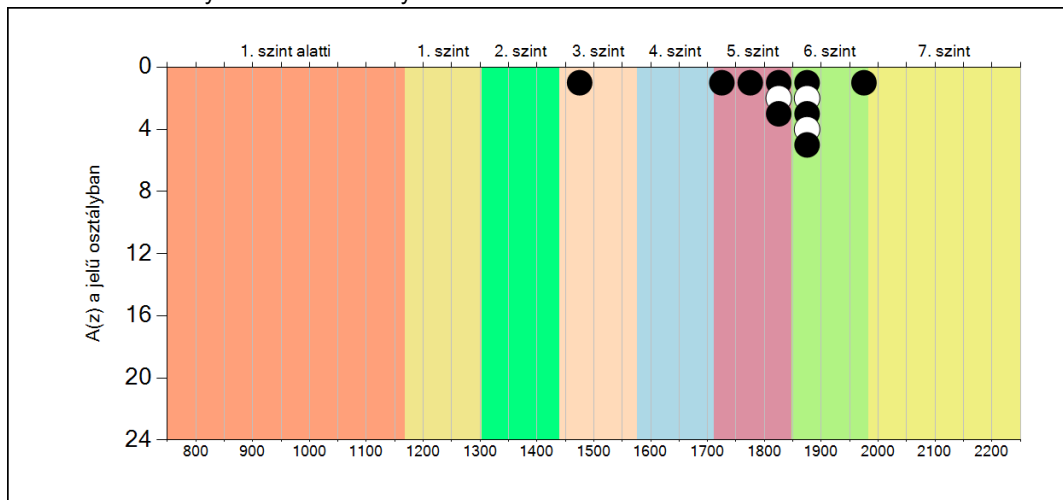
A tanulók képességeloszlása az Önök osztályaiban

	Minimum	25 percent.	Medián	75 percent.	Maximum
<b>A(z) a osztályban</b>	1486	1788	1847	1874	1968
<b>A(z) b osztályban</b>	1554	1669	1776	1856	2004
<b>A(z) c osztályban</b>	1369	1586	1738	1840	1902

**5b**

**A képességeloszlás osztályonként**

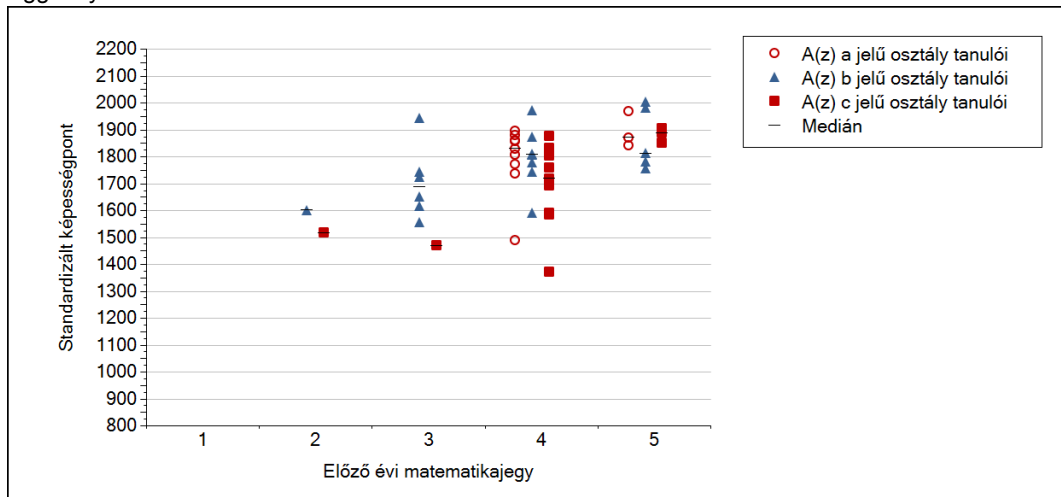
A tanulók eredményei az Önök osztályaiban



5c

## A képességeloszlás az előző év végi matematikajegy függvényében

A tanulók képességeloszlása az Önök telephelyén működő osztályokban az előző év végi matematikajegy függvényében

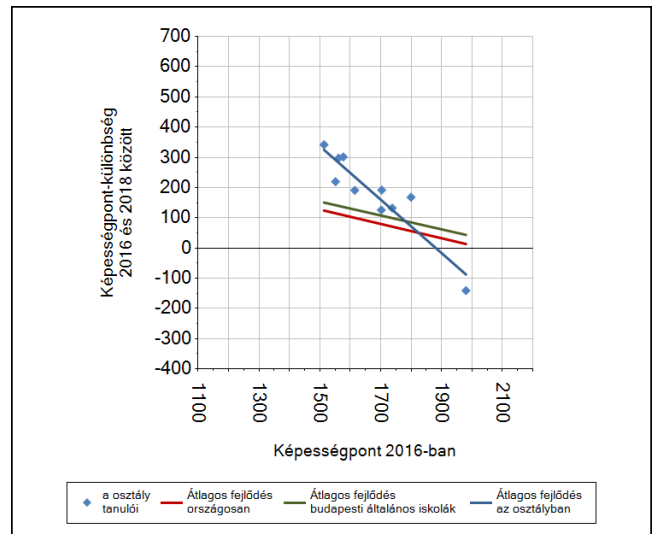
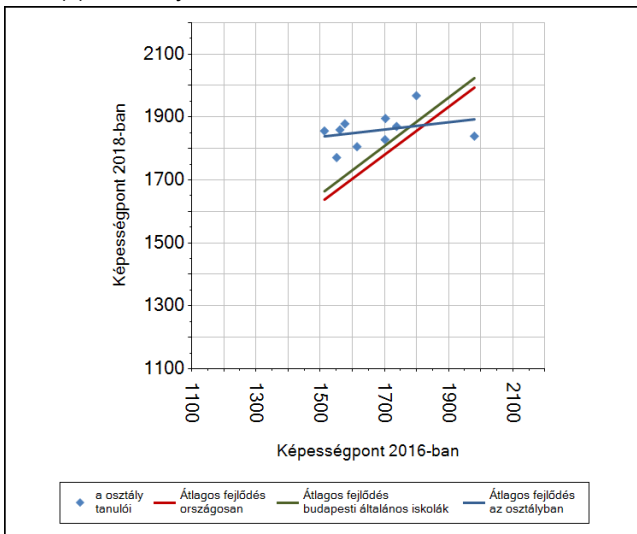


		Előző év végi matematikajegy	Minimum	Medián	Maximum
A(z) a jelű osztály	1	1	-	-	-
		2	-	-	-
		3	-	-	-
		4	1486	1828	1895
		5	1839	1870	1968
A(z) b jelű osztály	1	1	-	-	-
		2	1599	1599	1599
		3	1554	1687	1943
		4	1591	1806	1970
		5	1753	1811	2004
A(z) c jelű osztály	1	1	-	-	-
		2	1515	1515	1515
		3	1468	1468	1468
		4	1369	1717	1874
		5	1851	1887	1902

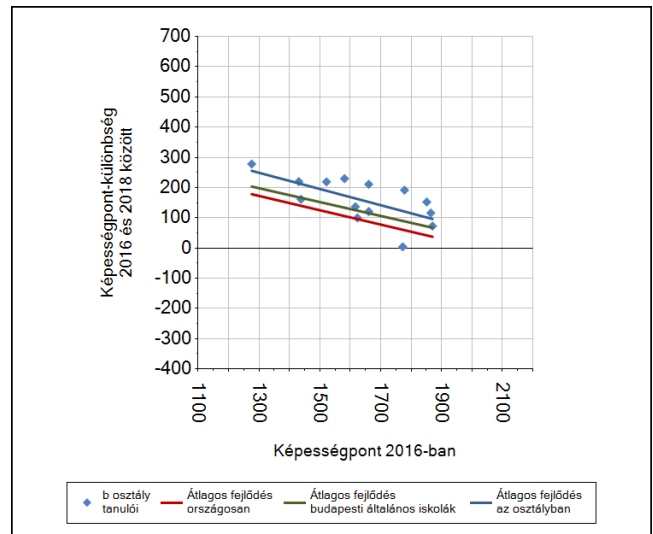
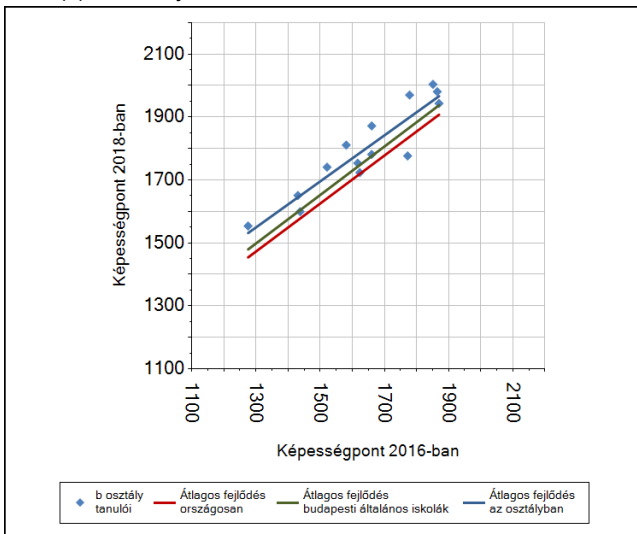


## 6a A tanulók fejlődése osztályonként

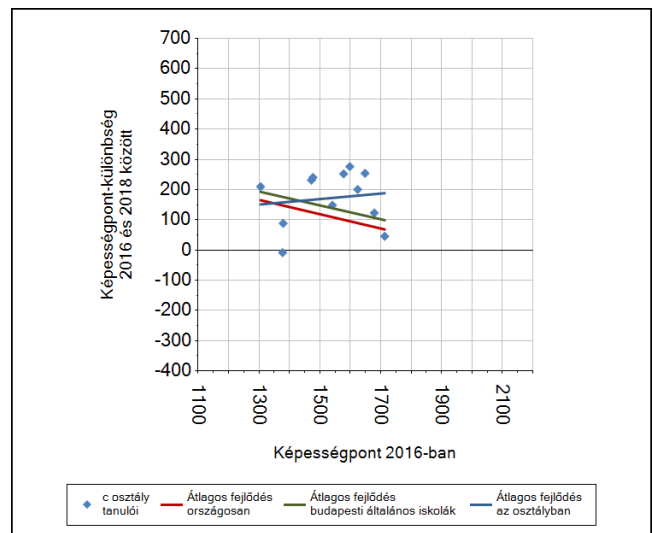
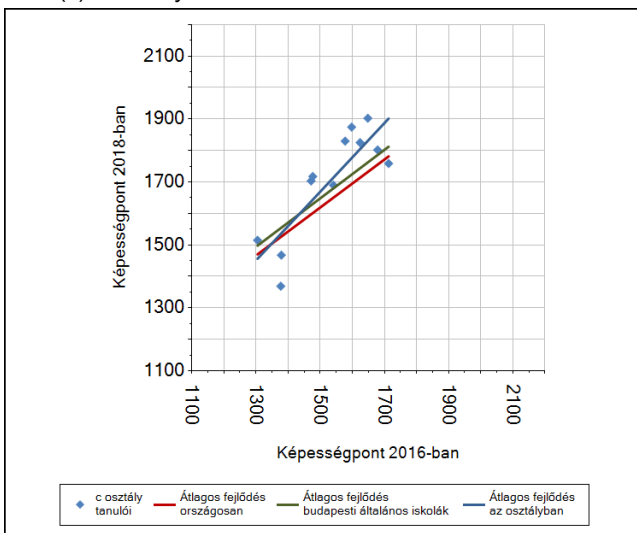
A(z) a osztály tanulói



A(z) b osztály tanulói



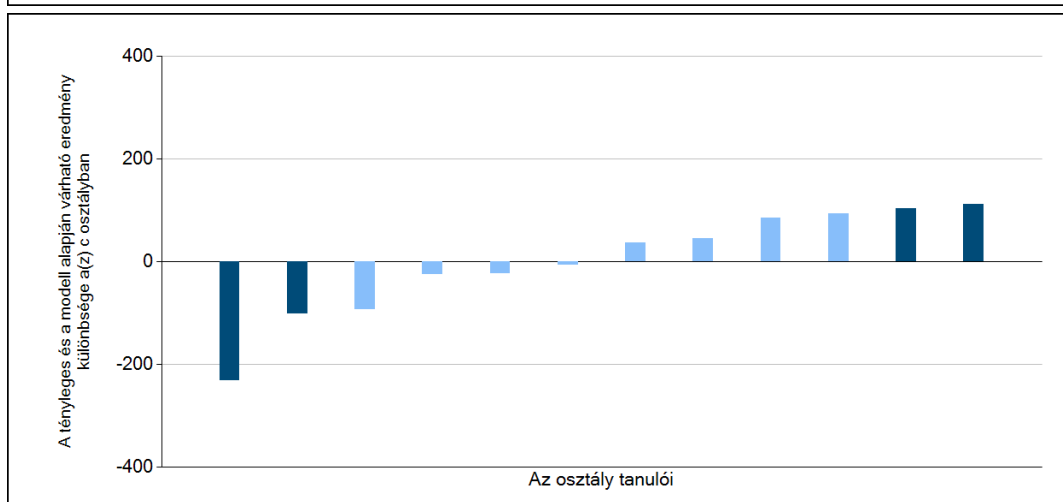
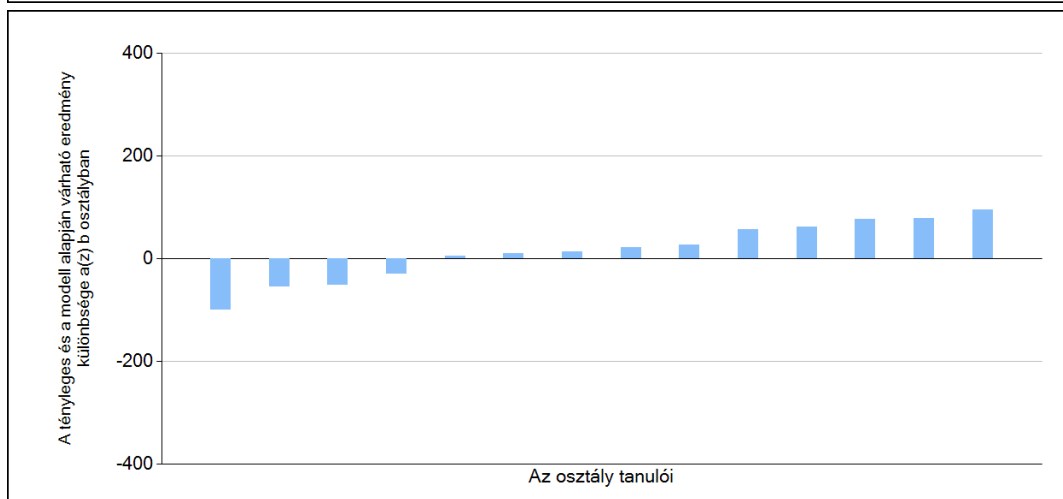
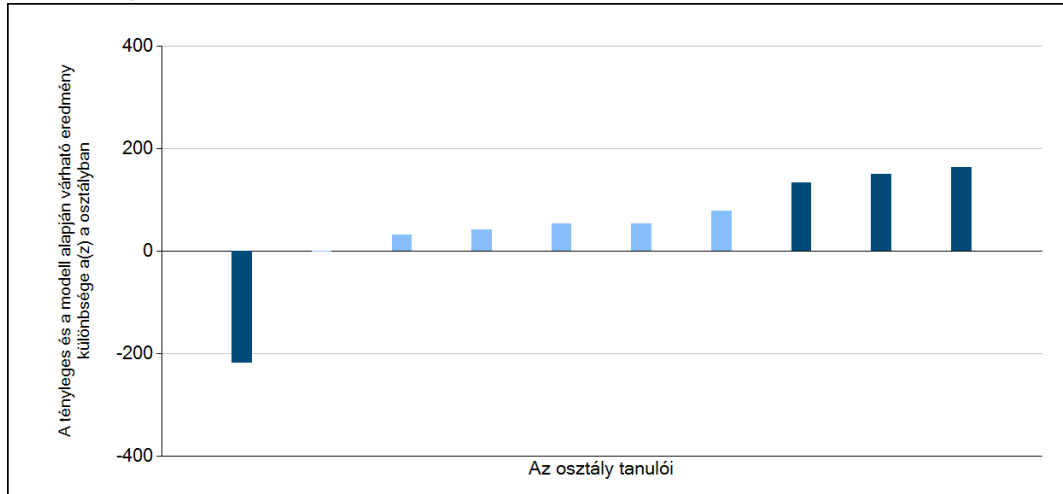
A(z) c osztály tanulói



6b

## A tanulók egyéni fejlődése a komplex fejlődési modell alapján osztályonként\*

A tanulók tényleges eredménye és a komplex modell alapján becsült, várható eredménye közötti különbségek az Önök osztályaiban



Sötétebb színnel jelöltük, ha a tanuló eredménye szignifikánsan különbözik a komplex fejlődési modell alapján várható eredménytől.

\* A komplex fejlődési modellben a tanulók becsült, várható eredményének meghatározásakor a tanuló korábbi eredményei mellett a fejlődést befolyásoló egyéb tényezőket is figyelembe veszünk. Ilyenek pl. a szociális, gazdasági és kulturális háttérét mérő jellemzők, a tanuló neme, az osztály és a telephely tanulójának két évvel korábbi átlageredménye, valamint a telephely alapvető jellemzői, mint a képzési forma és a település típusa. A becsült érték tehát azt jelképezi, hogy a hasonló családi hátterű, ugyanolyan nemű tanulók, akiknek két évvel korábbi eredménye hasonló volt, emellett 2018-ban hasonló osztályba és telephelyre jártak, átlagosan milyen eredményt értek el a 2018. évi felmérésben. A modelltől bővebben az Útmutató a telephelyi jelentés ábráinak értelmezéséhez dokumentumban olvashatnak.

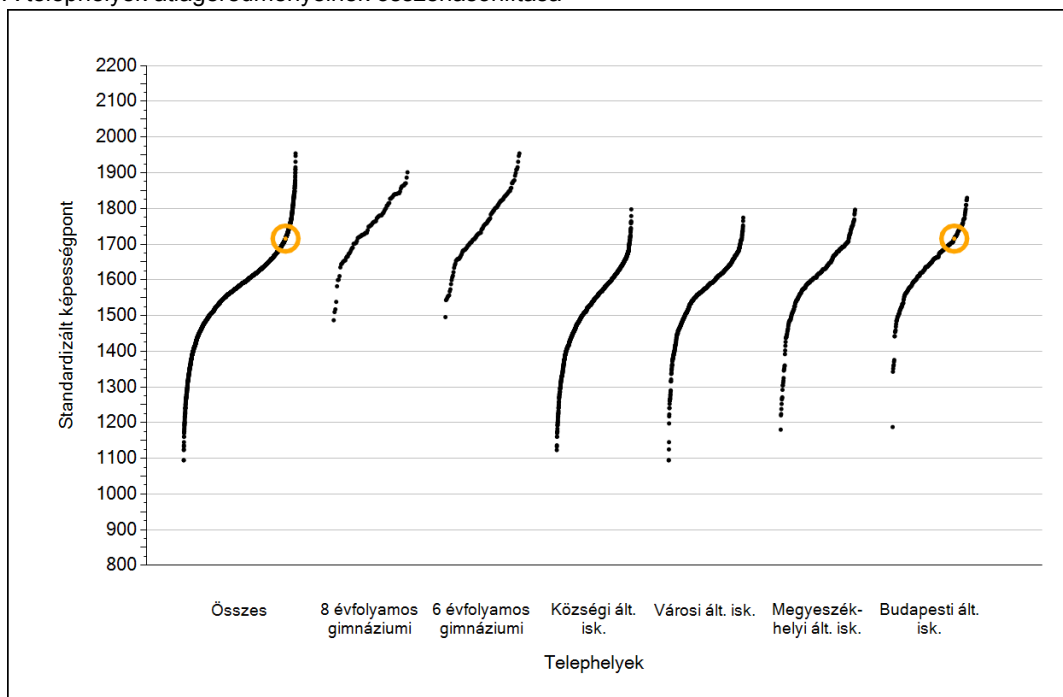
A decorative silver pocket watch with intricate floral engravings on its lid and a small handle on the side. It is placed on an open book with text on the pages. The background is softly blurred, showing a wooden bookshelf.

## Szövegértés

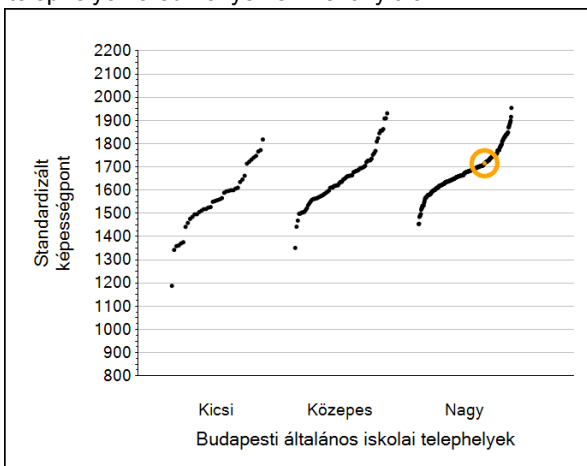
1a

# Átlageredmények

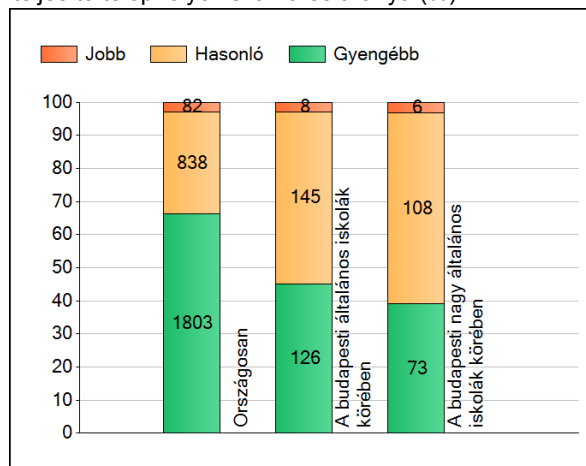
A telephelyek átlageredményeinek összehasonlítása



Az Önök eredményei a budapesti általános iskolai telephelyek eredményeivel viszonyítva



A szignifikánsan jobban, hasonlóan, illetve gyengébben teljesítő telephelyek száma és aránya (%)



A tanulók átlageredménye és az átlag megbízhatósági tartománya (konfidencia-intervalluma)

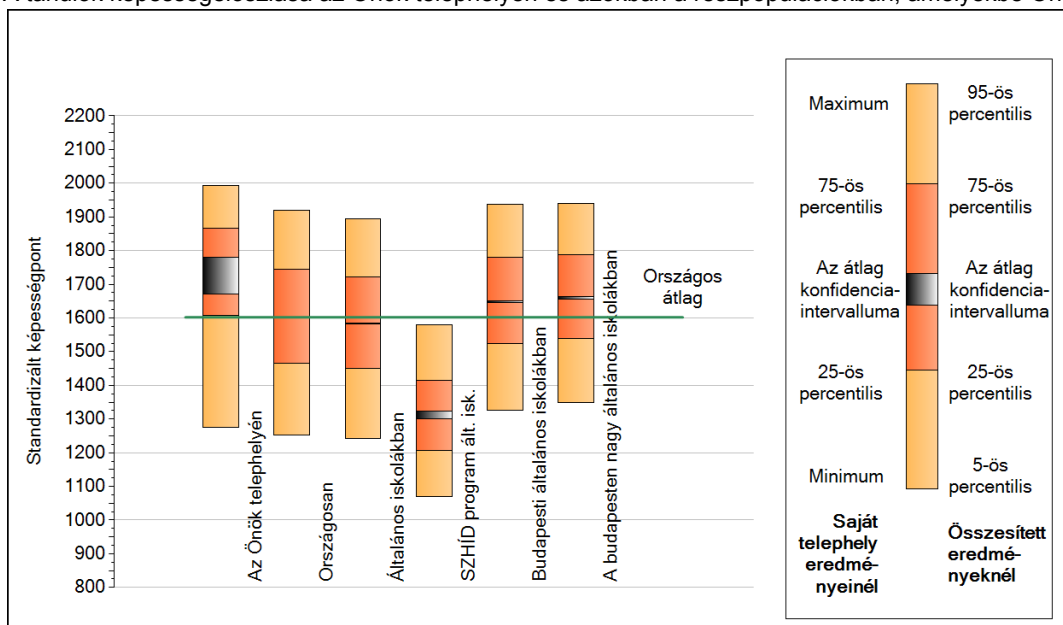
<b>Az Önök telephelyén</b>	<b>1716 (1672;1781)</b>
Országosan	1602 (1601;1603)
8 évfolyamos gimnáziumokban	1763 (1758;1768)
6 évfolyamos gimnáziumokban	1766 (1762;1769)
Ált. isk.	1583 (1582;1584)
SZHÍD program ált. isk.	1312 (1300;1323)
Községi ált. isk.	1530 (1527;1533)
Városi ált. isk.	1574 (1572;1576)
Megyeszékhelyi ált. isk.	1627 (1624;1630)
Budapesti ált. isk.	1648 (1645;1651)
Budapesti kis ált. isk.	1506 (1490;1521)
Budapesti közepes ált. isk.	1619 (1610;1629)
Budapesti nagy ált. isk.	1659 (1655;1663)

Szövegértés

1b

## A képességeloszlás néhány jellemzője

A tanulók képességeloszlása az Önök telephelyén és azokban a részpopulációkban, amelyekbe Önök is tartoznak



A tanulók képességeloszlása az egyes részpopulációkban

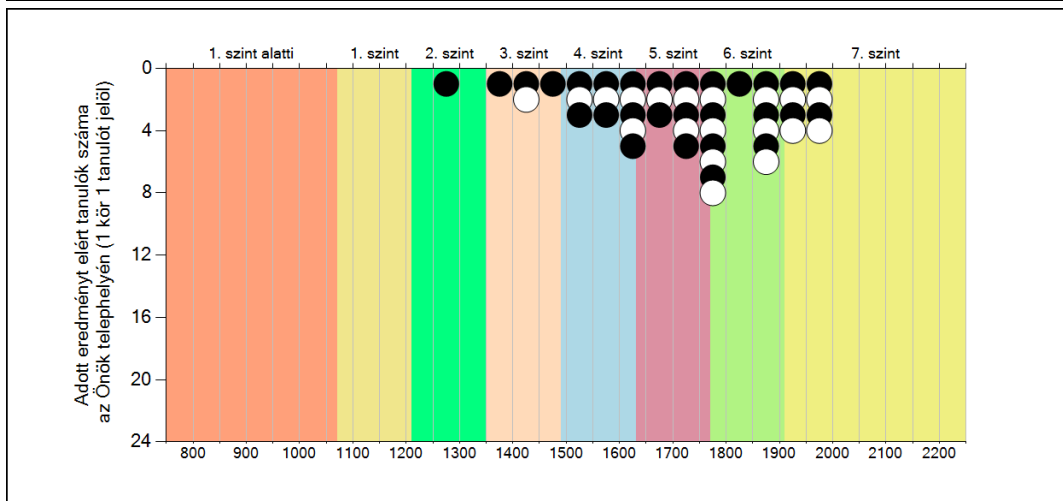
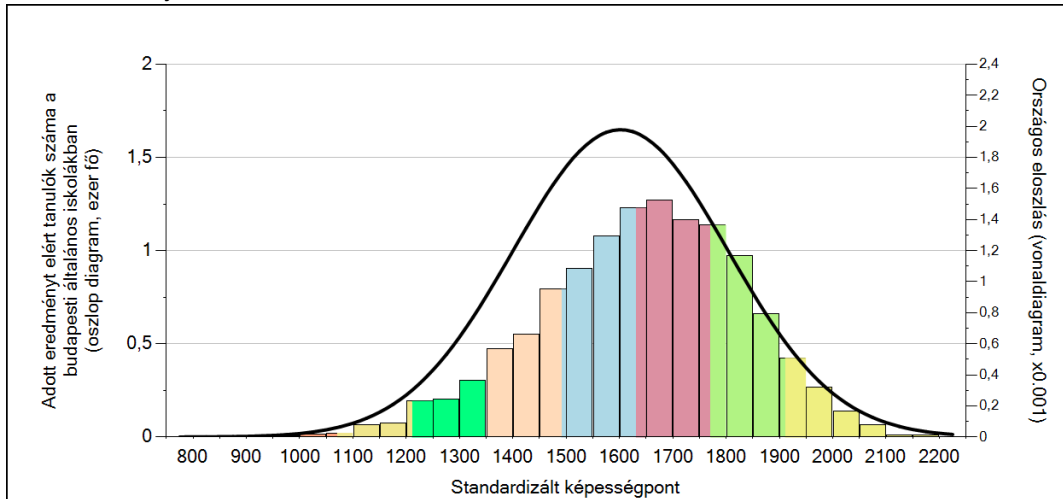
	Min. / 5-ös perc.	25-ös perc.	Átlag (konf. int.)	75-ös perc.	Max. / 95-ös perc.
<b>Az Önök telephelyén</b>	1274	1607	1716 (1672;1781)	1866	1993
Országosan	1254	1466	1602 (1601;1603)	1746	1920
Általános iskolákban	1243	1450	1583 (1582;1584)	1723	1894
SZHID program ált. isk.	1070	1208	1312 (1300;1323)	1414	1581
Budapesti általános iskolákban	1327	1525	1648 (1645;1651)	1780	1937
A budapesten nagy általános iskolákban	1349	1539	1659 (1655;1663)	1787	1940

Szövegértés

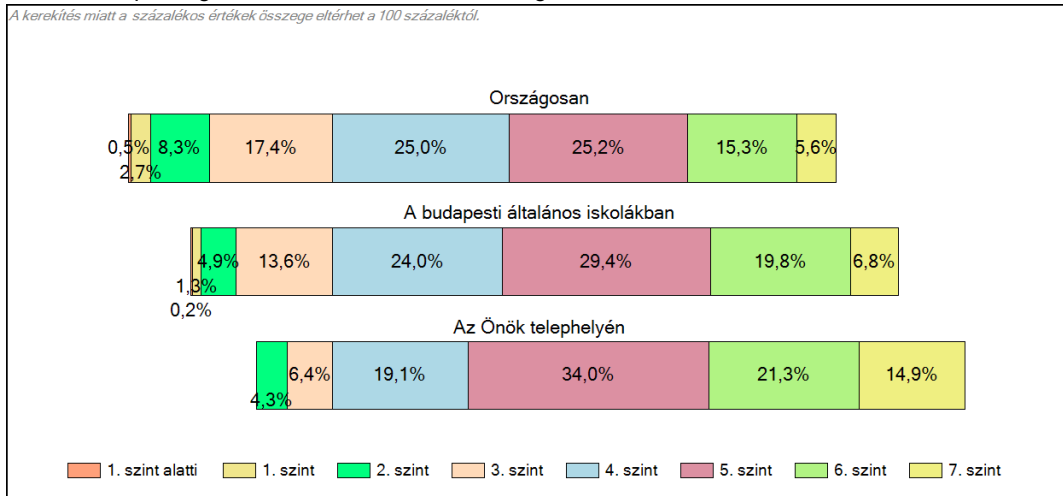
**1c**

**Képességeloszlás**

Az országos eloszlás, valamint a tanulók eredményei a budapesti általános iskolákban és az Önök budapesti általános iskolájában



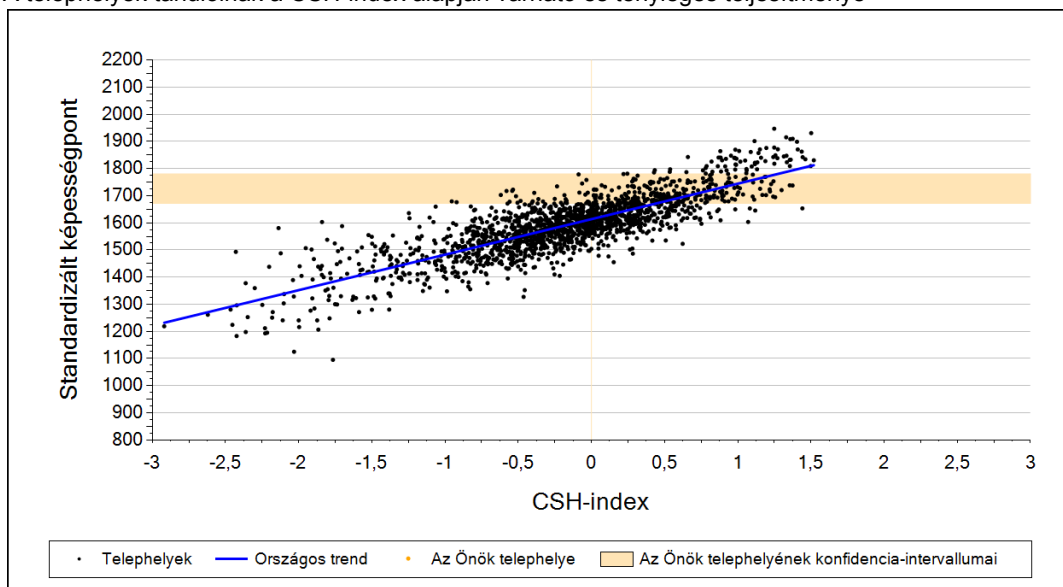
**A tanulók képességszintek szerinti százalékos megoszlása**



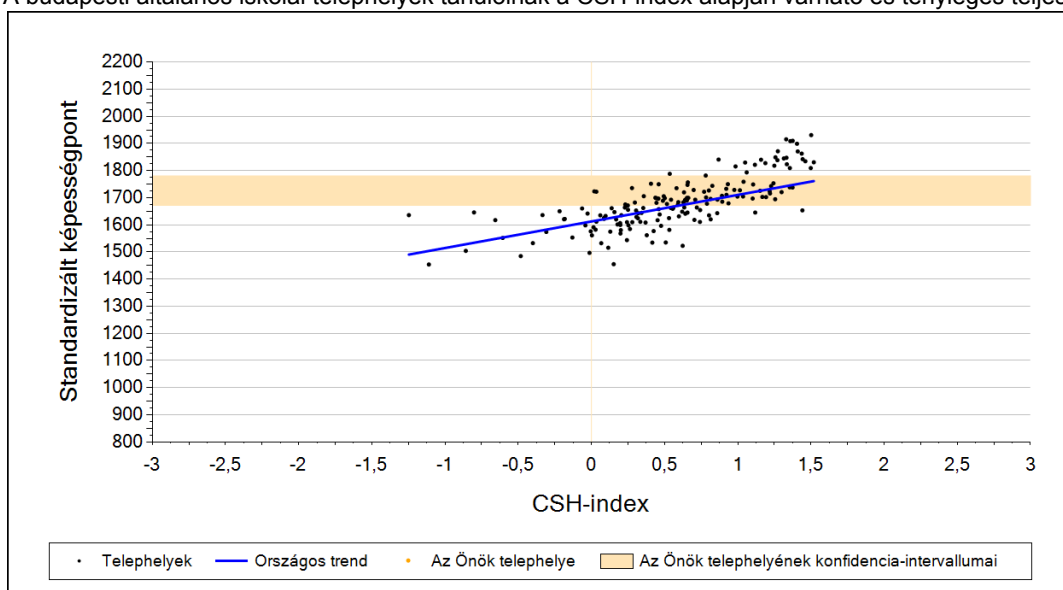
Szövegértés

## 2a Átlageredmény a CSH-index tükrében\*

A telephelyek tanulóinak a CSH-index alapján várható és tényleges teljesítménye



A budapesti általános iskolai telephelyek tanulóinak a CSH-index alapján várható és tényleges teljesítménye



Telephelyeik eredménye a regressziós becslés alapján várható eredmény tükrében

Telephelyük tényleges eredménye 1716 (1672;1781)

Várható eredmény az összes telephelyre illesztett regressziós egyenes alapján -

Várható eredmény a budapesti általános iskolai telephelyekre illesztett regressziós egyenes alapján -

A telephely CSH-indexének számításához nem áll rendelkezésre elegendő adat. Legfeljebb a tanulók kétharmadának volt családiháttér-indexe a telephelyen.

A CSH-index átlagértéke és az átlag megbízhatósági tartománya

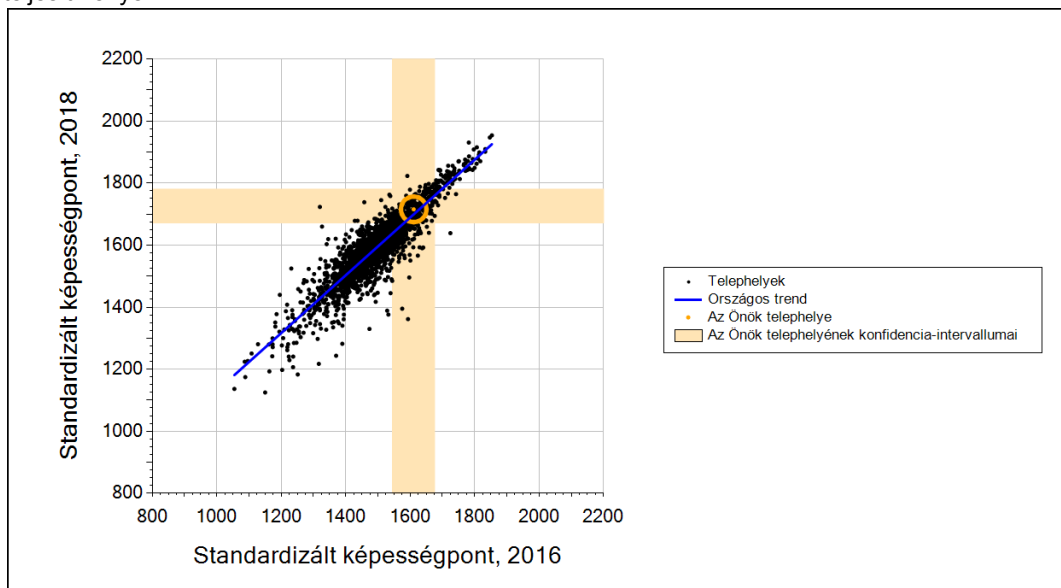
<b>Az Önök telephelyén</b>	-	
Országosan	-0,041	(-0,050;-0,040)
Budapesti általános iskolákban	0,470	(0,450;0,490)

\* Csak azok a telephelyek szerepelnek az ábrákon, amelyeken legalább a diákok kétharmadára és legalább tíz tanulóra kiszámítható a CSH-index, és a CSH-indexszel rendelkező diákok átlaga belesik az összes diák képességátlagának konfidencia-intervallumába mindkét felmért terület esetében.

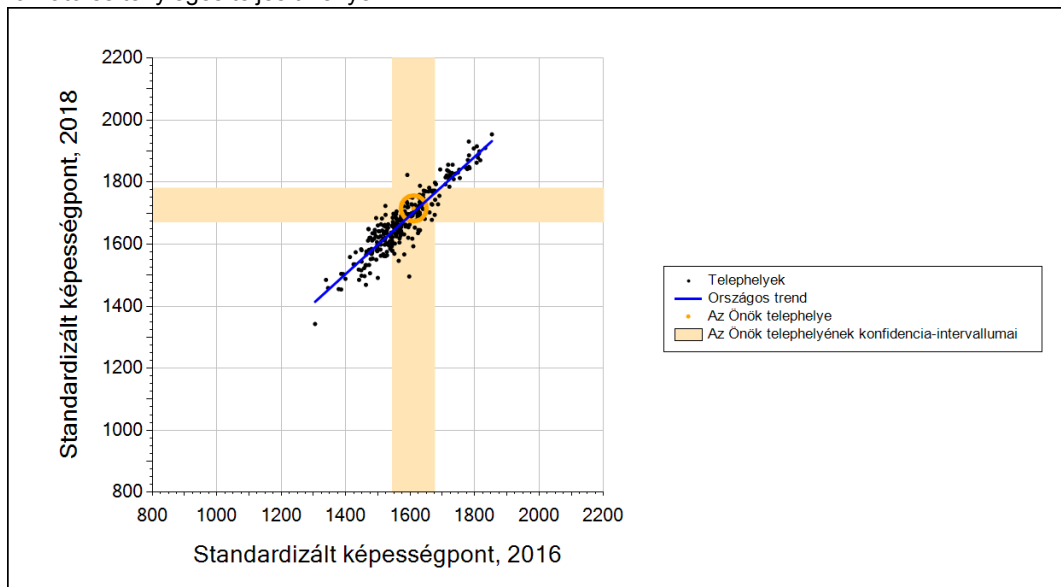
2b

## Átlageredmény a tanulók korábbi eredményének tükrében\*

A telephely tanulóinak a két évvel korábbi mérésben elért átlageredményük alapján várható és tényleges teljesítménye



A budapesti általános iskolai telephelyek tanulóinak a két évvel korábbi mérésben elért átlageredményük alapján várható és tényleges teljesítménye



Telephelyeik eredménye a regressziós becslés alapján várható eredmény tükrében

Telephelyük 2018-as eredménye	1716	(1672;1781)
Telephelyük tanulóinak 2016-os átlageredménye	1611	(1545;1676)
Várható eredmény az összes telephelyre illesztett regressziós egyenes alapján	1699	(a tényleges eredmény ettől nem különbözik szignifikánsan)
Várható eredmény a budapesti általános iskolai telephelyekre illesztett regressziós egyenes alapján	1703	(a tényleges eredmény ettől nem különbözik szignifikánsan)

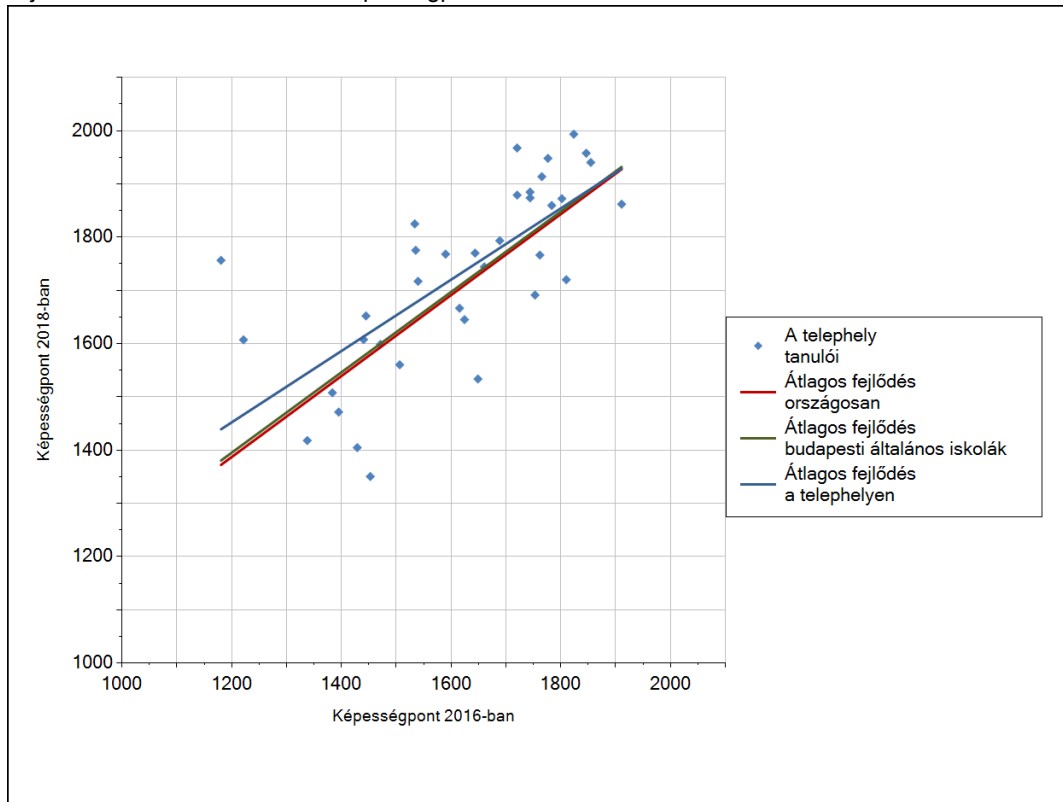
\* Csak azok a telephelyek szerepelnek az ábrán, amelyek esetében legalább a tanulók kétharmada és legalább tíz tanuló megírta a két évvel korábbi mérést, és amelyeken a korábbi eredménnyel rendelkező diákok e mérésbeli átlaga beleesik az összes diák e mérésben elért képességátlagának konfidencia-intervallumába mindkét területen.



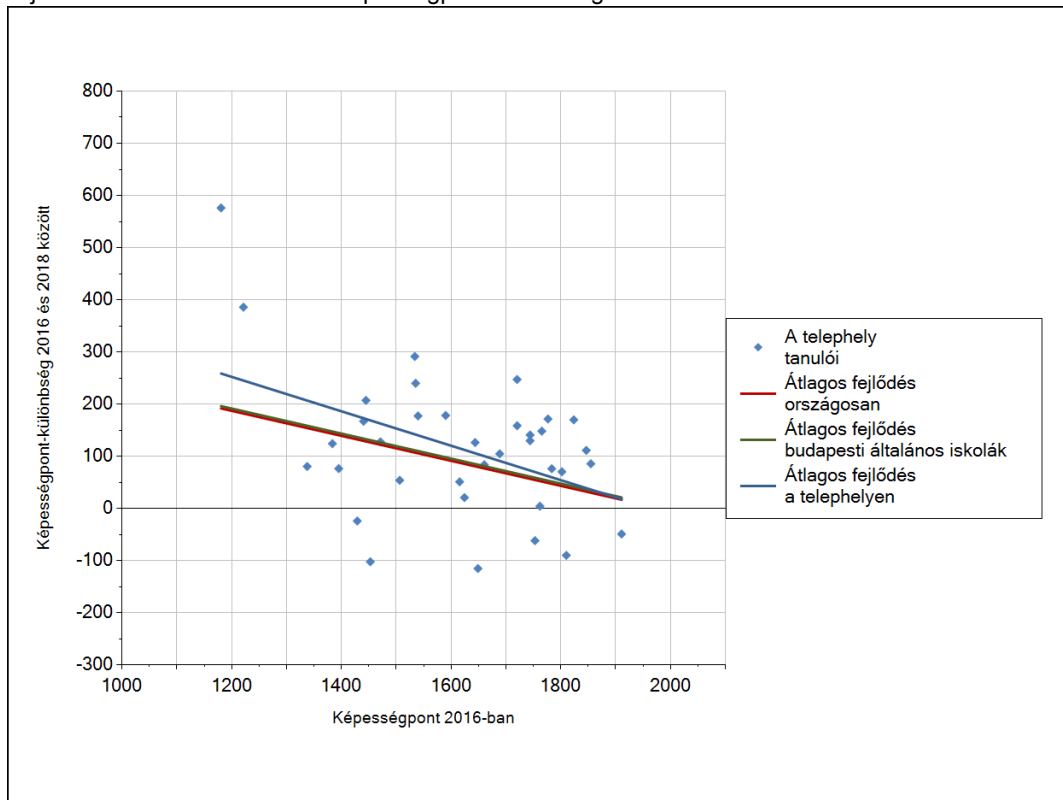
3a

A tanulók fejlődése a telephelyen

Fejlődés 2016 és 2018 között - képességpontok



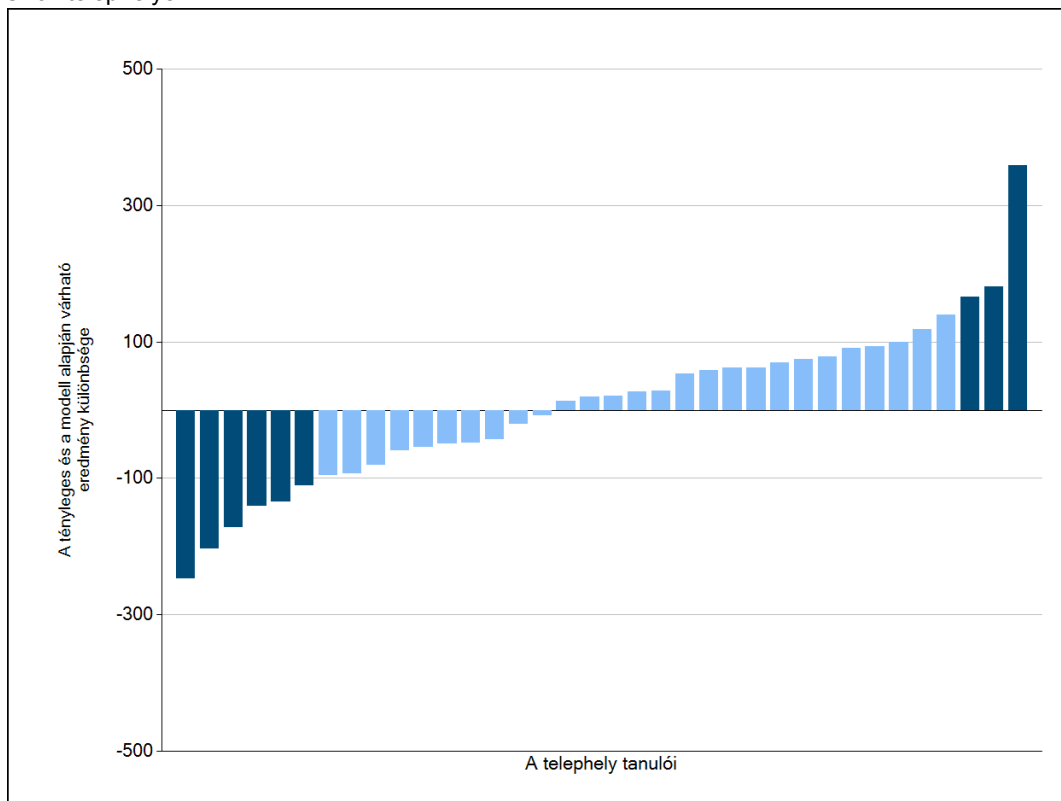
Fejlődés 2016 és 2018 között - képességpont-különbségek



3b

## A tanulók egyéni fejlődése a komplex fejlődési modell alapján\*

A tanulók tényleges eredménye és a komplex modell alapján becsült, várható eredménye közötti különbségek az Önök telephelyén



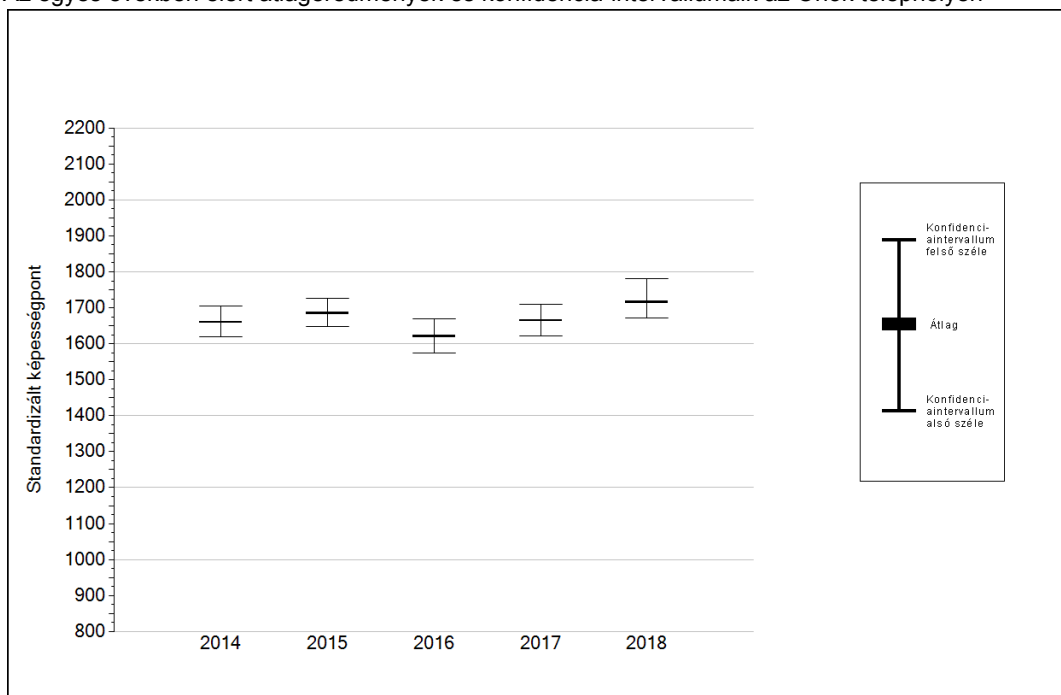
Sötétebb színnel jelöltük, ha a tanuló eredménye szignifikánsan különbözik a komplex fejlődési modell alapján várható eredménytől.





\* A komplex fejlődési modellben a tanulók becsült, várható eredményének meghatározásakor a tanuló korábbi eredményei mellett a fejlődést befolyásoló egyéb tényezőket is figyelembe veszünk. Ilyenek pl. a szociális, gazdasági és kulturális háttérét mérő jellemzők, a tanuló neme, az osztály és a telephely tanulóinak két évvel korábbi átlageredménye, valamint a telephely alapvető jellemzői, mint a képzési forma és a település típusa. A becsült érték tehát azt jelképezi, hogy a hasonló családi háttérű, ugyanolyan nemű tanulók, akiknek két évvel korábbi eredménye hasonló volt, emellett 2018-ban hasonló osztályba és telephelyre jártak, átlagosan milyen eredményt értek el a 2018. évi felmérésben. A modellről bővebben az Útmutató a telephelyi jelentés ábráinak értelmezéséhez dokumentumban olvashatnak.




4a

## Az átlageredmény alakulása a 8. évfolyamon

Az egyes években elért átlageredmények és konfidencia-intervallumaik az Önök telephelyén



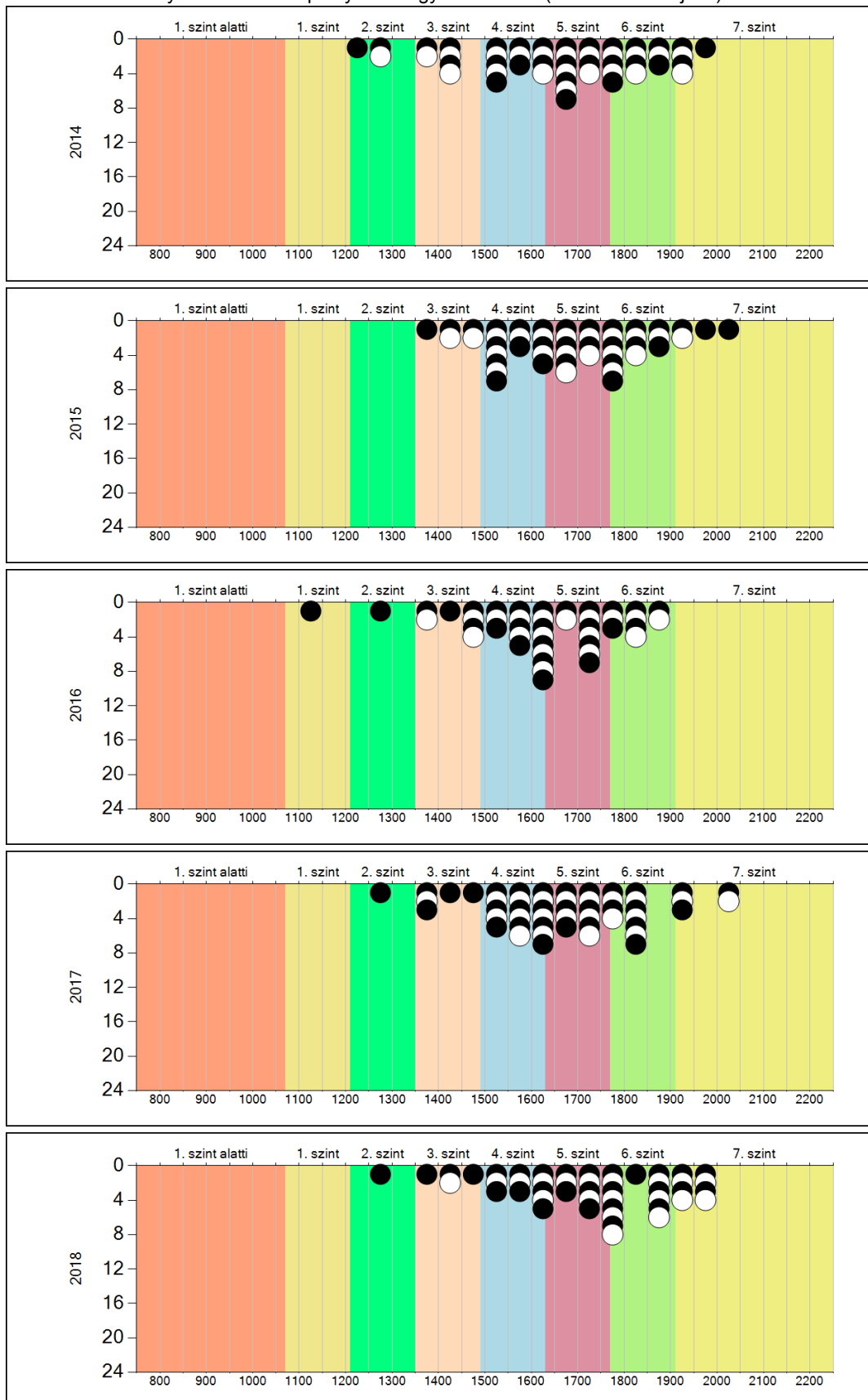
Év	Átlag (konf. int.)	A 2018. évi eredmény és a korábbi évek eredményei közötti különbség (konf.int.)
2018	1716 (1672;1781)	-
2017	1665 (1622;1711) 	51 (-22;135)
2016	1620 (1574;1669) 	95 (23;180)
2015	1685 (1649;1725) 	30 (-33;104)
2014	1659 (1620;1705) 	56 (-6;123)

-  A 2018. évi eredmény szignifikánsan magasabb
-  Nincs szignifikáns változás a 2018. évi eredményekben
-  A 2018. évi eredmény szignifikánsan alacsonyabb

4b

A képességeloszlás alakulása a 8. évfolyamon

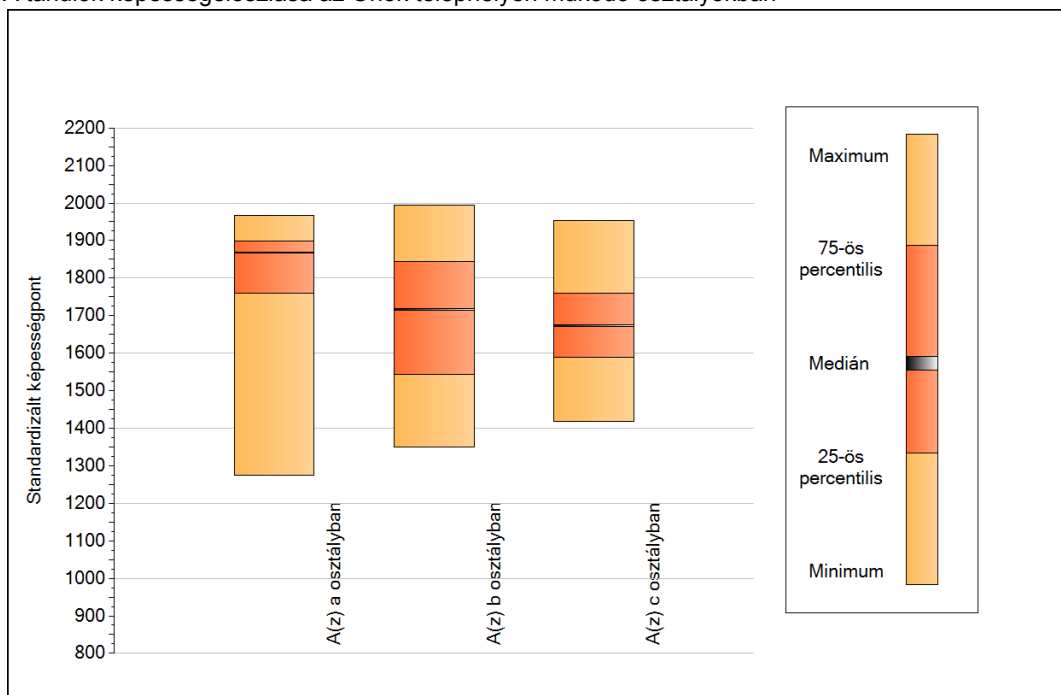
A tanulók eredményei az Önök telephelyén az egyes években (1 kör 1 tanulót jelöl)



5a

## A képességeloszlás néhány jellemzője osztályonként

A tanulók képességeloszlása az Önök telephelyén működő osztályokban



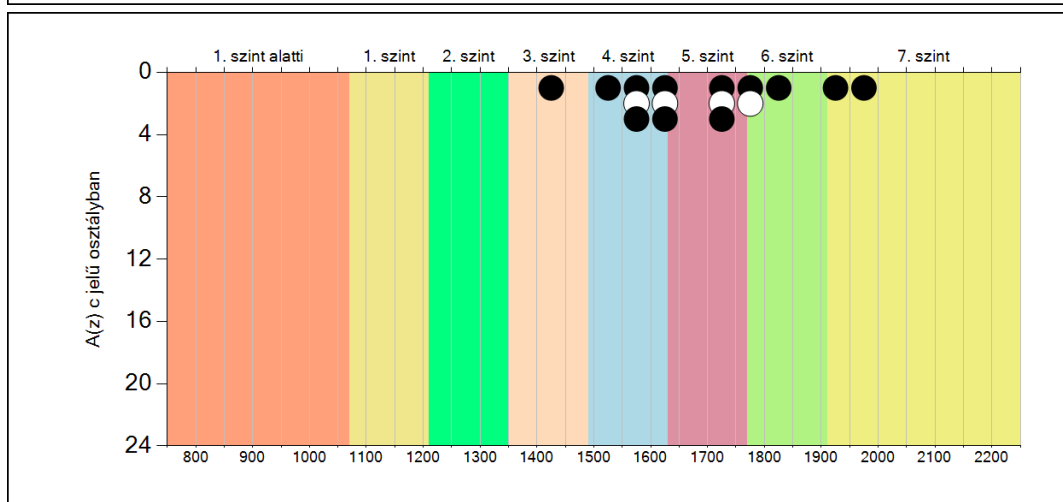
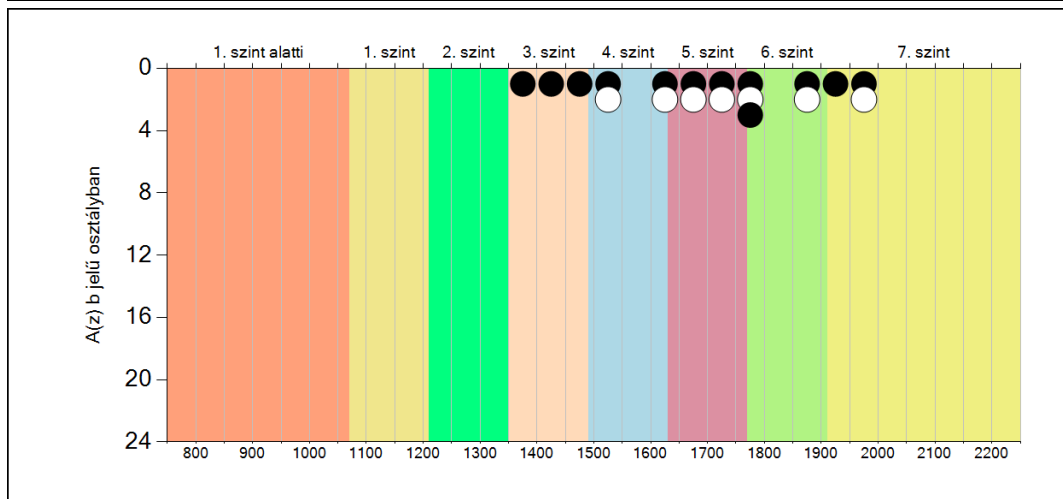
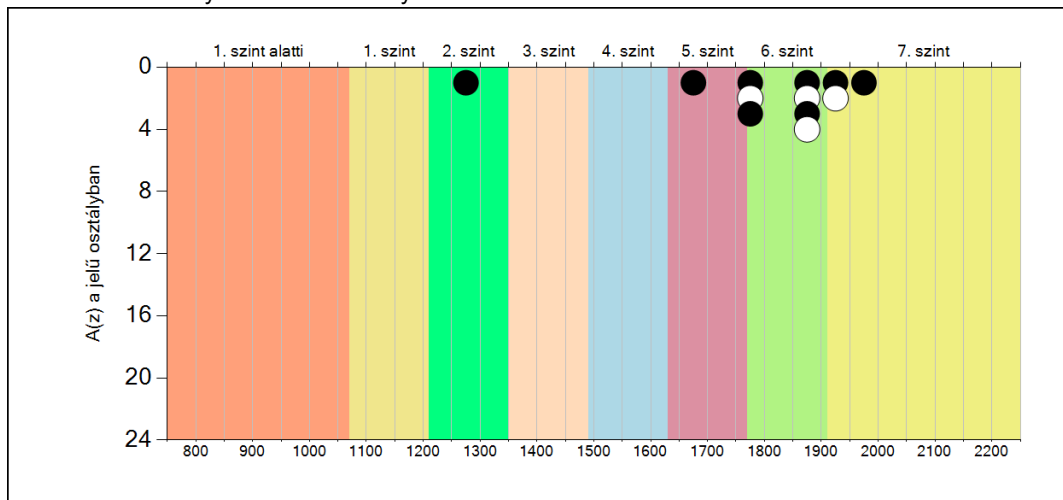
A tanulók képességeloszlása az Önök osztályaiban

	Minimum	25 percent.	Medián	75 percent.	Maximum
<b>A(z) a osztályban</b>	1274	1759	1868	1899	1967
<b>A(z) b osztályban</b>	1350	1542	1717	1843	1993
<b>A(z) c osztályban</b>	1418	1588	1674	1760	1953

**5b**

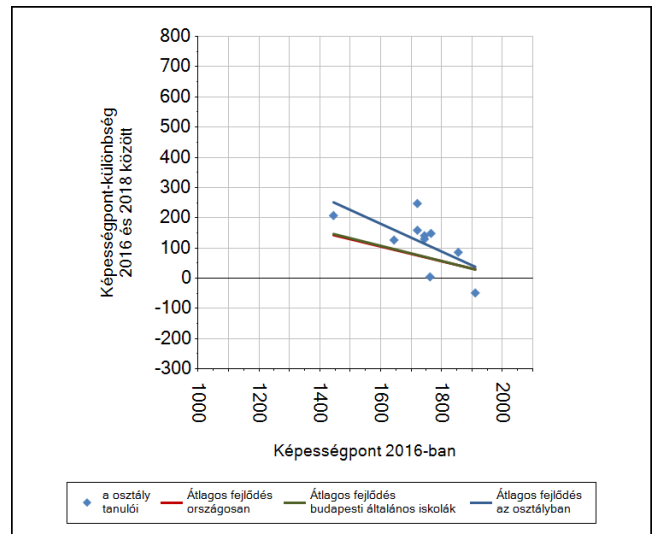
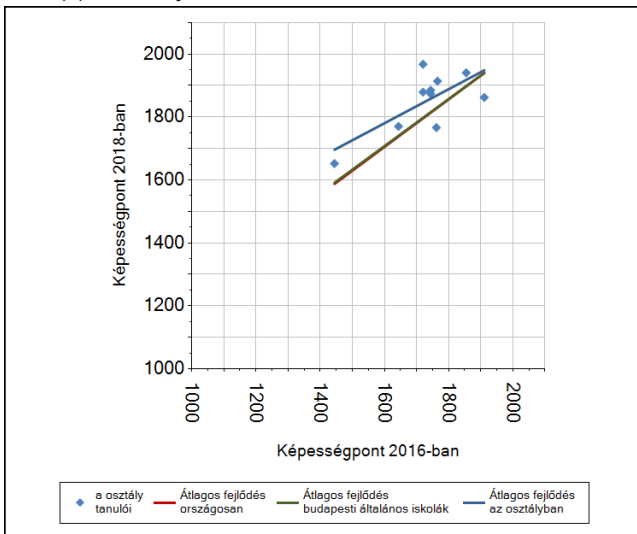
**A képességeloszlás osztályonként**

A tanulók eredményei az Önök osztályaiban

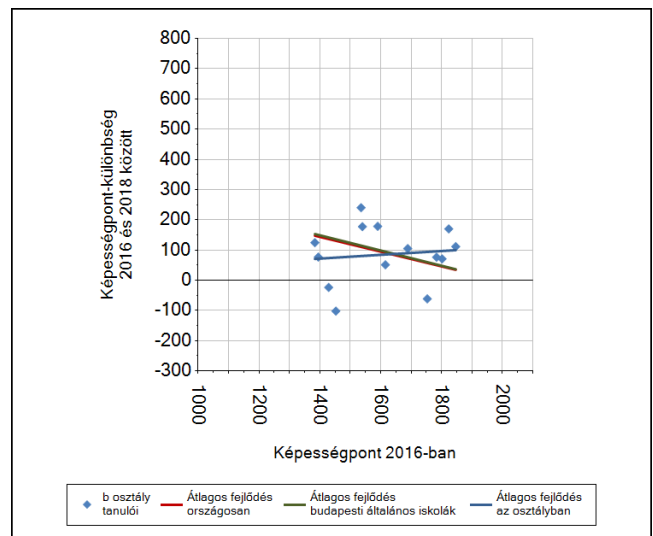
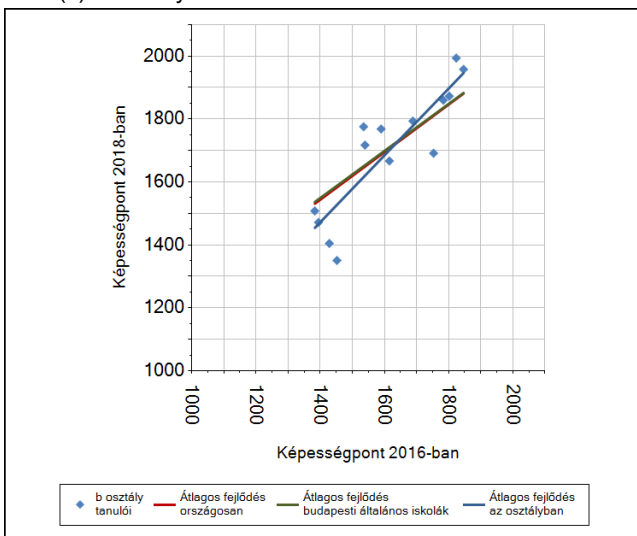


## 6a A tanulók fejlődése osztályonként

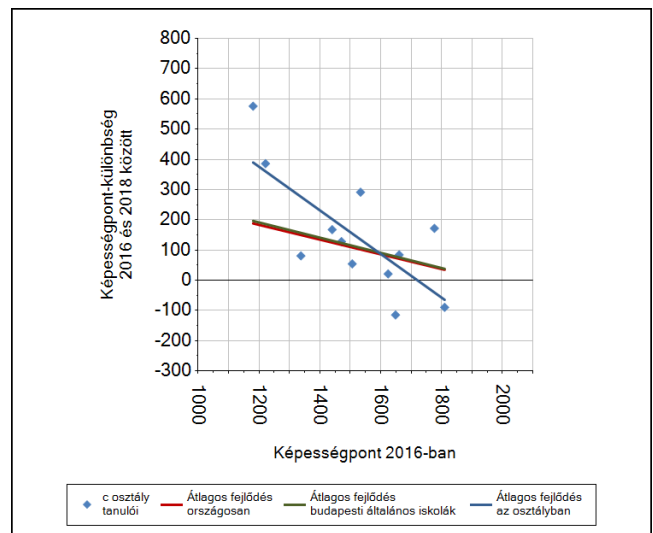
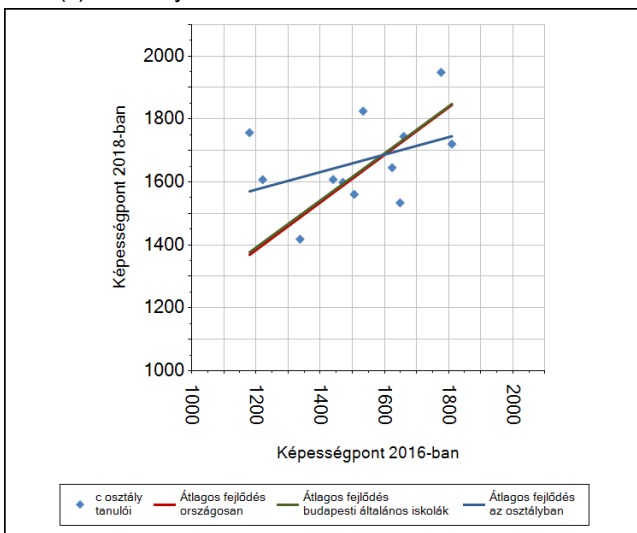
A(z) a osztály tanulói



A(z) b osztály tanulói



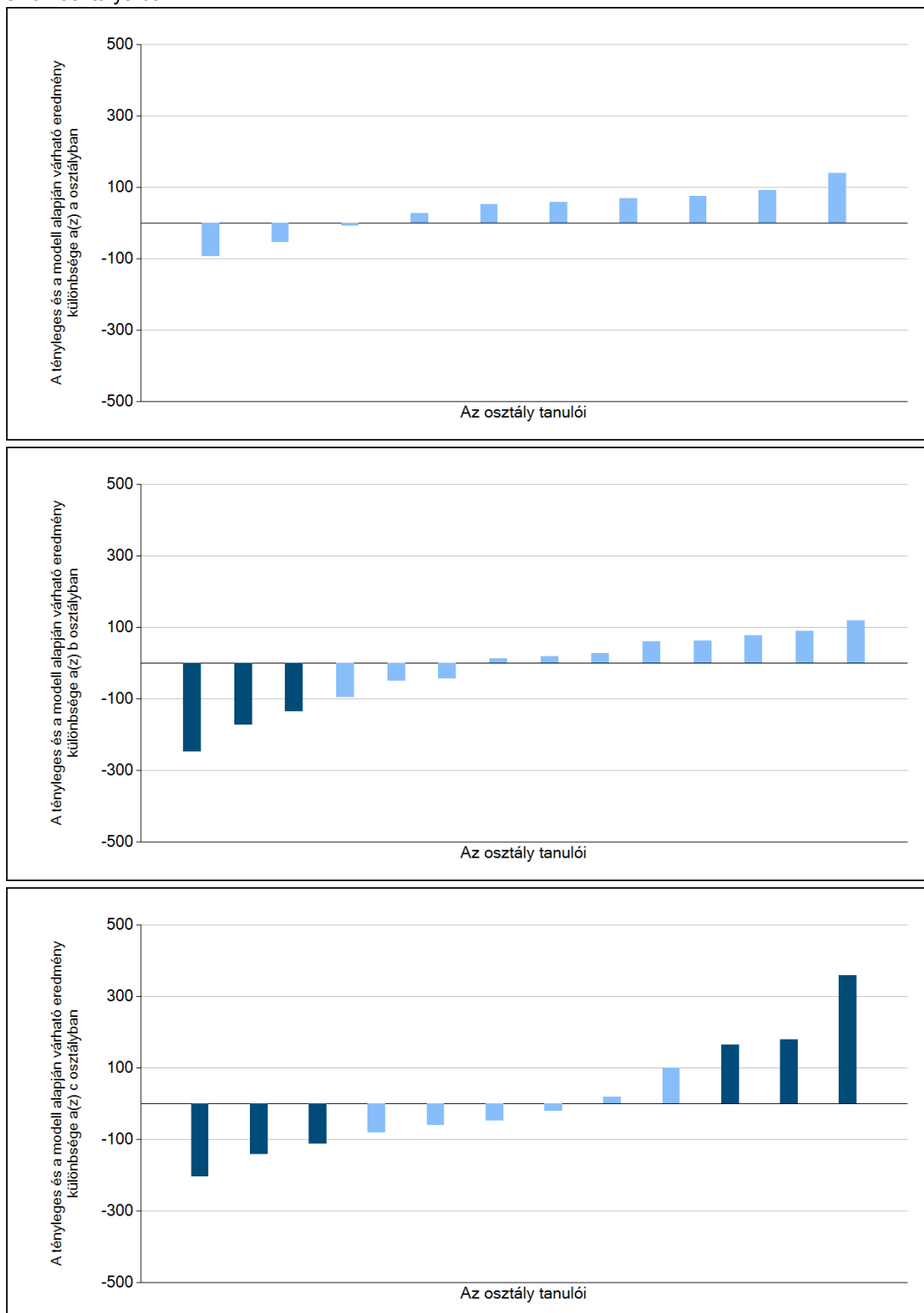
A(z) c osztály tanulói



6b

## A tanulók egyéni fejlődése a komplex fejlődési modell alapján osztályonként\*

A tanulók tényleges eredménye és a komplex modell alapján becsült, várható eredménye közötti különbségek az Önök osztályaiban



Sötétebb színnel jelöltük, ha a tanuló eredménye szignifikánsan különbözik a komplex fejlődési modell alapján várható eredménytől.

\* A komplex fejlődési modellben a tanulók becsült, várható eredményének meghatározásakor a tanuló korábbi eredményei mellett a fejlődést befolyásoló egyéb tényezőket is figyelembe veszünk. Ilyenek pl. a szociális, gazdasági és kulturális háttérét mérő jellemzők, a tanuló neme, az osztály és a telephely tanulójának két évvel korábbi átlageredménye, valamint a telephely alapvető jellemzői, mint a képzési forma és a település típusa. A becsült érték tehát azt jelképezi, hogy a hasonló családi hátterű, ugyanolyan nemű tanulók, akiknek két évvel korábbi eredménye hasonló volt, emellett 2018-ban hasonló osztályba és telephelyre jártak, átlagosan milyen eredményt értek el a 2018. évi felmérésben. A modelltől bővebben az Útmutató a telephelyi jelentés ábráinak értelmezéséhez dokumentumban olvashatnak.