

**Országos
kompetenciamérés
2021**



FIT-jelentés

Telephelyi jelentés

6. évfolyam :: Általános iskola

Budapest III. Kerületi Krúdy Gyula Angol- Magyar Két Tanítási Nyelvű Általános Iskola

1037 Budapest, Gyógyszergyár utca 22-24.

OM azonosító: 035361

Telephely kódja: 001



EMBERI ERŐFORRÁSOK
MINISZTERIUMA



OKTATÁSI
HIVATAL



Köznevelési Mérés
Értékelési Osztály

FIGYELEM! Kérjük, tartsa szem előtt, hogy a 2020/2021. tanévtől a képzési formák megváltoztak. A jelentésben szereplő technikai elnevezésű viszonyítási csoportba a technikai képzés és a szakgimnáziumi képzés tartozik. A szakképző iskolák viszonyítási csoportba a szakképző iskolai képzés, a szakközépiskolai képzés és a szakiskolai képzés tartozik.

Az emberi erőforrások minisztere 5/2020. (III. 19.) EMMI határozata értelmében a 2019/2020. tanévi országos kompetenciamérés elmaradt, így nem érhető el a 2020. évi mérési eredmények.

Létszám adatok

A telephely létszámadatai az általános iskolai képzéstípusban a 6. évfolyamon

Osztály neve	Tanulók száma						
	Összesen	SNI tanulók	Mentesült tanulók	BTMN tanulók	HHH tanulók	Jelentésre jogosult tanulók	A jelentésben szereplők
6.a	28	0	0	0	0	28	21
6.b	23	0	0	0	0	23	20
6.c	23	0	0	2	0	23	22
6.d	22	0	0	2	0	22	21
Összesen	96	0	0	4	0	96	84

A Tanulói háttérkérdőívre és a családháttér-indexre vonatkozó létszám adatok

Osztály neve	Tanulók száma		
	Jelentésre jogosultak	Tanulói kérdőívet kitöltötte	Van CSH-indexe
6.a	28	22	17
6.b	23	20	18
6.c	23	22	20
6.d	22	13	10
Összesen	96	77	65

A sajátos nevelési igényű vagy problémákkal küzdő tanulók adatai

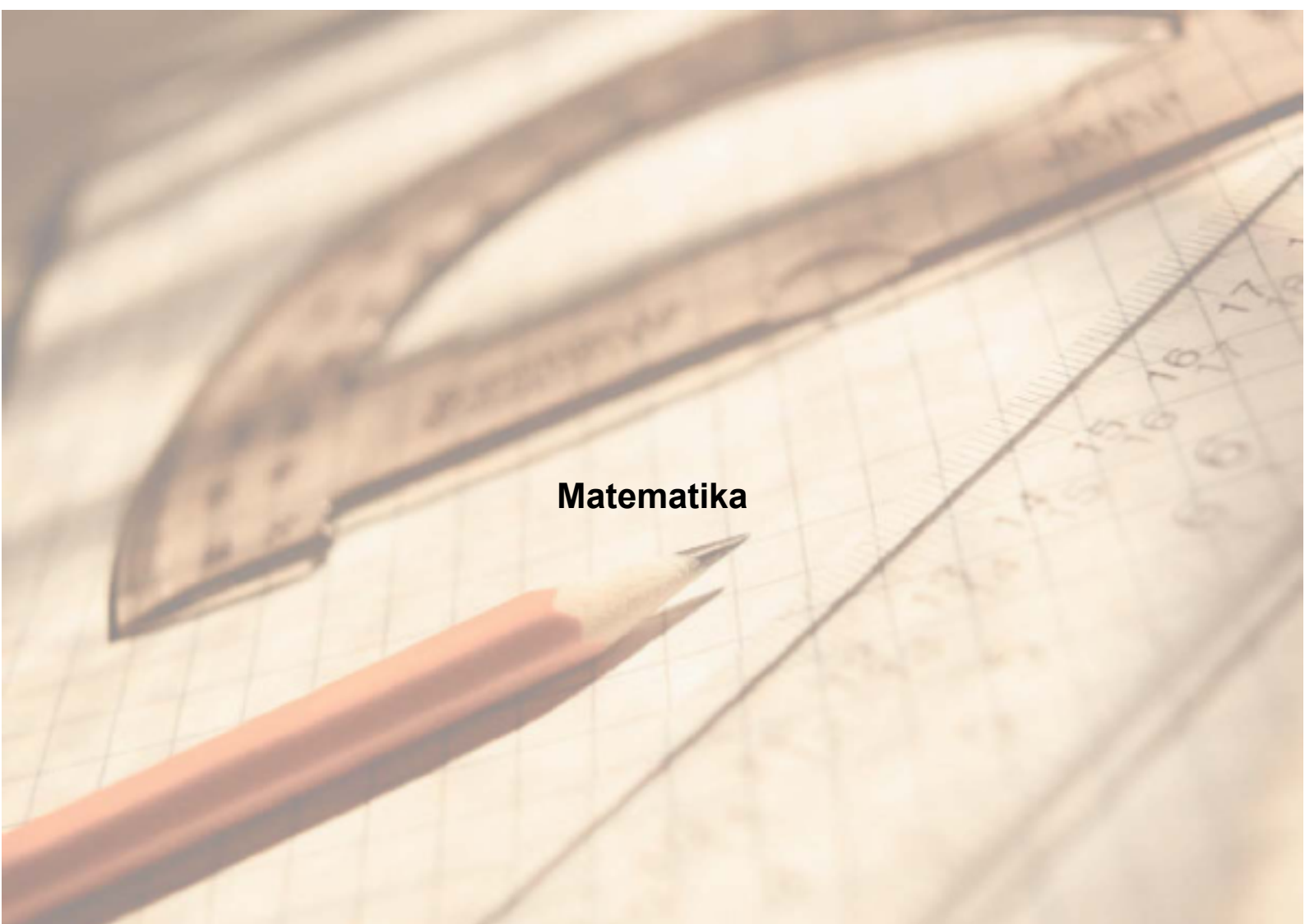
Sajátos nevelési igény típusa	Tanulók száma	
	SNI/BTMN tanulók	Mentesültek a teszt megírása alól
Testi, érzékszervi vagy beszéd fogyatékos tanulók	0	0
Enyhe, középsúlyos vagy súlyos értelmi fogyatékos vagy autista tanulók	0	0
A megismerő funkciók vagy a viselkedés fejlődésének (organikus okra visszavezethető vagy vissza nem vezethető) tartós és súlyos rendellenességével küzdő tanulók	0	0
Beilleszkedési, tanulási vagy magatartási nehézségekkel küzdő tanulók	4	0
Összesen	4	0

A mentesülő tanulók adatai

A mentesség oka	Tanulók száma
SNI tanuló	0
Ideiglenes sérülés miatt mentesített tanuló	0
Nyelvi szempontból mentesíthető tanuló	0
Összesen	0

A telephely jelentésre jogosult tanulóinak előző év végi matematikajegye

Osztály	Szerepel-e a jelentésben?	Előző év végi matematikajegy						Összesen
		-	1	2	3	4	5	
6.a	Jelentésben szereplők	0	0	0	3	12	6	21
	Jelentésben nem szereplők	0	0	0	1	2	4	7
6.b	Jelentésben szereplők	0	0	0	2	13	5	20
	Jelentésben nem szereplők	0	0	0	1	1	1	3
6.c	Jelentésben szereplők	0	0	2	7	7	6	22
	Jelentésben nem szereplők	0	0	0	0	0	1	1
6.d	Jelentésben szereplők	0	0	2	3	9	7	21
	Jelentésben nem szereplők	0	0	0	0	1	0	1
Összesen	Jelentésben szereplők	0	0	4	15	41	24	84
	Jelentésben nem szereplők	0	0	0	2	4	6	12

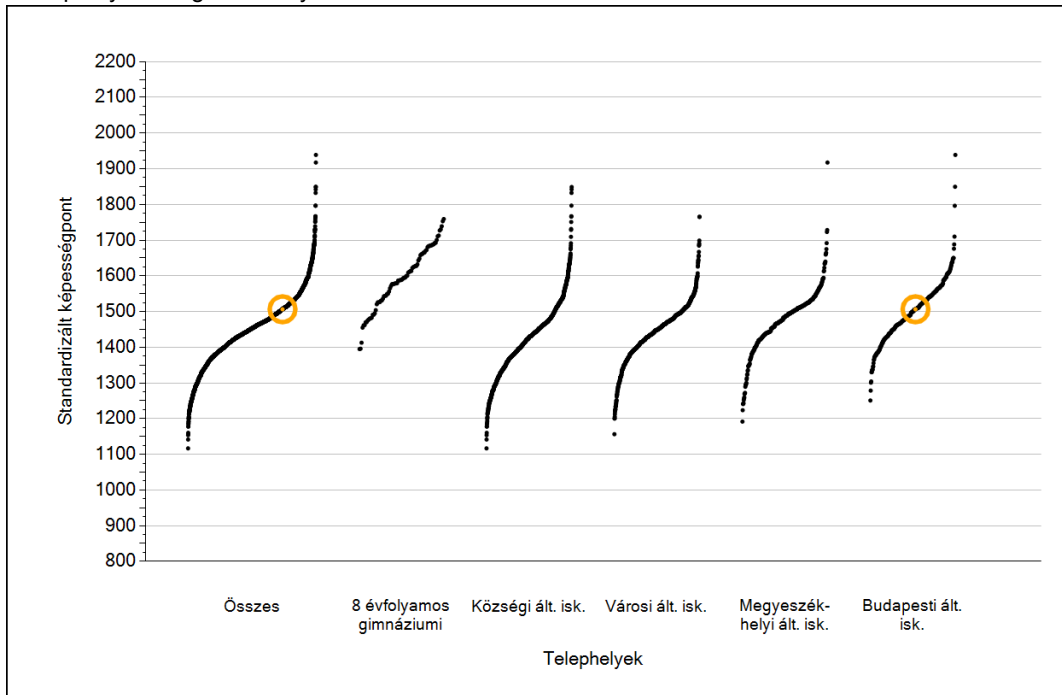


Matematika

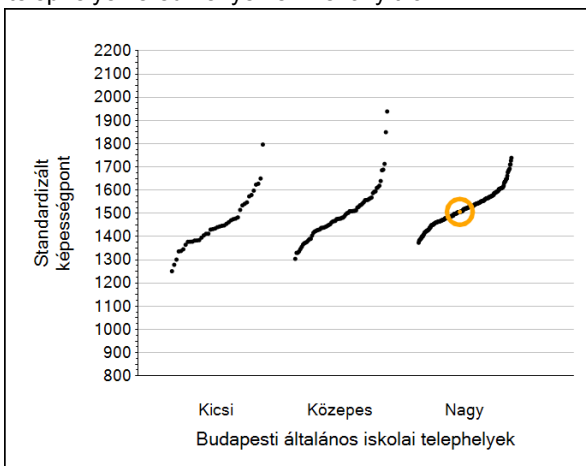
1a

Átlageredmények

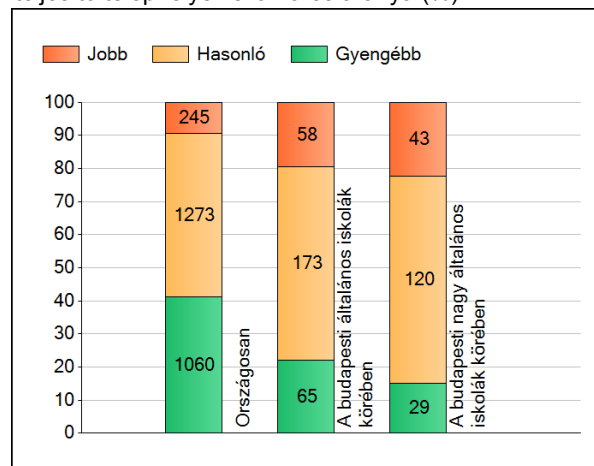
A telephelyek átlageredményeinek összehasonlítása



Az Önök eredményei a budapesti általános iskolai telephelyek eredményeéhez viszonyítva



A szignifikánsan jobban, hasonlóan, illetve gyengébben teljesítő telephelyek száma és aránya (%)



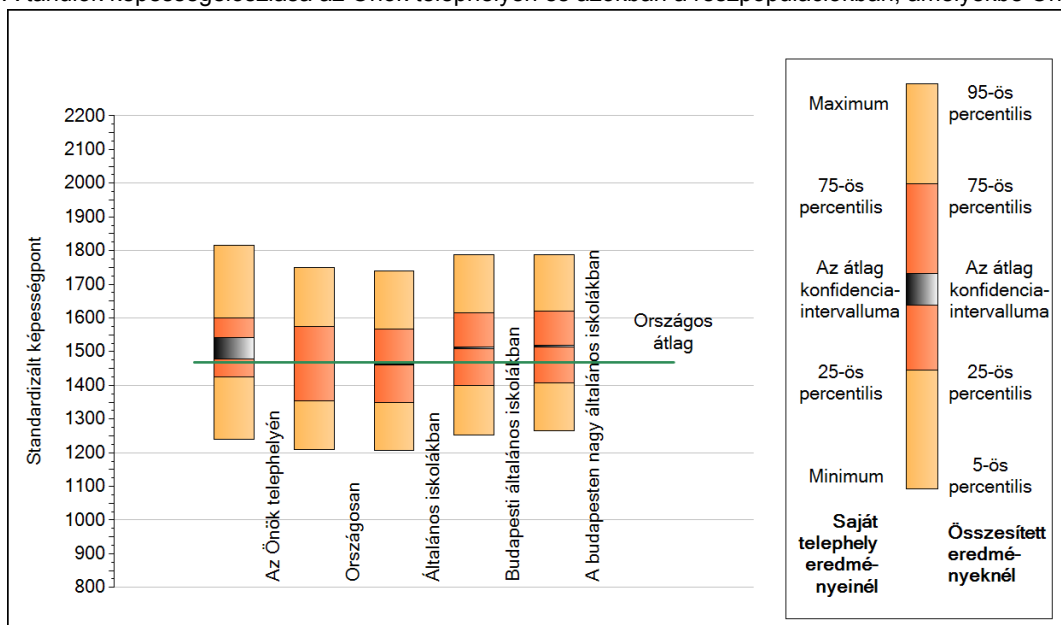
A tanulók átlageredménye és az átlag megbízhatósági tartománya (konfidencia-intervalluma)

Az Önök telephelyén	1506 (1477;1542)		
Országosan	1468 (1467;1470)		
8 évfolyamos gimnáziumokban	1609 (1605;1614)		
Ált. isk.	1462 (1461;1463)		
Községi ált. isk.	1428 (1426;1429)		
Városi ált. isk.	1450 (1448;1451)	Budapesti kis ált. isk.	1451 (1440;1464)
Megyeszékhelyi ált. isk.	1491 (1489;1493)	Budapesti közepes ált. isk.	1487 (1481;1494)
Budapesti ált. isk.	1510 (1508;1513)	Budapesti nagy ált. isk.	1517 (1514;1520)

1b

A képességeloszlás néhány jellemzője

A tanulók képességeloszlása az Önök telephelyén és azokban a részpopulációkban, amelyekbe Önök is tartoznak



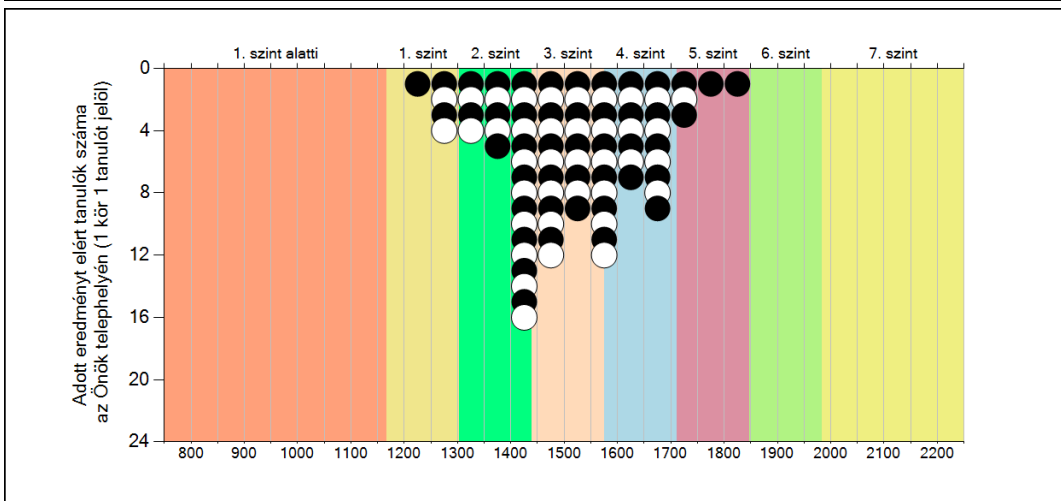
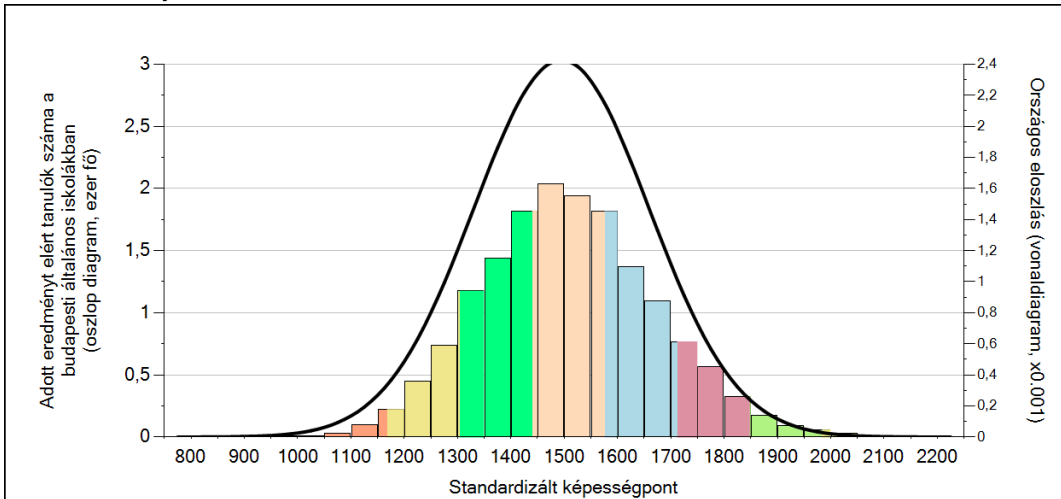
A tanulók képességeloszlása az egyes részpopulációkban

	Min. / 5-ös perc.	25-ös perc.	Átlag (konf. int.)	75-ös perc.	Max. / 95-ös perc.
Az Önök telephelyén	1239	1424	1506 (1477;1542)	1600	1816
Országosan	1210	1354	1468 (1467;1470)	1576	1749
Általános iskolákban	1208	1350	1462 (1461;1463)	1568	1740
Budapesti általános iskolákban	1252	1398	1510 (1508;1513)	1615	1789
A budapesten nagy általános iskolákban	1266	1408	1517 (1514;1520)	1619	1788

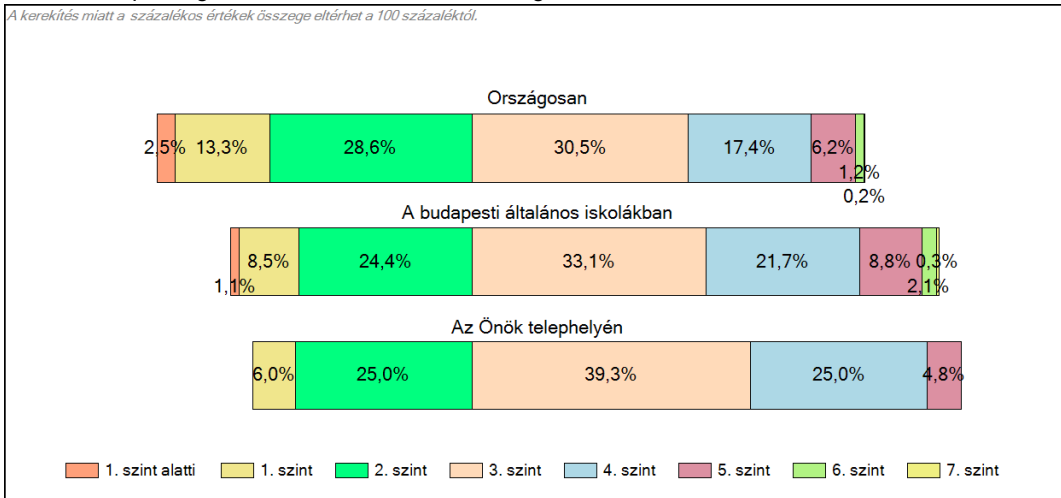
1c

Képességeloszlás

Az országos eloszlás, valamint a tanulók eredményei a budapesti általános iskolákban és az Önök budapesti általános iskolájában



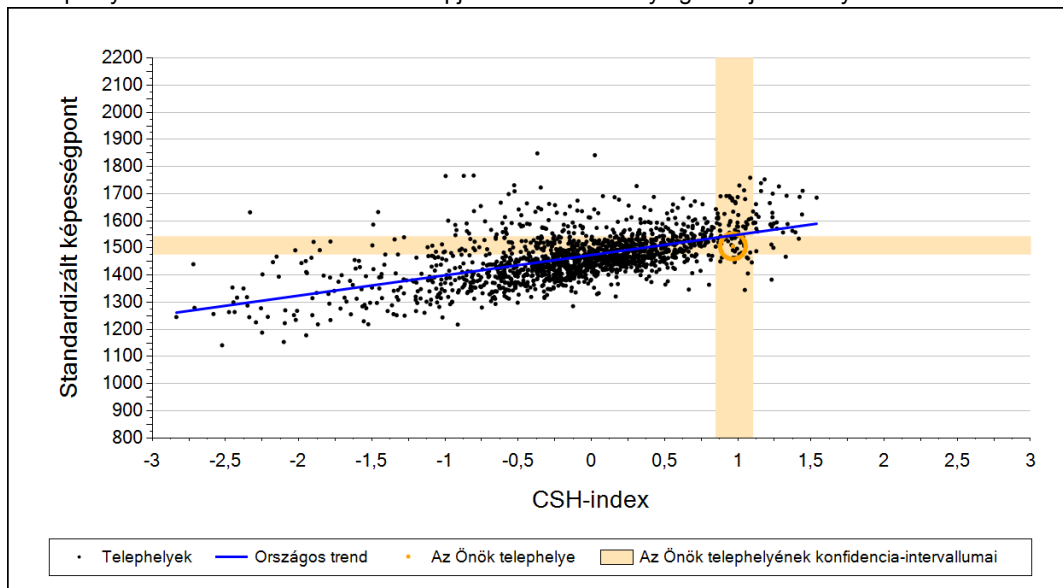
A tanulók képességszintek szerinti százalékos megoszlása



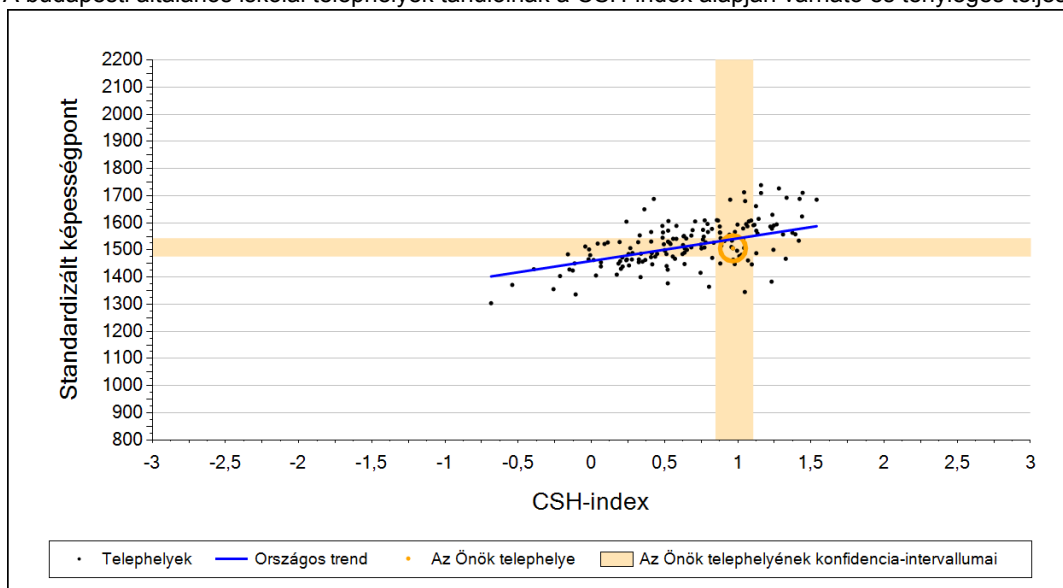
2a

Átlageredmény a CSH-index tükrében*

A telephelyek tanulóinak a CSH-index alapján várható és tényleges teljesítménye



A budapesti általános iskolai telephelyek tanulóinak a CSH-index alapján várható és tényleges teljesítménye



Telephelyeik eredménye a regressziós becslés alapján várható eredmény tükrében

Telephelyük tényleges eredménye	1506	(1477;1542)
Várható eredmény az összes telephelyre illesztett regressziós egyenes alapján	1547	(a tényleges eredmény ettől nem különbözik szignifikánsan)
Várható eredmény a budapesti általános iskolai telephelyekre illesztett regressziós egyenes alapján	1540	(a tényleges eredmény ettől nem különbözik szignifikánsan)

A CSH-index átlagértéke és az átlag megbízhatósági tartománya

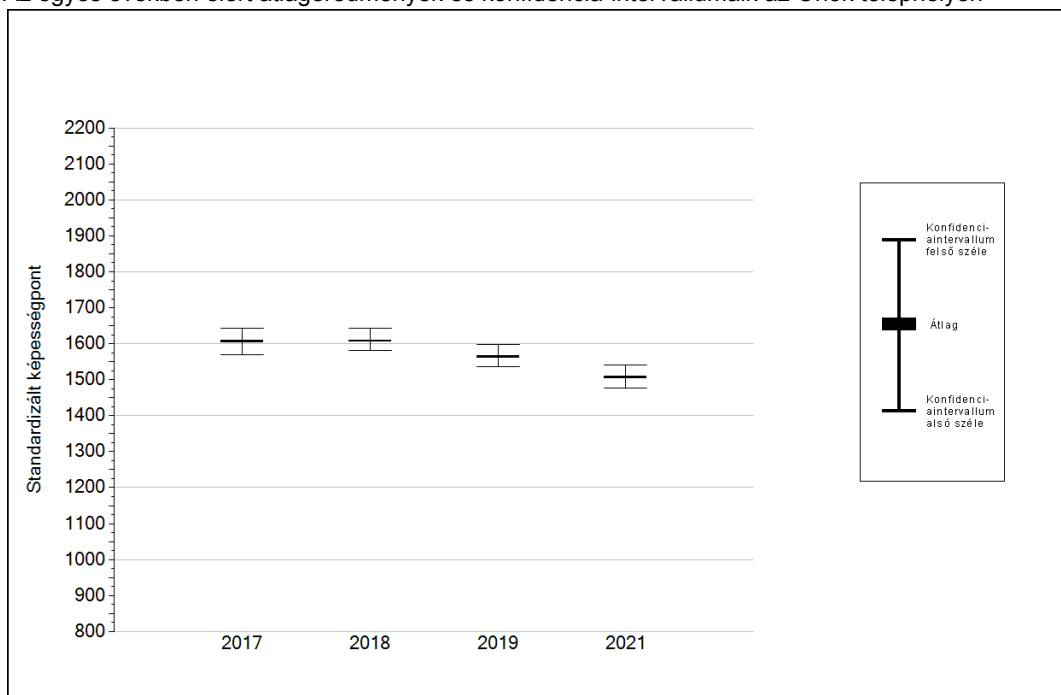
Az Önök telephelyén	0,967	(0,848;1,103)
Országosan	-0,004	(-0,010;0,000)
Budapesti általános iskolákban	0,559	(0,550;0,000)

* Csak azok a telephelyek szerepelnek az ábrákon, amelyeken legalább a diákok kétharmadára és legalább tíz tanulóra kiszámítható a CSH-index, és a CSH-indexszel rendelkező diákok átlaga belesik az összes diák képességátlagának konfidencia-intervallumába mindkét felmért terület esetében.

4a

Az átlageredmény alakulása a 6. évfolyamon

Az egyes években elért átlageredmények és konfidencia-intervallumaik az Önök telephelyén



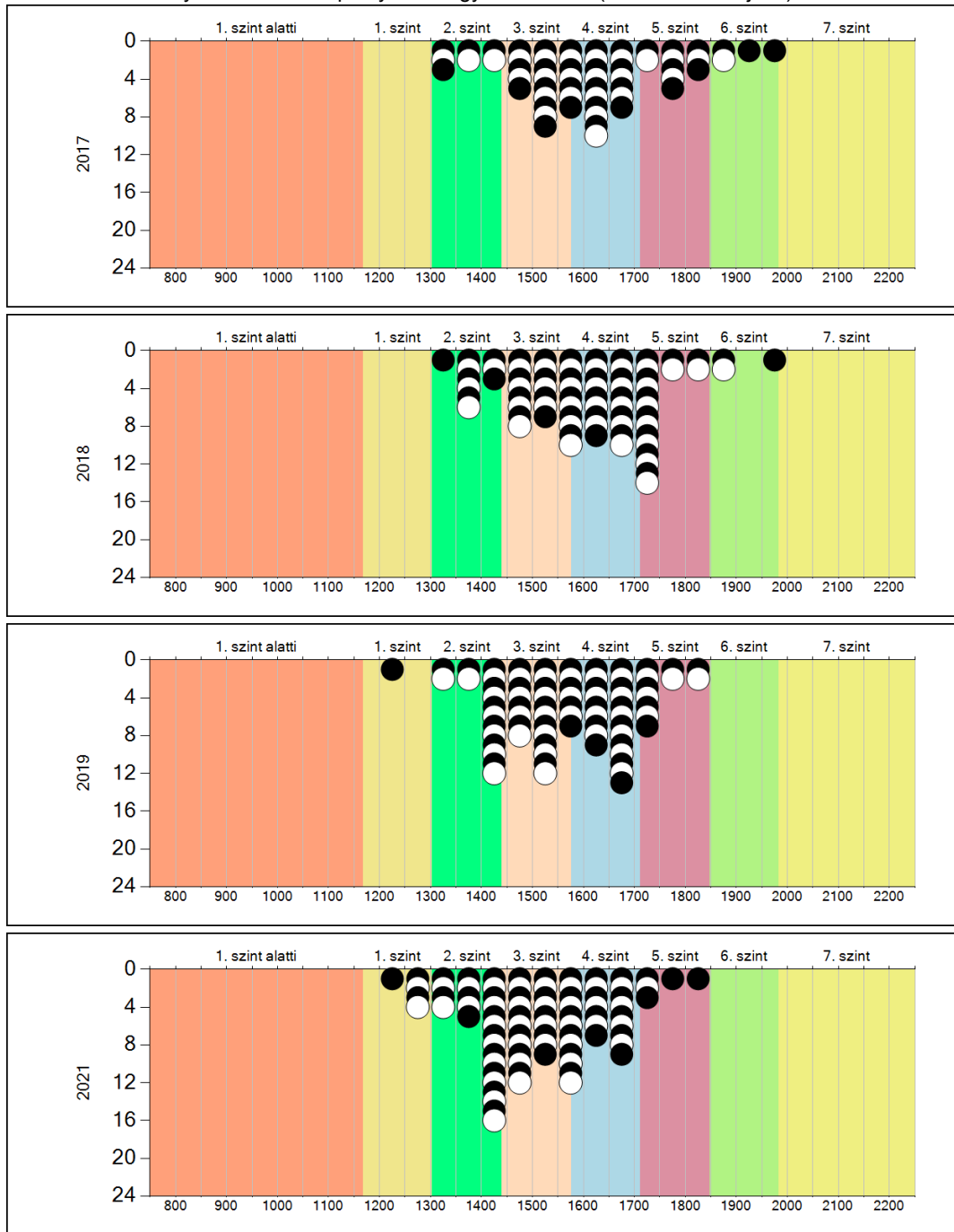
Év	Átlag (konf. int.)	A 2021. évi eredmény és a korábbi évek eredményei közötti különbség (konf.int.)
2021	1506 (1477;1542)	-
2019	1563 (1535;1597) ↓	-57 (-107;-10)
2018	1608 (1581;1642) ↓	-101 (-149;-54)
2017	1607 (1570;1644) ↓	-100 (-152;-43)

- ▲ A 2021. évi eredmény szignifikánsan magasabb
- Nincs szignifikáns változás a 2021. évi eredményekben
- ▼ A 2021. évi eredmény szignifikánsan alacsonyabb

4b

A képességeloszlás alakulása a 6. évfolyamon

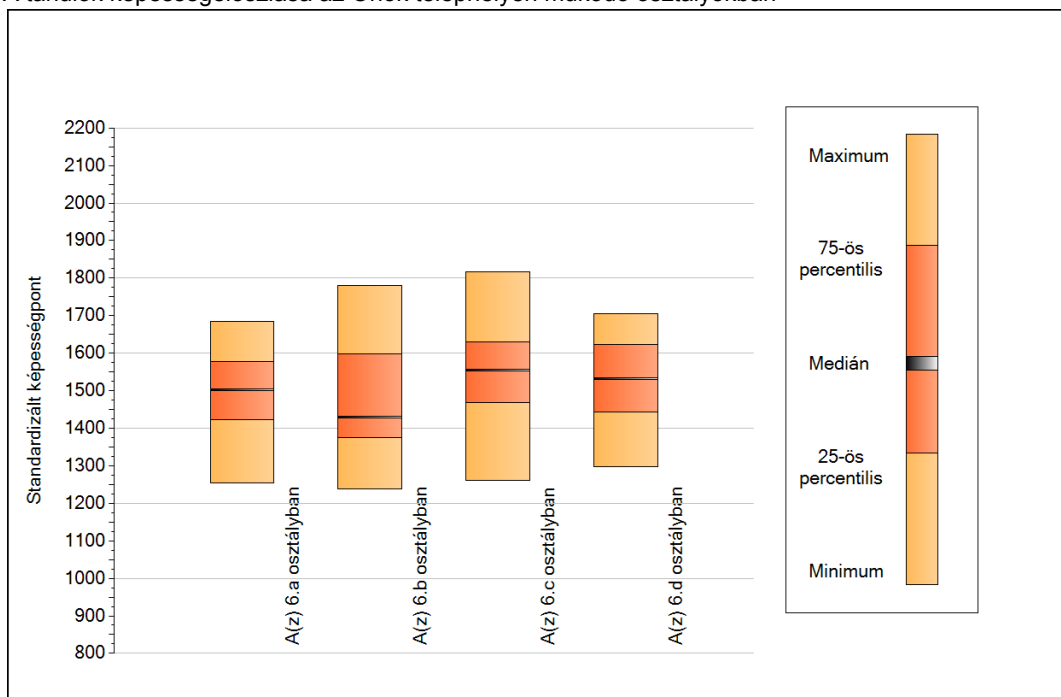
A tanulók eredményei az Önök telephelyén az egyes években (1 kör 1 tanulót jelöl)



5a

A képességeloszlás néhány jellemzője osztályonként

A tanulók képességeloszlása az Önök telephelyén működő osztályokban



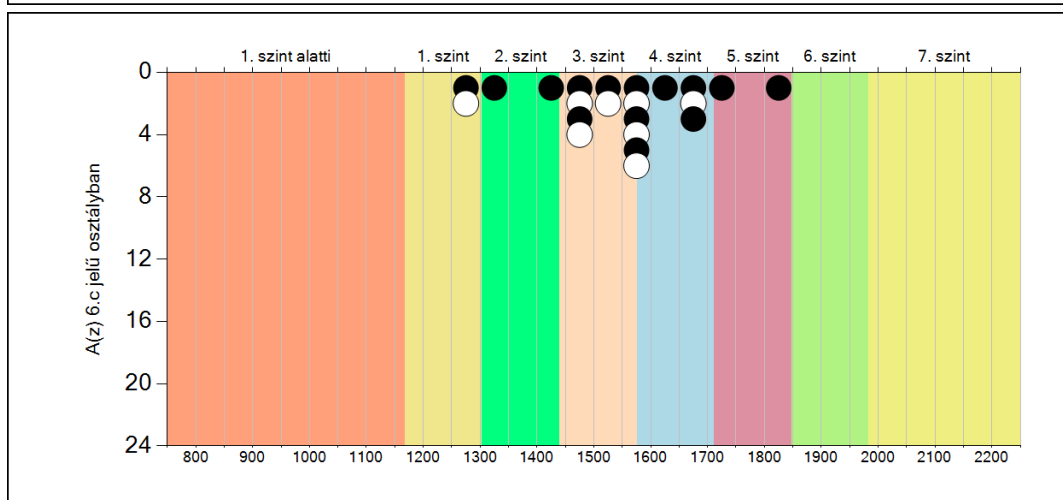
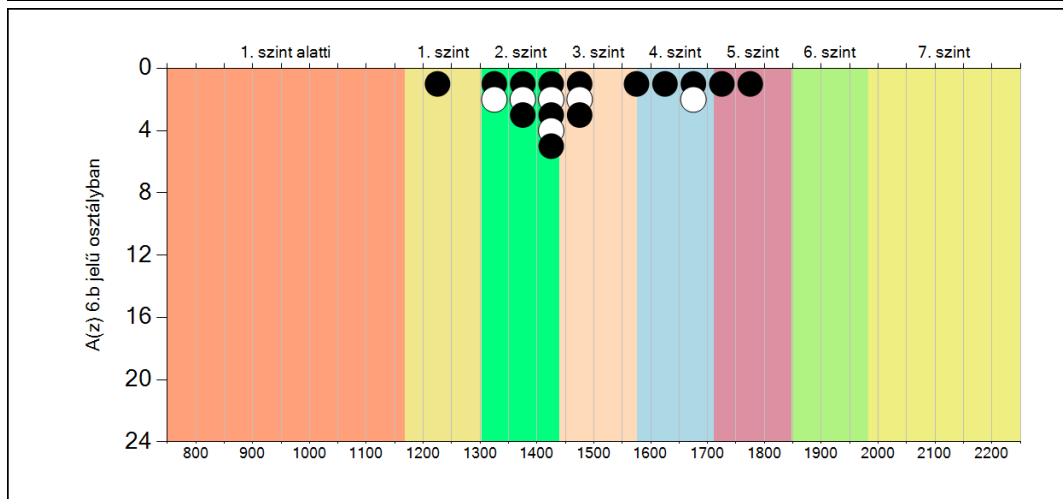
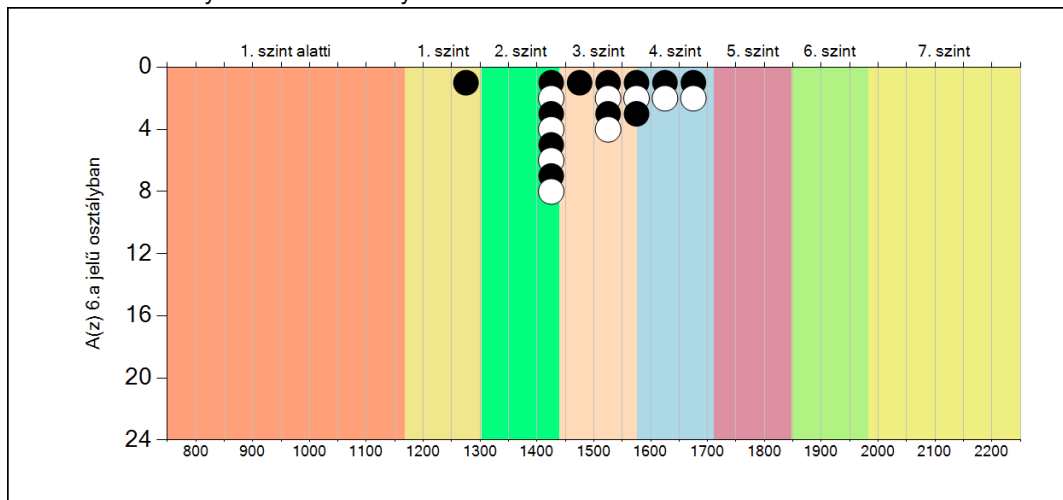
A tanulók képességeloszlása az Önök osztályaiban

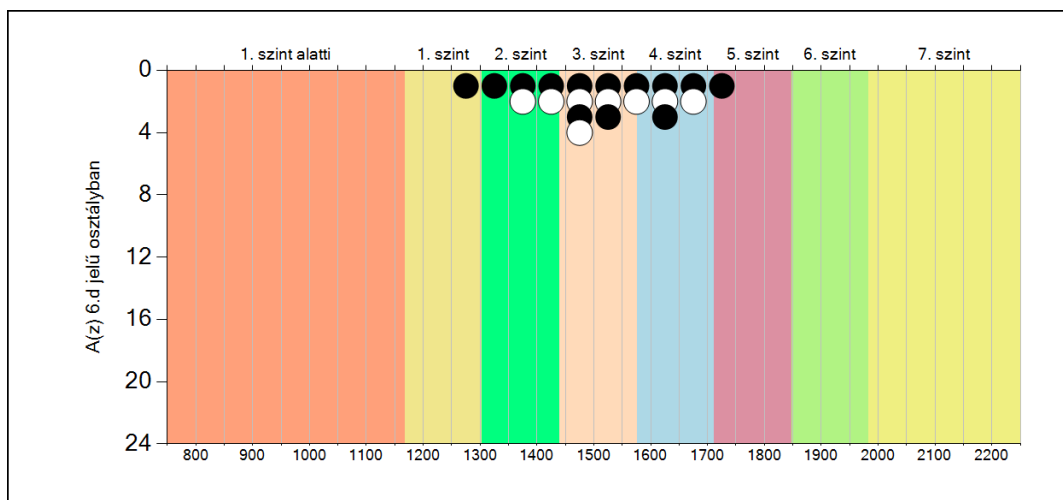
	Minimum	25 percent.	Medián	75 percent.	Maximum
A(z) 6.a osztályban	1255	1424	1503	1577	1684
A(z) 6.b osztályban	1239	1375	1430	1597	1780
A(z) 6.c osztályban	1260	1468	1554	1629	1816
A(z) 6.d osztályban	1298	1444	1533	1622	1705

5b

A képességeloszlás osztályonként

A tanulók eredményei az Önök osztályaiban



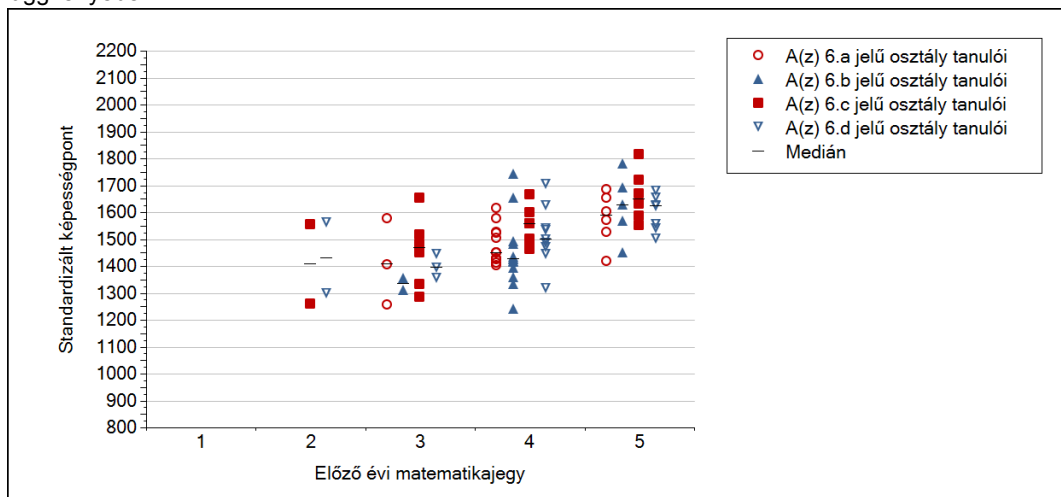


Matematika


5c

A képességeloszlás az előző év végi matematikajegy függvényében

A tanulók képességeloszlása az Önök telephelyén működő osztályokban az előző év végi matematikajegy függvényében



		Előző év végi matematikajegy	Minimum	Medián	Maximum
A(z) 6.a jelű osztály	1	-	-	-	-
	2	-	-	-	-
	3	1255	1405	1578	
	4	1402	1449	1614	
	5	1419	1587	1684	
A(z) 6.b jelű osztály	1	-	-	-	
	2	-	-	-	
	3	1311	1333	1354	
	4	1239	1424	1741	
	5	1450	1627	1780	
A(z) 6.c jelű osztály	1	-	-	-	
	2	1260	1408	1555	
	3	1285	1468	1653	
	4	1462	1556	1664	
	5	1553	1649	1816	
A(z) 6.d jelű osztály	1	-	-	-	
	2	1298	1430	1561	
	3	1354	1392	1444	
	4	1316	1498	1705	
	5	1499	1622	1679	

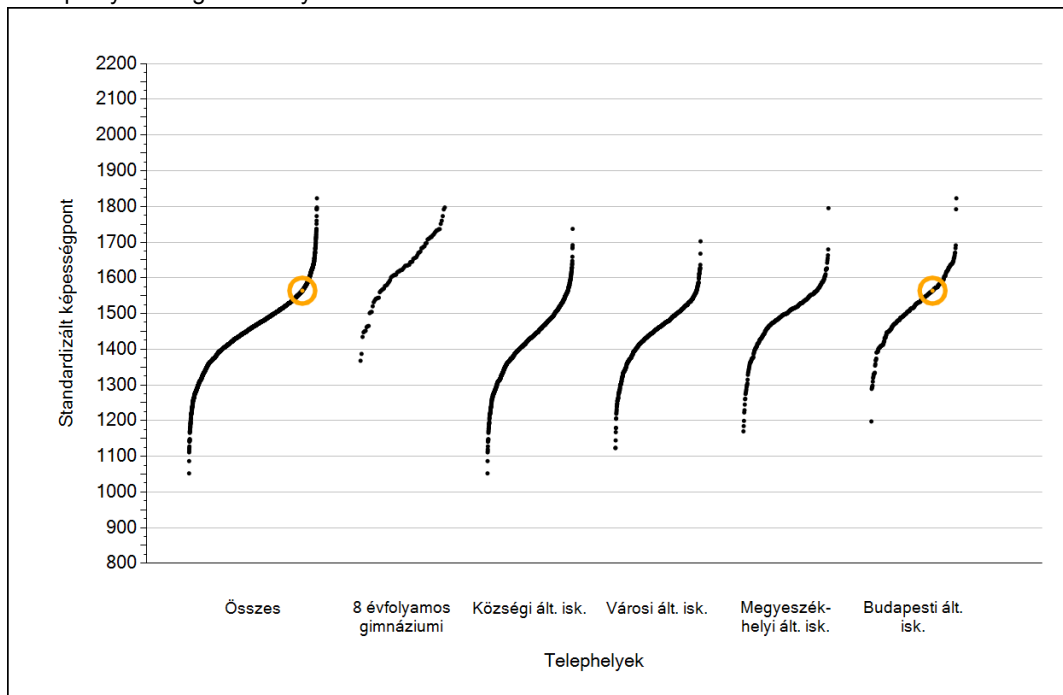
A decorative silver pocket watch with intricate engravings is placed on an open book. The book's pages are filled with handwritten text in a cursive script. The watch has a round face and a small handle on the side. The background is softly blurred, showing the book's spine and other pages.

Szövegértés

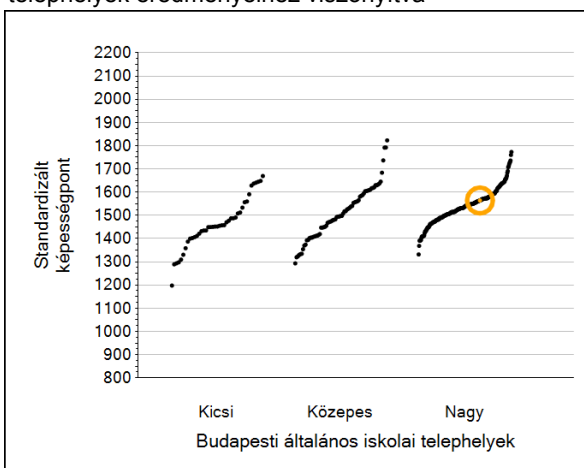
1a

Átlageredmények

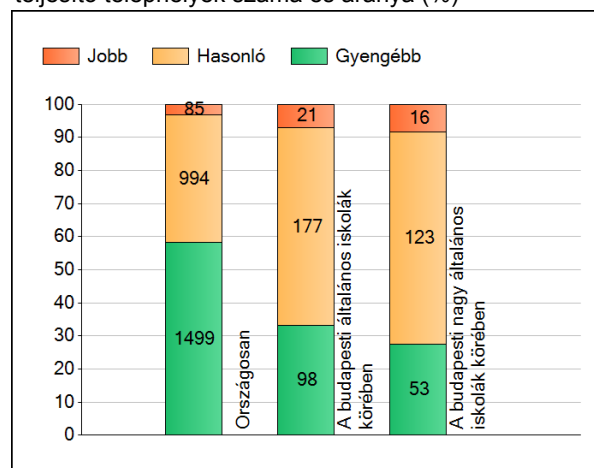
A telephelyek átlageredményeinek összehasonlítása



Az Önök eredményei a budapesti általános iskolai telephelyek eredményehez viszonyítva



A szignifikánsan jobban, hasonlóan, illetve gyengébben teljesítő telephelyek száma és aránya (%)



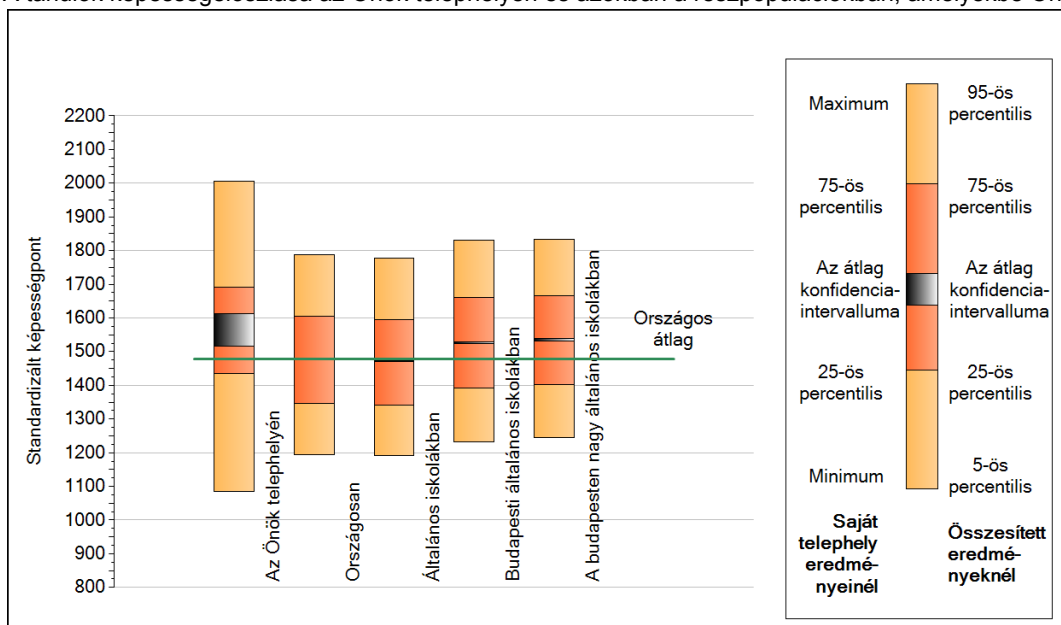
A tanulók átlageredménye és az átlag megbízhatósági tartománya (konfidencia-intervalluma)

Az Önök telephelyén	1564 (1517;1613)		
Országosan	1478 (1477;1479)		
8 évfolyamos gimnáziumokban	1639 (1634;1643)		
Ált. isk.	1471 (1470;1472)		
Községi ált. isk.	1427 (1425;1429)		
Városi ált. isk.	1458 (1456;1460)	Budapesti kis ált. isk.	1465 (1451;1481)
Megyeszékhelyi ált. isk.	1507 (1504;1510)	Budapesti közepes ált. isk.	1500 (1492;1508)
Budapesti ált. isk.	1527 (1523;1530)	Budapesti nagy ált. isk.	1535 (1532;1538)

1b

A képességeloszlás néhány jellemzője

A tanulók képességeloszlása az Önök telephelyén és azokban a részpopulációkban, amelyekbe Önök is tartoznak



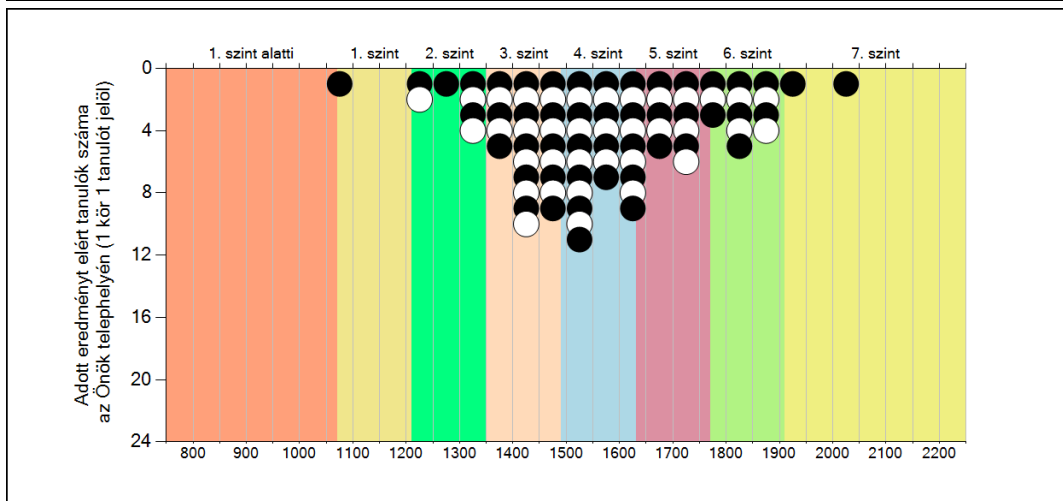
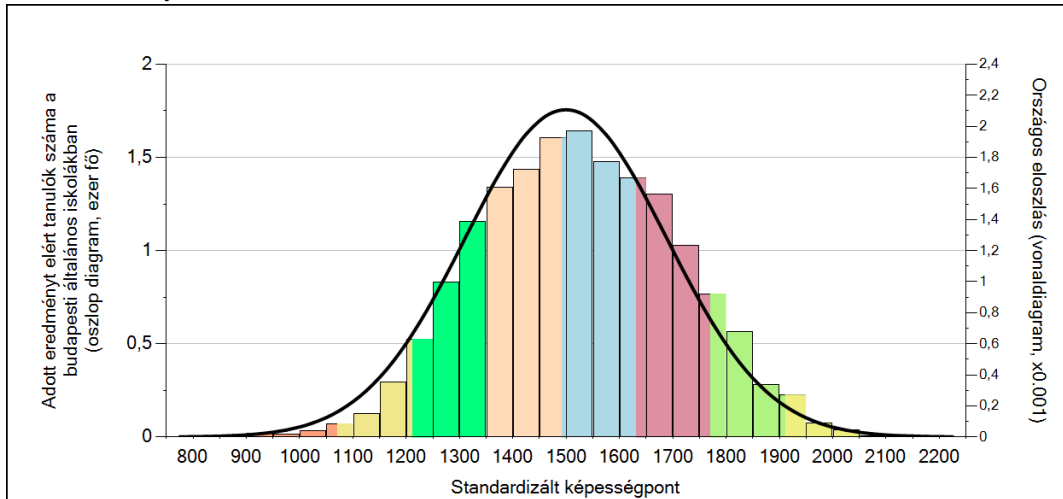
A tanulók képességeloszlása az egyes részpopulációkban

	Min. / 5-ös perc.	25-ös perc.	Átlag (konf. int.)	75-ös perc.	Max. / 95-ös perc.
Az Önök telephelyén	1085	1434	1564 (1517;1613)	1691	2006
Országosan	1195	1346	1478 (1477;1479)	1604	1788
Általános iskolákban	1192	1341	1471 (1470;1472)	1595	1777
Budapesti általános iskolákban	1231	1393	1527 (1523;1530)	1661	1832
A budapesten nagy általános iskolákban	1245	1403	1535 (1532;1538)	1666	1834

Szövegértés

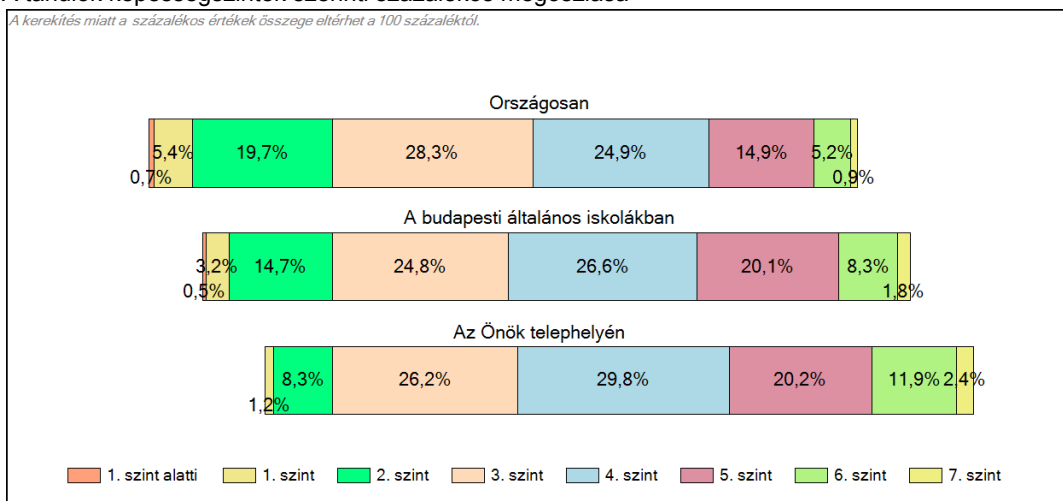
1c Képességeloszlás

Az országos eloszlás, valamint a tanulók eredményei a budapesti általános iskolákban és az Önök budapesti általános iskolájában



A tanulók képességszintek szerinti százalékos megoszlása

A kerékkés miatt a százalékos értékek összege eltérhet a 100 százaléktól.

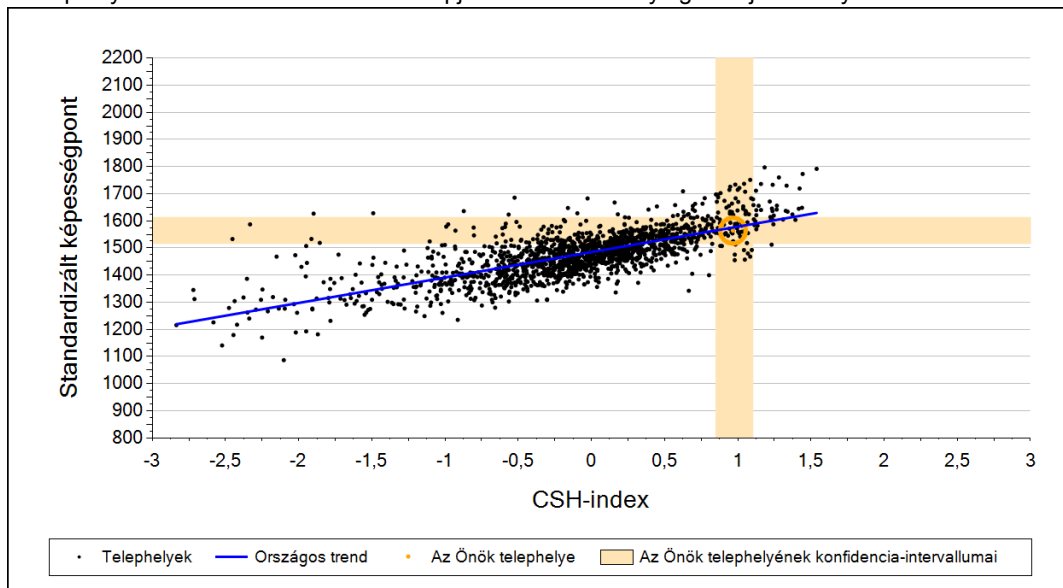


Szövegértés

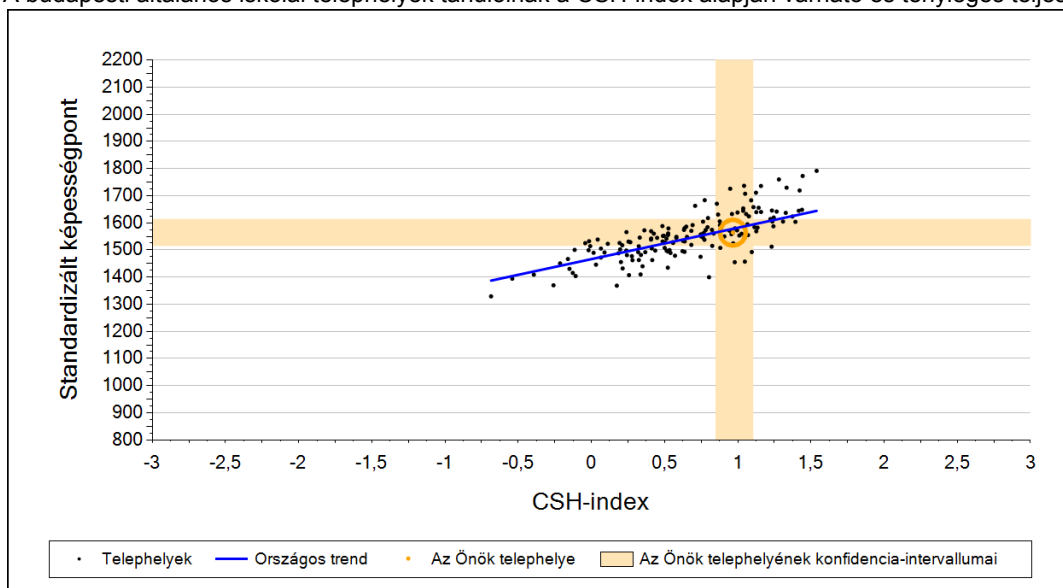
2a

Átlageredmény a CSH-index tükrében*

A telephelyek tanulóinak a CSH-index alapján várható és tényleges teljesítménye



A budapesti általános iskolai telephelyek tanulóinak a CSH-index alapján várható és tényleges teljesítménye



Telephelyeik eredménye a regressziós becslés alapján várható eredmény tükrében

Telephelyük tényleges eredménye	1564	(1517;1613)
Várható eredmény az összes telephelyre illesztett regressziós egyenes alapján	1576	(a tényleges eredmény ettől nem különbözik szignifikánsan)
Várható eredmény a budapesti általános iskolai telephelyekre illesztett regressziós egyenes alapján	1578	(a tényleges eredmény ettől nem különbözik szignifikánsan)

A CSH-index átlagértéke és az átlag megbízhatósági tartománya

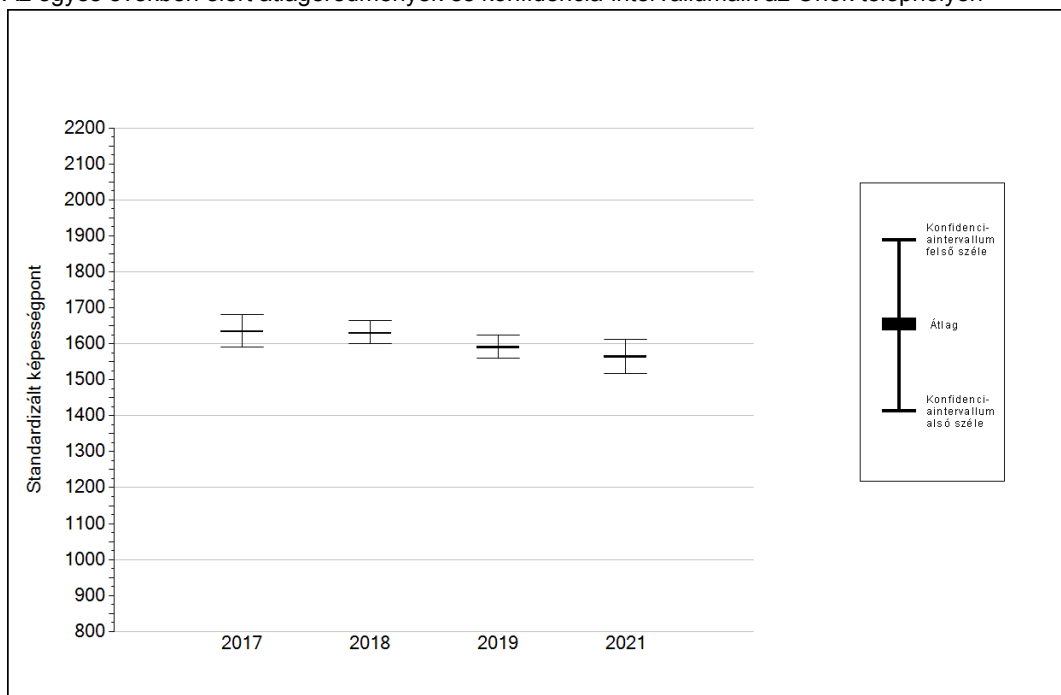
Az Önök telephelyén	0,967	(0,848;1,103)
Országosan	-0,004	(-0,010;0,000)
Budapesti általános iskolákban	0,559	(0,550;0,000)




* Csak azok a telephelyek szerepelnek az ábrákon, amelyeken legalább a diákok kétharmadára és legalább tíz tanulóra kiszámítható a CSH-index, és a CSH-indexszel rendelkező diákok átlaga belesik az összes diák képességátlagának konfidencia-intervallumába mindkét felmért terület esetében.




4a

Az átlageredmény alakulása a 6. évfolyamon

Az egyes években elért átlageredmények és konfidencia-intervallumaik az Önök telephelyén



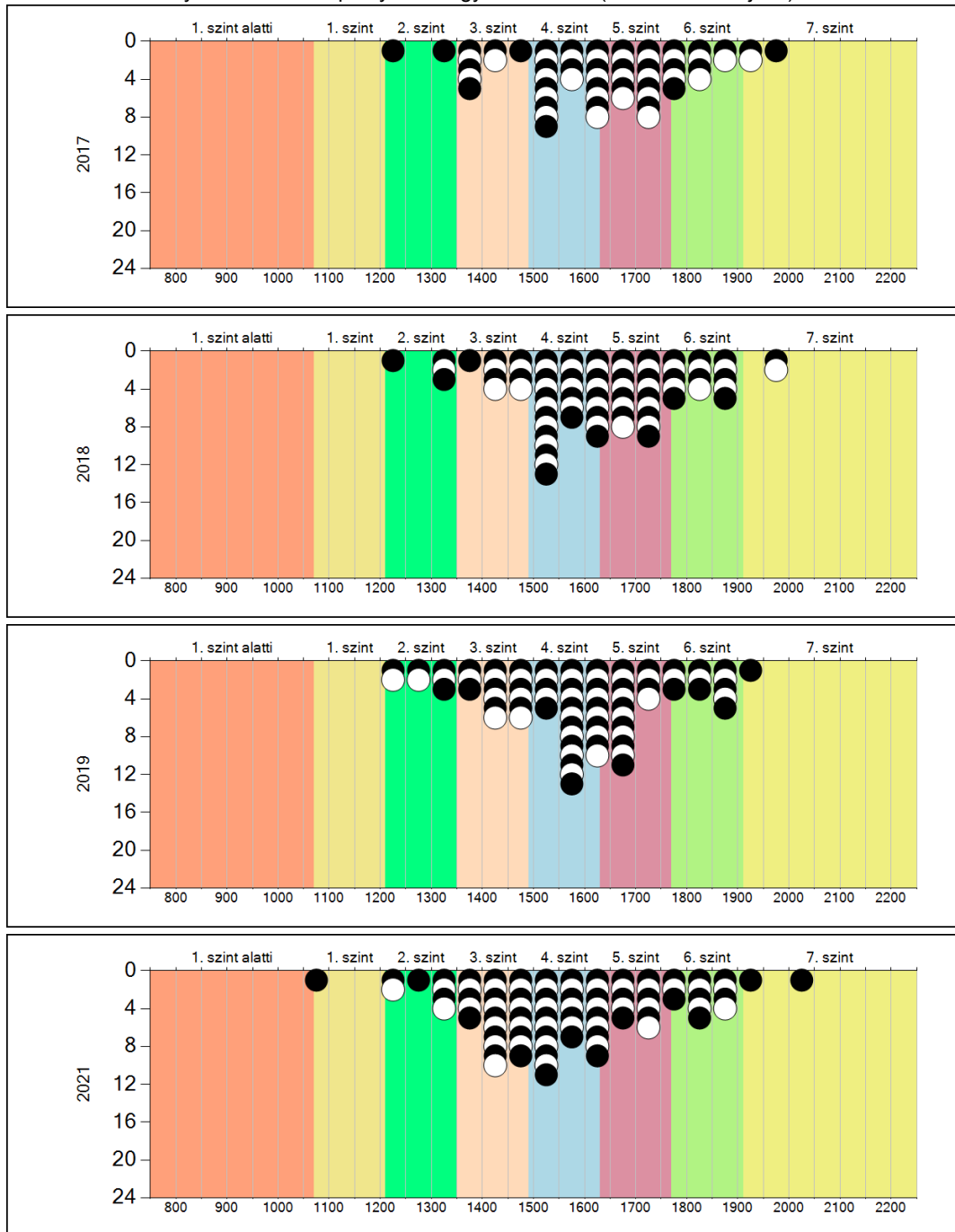
Év	Átlag (konf. int.)	A 2021. évi eredmény és a korábbi évek eredményei közötti különbség (konf.int.)
2021	1564 (1517;1613)	-
2019	1589 (1559;1624) 	-25 (-88;25)
2018	1629 (1601;1664) 	-65 (-127;-12)
2017	1634 (1592;1681) 	-70 (-143;-10)

-  A 2021. évi eredmény szignifikánsan magasabb
-  Nincs szignifikáns változás a 2021. évi eredményekben
-  A 2021. évi eredmény szignifikánsan alacsonyabb

4b

A képességeloszlás alakulása a 6. évfolyamon

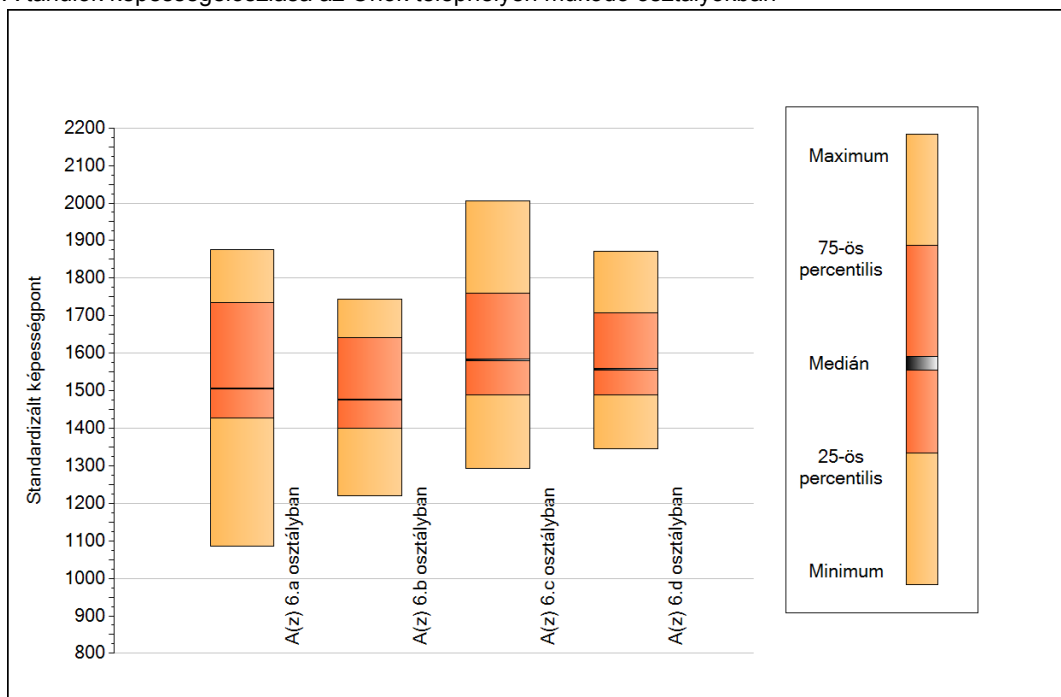
A tanulók eredményei az Önök telephelyén az egyes években (1 kör 1 tanulót jelöl)



5a

A képességeloszlás néhány jellemzője osztályonként

A tanulók képességeloszlása az Önök telephelyén működő osztályokban



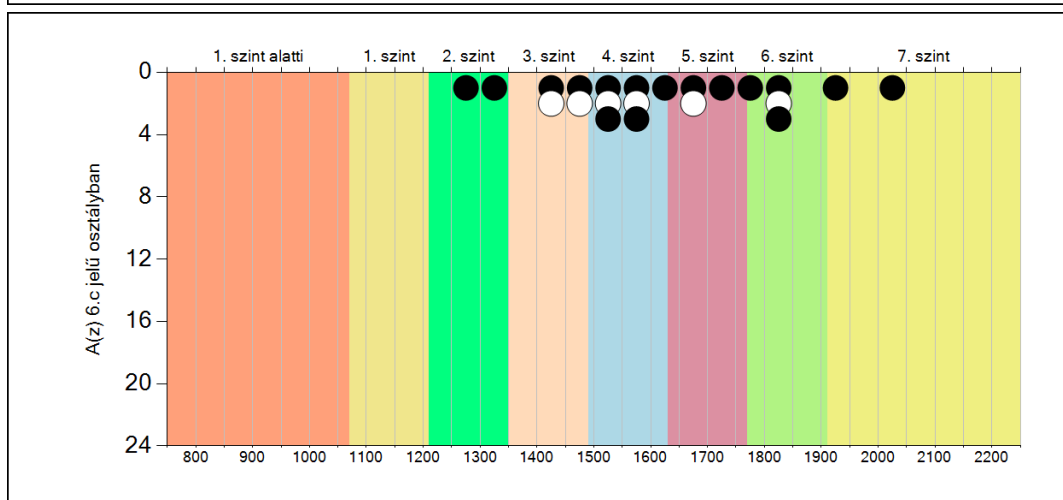
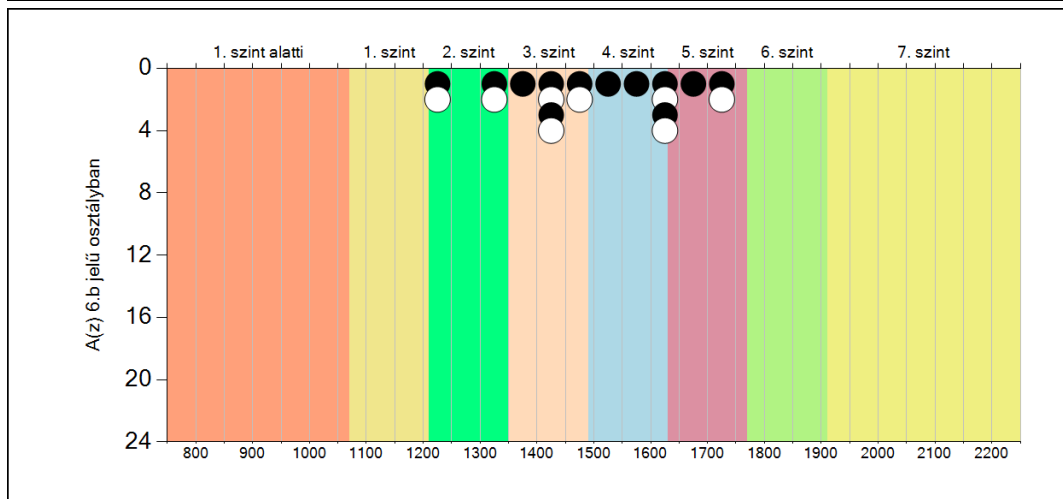
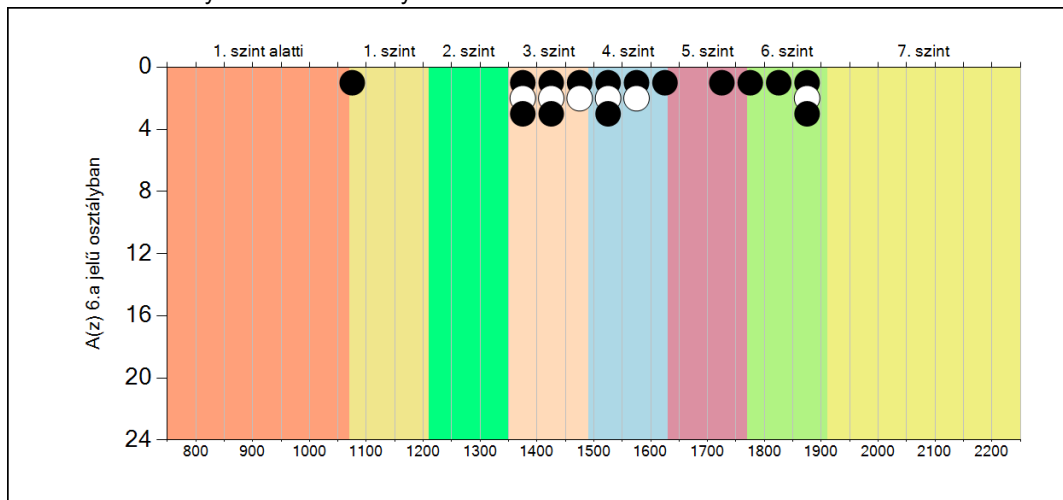
A tanulók képességeloszlása az Önök osztályaiban

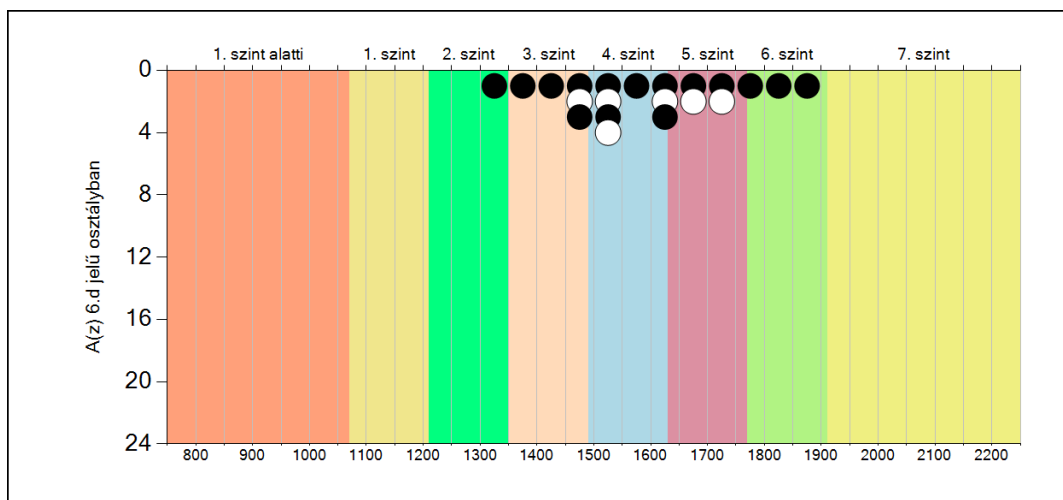
	Minimum	25 percent.	Medián	75 percent.	Maximum
A(z) 6.a osztályban	1085	1428	1506	1734	1876
A(z) 6.b osztályban	1221	1399	1476	1642	1743
A(z) 6.c osztályban	1293	1488	1582	1760	2006
A(z) 6.d osztályban	1344	1488	1557	1707	1872

5b

A képességeloszlás osztályonként

A tanulók eredményei az Önök osztályaiban





Szövegértés