

**Országos
kompetenciamérés
2022**

Matematika

Feladatellátási helyi jelentés

8. évfolyam :: Általános iskola

Budapest III. Kerületi Krúdy Gyula Angol- Magyar Két Tanítási Nyelvű Általános Iskola

1037 Budapest, Gyógyszergyár utca 22-24.

OM azonosító: 035361

Feladatellátási hely kódja: 001



BELÜGYMINISZTERIUM



OKTATÁSI
HIVATAL




Köznevelési Mérés
Értékelési Osztály

FIGYELEM! Kérjük, tartsa szem előtt, hogy a 2020/2021. tanévtől a képzési formák megváltoztak. A jelentésben szereplő technikai elnevezésű viszonyítási csoportba a technikai képzés és a szakgimnáziumi képzés tartozik. A szakképző iskolák viszonyítási csoportba a szakképző iskolai képzés, a szakközépiskolai képzés és a szakiskolai képzés tartozik.

Az emberi erőforrások minisztere 5/2020. (III. 19.) EMMI határozata értelmében a 2019/2020. tanévi országos kompetenciamérés elmaradt, így nem érhetők el a 2020. évi mérési eredmények.

A létszámtáblázatok tartalma a 2021/2022. tanévi méréstől kezdődően mérési területenként eltérő lehet.



Matematika

Létszám adatok

A feladatellátási hely létszámadatai általános iskola képzési formában 8. évfolyamon

Csoport neve*	Tanulók száma						
	Összesen	SNI	Mentesült**	BTMN	HHH	Figyelembe vehető***	Jelentésben szereplő
8.a ****	25	0	0	0	0	25	25
8.b	20	0	0	0	0	20	20
8.c ****	20	0	0	0	0	20	17
Összesen	65	0	0	0	0	65	62

* A matematika, szövegértés és természettudomány mérési területeken a csoport a tanuló osztályát jelöli. A nyelvi mérések esetén csoport alatt azokat a tanulókat értjük, akik az adott nyelvet ugyanazon a feladatellátási helyen, évfolyamon és képzési formában tanulják, valamint ugyanabban a mérési típusban (célnyelvi vagy idegen nyelvi) vettek részt.

** A mentesség a matematika, a szövegértés és a természettudomány mérésekre megegyezik. Ezekben a területeken a tanuló csak a teljes mérésen mentesülhet. A nyelvi méréseken a tanulók mentesülhetnek az egész mérés vagy csupán a mérés egy része alól, illetve vannak, akik rövidített tesztet töltenek ki. Ugyanazon tanulóra a mentesség eltérhet a nyelvi és a másik három mérési területen.

*** Figyelembe vehetők azok a tanulók, akiknek, amennyiben nem hiányoztak, eredményei szerepelnek a jelentésben. Ezek azok a tanulók, akik nem mentesültek a felmérés megírása alól és nem küzdenek egyéb pszichés fejlődési zavar tartós és súlyos rendellenességével.

**** Egy vagy több csoportban néhány gyerek hátráltatva volt a teszt kitöltésében (jellemzően technikai probléma vagy a teszt félbehagyása miatt), de elegendő feladatot kitöltöttek a tanulói eredmény számításához. Eredményük a feladatellátási hely összesített eredményében is megjelenik. Összesen 18 hátráltatott tanulói eredmény került beszámításra.

A Háttérkérdőívre és a családirháttér-indexre vonatkozó létszám adatok

Csoport neve	Tanulók száma			
	Figyelembe vehető	Háttérkérdőívet kitöltötte*	Van CSH-indexe**	Jelentésben szereplő és van CSH-indexe***
8.a	25	1	1	1
8.b	20	6	6	6
8.c	20	2	2	2
Összesen	65	9	9	9

* Minden olyan tanuló szerepel ebben a létszámban, aki az adott csoportba tartozik, és a Háttérkérdőívől legalább 5 kérdést megválaszolt.

** Azok a tanulók szerepelnek a létszámban, akik alapján a feladatellátási hely átlagos CSH-indexe számolható, vagyis minden szükséges információt megadtak a Háttérkérdőívben és figyelembe vehetők a feladatellátási hely átlagos eredményeiben.

*** Azok a tanulók szerepelnek a létszámban, akik alapján a feladatellátási hely átlagos CSH-indexe számolható és az adott mérési terület jelentésében szerepelnek. Az egyes mérési területeken a CSH-indexszel rendelkezők száma eltérhet.

A feladatellátási hely CSHI-jének számításához nem áll rendelkezésre elegendő adat. Legfeljebb kilenc tanulónak volt CSHI-je a feladatellátási helyen.

A sajátos nevelési igényű vagy problémákkal küzdő tanulók adatai

Sajátos nevelési igény típusa	Tanulók száma	
	SNI/BTMN tanulók	Mentesültek a teszt megírása alól
Testi, érzékszervi vagy beszéd fogyatékos vagy autista tanulók	0	0
Enyhe, közép súlyos vagy súlyos értelmi fogyatékos tanulók	0	0
A megismerő funkciók vagy a viselkedés fejlődésének (organikus okra visszavezethető vagy vissza nem vezethető) tartós és súlyos rendellenességével küzdő tanulók	0	0
Beilleszkedési, tanulási vagy magatartási nehézségekkel küzdő tanulók	0	0
Összesen	0	0

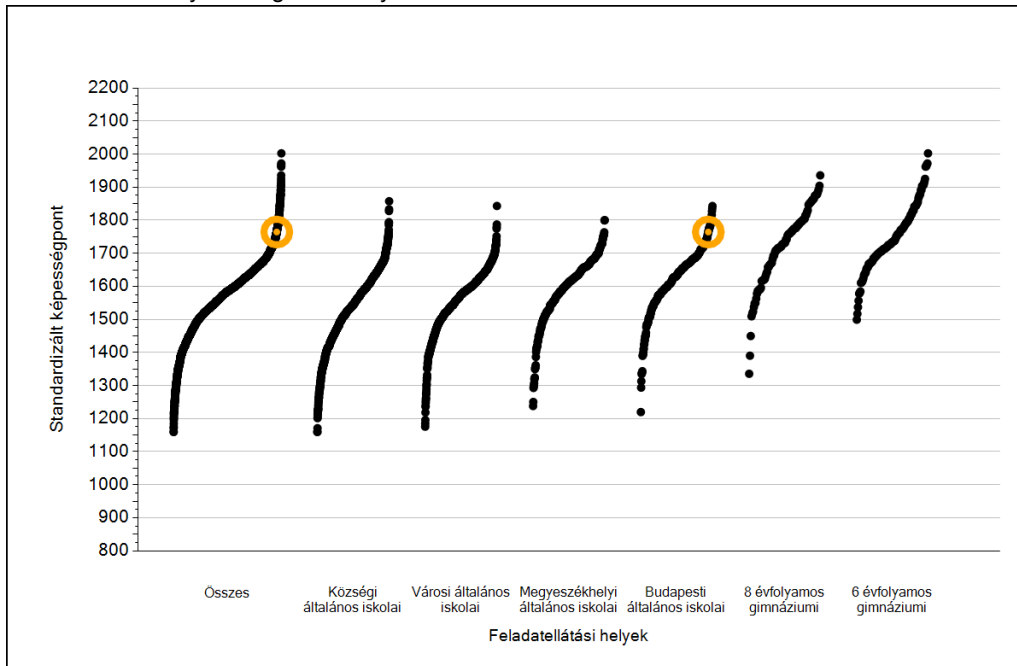
A mentesülő tanulók adatai

A mentesség típusa	Tanulók száma
Mentesül a teljes mérés alól	0
Mentesül a mérés egy része alól és/vagy rövidített tesztet kap	0
Összesen	0

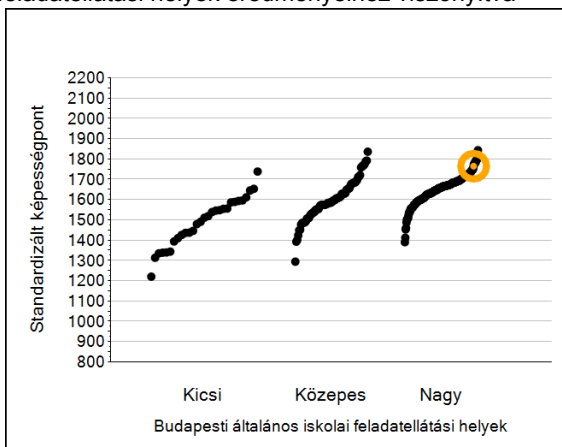
1a

Átlageredmények

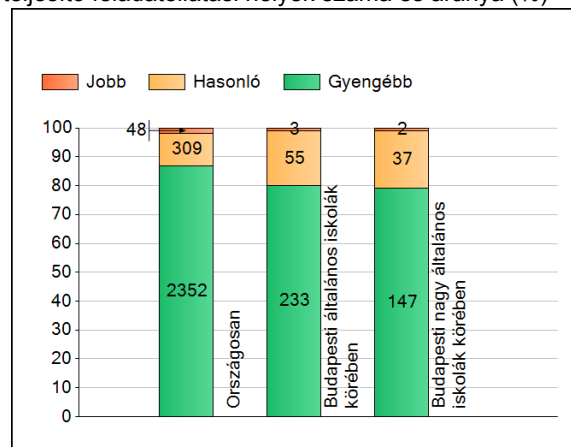
A feladatellátási helyek átlageredményeinek összehasonlítása



Az Önök eredményei a budapesti általános iskolai feladatellátási helyek eredményeihez viszonyítva



A szignifikánsan jobban, hasonlóan, illetve gyengébben teljesítő feladatellátási helyek száma és aránya (%)



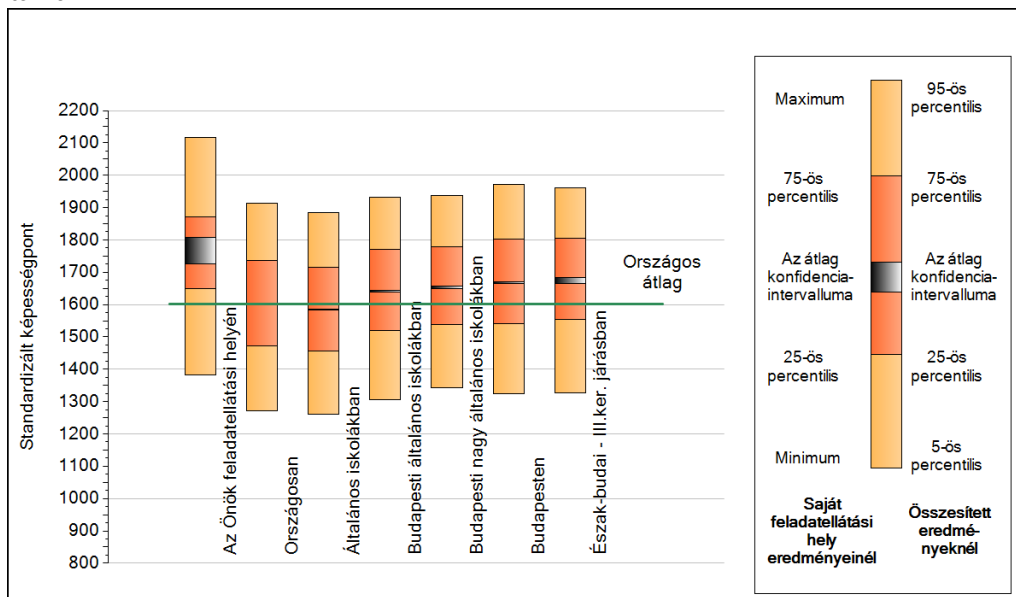
A tanulók átlageredménye és az átlag megbízhatósági tartománya (konfidencia-intervalluma)

Az Önök feladatellátási helyén	1764 (1726;1807)		
Országosan	1602 (1601;1603)		
Általános iskolákban	1584 (1583;1585)		
Községi általános iskolákban	1541 (1539;1543)		
Városi általános iskolákban	1572 (1570;1573)		
Megyeszékhelyi általános iskolákban	1620 (1617;1623)		
Budapesti általános iskolákban	1641 (1637;1643)	Budapesti kis általános iskolákban	1493 (1473;1508)
8 évfolyamos gimnáziumokban	1741 (1737;1746)	Budapesti közepes általános iskolákban	1602 (1594;1612)
6 évfolyamos gimnáziumokban	1764 (1761;1768)	Budapesti nagy általános iskolákban	1654 (1650;1657)

1b

A képességeloszlás néhány jellemzője

A tanulók képességeloszlása az Önök feladatellátási helyén és azokban a részpopulációkban, amelyekbe Önök is tartoznak



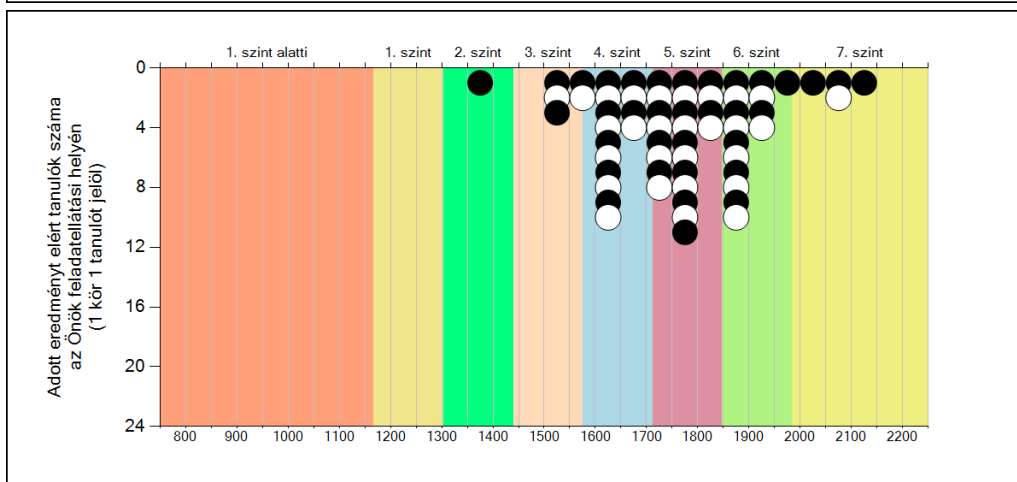
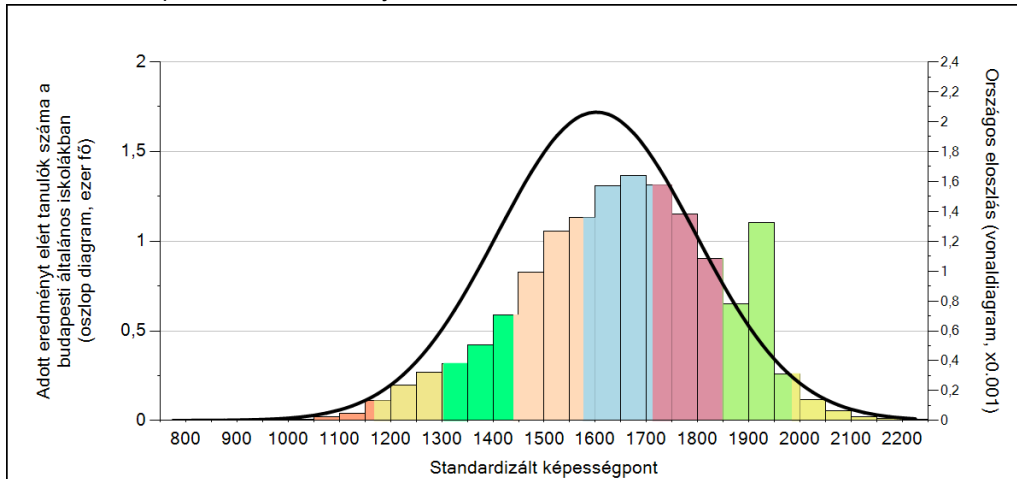
A tanulók képességeloszlása az egyes részpopulációkban

	Min. / 5-ös perc.	25-ös perc.	Átlag (konf. int.)	75-ös perc.	Max. / 95-ös perc.
Az Önök feladatellátási helyén	1383	1650	1764 (1726;1807)	1871	2117
Országosan	1270	1472	1602 (1601;1603)	1735	1912
Általános iskolákban	1261	1457	1584 (1583;1585)	1715	1884
Budapesti általános iskolákban	1305	1519	1641 (1637;1643)	1770	1932
Budapesti nagy általános iskolákban	1341	1537	1654 (1650;1657)	1778	1936
Budapesten	1324	1540	1668 (1665;1671)	1804	1971
Észak-budai - III.ker. járásban	1328	1555	1675 (1666;1683)	1805	1961

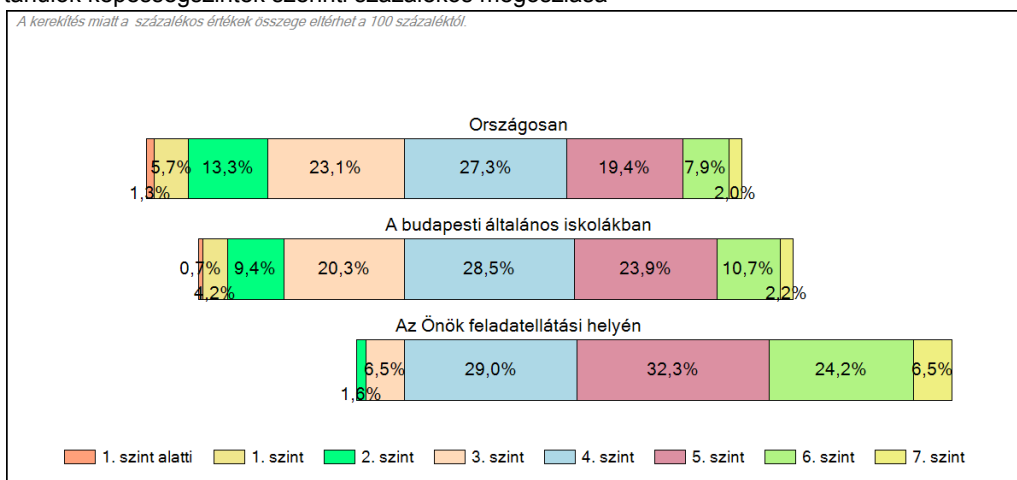
1c

Képességeloszlás

Az országos eloszlás, valamint a tanulók eredményei a budapesti általános iskolákban és az Önök budapesti általános iskolájában



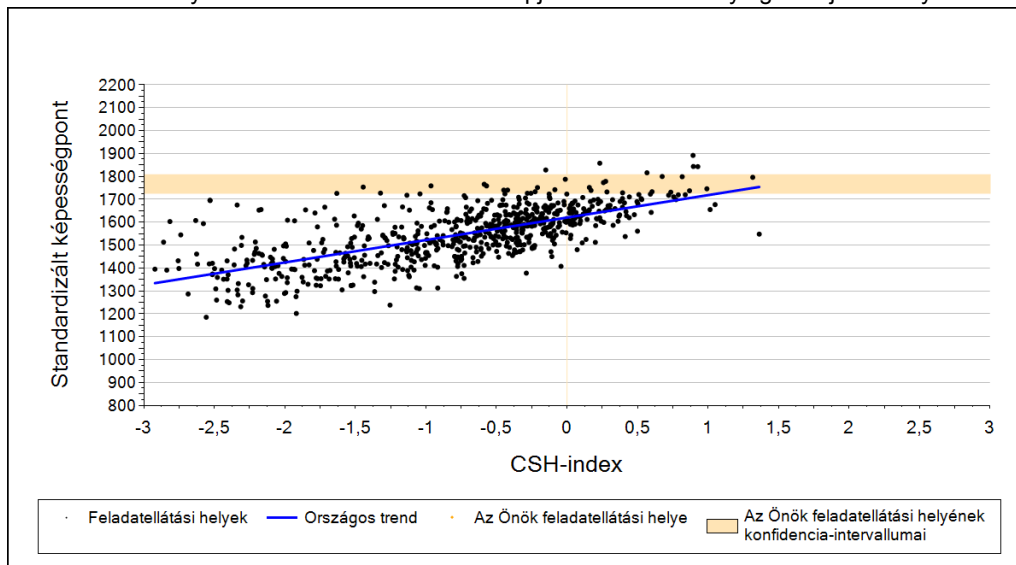
A tanulók képességszintek szerinti százalékos megoszlása



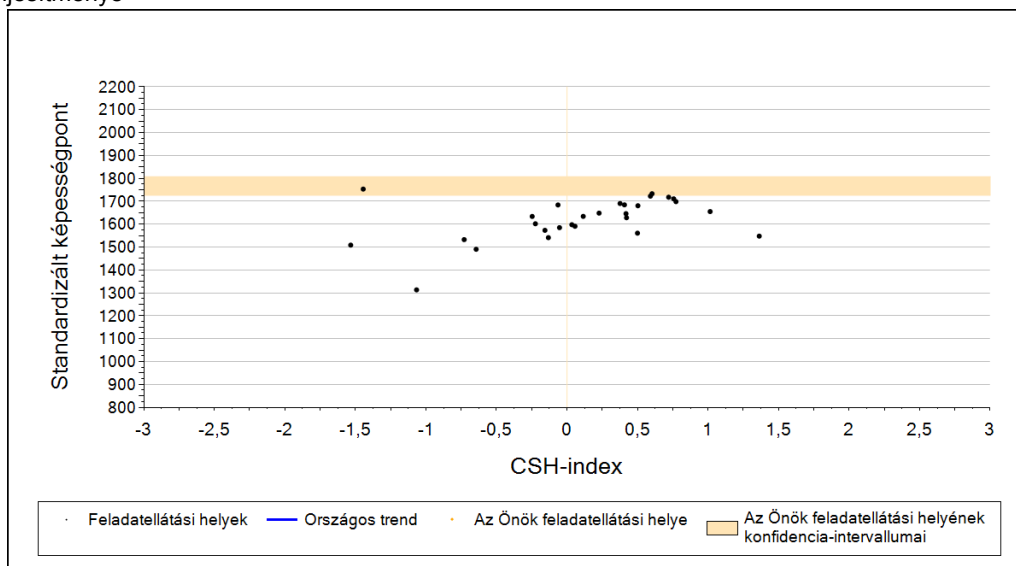
2a

Átlageredmény a CSH-index tükrében*

A feladatellátási helyek tanulóinak a CSH-index alapján várható és tényleges teljesítménye



A budapesti általános iskolai feladatellátási helyek tanulóinak a CSH-index alapján várható és tényleges teljesítménye



Várható eredmény a regressziós becslés alapján

Feladatellátási helyük tényleges eredménye 1764 (1726;1807)

Várható eredmény az összes feladatellátási helyre illesztett regressziós egyenes alapján

A feladatellátási hely CSHI-jének számításához nem áll rendelkezésre elegendő adat. Legfeljebb kilenc tanulónak volt CSHI-je a feladatellátási helyen.

A CSH-index átlagértéke és az átlag megbízhatósági tartománya

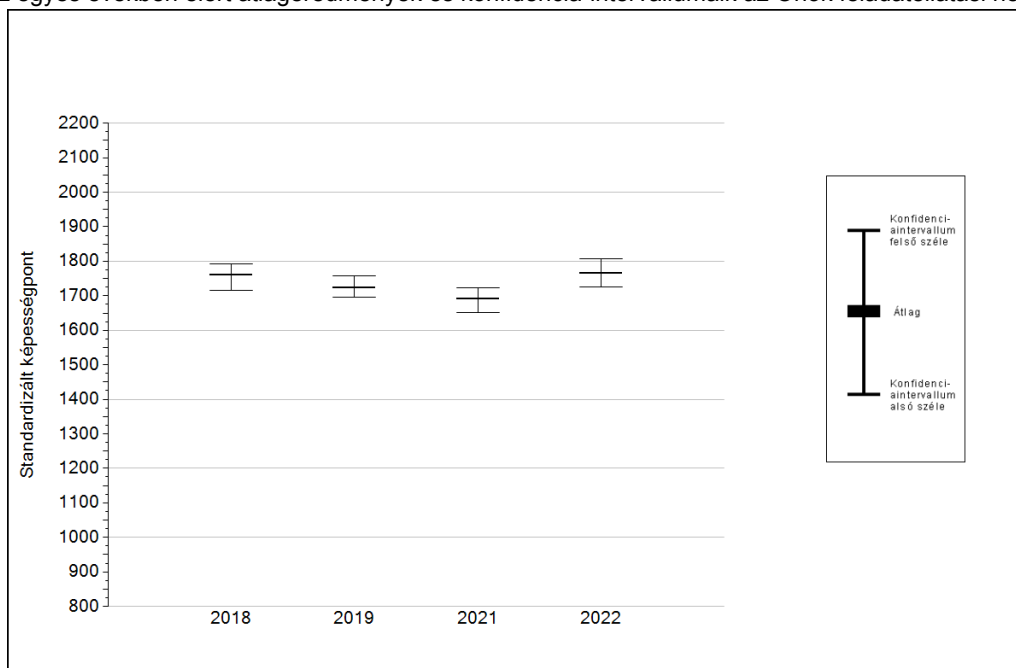
Az Önök feladatellátási helyén	-	-
Országosan	-0,021	(-0,026;-0,014)
A budapesti általános iskolákban	0,466	(0,442;0,488)

* Csak azok a feladatellátási helyek szerepelnek az ábrákon, amelyeken számolható az átlagos CSHI, továbbá elegendő olyan tanulójuk van, akinek van egyéni CSHI-je és eredménye is az adott mérési területen, valamint ezen tanulók átlaga beleesik az összes tanuló képességszámának, illetve CSHI-jének konfidencia-intervallumába. Amennyiben túl kevés feladatellátási hely adata használható fel a regresszióhoz, a becslés nem végezhető el megbízhatóan. Ilyen esetben az adatpontok megjelennek az ábrán, de nincs regressziós egyenes, és a várható eredményre se adunk becslést.

4a

Az átlageredmény alakulása a 8. évfolyamon

Az egyes években elért átlageredmények és konfidencia-intervallumaik az Önök feladatellátási helyén



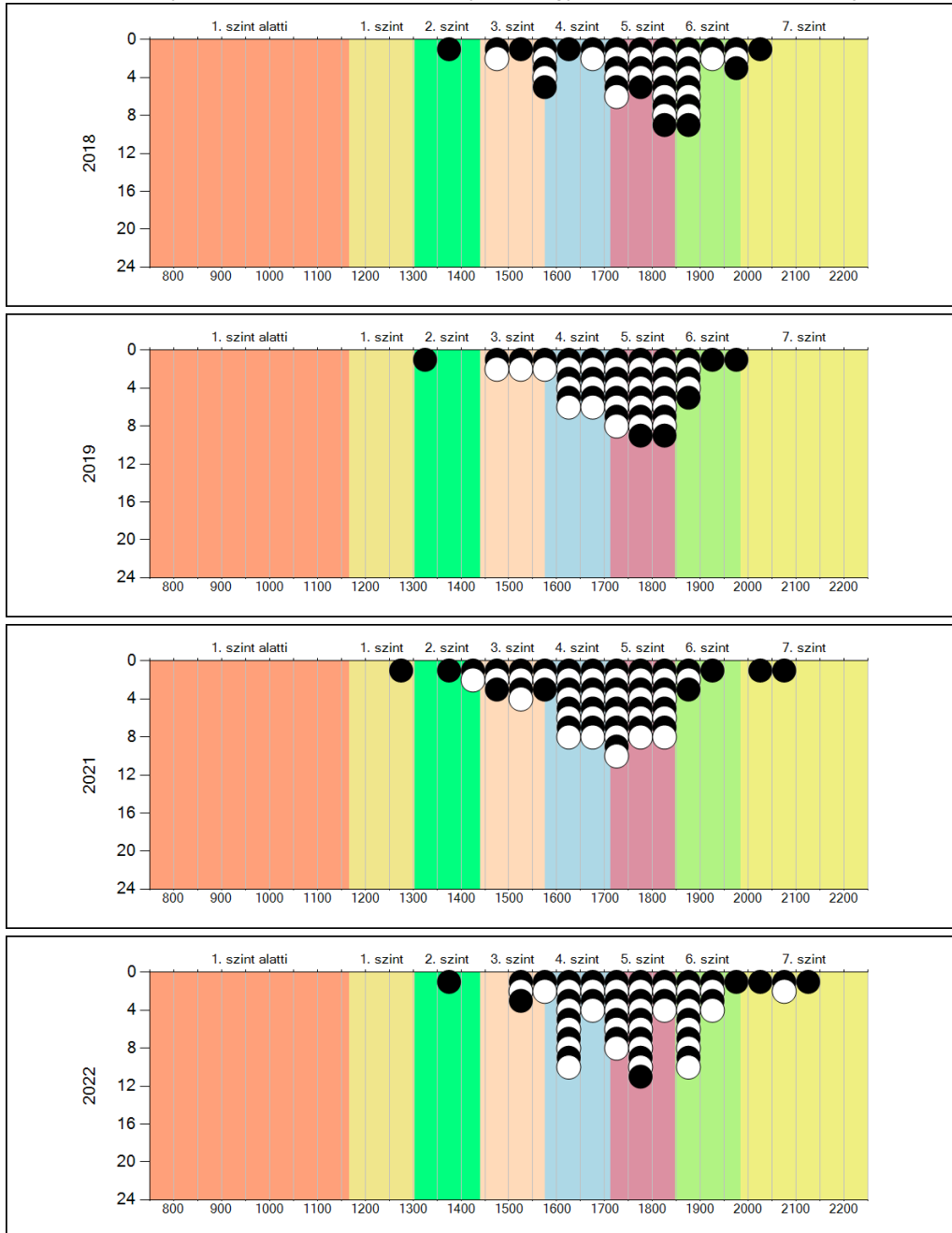
Év	Átlag (konf. int.)	A 2022. évi eredmény és a korábbi évek eredményei közötti különbség (konf.int.)
2022	1764 (1726;1807)	-
2021	1691 (1651;1723) ▲	73 (25;139)
2019	1723 (1695;1757) ○	41 (-17;97)
2018	1761 (1717;1793) ○	4 (-51;74)

- ▲ A 2022. évi eredmény szignifikánsan magasabb
- Nincs szignifikáns változás a 2022. évi eredményekben
- ▼ A 2022. évi eredmény szignifikánsan alacsonyabb

4b

A képességeloszlás alakulása a 8. évfolyamon

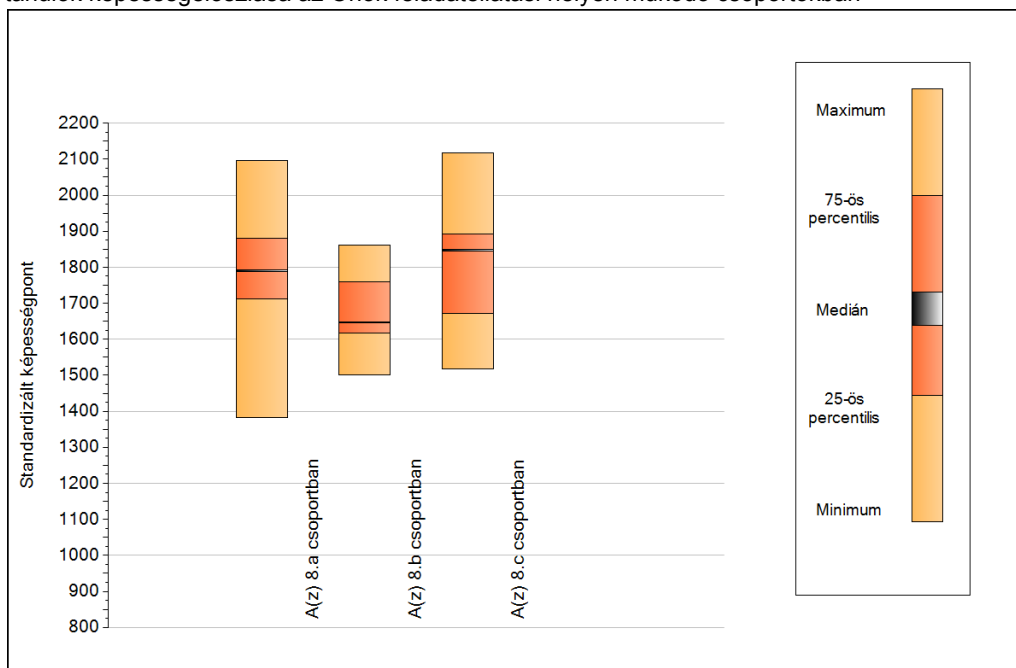
A tanulók eredményei az Önök feladatellátási helyén az egyes években (1 kör 1 tanulót jelöl)



5a

A képességeloszlás néhány jellemzője csoportonként

A tanulók képességeloszlása az Önök feladatellátási helyén működő csoportokban



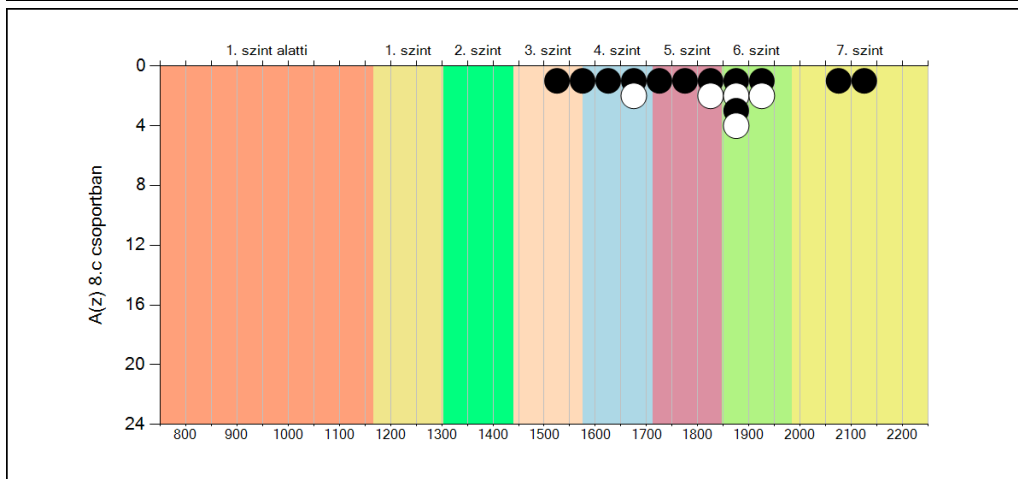
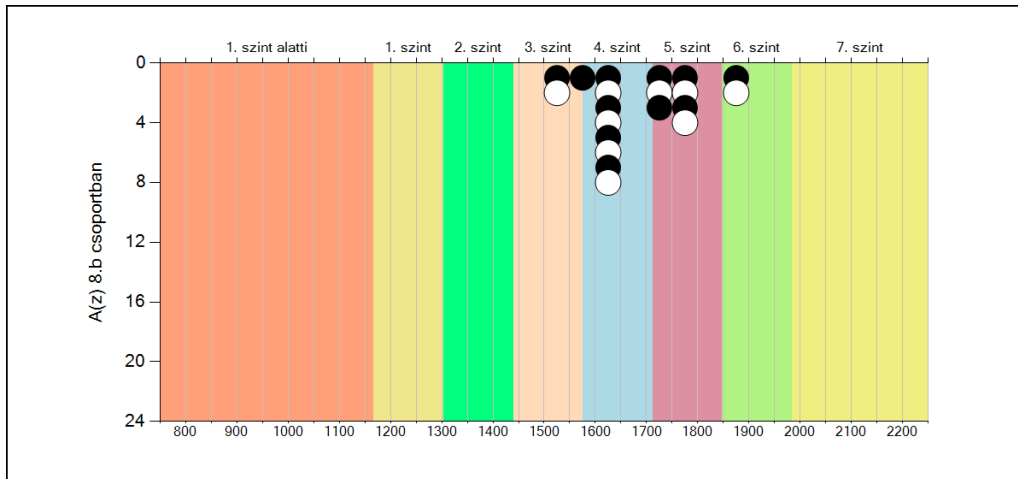
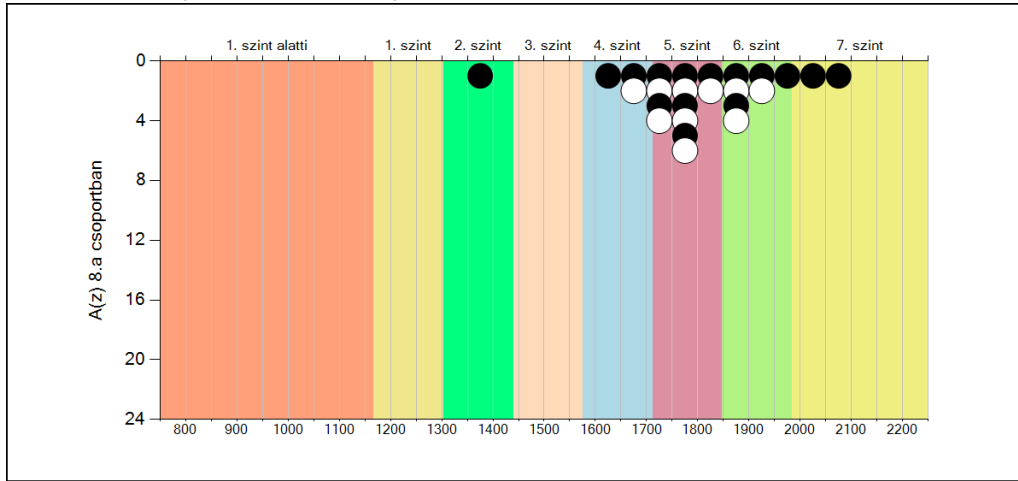
A tanulók képességeloszlása az Önök csoportjaiban

	Minimum	25 percent.	Medián	75 percent.	Maximum
A(z) 8.a csoportban	1383	1711	1791	1880	2097
A(z) 8.b csoportban	1501	1617	1647	1760	1860
A(z) 8.c csoportban	1517	1672	1847	1891	2117

5b

A képességeloszlás csoportonként

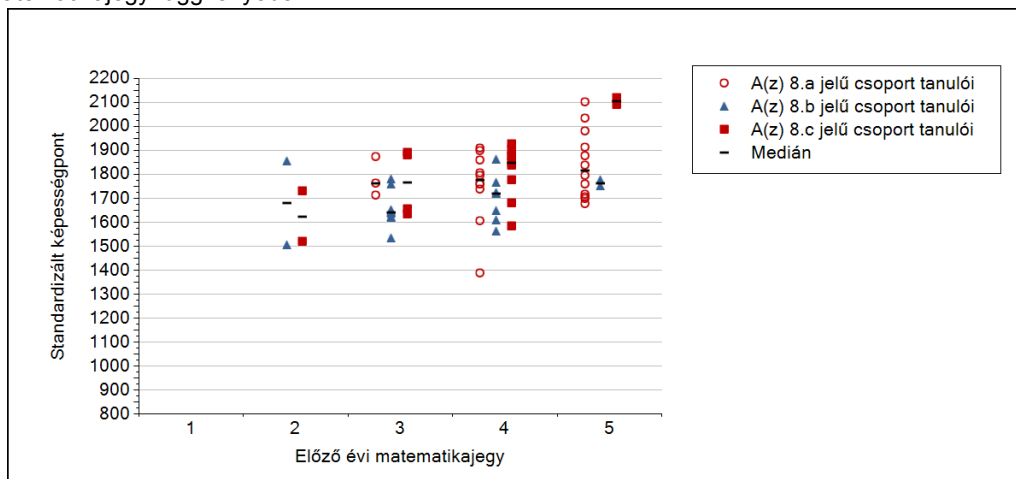
A tanulók eredményei az Önök csoportjaiban



5c

A képességeloszlás az előző év végi matematikajegy függvényében

A tanulók képességeloszlása az Önök feladatellátási helyén működő csoportokban az előző év végi matematikajegy függvényében



	Előző év végi matematikajegy	Minimum	Medián	Maximum
A(z) 8.a jelű csoport	1	-	-	-
	2	-	-	-
	3	1710	1760	1869
	4	1383	1773	1907
	5	1674	1812	2097
A(z) 8.b jelű csoport	1	-	-	-
	2	1501	1677	1852
	3	1531	1637	1777
	4	1559	1716	1860
	5	1749	1761	1773
A(z) 8.c jelű csoport	1	-	-	-
	2	1517	1622	1727
	3	1632	1764	1888
	4	1581	1847	1923
	5	2087	2102	2117